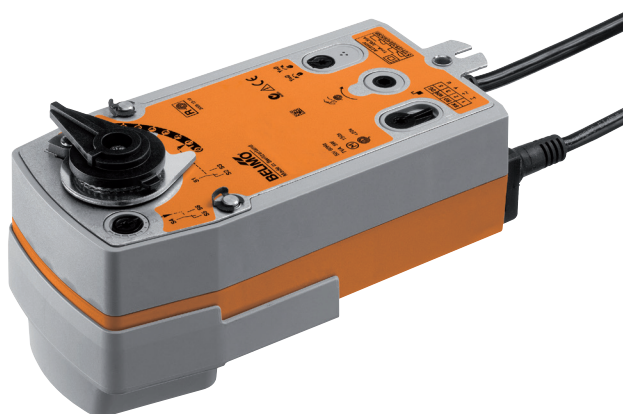


Vridande ställdon med säkerhetsfunktion för kulventiler

- Vridmomentmotor 20 Nm
- Nominell spänning AC/DC 24 V
- Styrning Öppna/stäng
- Strömlös stängd (NC)
- med 2 integrerade hjälpbrytare


**Tekniska data**

|                                 |  |  |                                  |
|---------------------------------|--|--|----------------------------------|
| <b>Elektriska data</b>          | Nominell spänning                              | AC/DC 24 V   |                                  |
|                                 | Nominell spänningsfrekvens                     | 50/60 Hz   |                                  |
|                                 | Nominellt spänningsområde                      | AC 19.2...28.8 V / DC 21.6...28.8 V  |                                  |
|                                 | Effektförbrukning i drift                      | 5 W  |                                  |
|                                 | Effektförbrukning i viloläge                   | 2.5 W  |                                  |
|                                 | Effektförbrukning för ledningsdimensionering   | 7.5 VA   |                                  |
|                                 | Hjälpbrytare                                   | 2 x SPDT, 1 x 10% / 1 x 11...90%   |                                  |
|                                 | Brytförmåga hjälpbrytare                       | 1 mA...3 A (0.5 A induktiv), AC 250 V  |                                  |
|                                 | Anslutning försörjning / styrning              | Kabel 1 m, 2 x 0.75 mm <sup>2</sup>  |                                  |
|                                 | Anslutningshjälpbrytare                        | Kabel 1 m, 6 x 0.75 mm <sup>2</sup>  |                                  |
|                                 | Paralleldrif                                   | Ja (observera prestandadata)   |                                  |
|                                 | <b>Funktionsdata</b>                           | Vridmomentmotor  | 20 Nm                            |
| Vridmoment Nödfunktion          |  | 20 Nm  |                                  |
| Rörelseriktning för nödfunktion |  | Strömlös NC, ventil stängd (A - AB = 0%)   |                                  |
| Manuell tvångstyrning           |  | med handvev och låsbrytare   |                                  |
| Gångtid motor                   |  | 75 s / 90°   |                                  |
| Gångtid felsäker                |  | <20 s / 90°  |                                  |
| Gångtid, felsäkeranteckning     |  | @ -20...50°C / <60 s @ -30°C   |                                  |
| Motorljudeffektnivå             |  | 45 dB(A)   |                                  |
| Lägesindikering                 |  | Mekanisk   |                                  |
| Livslängd                       |  | Min. 60 000 felsäkra lägen   |                                  |
| <b>Säkerhet</b>                 |  | Skyddsklass IEC/EN   | III säkerhetsklenspänning (SELV) |
|                                 |  | Skyddsklass UL   | UL Klass 2-försörjning           |
|                                 | Skyddsklass hjälpbrytare IEC/EN                | II förstärkt isolering   |                                  |
|                                 | Skyddsklass IEC/EN                             | IP54   |                                  |
|                                 | Skyddsklass NEMA/UL                            | NEMA 2   |                                  |
|                                 | Kapsling                                       | UL kapsling-typ 2  |                                  |
|                                 | EMC  | CE i enlighet med 2014/30/EU   |                                  |
|                                 | Lågspänningsdirektiv                           | CE i enlighet med 2014/35/EU   |                                  |
|                                 | Certifiering IEC/EN                            | IEC/EN 60730-1 och IEC/EN 60730-2-14   |                                  |
|                                 | Certifiering UL                                | cULus i enlighet med UL60730-1A, UL60730-2-14 och CAN/CSA E60730-1:02                          |                                  |
|                                 | Certifiering UL anteckning                     | UL-märkningen på ställdonet beror på produktionsplatsen, men enheten är UL-märkt i vilket fall |                                  |
|                                 | Driftsprincip                                  | Type 1.AA.B  |                                  |
|                                 | Nominell impulsspänning försörjning / styrning | 0.8 kV   |                                  |
|                                 | Nominell impulsspänning, hjälpbrytare          | 2.5 kV   |                                  |
|                                 | Styrning nedsmutningsgrad                      | 3  |                                  |
|                                 | Omgivningstemperatur                           | -30...50°C   |                                  |
|                                 | Lagringstemperatur                             | -40...80°C   |                                  |
|                                 | Omgivningsfuktighet                            | Max. 95% r.H., icke-kondenserande  |                                  |
| Underhåll                       | underhållsfri                                  |  |                                  |
| <b>Vikt</b>                     | Vikt   | 2.3 kg   |                                  |

## Säkerhetsanvisningar



- Den här enheten har utformats för användning i stationära uppvärmnings-, ventilations- och luftbehandlingsystem och får inte användas utanför det specificerade applikationsområdet, speciellt i flygplan eller andra luftburna transportmedel.
- Utomhusapplikation: endast möjligt att inget (sjö)vatten, snö, is, solstrålning eller aggressiva gaser stör ställdonet direkt och att det är säkerställt att omgivningsförhållandena alltid förblir inom databladets trösklar.
- Endast behöriga specialister får genomföra installationen. Alla applicerbara juridiska eller institutionella installationsföreskrifter måste följas under installation.
- Enheten får endast öppnas på tillverkarens plats. Den innehåller inte några delar som kan bytas ut eller repareras av användaren.
- Kablar får inte tas bort från enheten.
- Enheten innehåller elektriska och elektroniska komponenter och får inte kasseras med hushållsavfall. Alla lokalt giltiga regler och krav måste observeras.
- De båda brytarna integrerade i ställdonet ska drivas med antingen nominell matningsspänning eller vid säker klenspänning. Kombinationen av nominell matningsspänning/säker klenspänning är inte tillåten.

## Produktfunktioner

|                                    |   |
|------------------------------------|---|
| <b>Driftsprincip</b>               | Ställdonet flyttar ventilen till driftläget samtidigt som returfjädern spänns. Ventilen roteras tillbaka till nödläget med fjäderkraft när matningsspänningen avbryts.                        |
| <b>Enkel direktmontering</b>       | Enkel direktmontering på kulventilen med enbart en skruv. Monteringsriktningen i relation till kulsventilern kan väljas i 90°-steg.   |
| <b>Manuell tvångsstyrning</b>      | Genom att använd handveven kan ventilen drivas manuellt och kopplas in med låsbrytaren i valfri position. Upplåsning kan göras manuellt eller automatiskt genom att anbringa driftspänningen. |
| <b>Justerbar vridvinkel</b>        | Justerbar vridvinkel med mekaniska stopplackar.   |
| <b>Hög funktionell pålitlighet</b> | Ställdonet är överbelastningsskyddat, kräver inga ändlägesbrytare och stoppar automatiskt när stopplacken har nåtts.  |
| <b>Flexibel signalering</b>        | Ställdonet har en hjälpbrytare med en fast inställning och en justerbar hjälpbrytare. De tillåter en 10 % eller 11...90 % vridvinkel att bli signalerad.                                      |

## Elektrisk installation

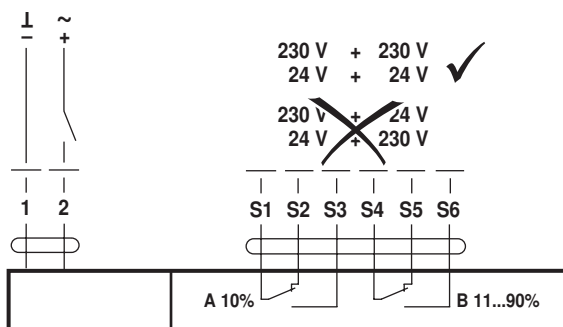


### Anvisning

- Anslutning via säkerhetsisolerande transformator.
- Parallellanslutning av andra ställdon möjlig. Observera prestandadatan.

## Kopplingsscheman

AC/DC 24 V, öppna/stäng

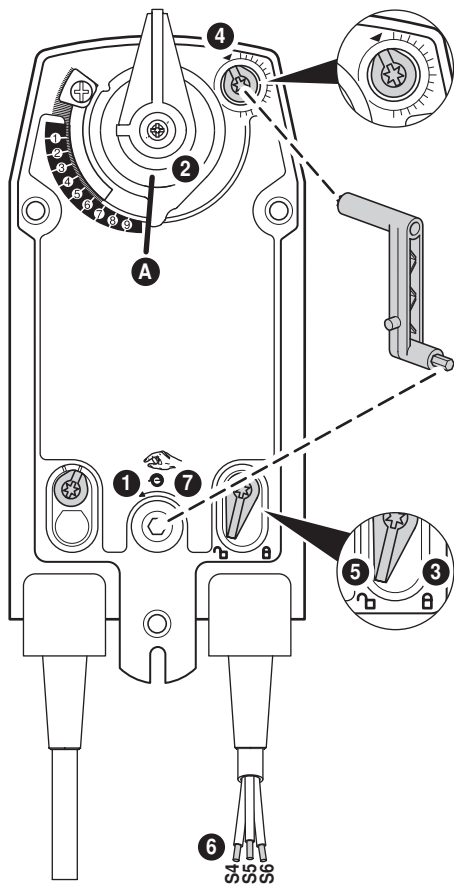


### Kabelfärger:

- 1 = svart
- 2 = röd
- S1 = violett
- S2 = röd
- S3 = vit
- S4 = orange
- S5 = rosa
- S6 = grå

## Driftstyrningar och indikatorer

## Auxiliary switch settings

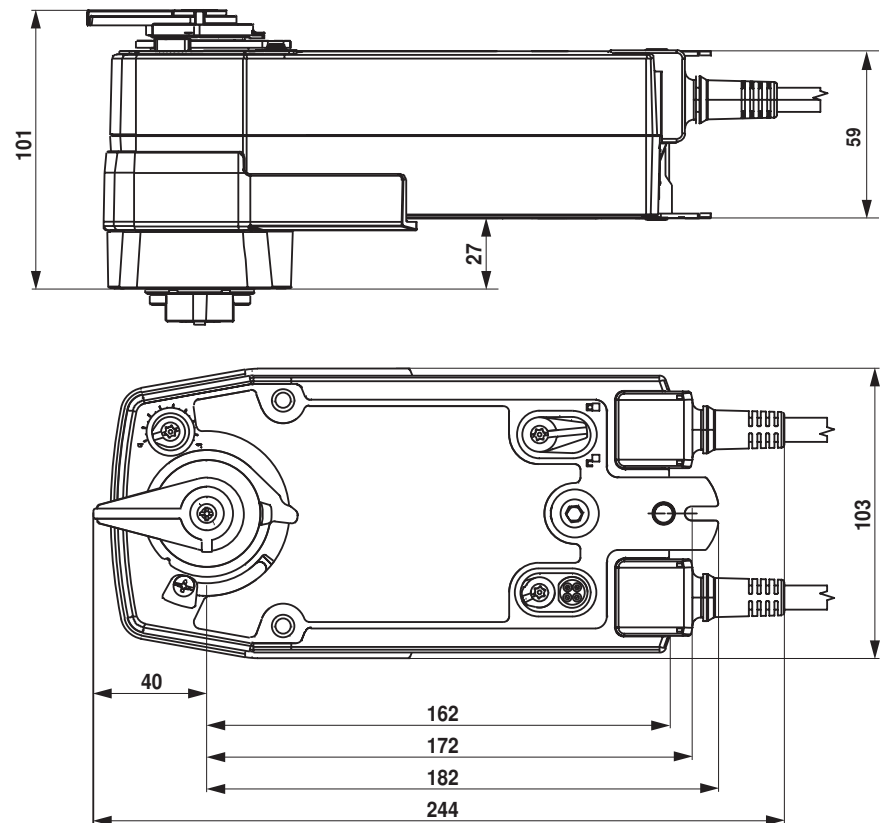


**Note:** Perform settings on the actuator only in deenergised state.

- 1 Manual override**  
Turn the hand crank until the desired switching position is set.
- 2 Spindle clamp**  
Edge line **A** displays the desired switching position of the actuator on the scale.
- 3 Fasten the locking device**  
Turn the locking switch to the „Locked padlock“ symbol.
- 4 Auxiliary switch**  
Turn rotary knob until the notch points to the arrow symbol.
- 5 Unlock the locking device**  
Turn the locking switch to the „Unlocked padlock“ symbol or unlock with the hand crank.
- 6 Cable**  
Connect continuity tester to S4 + S5 or to S4 + S6.
- 7 Manual override**  
Turn the hand crank until the desired switching position is set and check whether the continuity tester shows the switching point.

## Dimensioner [mm]

## Måttritningar



## Ytterligare dokumentation

- Det kompletta produktsortimentet för vattenapplikationer
- Datablad för kulventiler
- Installationsanvisningar för ställdon och/eller kulventiler
- Allmänna anteckningar för projektplanering