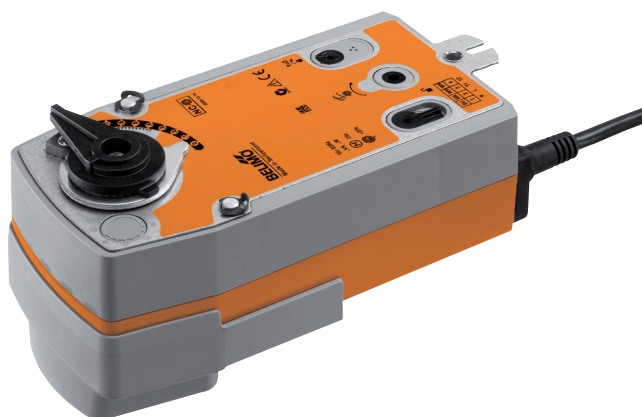


Modulerande vridande ställdon med nödfunktion för kulventiler och vridspjäll

- Vridmomentmotor 20 Nm
- Nominell spänning AC/DC 24 V
- Styrning modulerande 0.5...10 V
- Lägesåterföring 0.5...10 V
- Strömlös öppen (NO)



## Tekniska data

<b>Elektriska data</b>	Nominell spänning	AC/DC 24 V	
	Nominell spänningsfrekvens	50/60 Hz	
	Nominellt spänningsområde	AC 19.2...28.8 V / DC 21.6...28.8 V	
	Effektförbrukning i drift	5.5 W	
	Effektförbrukning i viloläge	3 W	
	Effektförbrukning för ledningsdimensionering	8.5 VA	
	Anslutning försörjning / styrning	Kabel 1 m, 4 x 0.75 mm <sup>2</sup>	
	Paralleldrif	Ja (observera prestandadata)	
<b>Funktionsdata</b>	Vridmomentmotor	20 Nm	
	Vridmoment Nödfunktion	20 Nm	
	Driftsvillkor Y	0.5...10 V	
	Ingångsmotstånd	100 kΩ	
	Lägesåterföring U	0.5...10 V	
	Lägesåterföring U, anteckning	Max. 0.5 mA	
	Lägesnoggrannhet	±5%	
	Rörelseriktning av motor	Y = 0 (0 V = A – AB = 0%)	
	Rörelseriktning för nödfunktion	Strömlös NO, ventil öppen (A - AB = 100 %)	
	Manuell tvångsstyrning	med handvev och låsbrytare	
	Gångtid motor	90 s / 90°	
	Gångtid felsäker	<20 s / 90°	
	Gångtid, felsäkeranteckning	@ -20...50°C / <60 s @ -30°C	
	Motornljudeffektnivå	45 dB(A)	
	Lägesindikering	Mekanisk	
Livslängd	Min. 60 000 felsäkra lägen		
<b>Säkerhet</b>	Skyddsklass IEC/EN	III säkerhetsklenspänning (SELV)	
	Skyddsklass UL	UL Klass 2-försörjning	
	Skyddsklass IEC/EN	IP54	
	Skyddsklass NEMA/UL	NEMA 2	
	Kapsling	UL kapsling-typ 2	
	EMC	CE i enlighet med 2014/30/EU	
	Certifiering IEC/EN	IEC/EN 60730-1 och IEC/EN 60730-2-14	
	Certifiering UL	cULus i enlighet med UL60730-1A, UL60730-2-14 och CAN/CSA E60730-1:02	
	Certifiering UL anteckning	UL-märkningen på ställdonet beror på produktionsplatsen, men enheten är UL-märkt i vilket fall	
	Driftsprincip	Type 1.AA	
<b>Mekaniska data</b>	Nominell impulsspänning försörjning / styrning	0.8 kV	
	Styrning nedsmutningsgrad	3	
	Omgivningstemperatur	-30...50°C	
	Lagringstemperatur	-40...80°C	
	Omgivningsfuktighet	Max. 95% r.H., icke-kondenserande	
	Underhåll	underhållsfri	
	Anslutningsflänsar	F05	
	<b>Vikt</b>	Vikt	2.2 kg

## Säkerhetsanvisningar



- Den här enheten har utformats för användning i stationära uppvärmnings-, ventilations- och luftbehandlingssystem och får inte användas utanför det specificerade applikationsområdet, speciellt i flygplan eller andra luftburna transportmedel.
- Utomhusapplikation: endast möjligt att inget (sjö)vatten, snö, is, solstrålning eller aggressiva gaser stör ställdonet direkt och att det är säkerställt att omgivningsförhållandena alltid förblir inom databladets trösklar.
- Endast behöriga specialister får genomföra installationen. Alla applicerbara juridiska eller institutionella installationsföreskrifter måste följas under installation.
- Enheten får endast öppnas på tillverkarens plats. Den innehåller inte några delar som kan bytas ut eller repareras av användaren.
- Kablar får inte tas bort från enheten.
- Enheten innehåller elektriska och elektroniska komponenter och får inte kasseras med hushållsavfall. Alla lokalt giltiga regler och krav måste observeras.

## Produktfunktioner

<b>Driftsprincip</b>	Ställdonet är anslutet med en standard modulerande styrsignal 0...10 V. Ställdonet flyttar ventilen till driftläget samtidigt som retur fjäderspanns. Ventilen roteras tillbaka till nödläget med fjäderkraft när matningsspänningen avbryts.
<b>Enkel direktmontering</b>	Enkel direktmontering vridventilen eller vridspjällventil med monteringsfläns. Monteringsriktningen i relation till ventilen kan väljas i 90°-steg.
<b>Manuell tvångsstyrning</b>	Genom att använd handveven kan ventilen drivas manuellt och kopplas in med låsbrytaren i valfri position. Upplåsning kan göras manuellt eller automatiskt genom att anbringa driftspänningen.
<b>Justerbar vridvinkel</b>	Justerbar vridvinkel med mekaniska stopplackar.
<b>Hög funktionell pålitlighet</b>	Ställdonet är överbelastningsskyddat, kräver inga ändlägesbrytare och stoppar automatiskt när stopplacken har nåtts.

## Elektrisk installation

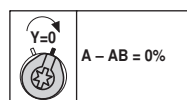
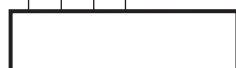
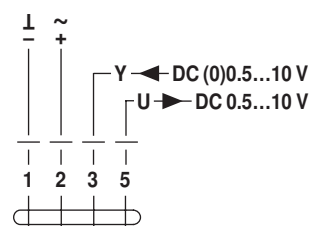


## Anvisning

- Anslutning via säkerhetsisolerande transformator.
- Parallellanslutning av andra ställdon möjlig. Observera prestandadatan.

## Kopplingsscheman

AC/DC 24 V, modulerande

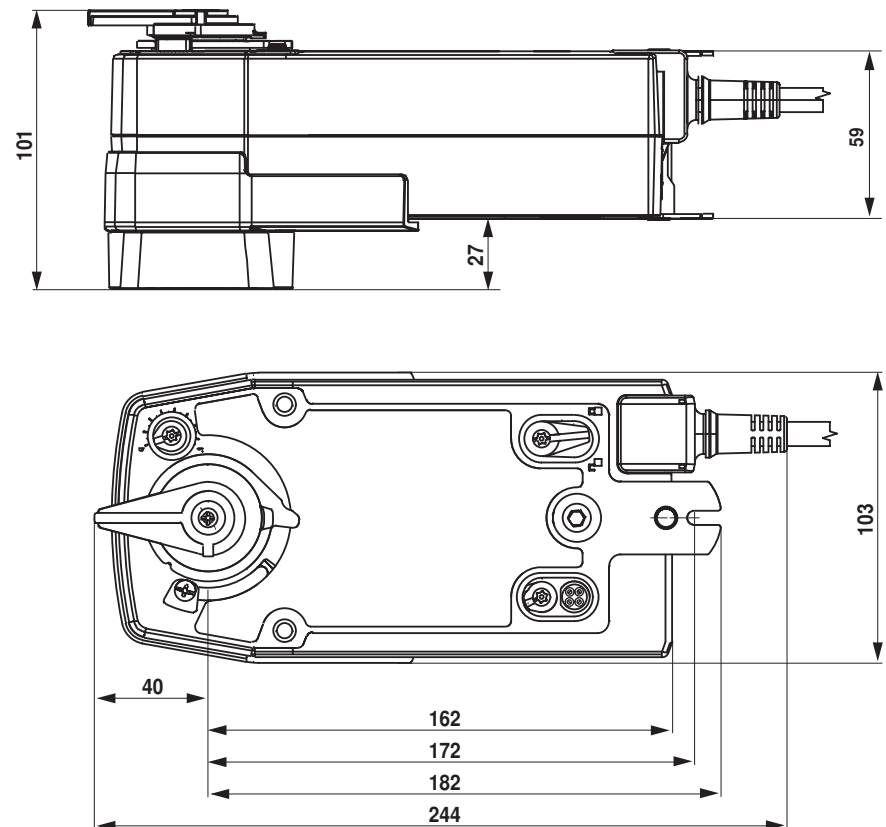


## Kabelfärger:

- 1 = svart
- 2 = röd
- 3 = vit
- 5 = orange

## Dimensioner [mm]

## Mått ritningar



## Ytterligare dokumentation

- Det kompletta produktsortimentet för vattenapplikationer
- Datablad för vridventiler och vridspjällventiler
- Installationsanvisningar för ställdon och/eller vridventiler och vridspjällventiler
- Allmänna anteckningar för projektplanering