

Modulerande ställdon med fjäderretur och säkerhetsfunktion för justering av spjäll i tekniska förvaltningar

- Spjällstorlek upp till ungefär 0.5 m<sup>2</sup>
- Vridmomentmotor 2.5 Nm
- Märkspänning AC 230 V
- Styrning modulerande 2...10 V
- Lägesåterföring 2...10 V


**Tekniska data**

<b>Elektriska data</b>	Märkspänning	AC 230 V
	Märkspänningsfrekvens	50/60 Hz
	Nominellt spänningsområde	AC 85...264 V
	Effektförbrukning i drift	2.5 W
	Effektförbrukning i viloläge	2 W
	Effektförbrukning för ledningsdimensionering	5.5 VA
	Anslutning försörjning	Kabel 1 m, 2 x 0.75 mm <sup>2</sup>
	Anslutning styrning	Kabel 1 m, 3 x 0.75 mm <sup>2</sup>
	Paralleldrift	Ja (observera prestandadata)
<b>Funktionsdata</b>	Vridmomentmotor	2.5 Nm
	Vridmoment Nödfunktion	2.5 Nm
	Driftsvillkor Y	2...10 V
	Ingångsmotstånd	100 kΩ
	Lägesåterföring U	2...10 V
	Lägesåterföring U, anteckning	Max. 0.5 mA
	Lägesnoggrannhet	±5%
	Rörelseriktning av motor	valbar med brytare L/R
	Rörelseriktning för nödfunktion	valbar med montering L/R
	Manuell tvångsstyrning	No
	Vridvinkel	Max. 95°
	Vridvinkel (Anteckning)	justerbar start vid 37% i 2.5%-steg (med mekanisk stopplack)
	Gångtid motor	150 s / 90°
	Gångtid felsäker	<25 s / 90°
	Motornljudeffektnivå	50 dB(A)
	Spindelförare	Universalklämkoppling 6...12.7 mm
	Lägesindikering	Mekanisk
	Livslängd	Min. 60 000 felsäkra lägen
	<b>Säkerhet</b>	Skyddsklass IEC/EN
Skyddsklass IEC/EN		IP42
EMC		CE i enlighet med 2014/30/EU
Lågspänningsdirektiv		CE i enlighet med 2014/35/EU
Certifiering IEC/EN		IEC/EN 60730-1 och IEC/EN 60730-2-14
Driftsprincip		Type 1.AA
Överspänningskategori		II
Nominell impulsspänning, försörjning		2.5 kV
Nominell impulsspänning, styrning		2.5 kV
Styrning nedsmutningsgrad		2
Omgivningstemperatur		-30...50°C
Lagringstemperatur		-40...80°C
Omgivningsfuktighet		Max. 95% r.H., icke-kondenserande
Underhåll		underhållsfri
<b>Vikt</b>		Vikt

## Säkerhetsanvisningar



- Enheten har utformats för användning i stationära uppvärmnings-, ventilations- och luftbehandlingssystem och får inte användas utanför det specificerade applikationsområdet, speciellt i flygplan eller andra luftburna transportmedel.
- Utomhusapplikation: endast möjligt att inget (sjö)vatten, snö, is, solstrålning eller aggressiva gaser stör ställdonet direkt och att det är säkerställt att omgivningsförhållandena alltid förblir inom databladets trösklar.
- Varning! Nominell matningsspänning!
- Endast behöriga specialister får genomföra installationen. Alla applicerbara juridiska eller institutionella installationsföreskrifter måste följas under installation.
- Enheten får endast öppnas på tillverkarens plats. Den innehåller inte några delar som kan bytas ut eller repareras av användaren.
- Kablar får inte tas bort från enheten.
- För att beräkna det erforderliga vridmomentet måste specifikationerna levererade av spjälltillverkarna beträffande tvärsnitt, utformningen, installationsplatsen och ventilationsförhållanden iakttagas.
- Enheten innehåller elektriska och elektroniska komponenter och får inte kasseras med hushållsavfall. Alla lokalt giltiga regler och krav måste observeras.

## Produktfunktioner

<b>Driftsprincip</b>	Ställdonet är anslutet med en standard kontinuerlig styrsignal med DC 0...10 V och flyttar spjället till driftläget samtidigt som retur fjädern spänns. Spjället roteras tillbaka till säkerhetsläget med fjäderkraft när matningsspänningen avbryts.
<b>Enkel direktmontering</b>	Enkel direktmontering på spjällaxeln med en universalklämkoppling levererad med en antirotationsenget för att förhindra ställdonet från att rotera.
<b>Justerbar vridvinkel</b>	Justerbar vridvinkel med mekaniska stopplackar.
<b>Hög funktionell pålitlighet</b>	Ställdonet är överbelastningsskyddat, kräver inga ändlägesbrytare och stoppar automatiskt när stopplacken har nåtts.

## Tillbehör

	Beskrivning	Typ
<b>Elektriska tillbehör</b>	Signalomvandlare spänning/strömstyrka 100 kΩ Försörjning AC/DC 24 V	Z-UIC
	Intervallreglage för väggmontering	SBG24
	Roterande ställdon för väggmontering	SGA24
	Roterande ställdon för inbyggd montering	SGE24
	Roterande ställdon för frontpanelmontering	SGF24
	Roterande ställdon för väggmontering	CRP24-B1
<b>Mekaniska tillbehör</b>	<b>Beskrivning</b>	<b>Typ</b>
	Ställdonsarm	AH-TF
	Axelförlängare 170 mm Ø10 mm för spjällaxel Ø 6...16 mm	AV6-20
	Kulled lämplig för spjällarm KH8/KH10	KG10A
	Kulled lämplig för spjällarm KH8	KG8
	Spjällarm Uttagsbredd 8.2 mm, universalklämbygel diameter Ø10...18 mm	KH8
	Skruvfastsättningsats	SB-TF
	Vridvinkelbegränsare, med stopplack	ZDB-TF
	Fyrkanthållaxeladapter 8x8 mm	ZF8-TF
	Mounting kit for linkage operation för platt och sidoinstallation	ZG-TF1
Vridsäkring 180 mm, Multipack 20 st.	Z-ARS180	

## Elektrisk installation

Elektrisk installation

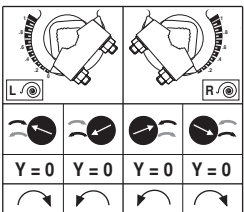
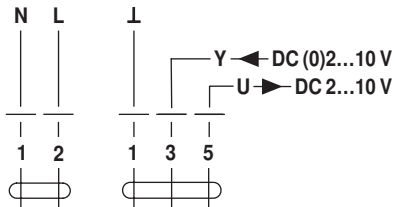


Anvisning

- Varning! Nominell matningsspänning!
- Parallellanslutning av andra ställdon möjlig. Observera prestandadata.

Kopplingscheman

AC 230 V, modulerande

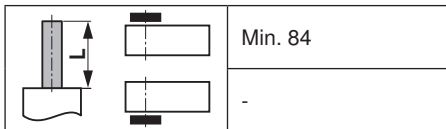


Kabelfärger:

- 1 = blå
- 2 = brun
- 1 = svart
- 3 = vit
- 5 = orange

Dimensioner [mm]

Spindellängd



Klämintervall

6...12.7	6...12.7

Måttitningar

