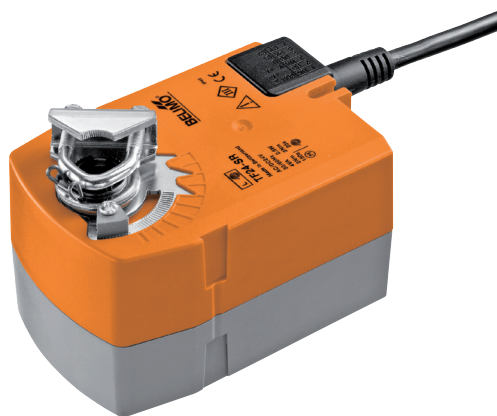


Ställdon med fjäderretur och säkerhetsfunktion för justering av spjäll i tekniska förvaltningar

- Spjällstorlek upp till ungefär 0.5 m²
- Vridmomentmotor 2.5 Nm
- Märkspänning AC/DC 24 V
- Styrning modulerande 2...10 V
- Lägesåterföring 2...10 V


Tekniska data

Elektriska data	Märkspänning	AC/DC 24 V	
	Märkspänningsfrekvens	50/60 Hz	
	Nominellt spänningsområde	AC 19.2...28.8 V / DC 21.6...28.8 V	
	Effektförbrukning i drift	2.5 W	
	Effektförbrukning i viloläge	1 W	
	Effektförbrukning för ledningsdimensionering	4 VA	
	Anslutning försörjning / styrning	Kabel 1 m, 4 x 0.75 mm ²	
	Paralleldrif	Ja (observera prestandadata)	
	Funktionsdata	Vridmomentmotor	2.5 Nm
		Vridmoment Nödfunktion	2.5 Nm
Driftsvillkor Y		2...10 V	
Ingångsmotstånd		100 kΩ	
Lägesåterföring U		2...10 V	
Lägesåterföring U, anteckning		Max. 0.5 mA	
Lägesnoggrannhet		±5%	
Rörelseriktning av motor		valbar med brytare L/R	
Rörelseriktning för nödfunktion		valbar med montering L/R	
Manuell tvångsstyrning		No	
Vridvinkel		Max. 95°	
Vridvinkel (Anteckning)		justerbar start vid 37% i 2.5%-steg (med mekanisk stopplack)	
Gångtid motor		150 s / 90°	
Gångtid felsäker		<25 s / 90°	
Motornljudeffektnivå		50 dB(A)	
Spindelförare		Universalklämkoppling 6...12.7 mm	
Lägesindikering		Mekanisk	
Livslängd		Min. 60 000 felsäkra lägen	
Säkerhet		Skyddsklass IEC/EN	III säkerhetsklenspänning (SELV)
		Skyddsklass IEC/EN	IP42
	EMC	CE i enlighet med 2014/30/EU	
	Certifiering IEC/EN	IEC/EN 60730-1 och IEC/EN 60730-2-14	
	Driftsprincip	Type 1.AA	
	Överspänningskategori	III	
	Nominell impulsspänning försörjning / styrning	0.8 kV	
	Styrning nedsmutningsgrad	3	
	Omgivningstemperatur	-30...50 °C	
	Lagringstemperatur	-40...80 °C	
Omgivningsfuktighet	Max. 95% r.H., icke-kondenserande		
Underhåll	underhållsfri		
Vikt	Vikt	1.5 kg	

Säkerhetsanvisningar



- Enheten har utformats för användning i stationära uppvärmnings-, ventilations- och luftbehandlingssystem och får inte användas utanför det specificerade applikationsområdet, speciellt i flygplan eller andra luftburna transportmedel.
- Utomhusapplikation: endast möjligt att inget (sjö)vatten, snö, is, solstrålning eller aggressiva gaser stör ställdonet direkt och att det är säkerställt att omgivningsförhållandena alltid förblir inom databladets trösklar.
- Endast behöriga specialister får genomföra installationen. Alla applicerbara juridiska eller institutionella installationsföreskrifter måste följas under installation.
- Enheten får endast öppnas på tillverkarens plats. Den innehåller inte några delar som kan bytas ut eller repareras av användaren.
- Kablar får inte tas bort från enheten.
- Enheten innehåller elektriska och elektroniska komponenter och får inte kasseras med hushållsavfall. Alla lokalt giltiga regler och krav måste observeras.

Produktfunktioner

Driftsprincip	Ställdonet är anslutet med en standard kontinuerlig styrsignal med DC 0...10 V och flyttar spjället till driftläget samtidigt som retur fjädern spänns. Spjället roteras tillbaka till säkerhetsläget med fjäderkraft när matningsspänningen avbryts.
Enkel direktmontering	Enkel direktmontering på spjällaxeln med en universalklämkoppling levererad med en antirotationsenget för att förhindra ställdonet från att rotera.
Justerbar vridvinkel	Justerbar vridvinkel med mekaniska stopplackar.
Hög funktionell pålitlighet	Ställdonet är överbelastningsskyddat, kräver inga ändlägesbrytare och stoppar automatiskt när stopplacken har nåtts.

Tillbehör

	Beskrivning	Typ
Elektriska tillbehör	Signalomvandlare spänning/strömstyrka 100 k Ω Försörjning AC/DC 24 V	Z-UIC
	Intervallreglage för väggmontering	SBG24
	Roterande ställdon för väggmontering	SGA24
	Roterande ställdon för inbyggd montering	SGE24
	Roterande ställdon för frontpanelmontering	SGF24
	Roterande ställdon för väggmontering	CRP24-B1
	Beskrivning	Typ
Mekaniska tillbehör	Ställdonsarm	AH-TF
	Axelförlängare 170 mm \varnothing 10 mm för spjällaxel \varnothing 6...16 mm	AV6-20
	Kulled lämplig för spjällarm KH8/KH10	KG10A
	Kulled lämplig för spjällarm KH8	KG8
	Spjällarm Uttagsbredd 8.2 mm, universalklämbygel diameter \varnothing 10...18 mm	KH8
	Skruvfastsättningssats	SB-TF
	Vridvinkelbegränsare, med stopplack	ZDB-TF
	Fyrkanthålxeladapter 8x8 mm	ZF8-TF
	Mounting kit for linkage operation för platt och sidoinstallation	ZG-TF1
	Vridsäkring 180 mm, Multipack 20 st.	Z-ARS180

Elektrisk installation



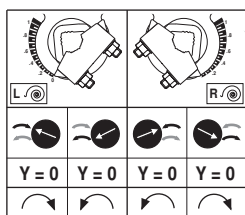
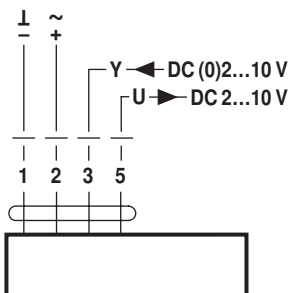
Anvisning

- Anslutning via säkerhetsisolerande transformator.
- Parallellanslutning av andra ställdon möjlig. Observera prestandadatan.

Elektrisk installation

Kopplingscheman

AC/DC 24 V, modulerande

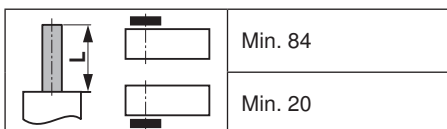


Kabelfärger:

- 1 = svart
- 2 = röd
- 3 = vit
- 5 = orange

Dimensioner [mm]

Spindellängd



Klämintervall

6...12.7	6...12.7

Måttitningar

