

Glob vana, 2 yollu, Flanş, PN 25

- Kritik olmayan aralıktaki kapalı (yüksek sıcaklık) sıcak su ve buhar sistemleri içindir
- Hava işleme ve ısıtma sistemlerinin su tarafında oransal kontrolü içindir



Genel bilgiler

Tip	DN	kvs [m ³ /h]	Strok	PN	n(gl)	Sv min.
H6015XP4-S2	15	0.4	15 mm	25	3	50
H6015XP63-S2	15	0.63	15 mm	25	3	50
H6015X1-S2	15	1	15 mm	25	3	50
H6015X1P6-S2	15	1.6	15 mm	25	3	50
H6015X2P5-S2	15	2.5	15 mm	25	3	50
H6015X4-S2	15	4	15 mm	25	3	50
H6020X4-S2	20	4	15 mm	25	3	100
H6020X6P3-S2	20	6.3	15 mm	25	3	100
H6025X6P3-S2	25	6.3	15 mm	25	3	100
H6025X10-S2	25	10	15 mm	25	3	100
H6032X10-S2	32	10	15 mm	25	3	100
H6032X16-S2	32	16	15 mm	25	3	100
H6040X16-S2	40	16	15 mm	25	3	100
H6040X25-S2	40	25	15 mm	25	3	100
H6050X25-S2	50	25	15 mm	25	3	100
H6050X40-S2	50	40	15 mm	25	3	100

Teknik veriler

Fonksiyon verileri	Akışkan	Sıcak su ve buhar ($\Delta p/P1 < 0.4$), hacmen maksimum %50'ye kadar glikol içeren su
Akışkan sıcaklığı		5...150°C [41...302°F]
Akışkan sıcaklığı not		120°C, 2500 kPa'ya kadar 150°C, 2430 kPa'ya kadar
Akış karakteristiği		eşit yüzdesel (VDI/VDE 2173) n(gl) = 3, açılma aralığında optimize edilmiştir
Sızdırmazlık seviyesi		kvs değerinin maks. %0,05'i
Kapatma noktası		Alt (▼)
Boru bağlantısı		Flanş, PN 25 ISO 7005-2 uyarınca
Montaj pozisyonu		dikeyden yataya (mile göre)
Servis/Bakım		bakım gerektirmez
Malzemeler		
Vana gövdesi		EN-GJS-400-18-LT (GGG 40.3)
Gövde kaplama		koruyucu boyalı
Kapatma elemanı		Paslanmaz çelik
Mil		Paslanmaz çelik
Mil contası		PTFE V-ring
Oturma halkası		Paslanmaz çelik

Güvenlik notları



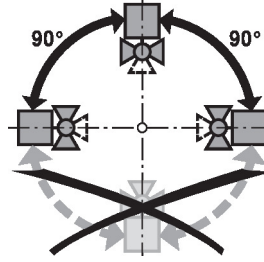
- Vana sabit ısıtma, havalandırma ve klima sistemlerinde kullanılmak üzere tasarlanmıştır ve belirtilen uygulama alanı dışında, özellikle uçaklarda ve diğer hava taşıtlarında kullanılmamalıdır.
- Montaj işlemleri yalnızca yetkili uzmanlar tarafından gerçekleştirilebilir. Montaj sırasında geçerli tüm yasal veya kurumsal montaj yönetmeliklerine uyulmalıdır.
- Vananın kullanıcı tarafından değiştirilebilecek veya onarılabilecek hiç bir parçası yoktur.
- Vana evsel atık olarak atılmamalıdır. Yerel yönetmeliklere uyulmalıdır.
- Kontrollü cihazların debi karakteristiğini belirlerken, kabul edilmiş yönetmeliklere uyulmalıdır.

Ürün özellikleri

- Çalışma modu** Glob vana, bir glob vana motoru ile ayarlanır. Motorlar, piyasadan temin edilebilen bir oransal veya yüzer kontrol sistemine bağlanır ve bir kısma cihazı olarak hareket eden vana konisini kontrol sinyalinin belirttiği açılma pozisyonuna hareket ettirir.
- Akış karakteristiği** Vana konisinin profili aracılığıyla bir eşit yüzdesel akış karakteristiği üretilir.
- Akışkan hızı** Isıtma, havalandırma ve iklimlendirme sistemlerinde düşük gürültülü çalışma için standart değerler 1...2 m/s hız değeridir. 2 m/s üzeri akışkan hızlarında, daha yüksek debi etkilerinin yanı sıra kavitezyon da meydana gelebilir. Bu, duruma bağlı olarak vananın kullanım ömrünü kısaltabilir.

Montaj notları

- Önerilen montaj konumları** Glob vana dikey ile yatay pozisyon aralığında monte edilmelidir. Glob vanaların, mil aşağıya bakacak şekilde monte edilmesine izin verilmez.

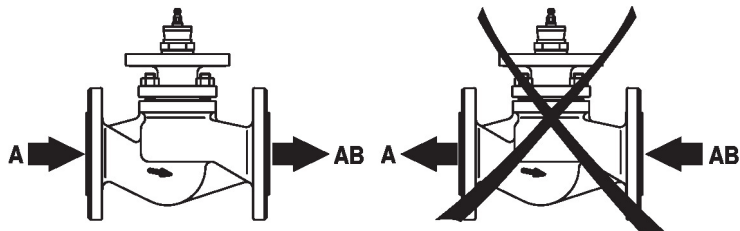


- Su kalitesi gereklilikleri** VDI 2035'de belirlenmiş su kalitesi gerekliliklerine uyulmalıdır. Belimo vanalar ayarlama cihazlarıdır. Vanaların uzun vadede doğru çalışmaları için kirlenmemelerine dikkat edilmelidir (örn., montaj çalışması sırasında kaynak çapakları). Uygun bir süzgeç takılması önerilir.

- Servis** Glob vanalar ve glob vana motorları bakım gerektirmez. Nihai kontrol cihazına ilişkin herhangi bir servis çalışması öncesinde, glob vana motorunun güç kaynağından izole edilmesi (gerekirse elektrik kablolarının bağlantısını keserek) temel öneme sahiptir. İlgili boru sistemi bölümündeki pompalar durdurulmalı ve ilgili sürgülü vanalar kapatılmalıdır (gerekirse tüm bileşenlerin soğuması beklenmeli ve sistem basıncı her zaman ortam basıncı seviyesine düşürülmelidir).


Glob vana ve glob vana motoru talimatlar doğrultusunda doğru şekilde monte edilmeden ve boru hattı profesyonel eğitim personel tarafından yeniden doldurulmadan sistem hizmete geri alınmamalıdır.

- Akış yönü** Muhafaza üzerinde okla gösterilen akış yönüne uyulmalıdır; aksi takdirde vana hasar görebilir.



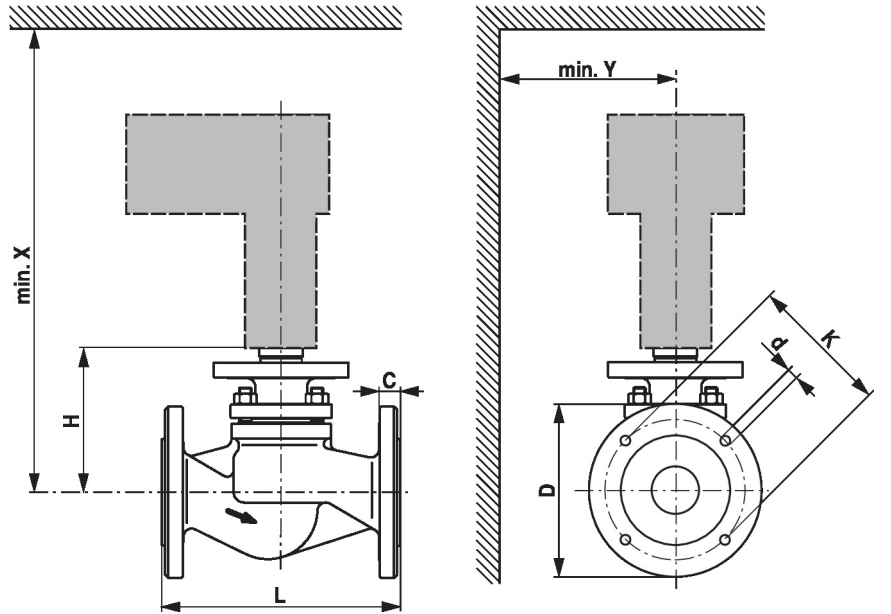
Differential and close-off pressure

Glob vanaların maksimum fark basıncı ve kapatma basıncı, monte edilmiş olan glob vana motoruna bağlıdır. Optimum çalışma şartları ve maksimum kullanım ömrü için aşağıdaki tabloda verilen maksimum fark basıncı ve kapatma basıncı aşılmamalıdır.

$p_s < 2500 \text{ kPa (PN25)}$ $t = 5 \dots 120^\circ\text{C}$ $p_s < 2430 \text{ kPa (PN25)}$ $t = 121 \dots 150^\circ\text{C}$		LV..A.. 500N		NV..A.. 1000N		SV..A.. 1500N	
	DN	Δp_s [kPa]	Δp_{max} [kPa]	Δp_s [kPa]	Δp_{max} [kPa]	Δp_s [kPa]	Δp_{max} [kPa]
H6015XP4-S2	15	2500	1000	2500	1000	2500	1000
H6015XP63-S2	15	2500	1000	2500	1000	2500	1000
H6015X1-S2	15	800	800	2200	1000	2500	1000
H6015X1P6-S2	15	800	800	2200	1000	2500	1000
H6015X2P5-S2	15	800	800	2200	1000	2500	1000
H6015X4-S2	15	800	800	2200	1000	2500	1000
H6020X4-S2	20	800	800	2200	1000	2500	1000
H6020X6P3-S2	20	600	600	1500	1000	2500	1000
H6025X6P3-S2	25	450	450	1300	1000	2100	1000
H6025X10-S2	25	450	450	1300	1000	2100	1000
H6032X10-S2	32	300	300	900	900	1500	1000
H6032X16-S2	32	300	300	900	900	1500	1000
H6040X16-S2	40	140	140	500	500	850	850
H6040X25-S2	40	140	140	500	500	850	850
H6050X25-S2	50	60	60	300	300	500	550
H6050X40-S2	50	60	60	300	300	500	500


Boyutlar

Boyut çizimleri



X/Y: Vana merkezine göre minimum mesafe.

Motor boyutları ilgili motor veri kataloğunda yer almaktadır.

Type	DN	L [mm]	H [mm]	C [mm]	D [mm]	d [mm]	K [mm]	X [mm]	Y [mm]	 kg
H6015XP4-S2	15	130	118	16	95	4 x 14	65	370	100	3.9
H6015XP63-S2	15	130	118	16	95	4 x 14	65	370	100	3.9
H6015X1-S2	15	130	118	16	95	4 x 14	65	370	100	3.9
H6015X1P6-S2	15	130	118	16	95	4 x 14	65	370	100	3.9
H6015X2P5-S2	15	130	118	16	95	4 x 14	65	370	100	3.9
H6015X4-S2	15	130	118	16	95	4 x 14	65	370	100	3.9
H6020X4-S2	20	150	118	18	105	4 x 14	75	370	100	4.9
H6020X6P3-S2	20	150	118	18	105	4 x 14	75	370	100	4.9
H6025X6P3-S2	25	160	126	18	115	4 x 14	85	380	100	6.0
H6025X10-S2	25	160	126	18	115	4 x 14	85	380	100	6.0
H6032X10-S2	32	180	126	18	140	4 x 18	100	380	100	7.5
H6032X16-S2	32	180	126	18	140	4 x 18	100	380	100	7.5
H6040X16-S2	40	200	133	18	150	4 x 18	110	390	100	9.3
H6040X25-S2	40	200	133	18	150	4 x 18	110	390	100	9.3
H6050X25-S2	50	230	139	20	165	4 x 18	125	390	100	12
H6050X40-S2	50	230	139	20	165	4 x 18	125	390	100	12

Diğer dökümanlar

- Su uygulamaları için eksiksiz ürün portföyü
- Glob vana motorları için kataloglar
- Vanalar ve/veya glob vana motorları için montaj talimatları
- 2 yollu ve 3 yollu glob vanalar için proje planlaması notları