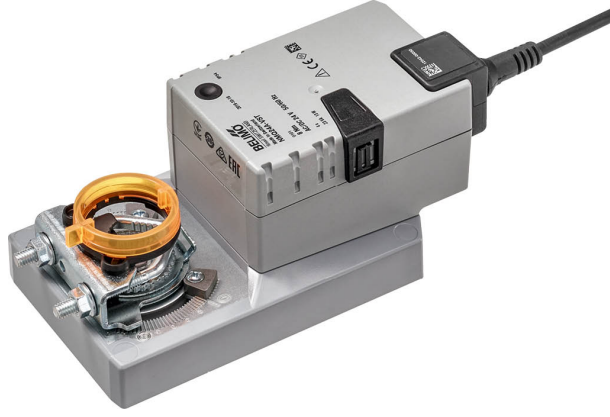


Teknik bina tesisatlarında VAV ve CAV üniteleri için VAV-Universal, bağlanmaya hazır rotary motor

- Yaklaşık azami hava damperi boyutu 2 m²
- Motor torku 8 Nm
- Nominal besleme AC/DC 24 V
- Kontrol haberleşmeli PP
- Çalışma süresi motor 4 s



Teknik veriler

Elektriksel veriler	Nominal besleme	AC/DC 24 V
	Nominal besleme gerilimi frekansı	50/60 Hz
	Nominal besleme gerilimi aralığı	AC 19.2...28.8 V / DC 21.6...28.8 V
	Güç tüketimi, çalışırken	13 W
	Güç tüketimi, beklemede	2 W
	Güç tüketimi, kablo boyutlandırması	23 VA
	Kablo boyutlandırması için güç tüketimi notu	Imax 20 A @ 5 ms
	Bağlantı, besleme / kontrol	Kablo 0.5 m VST bağlantı elemanı ile
	Paralel çalışma	Hayır
Fonksiyon verileri	Motor torku	8 Nm
	Hareket yönü değişkeni	Belimo Assistant uygulaması ile VRU-...-BAC'de
	Elle müdahale elemanı	düğmeli, kilitlenebilir
	Dönme açısı	Maks. 95°
	Dönme açısı notu	ayarlanabilir mekanik tahditler yardımıyla her iki tarafta sınırlandırılabilir
	Çalışma süresi motor	4 s / 90°
	Adaptasyon ayar aralığı değişkeni	VRU-...-BAC'de başlatma, Adaptasyon düğmesine basılarak veya Belimo Assistant uygulamasıyla
	Ses gücü düzeyi, motor	56 dB(A)
	Mekanik arayüz	Üniversal mil kelepçesi 8...26.7 mm
	Konum göstergesi	Mekanik olarak, takılabilir
Güvenlik verileri	Koruma sınıfı IEC/EN	III, Güvenlik Ekstra Düşük Voltaj (SELV)
	Koruma derecesi IEC/EN	IP54
	EMC	2014/30/AB'ye uygun CE
	Sertifikalandırma IEC/EN	IEC/EN 60730-1 ve IEC/EN 60730-2-14
	Hareket tipi	Tip 1
	Darbe gerilimi besleme / kontrol	0.8 kV
	Kirliliği derecesi	3
	Ortam nemi	Maks. %95 bağıl nem, yoğuşmasız
	Ortam sıcaklığı	-30...40°C [-22...104°F]
	Belge kategorisi	-40...80°C [-40...176°F]
	Servis/Bakım	bakım gerektirmez
Ağırlık	Ağırlık	0.90 kg

Güvenlik notları



- Cihaz, belirtilen uygulama alanı dışında, özellikle uçaklarda ve diğer hava taşıtlarında kullanılmamalıdır.
- Açık hava uygulaması: yalnızca su (deniz), kar, buz, güneş ışığı veya aşındırıcı gazların doğrudan cihazla etkileşime girmediği ve ortam koşullarının herhangi bir anda daima teknik katalogta belirtilen eşik değerlerde kaldığı durumlarda mümkündür.
- Montaj işlemleri yalnızca yetkili uzmanlar tarafından gerçekleştirilebilir. Montaj sırasında geçerli tüm yasal veya kurumsal montaj yönetmeliklerine uyulmalıdır.
- Ürün sadece üretici tarafından açılabilir. Kullanıcı tarafından tamir edilebilecek hiç bir parçası yoktur.
- Kablolar cihazdan sökülmemelidir.
- Sistem devreye alındığında ve dönme açısı her ayarlandığında adaptasyon yapılmalıdır (adaptasyon düşmesine bir kez basın).
- Gereken torku hesaplamak için, damper üreticilerinin yüzey, kesit, tasarım, montaj durumu ve havalandırma koşullarına ilişkin sağlamış olduğu tüm teknik özelliklere uyulmalıdır.
- Cihaz elektrikli ve elektronik bileşenler içermekte olup evsel atık olarak atılmamalıdır. Yerel yönetmeliklere uyulmalıdır.

Ürün özellikleri

Ayarlanabilir dönme açısı Mekanik tahditlerle ayarlanabilir dönme açısı.

Aksesuarlar

Elektrikli aksesuarlar

Açıklama

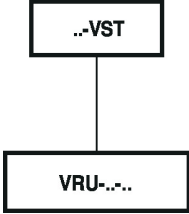
Tip

VAV-Universal - Debi / tel basıncı kontrolörü
VAV-Universal - Debi / tel basıncı kontrolörü
VAV-Universal - oda basıncı kontrolörü

VRU-D3-BAC
VRU-M1-BAC
VRU-M1R-BAC

Elektrik bağlantıları

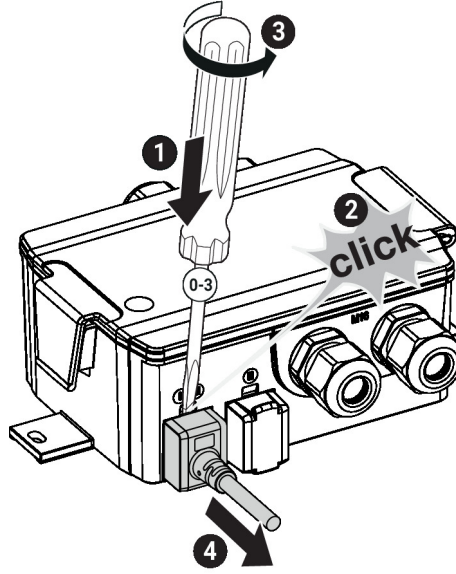
Kablo şemaları



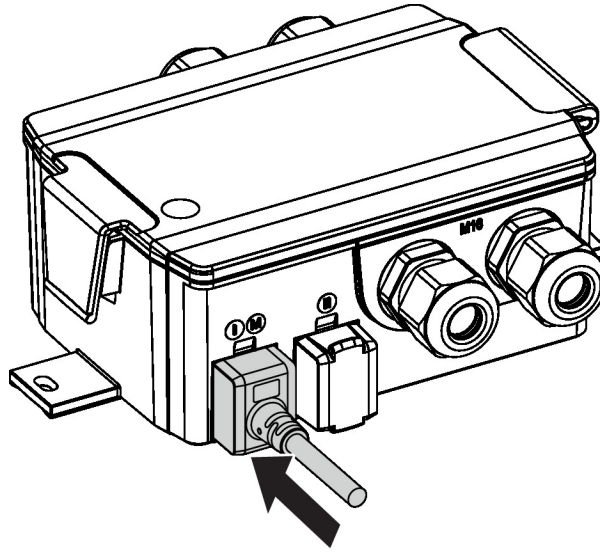
Ön montajlı kablo-fiş ünitesiyle fişli bağlantı

Montaj notları

Disconnect actuator VST damper motorunun bağlantı kablosu, vida (boyut 0...3) kullanılarak şekilde gösterildiği gibi VRU kontrolöründen sökülebilir.



Connect actuator To ensure IP protection and the electrical connection, the VST plug must be fully inserted into the connector socket. For this, a certain amount of force is required.



Boyutlar

