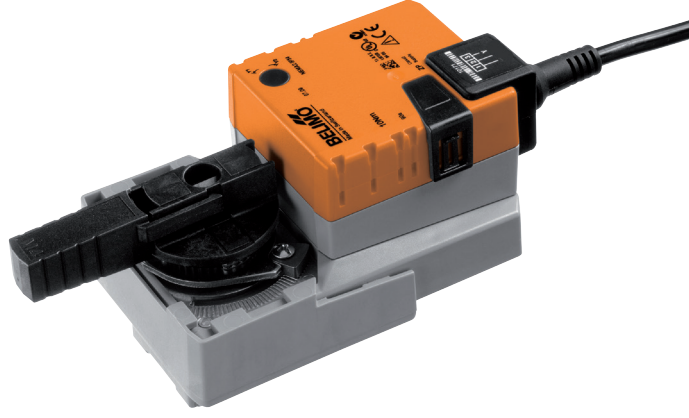


## Küresel vanalar için oransal rotary motor

- Motor torku 10 Nm
- Nominal besleme AC/DC 24 V
- Kontrol oransal 2...10 V
- Geri besleme sinyali (U) 2...10 V



## Teknik özellikler

<b>Elektriksel özellikleri</b>	Nominal besleme	AC/DC 24 V	
	Nominal besleme gerilimi frekansı	50/60 Hz	
	Nominal besleme gerilimi aralığı	AC 19.2...28.8 V / DC 19.2...28.8 V	
	Güç tüketimi, çalışırken	2,5 W	
	Güç tüketimi, beklemede	0.4 W	
	Güç tüketimi, kablo boyutlandırması	5 VA	
	Bağlantı, besleme / kontrol	Kablo 1 m, 4 x 0.75 mm <sup>2</sup>	
	Paralel çalışma	Evet (performans verilerini not edin)	
<b>İşlevsel özellikleri</b>	Motor torku	10 Nm	
	Çalışma aralığı Y	2...10 V	
	Giriş empedansı	100 kΩ	
	Pozisyon geri bildirim U	2...10 V	
	Geri besleme sinyali U not	Maks. 1 mA	
	Pozisyon hassasiyeti	±5%	
	Elle müdahale elemanı	düğmeli, kilitlenebilir	
	Çalışma süresi motor	90 s / 90°	
	Ses gücü düzeyi, motor	35 dB(A)	
	Konum göstergesi	Mekanik olarak, takılabilir	
	<b>Güvenlik</b>	Koruma sınıfı IEC/EN	III Safety Extra-Low Voltage (SELV)
		Koruma sınıfı UL	UL Class 2 Besleme
Koruma derecesi IEC/EN		IP54	
Koruma derecesi NEMA/UL		NEMA 2	
Enclosure		UL Muhafaza Tip 2	
EMC		2014/30/AB'ye uygun CE	
Sertifikalandırma IEC/EN		IEC/EN 60730-1 ve IEC/EN 60730-2-14	
Sertifikasyon UL		UL 60730-1A, UL60730-2-14 ve CAN/CSA E60730-1:02 uyarınca cULus	
Certification UL note		The UL marking on the actuator depends on the production site, the device is UL-compliant in any case	
Çalışma şekli		Tip 1	
Darbe gerilimi besleme / kontrol		0.8 kV	
Kontrol kirliliği derecesi		3	
Ortam sıcaklığı		-30...50 °C	
Belge kategorisi		-40...80 °C	
Ortam nemi		Maks. %95 bağıl nem, yoğuşmasız	
Bina/Proje adı	bakım gerektirmez		
<b>Ağırlık</b>	Ağırlık	0.75 kg	

## Emniyet notları



- Bu cihaz sabit ısıtma, havalandırma ve klima sistemlerinde kullanmak üzere tasarlanmıştır ve belirtilen uygulama alanı dışında, özellikle uçaklarda ve diğer hava taşıtlarında kullanılmamalıdır.
- Açık hava uygulaması: yalnızca su (deniz), kar, buz, güneş ışığı veya aşındırıcı gazların doğrudan motorla etkileşime girmediği ve ortam koşullarının daima teknik katalogta belirtilen eşik değerlerde kaldığı durumlarda mümkündür.
- Montaj işlemleri yalnızca yetkili uzmanlar tarafından gerçekleştirilebilir. Montaj sırasında geçerli tüm yasal veya kurumsal montaj yönetmeliklerine uyulmalıdır.
- Dönme yönü değiştirme anahtarı yalnızca yetkili uzmanlar tarafından çalıştırılabilir. Donma koruması olan bir devrede dönme yönü özellikle tersine çevrilmemelidir.
- Ürün sadece üretici tarafından açılabilir. Kullanıcı tarafından tamir edilebilecek hiç bir parçası yoktur.
- Kablolar cihazdan sökülmemelidir.
- Cihaz elektrikli ve elektronik bileşenler içermekte olup evsel atık olarak atılmamalıdır. Yerel yönetmeliklere uyulmalıdır.

## Ürün özellikleri

<b>Çalışma şekli</b>	Motora DC 0...10 V düzeyinde standart bir oransal sinyal bağlanır ve motor, pozisyon sinyali tarafından belirlenen pozisyona ulaşılmasını sağlayacak şekilde hareket eder. U ölçüm gerilimi, 0...100 % aralığındaki vana pozisyonunun elektriksel olarak görüntülenmesini sağlar ve diğer motorlar için yardımcı kontrol sinyali olarak işlev görür.
<b>Doğrudan montaj</b>	Yalnızca bir merkezi vidayla küresel vananın üzerine doğrudan montaj. Gerekli alyen anahtarı pozisyon göstergesi üzerinde temin edilmiştir. Küresel vanaya göre montaj yönü, 90°'lik adımlarla belirlenebilir.
<b>Elle kumanda</b>	Motor yanındaki düğmeye basılarak elle kumanda imkanı. (Düğmeye basıldığı sürece dişliler serbest kalır.)
<b>Ayarlanabilir dönme açısı</b>	Mekanik tahditlerle ayarlanabilir dönme açısı.
<b>Güvenilir mekanizma</b>	Vana motorları mekanik sıkışmalara karşı korumalıdır. Limit anahtarlarına ihtiyaç duymadan sona dayandığında otomatik olarak durur .

## Aksesuarlar

	<b>Açıklama</b>	<b>Tip</b>
<b>Elektriksel aksesuarlar</b>	Pozisyon anahtarı 1 x SPDT ilave	S1A
	Pozisyon anahtarı 2 x SPDT ilave	S2A
	Geri bildirim potansiyometresi 140 Ω ilave	P140A
	Geri bildirim potansiyometresi 200 Ω ilave	P200A
	Geri bildirim potansiyometresi 500 Ω ilave	P500A
	Geri bildirim potansiyometresi 1 kΩ ilave	P1000A
	Geri bildirim potansiyometresi 2.8 kΩ ilave	P2800A
	Geri bildirim potansiyometresi 5 kΩ ilave	P5000A
	Geri bildirim potansiyometresi 10 kΩ ilave	P10000A

## Elektrik bağlantıları

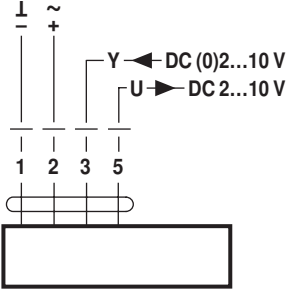
**Not**

- Güvenli bir trafo üzerinden besleyiniz.
- Paralel olarak başka motorlar bağlanabilir. Performans verilerine dikkat edin.
- Dönme yönü anahtarı kapakla örtülüdür. Fabrika ayarı: Dönme yönü Y2.

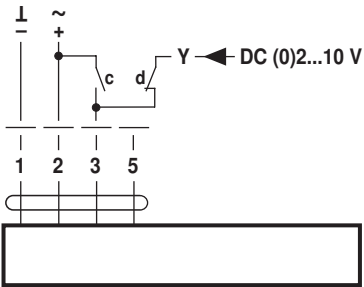
## Elektrik bağlantıları


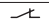
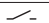
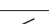
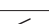
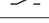

### Kablo şemaları

AC/DC 24 V, oransal



Dışardan müdahale (donma koruma devresi)

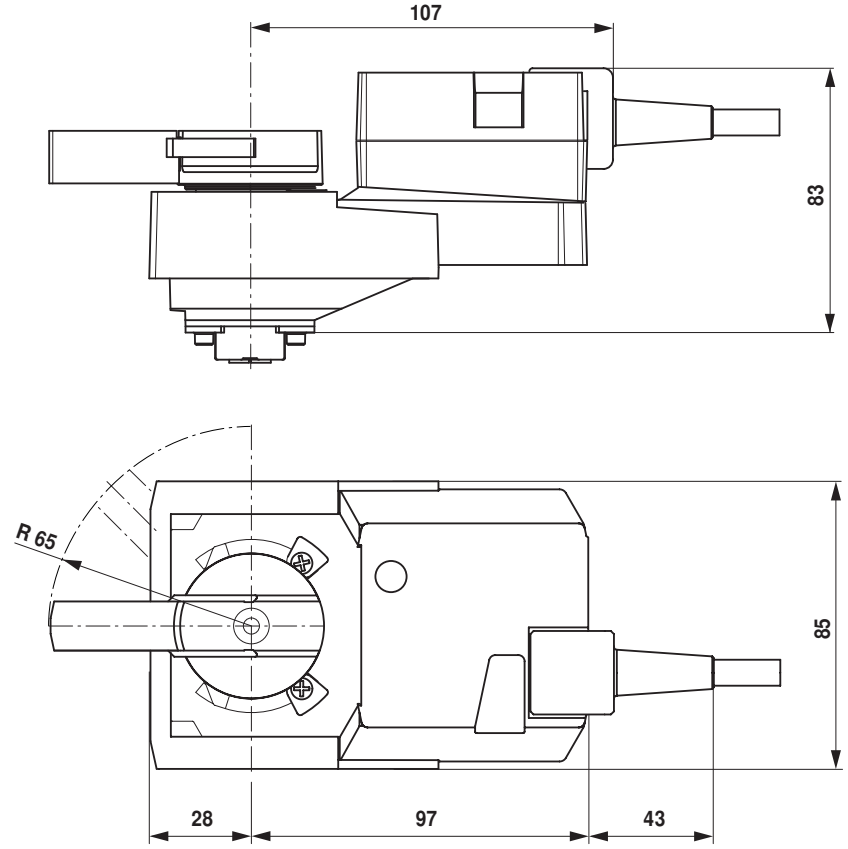


c	d	
		A - AB = 100%
		A - AB = 0%
		DC (0)2...10 V

**Kablo renkleri:**  
 1 = siyah  
 2 = kırmızı  
 3 = beyaz  
 5 = turuncu

## Boyutlar [mm]

## Boyut çizimleri



## Diğer dökümanlar

- Su uygulamaları için eksiksiz ürün portföyü
- Küresel vanalar için veri katalogları
- Installation instructions for actuators and/or ball valves
- Proje planlaması için genel notlar