

Küresel vanalar için acil durumda kontrol fonksiyonu bulunan oransal rotary motor

- Motor torku 10 Nm
- Nominal besleme AC/DC 24 V
- Kontrol oransal 2...10 V
- Geri besleme sinyali (U) 2...10 V
- Akım gelmiyor açık (NA)



Teknik özellikler

Elektriksel özellikleri	Nominal besleme	AC/DC 24 V	
	Nominal besleme gerilimi frekansı	50/60 Hz	
	Nominal besleme gerilimi aralığı	AC 19.2...28.8 V / DC 21.6...28.8 V	
	Güç tüketimi, çalışırken	3,5 W	
	Güç tüketimi, beklemede	2.5 W	
	Güç tüketimi, kablo boyutlandırması	6 VA	
	Bağlantı, besleme / kontrol	Kablo 1 m, 4 x 0.75 mm ²	
	Paralel çalışma	Evet (performans verilerini not edin)	
İşlevsel özellikleri	Motor torku	10 Nm	
	Tork acil durumda kontrol fonksiyonu	10 Nm	
	Çalışma aralığı Y	2...10 V	
	Giriş empedansı	100 kΩ	
	Pozisyon geri bildirimi U	2...10 V	
	Geri besleme sinyali U not	Maks. 0,5 mA	
	Pozisyon hassasiyeti	±5%	
	Dönme yönü, motor	Y = 0 (0 V = A – AB = 0%)	
	Hareket yönü acil durumda kontrol fonksiyonu	Akım gelmiyorken NA, vana açık (A - AB = %100)	
	Elle müdahale elemanı	EI krankı ve kilitleme anahtarları ile	
	Çalışma süresi motor	90 s / 90°	
	Çalışma süresi acil durumda kontrol fonksiyonu	<20 s / 90°	
	Çalışma süresi acil durumda kontrol fonksiyonu notu	@ -20...50°C / <60 s @ -30°C	
	Ses gücü düzeyi, motor	45 dB(A)	
	Konum göstergesi	Mekanik	
	Çalışma ömrü	Min. 60.000 acil durum pozisyonu	
	Güvenlik	Koruma sınıfı IEC/EN	III Güvenlik Ekstra Düşük Voltaj (SELV)
		Koruma sınıfı UL	UL Class 2 Besleme
Koruma derecesi IEC/EN		IP54	
Koruma derecesi NEMA/UL		NEMA 2	
Enclosure		UL Muhafaza Tip 2	
EMC		2014/30/AB'ye uygun CE	
Sertifikalandırma IEC/EN		IEC/EN 60730-1 ve IEC/EN 60730-2-14	
Sertifikasyon UL		UL 60730-1A, UL 60730-2-14 ve CAN/CSA E60730-1:02 uyarınca cULus	
Sertifikasyon UL notu		Motordaki UL işareti üretim sahasına göre değişiklik gösterse de cihaz her durumda UL uyumludur	
Çalışma şekli		Tip 1.AA	
Darbe gerilimi besleme / kontrol		0.8 kV	
Kontrol kirliliği derecesi		3	
Ortam sıcaklığı		-30...50°C	
Belge kategorisi		-40...80°C	
Ortam nemi	Maks. %95 bağıl nem, yoğuşmasız		
Bina/Proje adı	bakım gerektirmez		
Ağırlık	Ağırlık	2.0 kg	

Emniyet notları



- Bu cihaz sabit ısıtma, havalandırma ve klima sistemlerinde kullanılmak üzere tasarlanmıştır ve belirtilen uygulama alanı dışında, özellikle uçaklarda ve diğer hava taşıtlarında kullanılmamalıdır.
- Açık hava uygulaması: yalnızca su (deniz), kar, buz, güneş ışığı veya aşındırıcı gazların doğrudan motorla etkileşime girmediği ve ortam koşullarının daima teknik katalogta belirtilen eşik değerlerde kaldığı durumlarda mümkündür.
- Montaj işlemleri yalnızca yetkili uzmanlar tarafından gerçekleştirilebilir. Montaj sırasında geçerli tüm yasal veya kurumsal montaj yönetmeliklerine uyulmalıdır.
- Ürün sadece üretici tarafından açılabilir. Kullanıcı tarafından tamir edilebilecek hiç bir parçası yoktur.
- Kablolar cihazdan sökülmemelidir.
- Cihaz elektrikli ve elektronik bileşenler içermekte olup evsel atık olarak atılmamalıdır. Yerel yönetmeliklere uyulmalıdır.

Ürün özellikleri

Çalışma şekli	Motora standart bir 0...10 V oransal sinyal bağlıdır. Motor, vanayı çalışma pozisyonuna hareket ettirir ve aynı esnada geri dönüş yayını gerer. Besleme gerilimi kesildiğinde vana, yay kuvvetiyle acil durum pozisyonuna geri döndürülür.
Doğrudan montaj	Yalnızca bir vidayla küresel vana üzerine basit ve doğrudan montaj. Küresel vanaya göre montaj yönü, 90°'lik adımlarla belirlenebilir.
Elle kumanda	Vana, el krankı yardımıyla elle çalıştırılabilir ve kilitleme anahtarı yardımıyla istenen pozisyonda sabitlenebilir. Kilidi elle açılacağı gibi çalışma gerilimi uygulanarak otomatik olarak da açılabilir.
Ayarlanabilir dönme açısı	Mekanik tahditlerle ayarlanabilir dönme açısı.
Güvenilir mekanizma	Vana motorları mekanik sıkışmalara karşı korumalıdır. Limit anahtarlarına ihtiyaç duymadan sona dayandığında otomatik olarak durur .

Elektrik bağlantıları

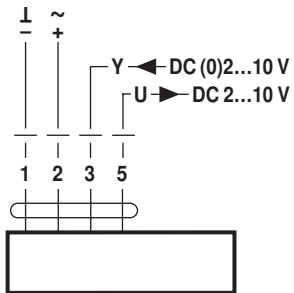


Not

- Güvenli bir trafo üzerinden besleyiniz.
- Paralel olarak başka motorlar bağlanabilir. Performans verilerine dikkat edin.

Kablo şemaları

AC/DC 24 V, oransal

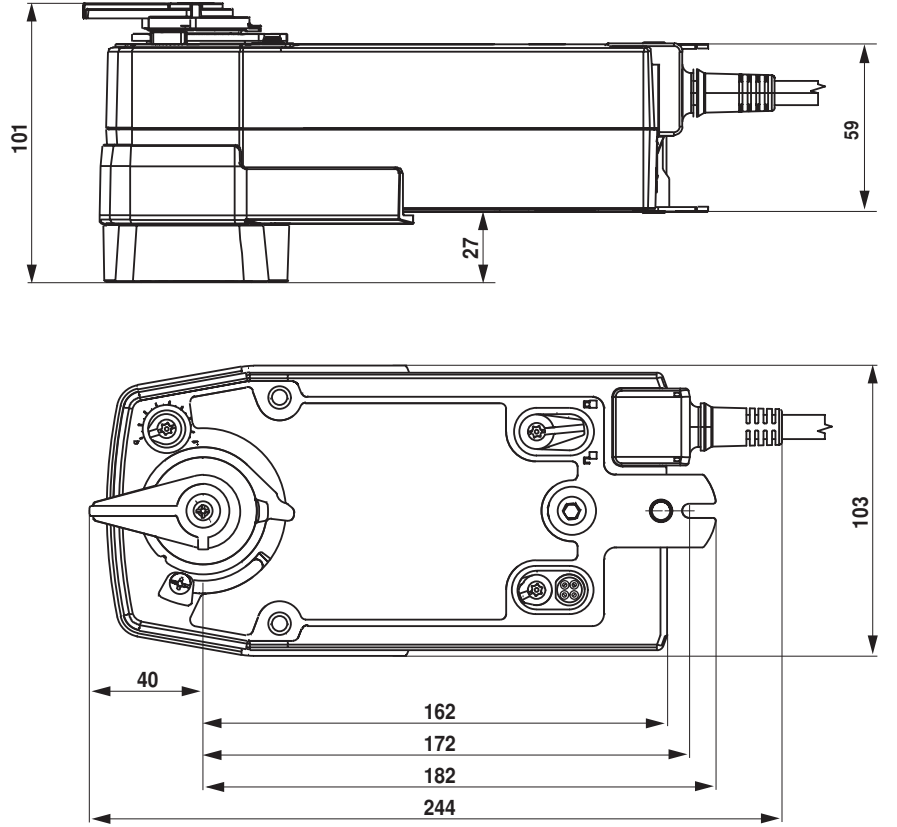


Kablo renkleri:

- 1 = siyah
- 2 = kırmızı
- 3 = beyaz
- 5 = turuncu

Boyutlar [mm]

Boyut çizimleri



Diğer dökümanlar

- Su uygulamaları için eksiksiz ürün portföyü
- Küresel vanalar için veri katalogları
- Motorlar ve/veya küresel vanalar için montaj talimatları
- Proje planlaması için genel notlar