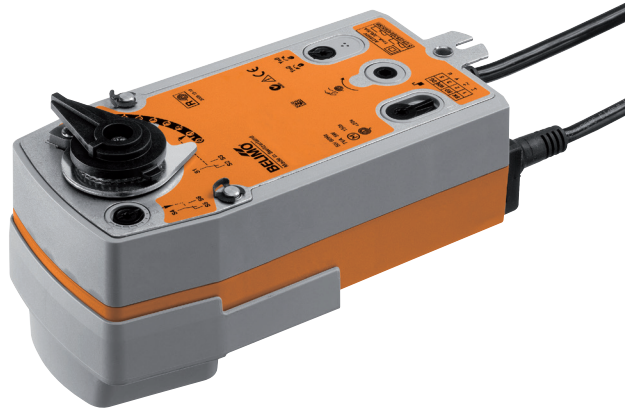


Küresel vanalar için acil durumda kontrol fonksiyonu bulunan oransal rotary motor

- Motor torku 10 Nm
- Nominal besleme AC/DC 24 V
- Kontrol oransal 0.5...10 V
- Geri besleme sinyali (U) 0.5...10 V
- Akım gelmiyor açık (NA)
- 2 dahili pozisyon anahtarlı


**Teknik özellikler**

<b>Elektriksel özellikleri</b>	Nominal besleme	AC/DC 24 V	
	Nominal besleme gerilimi frekansı	50/60 Hz	
	Nominal besleme gerilimi aralığı	AC 19.2...28.8 V / DC 21.6...28.8 V	
	Güç tüketimi, çalışırken	3,5 W	
	Güç tüketimi, beklemede	2.5 W	
	Güç tüketimi, kablo boyutlandırması	6 VA	
	Pozisyon anahtarı	2 x SPDT, 1 x 10% / 1 x 11...90%	
	Anahtarlama kapasitesi pozisyon anahtarı	1 mA...3 A (0,5 A endüktif), AC 250 V	
	Bağlantı, besleme / kontrol	Kablo 1 m, 4 x 0.75 mm <sup>2</sup>	
	Bağlantı pozisyon anahtarı	Kablo 1 m, 6 x 0.75 mm <sup>2</sup>	
	Paralel çalışma	Evet (performans verilerini not edin)	
	<b>İşlevsel özellikleri</b>	Motor torku	10 Nm
		Tork acil durumda kontrol fonksiyonu	10 Nm
		Çalışma aralığı Y	0.5...10 V
Giriş empedansı		100 kΩ	
Pozisyon geri bildirim U		0.5...10 V	
Geri besleme sinyali U not		Maks. 0,5 mA	
Pozisyon hassasiyeti		±5%	
Dönme yönü, motor		Y = 0 (0 V = A - AB = 0%)	
Hareket yönü acil durumda kontrol fonksiyonu		Akım gelmiyorken NA, vana açık (A - AB = %100)	
Elle müdahale elemanı		El krankı ve kilitleme anahtarı ile	
Çalışma süresi motor		90 s / 90°	
Çalışma süresi acil durumda kontrol fonksiyonu		<20 s / 90°	
Çalışma süresi acil durumda kontrol fonksiyonu notu		@ -20...50°C / <60 s @ -30°C	
Ses gücü düzeyi, motor		45 dB(A)	
Konum göstergesi	Mekanik		
Çalışma ömrü	Min. 60.000 acil durum pozisyonu		
<b>Güvenlik</b>	Koruma sınıfı IEC/EN	III Güvenlik Ekstra Düşük Voltaj (SELV)	
	Koruma sınıfı UL	UL Class 2 Besleme	
	Koruma sınıfı pozisyon anahtarı IEC/EN	II güçlendirilmiş izolasyon	
	Koruma derecesi IEC/EN	IP54	
	Koruma derecesi NEMA/UL	NEMA 2	
	Enclosure	UL Muhafaza Tip 2	
	EMC	2014/30/AB'ye uygun CE	
	Düşük voltaj direktifi	2014/35/AB'ye uygun CE	
	Sertifikalandırma IEC/EN	IEC/EN 60730-1 ve IEC/EN 60730-2-14	
	Sertifikasyon UL	UL 60730-1A, UL 60730-2-14 ve CAN/CSA E60730-1:02 uyarınca cULus	
	Sertifikasyon UL notu	Motordaki UL işareti üretim sahasına göre değişiklik gösterse de cihaz her durumda UL uyumludur	
	Çalışma şekli	Tip 1.AA.B	
	Darbe gerilimi besleme / kontrol	0.8 kV	
	Nominal impuls voltajı, pozisyon anahtarı	2,5 kV	
Kontrol kirliliği derecesi	3		

## Teknik özellikler

<b>Güvenlik</b>	Ortam sıcaklığı	-30...50° C
	Belge kategorisi	-40...80° C
	Ortam nemi	Maks. %95 bağıl nem, yoğuşmasız
	Bina/Proje adı	bakım gerektirmez
<b>Ağırlık</b>	Ağırlık	2.2 kg

## Emniyet notları



- Bu cihaz sabit ısıtma, havalandırma ve klima sistemlerinde kullanılmak üzere tasarlanmıştır ve belirtilen uygulama alanı dışında, özellikle uçaklarda ve diğer hava taşıtlarında kullanılmamalıdır.
- Açık hava uygulaması: yalnızca su (deniz), kar, buz, güneş ışığı veya aşındırıcı gazların doğrudan motorla etkileşime girmediği ve ortam koşullarının daima teknik katalogta belirtilen eşik değerlerde kaldığı durumlarda mümkündür.
- Montaj işlemleri yalnızca yetkili uzmanlar tarafından gerçekleştirilebilir. Montaj sırasında geçerli tüm yasal veya kurumsal montaj yönetmeliklerine uyulmalıdır.
- Ürün sadece üretici tarafından açılabilir. Kullanıcı tarafından tamir edilebilecek hiç bir parçası yoktur.
- Kablolar cihazdan sökülmemelidir.
- Cihaz elektrikli ve elektronik bileşenler içermekte olup evsel atık olarak atılmamalıdır. Yerel yönetmeliklere uyulmalıdır.
- Motora entegre edilmiş olan iki anahtar, ya güç kaynağı gerilimi durumunda ya da güvenlik amaçlı ekstra düşük gerilim durumunda kullanılacaktır. Güç kaynağı gerilimi/güvenlik amaçlı ekstra düşük gerilim kombinasyonu kullanılmamalıdır.

## Ürün özellikleri

<b>Çalışma şekli</b>	Motora standart bir 0...10 V oransal sinyal bağlıdır. Motor, vanayı çalışma pozisyonuna hareket ettirir ve aynı esnada geri dönüş yayını gerer. Besleme gerilimi kesildiğinde vana, yay kuvvetiyle acil durum pozisyonuna geri döndürülür.
<b>Doğrudan montaj</b>	Yalnızca bir vidayla küresel vana üzerine basit ve doğrudan montaj. Küresel vanaya göre montaj yönü, 90°'lik adımlarla belirlenebilir.
<b>Elle kumanda</b>	Vana, el krankı yardımıyla elle çalıştırılabilir ve kilitleme anahtarı yardımıyla istenen pozisyonda sabitlenebilir. Kilidi elle açılacağı gibi çalışma gerilimi uygulanarak otomatik olarak da açılabilir.
<b>Ayarlanabilir dönme açısı</b>	Mekanik tahditlerle ayarlanabilir dönme açısı.
<b>Güvenilir mekanizma</b>	Vana motorları mekanik sıkışmalara karşı korumalıdır. Limit anahtarlarına ihtiyaç duymadan sona dayandığında otomatik olarak durur .
<b>Ayarlanabilir konum anahtarı</b>	Motorda sabit ayarlı bir pozisyon anahtarı ve bir ayarlanabilir pozisyon anahtarı bulunmaktadır. %10 veya %11...90 arasında bir dönme açısı sinyali verilmesine olanak tanır.

## Elektrik bağlantıları



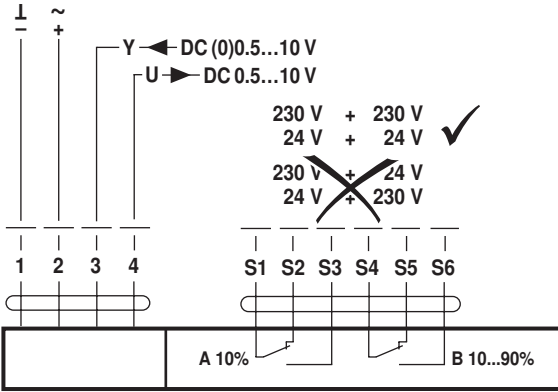
## Not

- Güvenli bir trafo üzerinden besleyiniz.
- Paralel olarak başka motorlar bağlanabilir. Performans verilerine dikkat edin.

## Elektrik bağlantıları

## Kablo şemaları

AC/DC 24 V, oransal



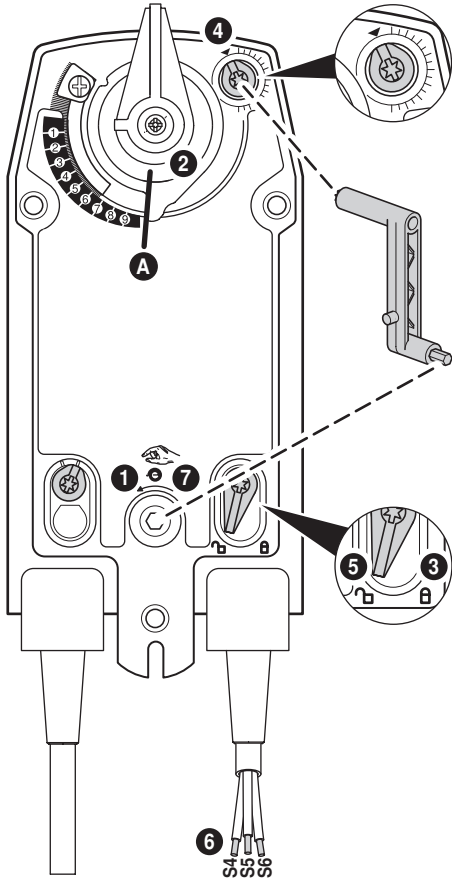
## Kablo renkleri:

- 1 = siyah
- 2 = kırmızı
- 3 = beyaz
- 5 = turuncu
- S1 = mor
- S2 = kırmızı
- S3 = beyaz
- S4 = turuncu
- S5 = pembe
- S6 = gri



## Motor üzeri düğme ve göstergeler

## Auxiliary switch settings

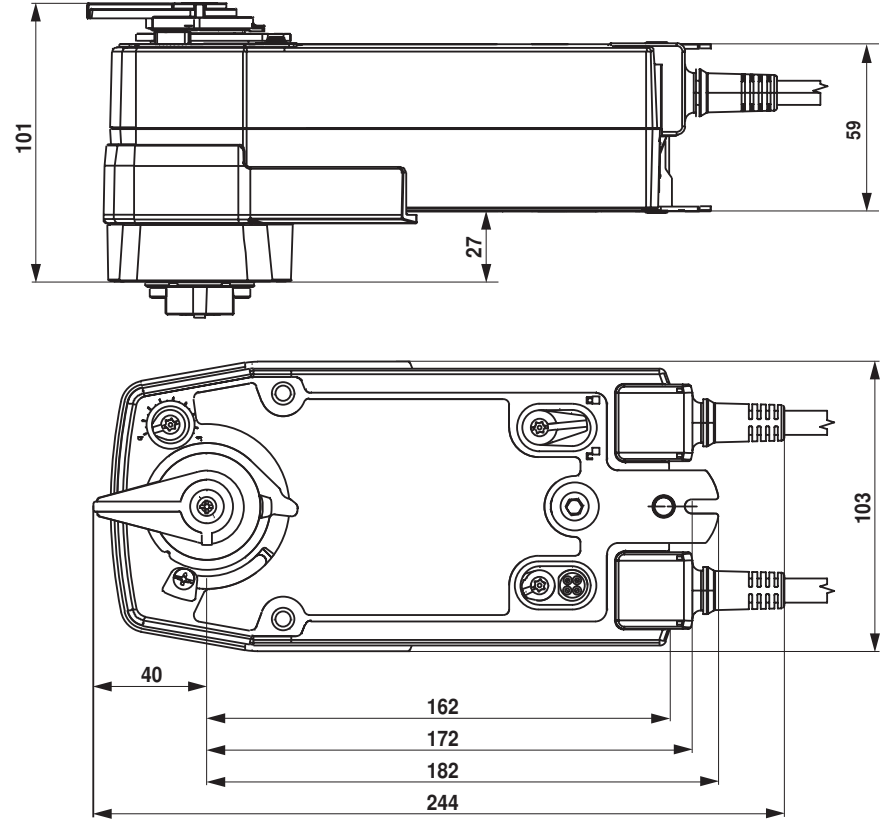


**Note:** Perform settings on the actuator only in deenergised state.

- 1 Manual override**  
Turn the hand crank until the desired switching position is set.
- 2 Spindle clamp**  
Edge line **A** displays the desired switching position of the actuator on the scale.
- 3 Fasten the locking device**  
Turn the locking switch to the „Locked padlock“ symbol.
- 4 Auxiliary switch**  
Turn rotary knob until the notch points to the arrow symbol.
- 5 Unlock the locking device**  
Turn the locking switch to the „Unlocked padlock“ symbol or unlock with the hand crank.
- 6 Cable**  
Connect continuity tester to S4 + S5 or to S4 + S6.
- 7 Manual override**  
Turn the hand crank until the desired switching position is set and check whether the continuity tester shows the switching point.

## Boyutlar [mm]

## Boyut çizimleri



## Diğer dökümanlar

- Su uygulamaları için eksiksiz ürün portföyü
- Küresel vanalar için veri katalogları
- Motorlar ve/veya küresel vanalar için montaj talimatları
- Proje planlaması için genel notlar