

- iki anahtar (SPDT)
- Ayarlanabilir anahtarlama noktaları



Teknik veriler

Elektriksel veriler	Pozisyon anahtarı	2 x SPDT, %0...100, ayarlanabilir
	Anahtarlama kapasitesi pozisyon anahtarı	1 mA...3 A (0,5 endüktif), AC 250 V (II, izole koruyucu), 1 mA...0,5 A (0,2 A endüktif; Sol/Sağ = 3,4 msn), DC 110 V (II, izole koruyucu)
	Anahtarlama noktaları pozisyon anahtarı	Motorun tüm dönme aralığı 0...1 boyunca ayarlanabilir. Skala ile ön ayar mümkündür.
	Bağlantı pozisyon anahtarı	Kablo 5 m, 6 x 0.75 mm ² halojensiz
Güvenlik verileri	Koruma sınıfı IEC/EN	II, güçlendirilmiş izolasyon
	Koruma sınıfı UL	II, güçlendirilmiş izolasyon
	Koruma derecesi IEC/EN	IP54
	Koruma derecesi NEMA/UL	NEMA 2
	Enclosure	UL Muhafaza Tip 2
	EMC	2014/30/AB'ye uygun CE
	Düşük voltaj direktifi	2014/35/AB'ye uygun CE
	Sertifikalandırma IEC/EN	IEC/EN 60730-1 ve IEC/EN 60730-2-14
	Sertifikasyon UL	UL 60730-1A, UL 60730-2-14 ve CAN/CSA E60730-1 uyarınca cULus
	Çalışma şekli	Tip 1.B
	Nominal impuls voltajı, pozisyon anahtarı	4 kV
	Kirliliği derecesi	3
	Ortam sıcaklığı	-30...50°C
	Belge kategorisi	-40...80°C
Ortam nemi	Maks. %95 bağıl nem, yoğuşmasız	
Servis/Bakım	bakım gerektirmez	
Ağırlık	Ağırlık	0.76 kg
Muhafaza renkleri	Muhafaza kapağı	gri
	Muhafaza tabanı	gri

Güvenlik notları



- Cihaz, belirtilen uygulama alanı dışında, özellikle uçaklarda ve diğer hava taşıtlarında kullanılmamalıdır.
- Açık hava uygulaması: yalnızca su (deniz), kar, buz, güneş ışığı veya aşındırıcı gazların doğrudan cihazla etkileşime girmediği ve ortam koşullarının herhangi bir anda daima teknik katalogta belirtilen eşik değerlerde kaldığı durumlarda mümkündür.
- Montaj işlemleri yalnızca yetkili uzmanlar tarafından gerçekleştirilebilir. Montaj sırasında geçerli tüm yasal veya kurumsal montaj yönetmeliklerine uyulmalıdır.
- Ürün sadece üretici tarafından açılabilir. Kullanıcı tarafından tamir edilebilecek hiç bir parçası yoktur.
- Kablolar cihazdan sökülmemelidir.
- Cihaz elektrikli ve elektronik bileşenler içermekte olup evsel atık olarak atılmamalıdır. Yerel yönetmeliklere uyulmalıdır.

Ürün özellikleri

Çalışma modu Bir taşıyıcı plakanın mil kelepçesine (damper motorları) veya pozisyon göstergesine (rotary motorlar) pozitif olarak tutturulması için adaptasyon kullanılır ve pozisyonu doğrudan mikro anahtarların anahtarlama kamlarına aktarır.

Anahtarlama noktaları bir ayarlama kadranıyla istenildiği gibi seçilebilir. Güncel anahtar pozisyonu istenen zamanda okunabilir.

Uygulama Pozisyon anahtarı ünitesi pozisyonu bildirmek veya belirli herhangi bir açıda ayarında anahtarlama fonksiyonlarını çalıştırmak için kullanılır.

Basit doğrudan montaj Pozisyon anahtarları doğrudan mil kelepçesine (damper motorları) veya pozisyon göstergesine tutturulabilir (rotary motorlar). Motor ile anahtarın gövdeleri üzerindeki yarıklar sayesinde tam oturma sağlar.

Aksesuarlar

Mekanik aksesuarlar

Açıklama

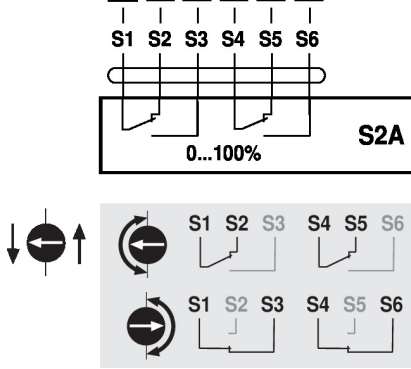
Tip

Adaptör pozisyon anahtarı ve geri bildirim potansiyometresi için

Z-SPA

Elektrik bağlantıları

Kablo şemaları



Kablo renkleri:

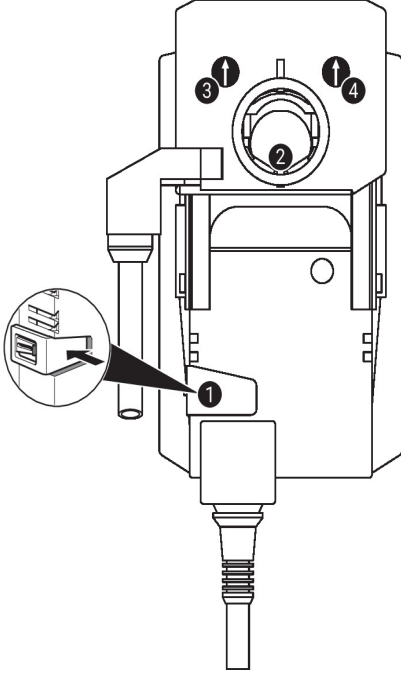
S1 = mor

S3 = beyaz

S4 = turuncu

S5 = pembe

S6 = gri



Pozisyon anahtarı ayarları



Not: Pozisyon anahtarındaki ayarları yalnızca akım kesilmiş haldeyken gerçekleştirin.

Pozisyon anahtarı ayarları için, **1** ile **3** arasındaki işlemleri art arda gerçekleştirin.

1 Dişli ayırma

Düğmenin basılı (veya sabit) tutulması: Dişli ayrılır.
Elle müdahale mümkündür.

2 Mil kelepçesi

Motorun mil kelepçesini pozisyon anahtarının istenen anahtarlama pozisyonuna çevirin

3 Pozisyon anahtarı - 1

Döner düğmeyi ok dikey çizgiyi gösterene kadar çevirin.

Mil kelepçesini **2** çevirin ve aynı anda pozisyon anahtarı döner düğmesinin ok yönüne dikkat edin.

Ok yönü her zaman anahtar pozisyonunu (S1-S2 veya S1-S3) gösterir.

Pozisyon anahtarının aksi yöne geçmesi gerekiyorsa, pozisyon anahtarı döner düğmesini 180° çevirin. Alternatif olarak, anahtar ayarı, pozisyon anahtarının kablusunda bir kısa devre test cihazı ile kontrol edilebilir.

Düğmenin bırakılması (veya ayrılması) **1**.

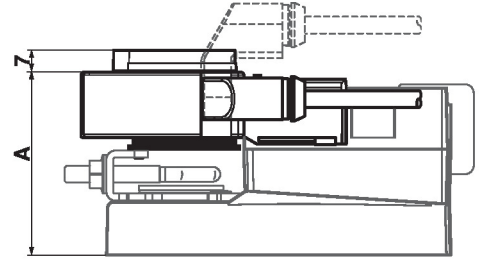
4 Pozisyon anahtarı - 2

Pozisyon anahtarı 1 ile aynı prosedür (adım **1** ile **3**).

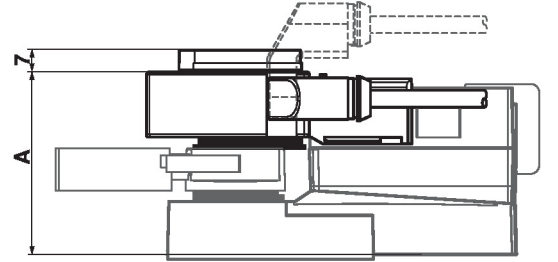
Boyutlar

Boyut çizimleri

	A		A
TM..A., LM..A..	66	LMQ..A..	80
NM..A..	69	NMQ..A..	83
SM..A..	71	SMQ..A..	89
SMD..A..	71	NKQ..A..	87
GM..A..	78	GK..A..	94



	A		A
TR..A., LR..A..	66	LRQ..A..	80
NR..A..	69	NRQ..A..	83
SR..A..	71	GRK..A..	94
GR..A..	78		



	A
DR..A..	78
DRK..A..	94

