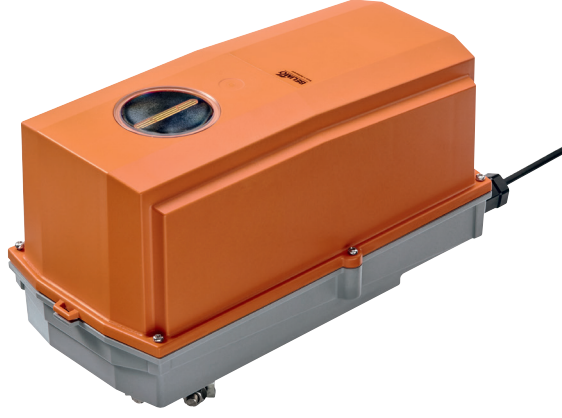


Endüstriyel tesisler ve teknik bina tesisatlarındaki damperlerin ayarlanması için acil durumda kontrol fonksiyonuna sahip, IP66 koruyucu muhafaza içine yerleştirilmiş oransal yay geri dönüşlü motor

- Yaklaşık azami hava damperi boyutu 4 m²
- Motor torku 20 Nm
- Nominal besleme AC/DC 24 V
- Kontrol oransal 2...10 V
- Geri besleme sinyali (U) 2...10 V
- Açık havada kullanım için hava şartlarına karşı ideal koruma (-40° C'ye kadar ortam sıcaklıklarında kullanım için, fabrikada monte edilen dahili ısıtıcı ayrı bir motor bulunmaktadır)



Teknik özellikler

Elektriksel özellikleri	Nominal besleme	AC/DC 24 V	
	Nominal besleme gerilimi frekansı	50/60 Hz	
	Nominal besleme gerilimi aralığı	AC 19.2...28.8 V / DC 21.6...28.8 V	
	Güç tüketimi, çalışırken	5 W	
	Güç tüketimi, beklemede	3 W	
	Güç tüketimi, kablo boyutlandırması	7 VA	
	Bağlantı, besleme / kontrol	Kablo 1 m, 4 x 0.75 mm ² (halojensiz)	
	Paralel çalışma	Evet (performans verilerini not edin)	
	İşlevsel özellikleri	Motor torku	20 Nm
		Tork acil durumda kontrol fonksiyonu	20 Nm
Çalışma aralığı Y		2...10 V	
Giriş empedansı		100 kΩ	
Pozisyon geri bildirim U		2...10 V	
Geri besleme sinyali U not		Maks. 0,5 mA	
Pozisyon hassasiyeti		±5%	
Dönme yönü, motor		anahtar ile seçilebilir Sol/Sağ	
Hareket yönü acil durumda kontrol fonksiyonu		L (saat yönünün tersine)	
Elle müdahale elemanı		EI krankı ve kilitleme anahtarı ile	
Dönme açısı		Maks. 95°	
Dönme açısı notu		%33'ten başlayarak%2.5 kademelerle ayarlanabilir (mekanik tahdit aracılığıyla)	
Çalışma süresi motor		150 s / 90°	
Çalışma süresi acil durumda kontrol fonksiyonu		<20 s / 90°	
Çalışma süresi acil durumda kontrol fonksiyonu notu		@ -20...50°C / <60 s @ -30°C	
Ses gücü düzeyi, motor		40 dB(A)	
Mechanical interface		Üniversal mil kelepçesi 12...26.7 mm	
Konum göstergesi		Mekanik olarak, takılabilir	
Çalışma ömrü	Min. 60.000 acil durum pozisyonu		
Güvenlik	Koruma sınıfı IEC/EN	III Safety Extra-Low Voltage (SELV)	
	Koruma sınıfı UL	UL Class 2 Besleme	
	Koruma derecesi IEC/EN	IP66/67	
	Koruma derecesi NEMA/UL	NEMA 4X	
	Enclosure	UL Muhafaza Tip 4X	
	EMC	2014/30/AB'ye uygun CE	
	Sertifikalendirme IEC/EN	IEC/EN 60730-1 ve IEC/EN 60730-2-14	
	Sertifikasyon UL	UL 60730-1A, UL60730-2-14 ve CAN/CSA E60730-1:02 uyarınca cULus	
	Certification UL note	The UL marking on the actuator depends on the production site, the device is UL-compliant in any case	
	Çalışma şekli	Tip 1.AA	
Darbe gerilimi besleme / kontrol	0.8 kV		
Kontrol kirliliği derecesi	4		

Teknik özellikler

Güvenlik	Ortam sıcaklığı	-30...50°C
	Ortam sıcaklığı notu	Dahili ısıtılmalı motor için -40...50°C
	Belge kategorisi	-40...80°C
	Ortam nemi	Maks. %100 r.H.
	Bina/Proje adı	bakım gerektirmez
Ağırlık	Ağırlık	5.0 kg

Emniyet notları



- Cihaz, belirtilen uygulama alanı dışında, özellikle uçaklarda ve diğer hava taşıtlarında kullanılmamalıdır.
- Montaj işlemleri yalnızca yetkili uzmanlar tarafından gerçekleştirilebilir. Montaj sırasında geçerli tüm yasal veya kurumsal montaj yönetmeliklerine uyulmalıdır.
- Dağıtım kutuları, asgari olarak muhafaza IP koruma derecesinde olmalıdır!
- Koruyucu muhafazanın kapağı ayarlama ve servis işlemleri için açılabilir. Bunun ardından kapatıldığında muhafaza tam sızdırmaz olmalıdır (bkz. montaj talimatları).
- Ürün sadece üretici tarafından açılabilir. Kullanıcı tarafından tamir edilebilecek hiç bir parçası yoktur.
- Kablolar içeride monte edilmiş cihazdan çıkarılmamalıdır.
- Gereken torku hesaplamak için, damper üreticilerinin yüzey, kesit, tasarım, montaj yeri ve havalandırma koşullarına ilişkin sağlamış olduğu tüm teknik özelliklere uyulmalıdır.
- Cihaz elektrikli ve elektronik bileşenler içermekte olup evsel atık olarak atılmamalıdır. Yerel yönetmeliklere uyulmalıdır.
- Motor, kimyasal etkilerin (gazlar, sıvılar) mevcut olduğu uygulamalarda veya genele olarak aşındırıcı ortamlarda kullanım için tasarlanmamıştır.
- Motor genel uygulamalarda (örneğin asma tabanlar veya yükseltilmiş zeminler) kullanılamaz.
- Kullanılan malzemeler, laboratuvar testlerinde veya saha denemelerinde simüle edilemeyen dış etkilere (sıcaklık, basınç, inşaatta kullanılan sabitleyiciler, kimyasal maddelerin etkileri, vb.) maruz kalabilir. Şüphemiz olması halinde kesinlikle bir test yapmanızı öneririz. Bu bilgiler herhangi bir yasal yükümlülük doğurmamaktadır. Belimo sorumlu tutulmayacak ve herhangi bir garanti vermeyecektir.
- UL (NEMA) Tip 4 uygulamaları için esnek metal kablo kanalları veya eşdeğer özelliklere sahip dişli kablo kanalları kullanılmalıdır.
- Yüksek UV yükü altında, örneğin aşırı gün ışığında kullanıldığında, esnek metal veya eşdeğer kablo kanalları kullanılması önerilir.

Ürün özellikleri

Uygulama alanları	Motor, açık hava uygulamalarında kullanım için özellikle uygundur ve aşağıdaki hava koşullarına karşı korumalıdır: - UV ışınlar - Yağmur / Kar - Kir / Toz - Nem - Değişken iklim/sık ve şiddetli sıcaklık dalgalanmaları (Öneri: dahili yoğuşmayı önlemek için, ayrı olarak sipariş edilebilen, fabrikada monte edilmiş dahili ısıtmaya sahip motoru kullanın)
Çalışma şekli	Motora DC 0...10 V seviyesinde bir standart oransal sinyal bağlanır; motor, damperi çalışma pozisyonuna hareket ettirir ve aynı esnada geri dönüş yayını gerer. Besleme gerilimi kesildiğinde damper, yay kuvvetiyle acil durum pozisyonuna geri döndürülür.
Doğrudan montaj	Motorun dönmesini önlemeye yönelik bir dönme engelleme cihazı ile donatılmış üniversal mil kelepçesiyle damper miline basit montaj.
Elle kumanda	Damper, el krankı yardımıyla elle çalıştırılabilir ve kilitleme anahtarı yardımıyla istenen pozisyonda sabitlenebilir. Kilidi elle açılabileceği gibi çalışma gerilimi uygulanarak otomatik olarak da açılabilir. Elle müdahale için muhafaza kapağı çıkarılmalıdır.

Ürün özellikleri

Ayarlanabilir dönme açısı	Mekanik sınırlayıcılar ile her iki yönde de ayarlanabilir dönme açısı. Dönme açısını ayarlamak için muhafaza kapağı çıkarılmalıdır.
Güvenilir mekanizma	Vana motorları mekanik sıkışmalara karşı korumalıdır. Limit anahtarlarına ihtiyaç duymadan sona dayandığında otomatik olarak durur .

Aksesuarlar

	Açıklama	Tip
Elektriksel aksesuarlar	Pozisyon anahtarı 2 x SPDT	S2A-F
	Geri bildirim potansiyometresi 200 Ω	P200A-F
	Geri bildirim potansiyometresi 1 k Ω	P1000A-F
	Sinyal çevirici voltaj / akım 100 k Ω Besleme AC/DC 24 A	Z-UIC
	Aralık kontrol cihazı duvara montaja uygun	SBG24
	Konumlandırıcı duvara montaja uygun	SGA24
	Konumlandırıcı ray tipi montaj için	SGE24
	Konumlandırıcı yüzey tipi montaja uygun	SGF24
	Konumlandırıcı duvara montaja uygun	CRP24-B1
	Mekanik aksesuarlar	Açıklama
Kablo rakoru kablo çapı \varnothing 4...10 mm için		Z-KB-PG11
	- Pozisyon anahtarıyla kombinasyon yalnızca talep doğrultusunda sunulur. Lütfen Belimo temsilcinize danışınız!	
	- Geri bildirim potansiyometresi ile kombinasyon yalnızca talep doğrultusunda sunulur. Lütfen Belimo temsilcinize danışınız!	

Elektrik bağlantıları

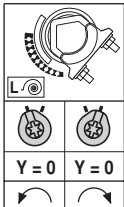
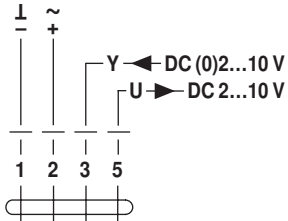


Not

- Güvenli bir trafo üzerinden besleyiniz.
- Paralel olarak başka motorlar bağlanabilir. Performans verilerine dikkat edin.

Kablo şemaları

AC/DC 24 V, oransal

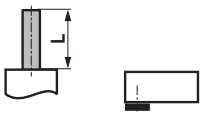


Kablo renkleri:

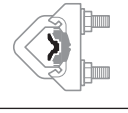





- 1 = siyah
- 2 = kırmızı
- 3 = beyaz
- 5 = turuncu

Boyutlar [mm]

Mil uzunluęu

	-
	16...105 (Ø12...19)
	16...45 (Ø19...26.7)

Keleęe aralıęı

		
	12...22	12...18
		
	22...26.7	12...18

Boyut çizimleri

