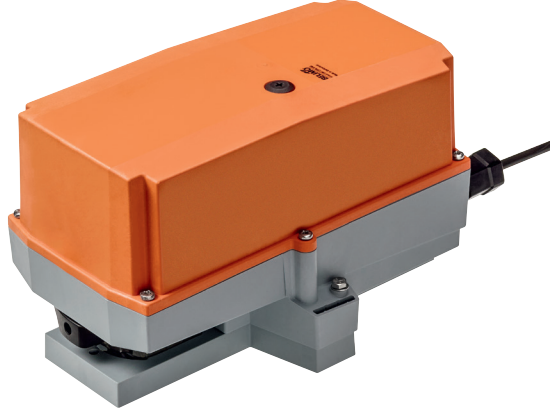


Rotary vanalar için RobustLine rotary motor

- Motor torku 20 Nm
- Nominal besleme AC 230 V
- Kontrol Aç/kapa, Yüzer kontrol
- Korozyon ve kimyasal etkiler, UV ışınları, nem ve yoğuşmaya karşı optimum koruma (-40°C 'ye kadar ortam sıcaklıklarında kullanım için, fabrikada monte edilen dahili ısıtıcı ayrı bir motor bulunmaktadır)



Teknik özellikler

Elektriksel özellikleri	Nominal besleme	AC 230 V
	Nominal besleme gerilimi frekansı	50/60 Hz
	Nominal besleme gerilimi aralığı	AC 85...265 V
	Güç tüketimi, çalışırken	3 W
	Güç tüketimi, beklemede	0.6 W
	Güç tüketimi, kablo boyutlandırması	7 VA
	Bağlantı, besleme / kontrol	Kablo 1 m, 3 x 0.75 mm ² (halojensiz)
	Paralel çalışma	Evet (performans verilerini not edin)
İşlevsel özellikleri	Motor torku	20 Nm
	Elle müdahale elemanı	düğmeli, kilitlenebilir
	Çalışma süresi motor	90 s / 90°
	Ses gücü düzeyi, motor	45 dB(A)
Güvenlik	Konum göstergesi	Mekanik olarak, takılabilir
	Koruma sınıfı IEC/EN	II güçlendirilmiş izolasyon
	Koruma sınıfı UL	II güçlendirilmiş izolasyon
	Koruma derecesi IEC/EN	IP66/67
	Koruma derecesi NEMA/UL	NEMA 4X
	Enclosure	UL Muhafaza Tip 4X
	EMC	2014/30/AB'ye uygun CE
	Düşük voltaj direktifi	2014/35/AB'ye uygun CE
	Sertifikalandırma IEC/EN	IEC/EN 60730-1 ve IEC/EN 60730-2-14
	Sertifikasyon UL	UL 60730-1A, UL60730-2-14 ve CAN/CSA E60730-1:02 uyarınca cULus
	Certification UL note	The UL marking on the actuator depends on the production site, the device is UL-compliant in any case
	Çalışma şekli	Tip 1
	Darbe gerilimi besleme / kontrol	2.5 kV
	Kontrol kirliliği derecesi	4
Ağırlık	Ortam sıcaklığı	$-30...50^{\circ}\text{C}$
	Ortam sıcaklığı notu	Dahili ısıtıcı motor için $-40...50^{\circ}\text{C}$
	Belge kategorisi	$-40...80^{\circ}\text{C}$
	Ortam nemi	Maks. %100 r.H.
	Bina/Proje adı	bakım gerektirmez
	Ağırlık	2.0 kg

Emniyet notları



- Bu cihaz sabit ısıtma, havalandırma ve klima sistemlerinde kullanılmak üzere tasarlanmıştır ve belirtilen uygulama alanı dışında, özellikle uçaklarda ve diğer hava taşıtlarında kullanılmamalıdır.
- Dikkat: Güç kaynağı gerilimi!
- Montaj işlemleri yalnızca yetkili uzmanlar tarafından gerçekleştirilebilir. Montaj sırasında geçerli tüm yasal veya kurumsal montaj yönetmeliklerine uyulmalıdır.
- Dağıtım kutuları, asgari olarak muhafaza IP koruma derecesinde olmalıdır!
- Dönme yönü değiştirme anahtarı yalnızca yetkili uzmanlar tarafından çalıştırılabilir. Donma koruması olan bir devrede dönme yönü özellikle tersine çevrilmemelidir.
- Koruyucu muhafazanın kapağı ayarlama ve servis işlemleri için açılabilir. Bunun ardından kapatıldığında muhafaza tam sızdırmaz olmalıdır (bkz. montaj talimatları).
- Ürün sadece üretici tarafından açılabilir. Kullanıcı tarafından tamir edilebilecek hiç bir parçası yoktur.
- Kablolar içeride monte edilmiş cihazdan çıkarılmamalıdır.
- Cihaz elektrikli ve elektronik bileşenler içermekte olup evsel atık olarak atılmamalıdır. Yerel yönetmeliklere uyulmalıdır.
- Kimyasal dirençle ilgili bilgilerde, ham maddeler ve mamullerle yapılan laboratuvar testleri ve belirtilen uygulama alanlarındaki saha testleri referans alınmıştır.
- Kullanılan malzemeler, laboratuvar testlerinde veya saha denemelerinde simüle edilemeyen dış etkilere (sıcaklık, basınç, inşaatla kullanılan sabitleyiciler, kimyasal maddelerin etkileri, vb.) maruz kalabilir.
- Uygulama alanları ve dirençle ilgili bilgiler bu nedenle yalnızca bir yönerge olarak iş görebilir. Şüphenez olması halinde kesinlikle bir test yapmanızı öneririz. Bu bilgiler herhangi bir yasal yükümlülük doğurmamaktadır. Belimo sorumlu tutulmayacak ve herhangi bir garanti vermeyecektir. Kullanılan malzemelerin kimyasal veya mekanik direnci tek başına bir ürünün uygunluğuna karar vermek için yeterli değildir. Solvent vb. gibi yanıcı sıvılara ilişkin yönetmelikler, patlamaya karşı korunmaya özel önem vererek dikkate alınmalıdır.
- Yüksek UV yükü altında, örneğin aşırı gün ışığında kullanıldığında, esnek metal veya eşdeğer kablo kanalları kullanılması önerilir.

Ürün özellikleri

Uygulama alanları	Motor, özellikle zorlu koşullarda kullanıma uygundur. Örn.: <ul style="list-style-type: none">- Ahşap kurutma- Hayvan yetiştiriciliği- Gıda işleme- Tarım- Kapalı yüzme havuzları/hamamlar- Çatı havalandırma tesisi odaları- Genel açık hava uygulamaları- Düşük sıcaklıklar (fabrikada monte edilmiş dahili ısıtmaya sahip, ayrı olarak temin edilebilen motor, -40°C'ye kadar kullanılabilir)- Değişken iklim/sık ve şiddetli sıcaklık dalgalanmaları (Öneri: dahili yoğuşmayı önlemek için, ayrı olarak sipariş edilebilen, fabrikada monte edilmiş dahili ısıtmaya sahip motoru kullanın)
Direnç değerleri	Zehirli gaz testi EN 60068-2-60 (Fraunhofer Institut ICT / DE) Tuz sisi testi EN 60068-2-52 (Fraunhofer Institut ICT / DE) Amonyak testi DIN 50916-2 (Fraunhofer Institut ICT / DE) İklim testi IEC60068-2-30 (Trikon Solutions AG / CH) Dezenfektan (hayvanlar) (Trikon Solutions AG / CH) UV Testi (Zemin seviyesinde güneş radyasyonu) EN 60068-2-5, EN 60068-2-63 (Quinel / Zug CH)
Kullanılan malzemeler	Motor muhafazası polipropilen (PP) Kablo rakorları / içi boş mil poliamid (PA) Bağlantı kablosu FRNC Kelepçe / vidalar genel Çelik 1.4404 Contalar EPDM Form fit insert alüminyum anodize

Ürün özellikleri

Doğrudan montaj	Yalnızca bir merkezi vidayla küresel vananın üzerine doğrudan montaj. Gerekli alyen anahtar pozisyon göstergesi üzerinde temin edilmiştir. Küresel vanaya göre montaj yönü, 90°'lik adımlarla belirlenebilir.
Elle kumanda	Motor yanındaki düğmeye basılarak elle kumanda imkanı. (Düğmeye basıldığı sürece dişliler serbest kalır.) Elle müdahale için muhafaza kapağı çıkarılmalıdır.
Ayarlanabilir dönme açısı	Mekanik tahditlerle ayarlanabilir dönme açısı. Standart ayar 0 ... 90°. Dönme açısını ayarlamak için muhafaza kapağı çıkarılmalıdır.
Güvenilir mekanizma	Vana motorları mekanik sıkışmalara karşı korumalıdır. Limit anahtarlarına ihtiyaç duymadan sona dayandığında otomatik olarak durur.

Aksesuarlar

	Açıklama	Tip
Elektriksel aksesuarlar	Pozisyon anahtarı 2 x SPDT ilave, gri	S2A GR
	Geribildirim potansiyometresi 140 Ω ilave	P140A
	Geribildirim potansiyometresi 200 Ω ilave	P200A
	Geribildirim potansiyometresi 500 Ω ilave	P500A
	Geribildirim potansiyometresi 1 kΩ ilave	P1000A
	Geribildirim potansiyometresi 2.8 kΩ ilave	P2800A
	Geribildirim potansiyometresi 5 kΩ ilave	P5000A
	Geribildirim potansiyometresi 10 kΩ ilave	P10000A

Elektrik bağlantıları

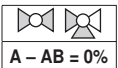
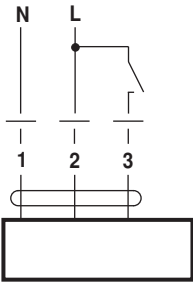


Not

- Dikkat: Güç kaynağı gerilimi!
- Paralel olarak başka motorlar bağlanabilir. Performans verilerine dikkat edin.
- Dönme yönü anahtar kapakla örtülüdür. Fabrika ayarı: Dönme yönü Y2.

Kablo şemaları

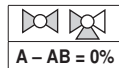
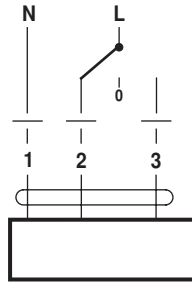
AC 230 V, aç-kapa



Kablo renkleri:

- 1 = mavi
2 = kahverengi
3 = beyaz

AC 230 V, yüzer kontrol

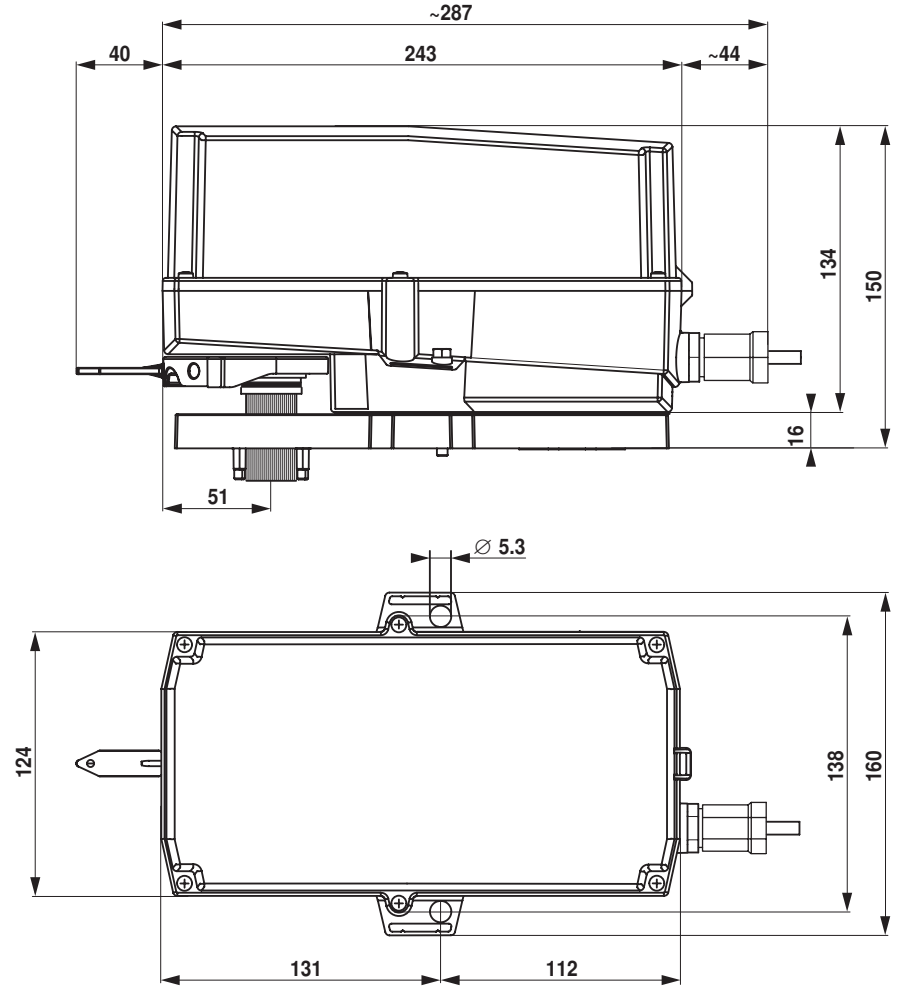


Kablo renkleri:

- 1 = mavi
2 = kahverengi
3 = beyaz

Boyutlar [mm]

Boyut çizimleri



Diğer dökümanlar

- Su uygulamaları için eksiksiz ürün portföyü
- Küresel vanalar için veri katalogları
- Installation instructions for actuators and/or ball valves
- Proje planlaması için genel notlar