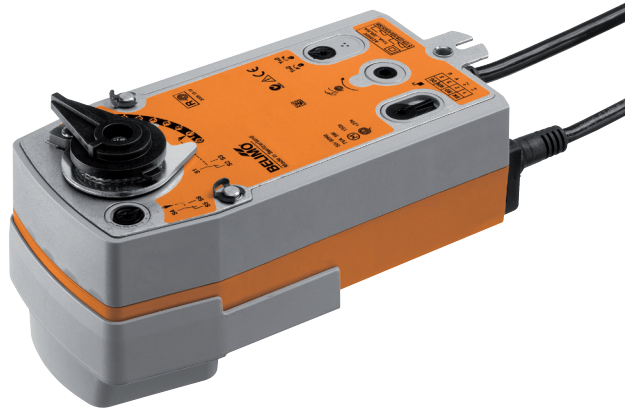


Küresel vanalar için acil durumda kontrol fonksiyonu bulunan oransal rotary motor

- Motor torku 20 Nm
- Nominal besleme AC/DC 24 V
- Kontrol oransal 0.5...10 V
- Geri besleme sinyali (U) 0.5...10 V
- Akım gelmiyor kapalı (NK)
- 2 dahili pozisyon anahtarlı


Teknik özellikler

Elektriksel özellikleri	Nominal besleme	AC/DC 24 V	
	Nominal besleme gerilimi frekansı	50/60 Hz	
	Nominal besleme gerilimi aralığı	AC 19.2...28.8 V / DC 21.6...28.8 V	
	Güç tüketimi, çalışırken	5,5 W	
	Güç tüketimi, beklemede	3 W	
	Güç tüketimi, kablo boyutlandırması	8,5 VA	
	Pozisyon anahtarı	2 x SPDT, 1 x 10% / 1 x 11...90%	
	Anahtarlama kapasitesi pozisyon anahtarı	1 mA...3 A (0,5 A endüktif), AC 250 V	
	Bağlantı, besleme / kontrol	Kablo 1 m, 4 x 0.75 mm ²	
	Bağlantı pozisyon anahtarı	Kablo 1 m, 6 x 0.75 mm ²	
	Paralel çalışma	Evet (performans verilerini not edin)	
	İşlevsel özellikleri	Motor torku	20 Nm
		Tork acil durumda kontrol fonksiyonu	20 Nm
		Çalışma aralığı Y	0.5...10 V
Giriş empedansı		100 kΩ	
Pozisyon geri bildirim U		0.5...10 V	
Geri besleme sinyali U not		Maks. 0,5 mA	
Pozisyon hassasiyeti		±5%	
Dönme yönü, motor		Y = 0 (0 V = A - AB = 0%)	
Hareket yönü acil durumda kontrol fonksiyonu		Akım gelmiyorken NK, vana kapalı (A - AB = %0)	
Elle müdahale elemanı		El krankı ve kilitleme anahtarı ile	
Çalışma süresi motor		90 s / 90°	
Çalışma süresi acil durumda kontrol fonksiyonu		<20 s / 90°	
Çalışma süresi acil durumda kontrol fonksiyonu notu		@ -20...50°C / <60 s @ -30°C	
Ses gücü düzeyi, motor		45 dB(A)	
Konum göstergesi	Mekanik		
Çalışma ömrü	Min. 60.000 acil durum pozisyonu		
Güvenlik	Koruma sınıfı IEC/EN	III Güvenlik Ekstra Düşük Voltaj (SELV)	
	Koruma sınıfı UL	UL Class 2 Besleme	
	Koruma sınıfı pozisyon anahtarı IEC/EN	II güçlendirilmiş izolasyon	
	Koruma derecesi IEC/EN	IP54	
	Koruma derecesi NEMA/UL	NEMA 2	
	Enclosure	UL Muhafaza Tip 2	
	EMC	2014/30/AB'ye uygun CE	
	Düşük voltaj direktifi	2014/35/AB'ye uygun CE	
	Sertifikalandırma IEC/EN	IEC/EN 60730-1 ve IEC/EN 60730-2-14	
	Sertifikasyon UL	UL 60730-1A, UL 60730-2-14 ve CAN/CSA E60730-1:02 uyarınca cULus	
	Sertifikasyon UL notu	Motordaki UL işareti üretim sahasına göre değişiklik gösterse de cihaz her durumda UL uyumludur	
	Çalışma şekli	Tip 1.AA.B	
	Darbe gerilimi besleme / kontrol	0.8 kV	
	Nominal impuls voltajı, pozisyon anahtarı	2,5 kV	
Kontrol kirliliği derecesi	3		

Teknik özellikler

Güvenlik	Ortam sıcaklığı	-30...50° C
	Belge kategorisi	-40...80° C
	Ortam nemi	Maks. %95 bağıl nem, yoğuşmasız
	Bina/Proje adı	bakım gerektirmez
Ağırlık	Ağırlık	2.4 kg

Emniyet notları



- Bu cihaz sabit ısıtma, havalandırma ve klima sistemlerinde kullanılmak üzere tasarlanmıştır ve belirtilen uygulama alanı dışında, özellikle uçaklarda ve diğer hava taşıtlarında kullanılmamalıdır.
- Açık hava uygulaması: yalnızca su (deniz), kar, buz, güneş ışığı veya aşındırıcı gazların doğrudan motorla etkileşime girmediği ve ortam koşullarının daima teknik katalogta belirtilen eşik değerlerde kaldığı durumlarda mümkündür.
- Montaj işlemleri yalnızca yetkili uzmanlar tarafından gerçekleştirilebilir. Montaj sırasında geçerli tüm yasal veya kurumsal montaj yönetmeliklerine uyulmalıdır.
- Ürün sadece üretici tarafından açılabilir. Kullanıcı tarafından tamir edilebilecek hiç bir parçası yoktur.
- Kablolar cihazdan sökülmemelidir.
- Cihaz elektrikli ve elektronik bileşenler içermekte olup evsel atık olarak atılmamalıdır. Yerel yönetmeliklere uyulmalıdır.
- Motora entegre edilmiş olan iki anahtar, ya güç kaynağı gerilimi durumunda ya da güvenlik amaçlı ekstra düşük gerilim durumunda kullanılacaktır. Güç kaynağı gerilimi/güvenlik amaçlı ekstra düşük gerilim kombinasyonu kullanılmamalıdır.

Ürün özellikleri

Çalışma şekli	Motora standart bir 0...10 V oransal sinyal bağlıdır. Motor, vanayı çalışma pozisyonuna hareket ettirir ve aynı esnada geri dönüş yayını gerer. Besleme gerilimi kesildiğinde vana, yay kuvvetiyle acil durum pozisyonuna geri döndürülür.
Doğrudan montaj	Yalnızca bir vidayla küresel vana üzerine basit ve doğrudan montaj. Küresel vanaya göre montaj yönü, 90°'lik adımlarla belirlenebilir.
Elle kumanda	Vana, el krankı yardımıyla elle çalıştırılabilir ve kilitleme anahtarı yardımıyla istenen pozisyonda sabitlenebilir. Kilidi elle açılacağı gibi çalışma gerilimi uygulanarak otomatik olarak da açılabilir.
Ayarlanabilir dönme açısı	Mekanik tahditlerle ayarlanabilir dönme açısı.
Güvenilir mekanizma	Vana motorları mekanik sıkışmalara karşı korumalıdır. Limit anahtarlarına ihtiyaç duymadan sona dayandığında otomatik olarak durur .
Ayarlanabilir konum anahtarı	Motorda sabit ayarlı bir pozisyon anahtarı ve bir ayarlanabilir pozisyon anahtarı bulunmaktadır. %10 veya %11...90 arasında bir dönme açısı sinyali verilmesine olanak tanır.

Elektrik bağlantıları



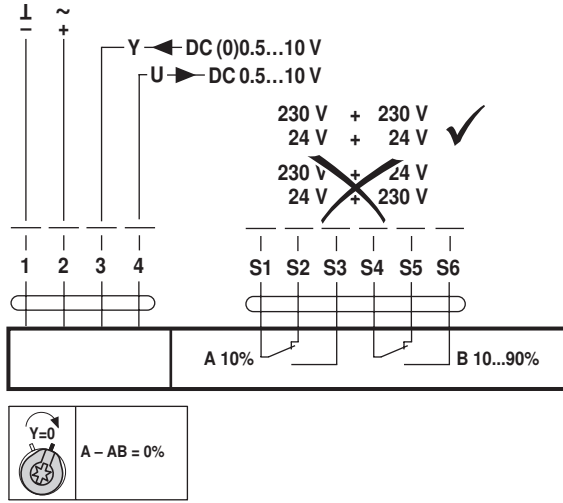
Not

- Güvenli bir trafo üzerinden besleyiniz.
- Paralel olarak başka motorlar bağlanabilir. Performans verilerine dikkat edin.

Elektrik bağlantıları

Kablo şemaları

AC/DC 24 V, oransal

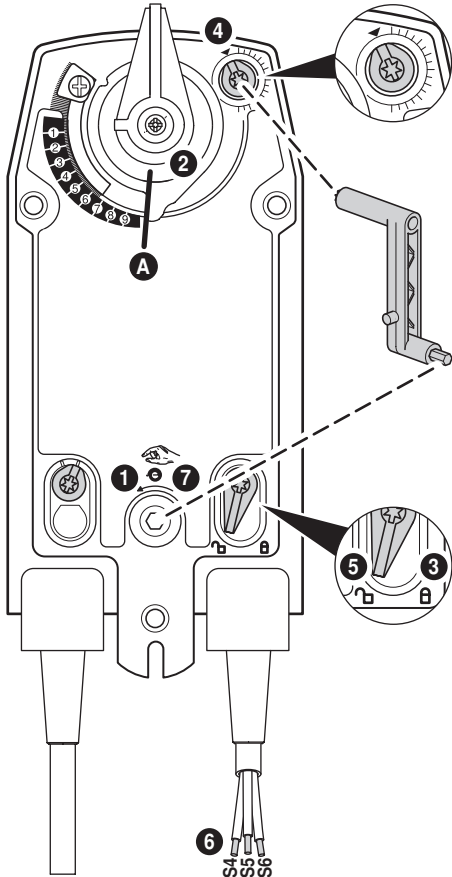


Kablo renkleri:

- 1 = siyah
- 2 = kırmızı
- 3 = beyaz
- 5 = turuncu
- S1 = mor
- S2 = kırmızı
- S3 = beyaz
- S4 = turuncu
- S5 = pembe
- S6 = gri

Motor üzeri düğme ve göstergeler

Auxiliary switch settings

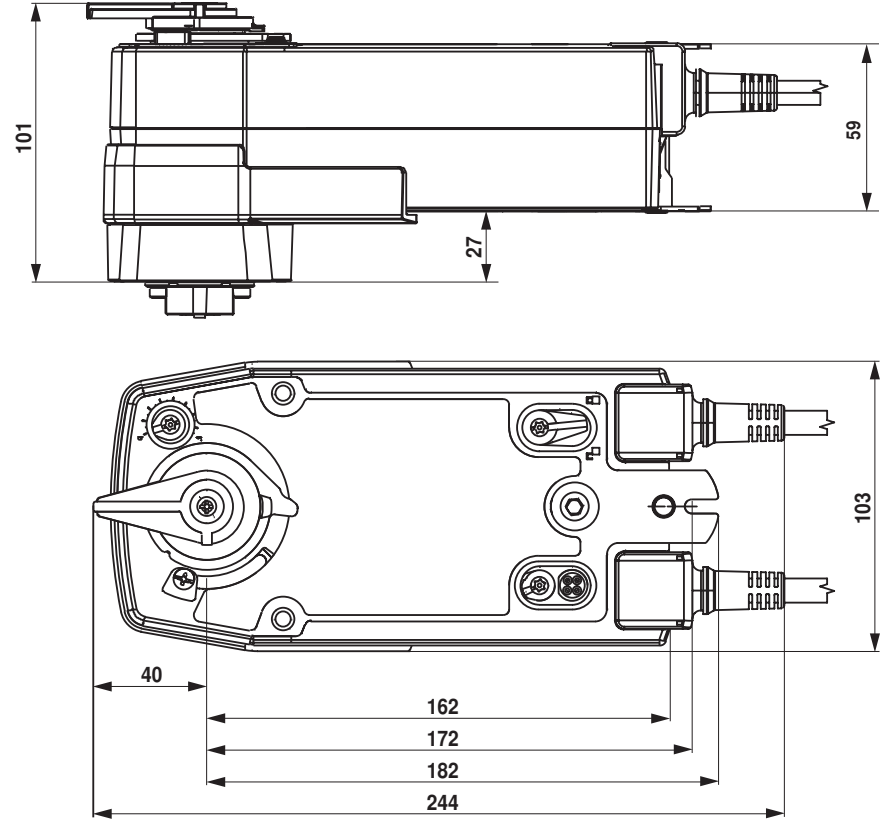


Note: Perform settings on the actuator only in deenergised state.

- 1 Manual override**
Turn the hand crank until the desired switching position is set.
- 2 Spindle clamp**
Edge line **A** displays the desired switching position of the actuator on the scale.
- 3 Fasten the locking device**
Turn the locking switch to the „Locked padlock“ symbol.
- 4 Auxiliary switch**
Turn rotary knob until the notch points to the arrow symbol.
- 5 Unlock the locking device**
Turn the locking switch to the „Unlocked padlock“ symbol or unlock with the hand crank.
- 6 Cable**
Connect continuity tester to S4 + S5 or to S4 + S6.
- 7 Manual override**
Turn the hand crank until the desired switching position is set and check whether the continuity tester shows the switching point.

Boyutlar [mm]

Boyut çizimleri



Diğer dökümanlar

- Su uygulamaları için eksiksiz ürün portföyü
- Küresel vanalar için veri katalogları
- Motorlar ve/veya küresel vanalar için montaj talimatları
- Proje planlaması için genel notlar