

Rotary vanalar ve kelebek vanalar için deęişim ürünü rotary motor

- Motor torku 20 Nm
- Nominal besleme AC 24...240 V / DC 24...125 V
- Kontrol Aç/kapa



RETROFIT®

### Teknik özellikler

<b>Elektriksel özellikleri</b>	Nominal besleme	AC 24...240 V / DC 24...125 V	
	Nominal besleme gerilimi frekansı	50/60 Hz	
	Nominal besleme gerilimi aralığı	AC 19.2...264 V / DC 21.6...137.5 V	
	Güç tüketimi, çalışırken	7 W	
	Güç tüketimi, beklemede	3 W	
	Güç tüketimi, kablo boyutlandırması	18 VA	
	Baęlantı, besleme / kontrol	Kablo 1 m, 2 x 0.75 mm <sup>2</sup>	
	Paralel çalışma	Evet (performans verilerini not edin)	
<b>İşlevsel özellikleri</b>	Motor torku	20 Nm	
	Tork acil durumda kontrol fonksiyonu	20 Nm	
	Hareket yönü acil durumda kontrol fonksiyonu	seçilebilir: Akım gelmiyorken NK, vana kapalı (A – AB = %0) Akım gelmiyorken NA, vana açık (A – AB = %100)	
	Elle müdahale elemanı	El krankı ve kilitleme anahtarı ile	
	Çalışma süresi motor	75 s / 90°	
	Çalışma süresi acil durumda kontrol fonksiyonu	<20 s / 90°	
	Ses gücü düzeyi, motor	45 dB(A)	
	Konum göstergesi	Mekanik	
	Çalışma ömrü	Min. 60.000 acil durum pozisyonu	
	<b>Güvenlik</b>	Koruma sınıfı IEC/EN	II güçlendirilmiş izolasyon
Koruma sınıfı UL		II güçlendirilmiş izolasyon	
Koruma derecesi IEC/EN		IP54	
Koruma derecesi NEMA/UL		NEMA 2	
Enclosure		UL Muhafaza Tip 2	
EMC		2014/30/AB'ye uygun CE	
Düşük voltaj direktifi		2014/35/AB'ye uygun CE	
Sertifikalandırma IEC/EN		IEC/EN 60730-1 ve IEC/EN 60730-2-14	
Sertifikasyon UL		UL 60730-1A, UL60730-2-14 ve CAN/CSA E60730-1:02 uyarınca cULus	
Certification UL note		The UL marking on the actuator depends on the production site, the device is UL-compliant in any case	
<b>Mekanik veriler</b>	Çalışma şekli	Tip 1.AA	
	Darbe gerilimi besleme / kontrol	4 kV	
	Kontrol kirlilięi derecesi	3	
	Ortam sıcaklığı	0...50°C	
	Belge kategorisi	-40...80°C	
	Ortam nemi	Maks. %95 baęıl nem, yoęuşmasız	
	Bina/Proje adı	bakım gerektirmez	
	<b>Ağırlık</b>	Baęlantı flanşı	F03/F04/F05
		Ağırlık	2.3 kg

## Emniyet notları



- Bu cihaz sabit ısıtma, havalandırma ve klima sistemlerinde kullanılmak üzere tasarlanmıştır ve belirtilen uygulama alanı dışında, özellikle uçaklarda ve diğer hava taşıtlarında kullanılmamalıdır.
- Açık hava uygulaması: yalnızca su (deniz), kar, buz, güneş ışığı veya aşındırıcı gazların doğrudan motorla etkileşime girmediği ve ortam koşullarının daima teknik katalogta belirtilen eşik değerlerde kaldığı durumlarda mümkündür.
- Dikkat: Güç kaynağı gerilimi!
- Montaj işlemleri yalnızca yetkili uzmanlar tarafından gerçekleştirilebilir. Montaj sırasında geçerli tüm yasal veya kurumsal montaj yönetmeliklerine uyulmalıdır.
- Ürün sadece üretici tarafından açılabilir. Kullanıcı tarafından tamir edilebilecek hiç bir parçası yoktur.
- Kablolar cihazdan sökülmemelidir.
- Cihaz elektrikli ve elektronik bileşenler içermekte olup evsel atık olarak atılmamalıdır. Yerel yönetmeliklere uyulmalıdır.

## Ürün özellikleri

**Çalışma şekli** Motor, AC 24...240 V ve DC 24...125 V besleme gerilimlerini kullanabilen bir universal gerilim besleme modülü ile donatılmıştır. Motor, vanayı çalışma pozisyonuna hareket ettirir ve aynı esnada geri dönüş yayını gerer. Besleme gerilimi kesildiğinde vana, yay kuvvetiyle acil durum pozisyonuna geri döndürülür.

**Uygulama** Aşağıdaki mekanik özelliklere sahip rotary vanalar ve kelebek vanalar için:  
 – ISO 5211: F03, F04, F05 (bağlantı elemanının monte edilmesi için flanş üzerindeki yuvarlak delik çapı)  
 – ISO 5211: dikdörtgen, düz kafalı veya kama biçimli mil kafası geometrisi

## İtici mil

## ZSFV-..

Type	s [mm]
ZSFV-08	8
ZSFV-09	9
ZSFV-10	10
ZSFV-11	11
ZSFV-12	12
ZSFV-14	14

## ZSFF-..

Type	s [mm]	d <sub>8</sub> [mm]
ZSFF-08	8	17
ZSFF-09	9	12
ZSFF-10	10	17
ZSFF-11	11	14
ZSFF-14	14	18

## ZSFK-..

Type	d <sub>7</sub> [mm]
ZSFK-12	12
ZSFK-14	14

**Doğrudan montaj** Montaj flanşı ile rotary vana veya kelebek vana üzerine basit doğrudan montaj. Bağlantı elemanına göre montaj yönü, 90°'lik adımlarla belirlenebilir.

**Elle kumanda** Vana, el krankı yardımıyla elle çalıştırılabilir ve kilitleme anahtarı yardımıyla istenen pozisyonda sabitlenebilir. Kilidi elle açılacağı gibi çalışma gerilimi uygulanarak otomatik olarak da açılabilir.

**Ayarlanabilir dönme açısı** Mekanik tahditlerle ayarlanabilir dönme açısı.

**Güvenilir mekanizma** Vana motorları mekanik sıkışmalara karşı korumalıdır. Limit anahtarlarına ihtiyaç duymadan sona dayandığında otomatik olarak durur .

## Aksesuarlar

Mekanik aksesuarlar	Açıklama	Tip
	Form fit adaptör kare 8x8x55 mm (BxExY)	ZSFV-08
	Form fit adaptör kare 9x9x55 mm (UxGxY)	ZSFV-09
	Form fit adaptör kare 10x10x55 mm (UxGxY)	ZSFV-10
	Form fit adaptör kare 11x11x55 mm (UxGxY)	ZSFV-11
	Form fit adaptör kare 12x12x55 mm (UxGxY)	ZSFV-12
	Form fit adaptör kare 14x14x55 mm (UxGxY)	ZSFV-14
	Form-fit adaptör, iki düz yüzey 8xØ17x55 mm (GxØxY)	ZSFF-08
	Form-fit adaptör, iki düz yüzey 9xØ12x55 mm (GxØxY)	ZSFF-09
	Form-fit adaptör, iki düz yüzey 10xØ17x55 mm (GxØxY)	ZSFF-10
	Form-fit adaptör, iki düz yüzey 11xØ14x55 mm (GxØxY)	ZSFF-11
	Form-fit adaptör, iki düz yüzey 14xØ18x55 mm (GxØxY)	ZSFF-14
	Form-fit adaptör kama oluklu Ø12x4x55 mm (ØxExY)	ZSFK-12
	Form-fit adaptör kama oluklu Ø14x5x55 mm (ØxExY)	ZSFK-14

## Elektrik bağlantıları

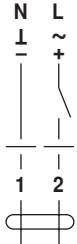


## Not

- Dikkat: Güç kaynağı gerilimi!
- Paralel olarak başka motorlar bağlanabilir. Performans verilerine dikkat edin.

## Kablo şemaları

AC 24...240 V / DC 24...125 V, aç-kapa

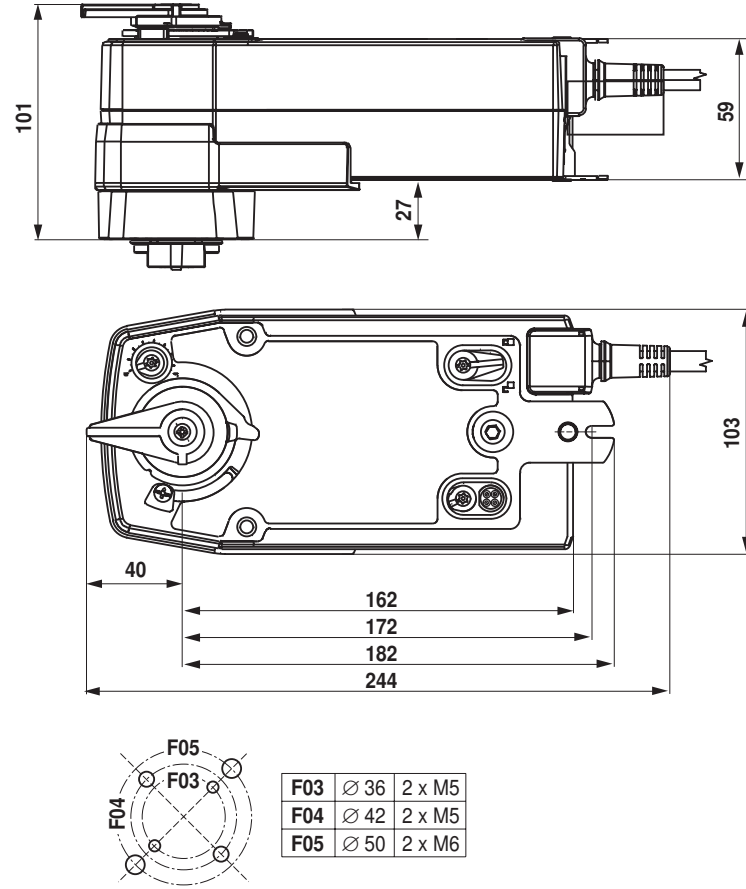


## Kablo renkleri:

- 1 = mavi  
2 = kahverengi

## Boyutlar [mm]

## Boyut çizimleri



## Diğer dökümanlar

- Proje planlaması için genel notlar