

2 yollu ve 3 yollu glob vanalar için oransal glob vana motoru

- Motor kuvveti 1500 N
- Nominal besleme AC/DC 24 V
- Kontrol oransal 2...10 V
- Strok 20 mm



Teknik özellikler

Elektriksel özellikleri	Nominal besleme	AC/DC 24 V	
	Nominal besleme gerilimi frekansı	50/60 Hz	
	Nominal besleme gerilimi aralığı	AC 19.2...28.8 V / DC 21.6...28.8 V	
	Güç tüketimi, çalışırken	4 W	
	Güç tüketimi, beklemede	1.5 W	
	Güç tüketimi, kablo boyutlandırması	6 VA	
	Bağlantı, besleme / kontrol	Kablolu klemensler 1 m, 4 x 0.75 mm ² (Klemens 4 mm ²)	
	Paralel çalışma	Evet (performans verilerini not edin)	
	İşlevsel özellikleri	Motor kuvveti motor	1500 N
		Çalışma aralığı Y	2...10 V
Giriş empedansı		100 kΩ	
Pozisyon geri bildirim U		2...10 V	
Geri besleme sinyali U not		Maks. 0,5 mA	
Pozisyon hassasiyeti		±5%	
Elle müdahale elemanı		düğmeli, kilitlenebilir	
Strok		20 mm	
Çalışma süresi motor		35 s / 20 mm	
Adaptasyon ayar aralığı		elle (ilk çalıştırmada otomatik)	
Ses gücü düzeyi, motor		60 dB(A)	
Konum göstergesi		Mekanik olarak, 5...20 mm strok	
Güvenlik		Koruma sınıfı IEC/EN	III Safety Extra-Low Voltage (SELV)
	Koruma sınıfı UL	UL Class 2 Besleme	
	Koruma derecesi IEC/EN	IP54	
	Koruma derecesi NEMA/UL	NEMA 2	
	Enclosure	UL Muhafaza Tip 2	
	EMC	2014/30/AB'ye uygun CE	
	Sertifikalandırma IEC/EN	IEC/EN 60730-1 ve IEC/EN 60730-2-14	
	Sertifikasyon UL	UL 60730-1A, UL60730-2-14 ve CAN/CSA E60730-1:02 uyarınca cULus	
	Certification UL note	The UL marking on the actuator depends on the production site, the device is UL-compliant in any case	
	Çalışma şekli	Tip 1	
	Darbe gerilimi besleme / kontrol	0.8 kV	
	Kontrol kirliliği derecesi	3	
	Ortam sıcaklığı	0...50°C	
	Belge kategorisi	-40...80°C	
	Ortam nemi	Maks. %95 bağıl nem, yoğuşmasız	
Bina/Proje adı	bakım gerektirmez		
Ağırlık	Ağırlık	1.2 kg	

Emniyet notları



- Bu cihaz sabit ısıtma, havalandırma ve klima sistemlerinde kullanılmak üzere tasarlanmıştır ve belirtilen uygulama alanı dışında, özellikle uçaklarda ve diğer hava taşıtlarında kullanılmamalıdır.
- Açık hava uygulaması: yalnızca su (deniz), kar, buz, güneş ışığı veya aşındırıcı gazların doğrudan motorla etkileşime girmediği ve ortam koşullarının daima teknik katalogta belirtilen eşik değerlerde kaldığı durumlarda mümkündür.
- Montaj işlemleri yalnızca yetkili uzmanlar tarafından gerçekleştirilebilir. Montaj sırasında geçerli tüm yasal veya kurumsal montaj yönetmeliklerine uyulmalıdır.
- Hareket yönü ve bu bağlamda kapanış noktası değiştirme anahtarı sadece yetkili uzmanlar tarafından ayarlanabilir. Hareket yönü, özellikle donma koruma devreleriyle bağlantılı olduğunda son derece önemlidir.
- Ürün sadece üretici tarafından açılabilir. Kullanıcı tarafından tamir edilebilecek hiç bir parçası yoktur.
- Cihaz elektrikli ve elektronik bileşenler içermekte olup evsel atık olarak atılmamalıdır. Yerel yönetmeliklere uyulmalıdır.

Ürün özellikleri

Çalışma şekli	Motora DC 0...10 V düzeyinde standart bir oransal sinyal bağlanır ve motor, pozisyon sinyali tarafından belirlenen pozisyona ulaşılmasını sağlayacak şekilde hareket eder. U ölçüm gerilimi, 0...100% aralığındaki vana pozisyonunun elektriksel olarak görüntülenmesini sağlar ve diğer motorlar için yardımcı kontrol sinyali olarak işlev görür.
Doğrudan montaj	Form-fit oyuk sıkıştırma çeneleri yardımıyla glob vanaya basit doğrudan montaj. Motor, vana boynuz üzerinde 360° döndürülebilir.
Elle kumanda	Motor yanındaki düğmeye basılarak elle kumanda imkanı. (Düğmeye basıldığı sürece dişliler serbest kalır.) Motor milinin konumu 4 mm'lik alyen anahtar ile motorun tepesinden elle istenen konuma getirilebilir. Anahtar saat yönünde döndürüldüğünde strok mili dışarı hareket eder.
Güvenilir mekanizma	Vana motorları mekanik sıkışmalara karşı korumalıdır. Limit anahtarlarına ihtiyaç duymadan sona dayandığında otomatik olarak durur .
Vana/motor kombinasyonu	Uygun vanalar, bu vanalar için izin verilen akışkan sıcaklıkları ve kapanma basınçları için vana dokümanlarına başvurun.
Konum göstergesi	Motorun hareketi braket üzerinde mekanik olarak izlenebilir. Göstergedeki strok aralığı otomatik olarak ayarlanmaktadır.
Başlangıç konumu	Fabrika ayarı: Motor mili içeri çekilmiştir. Vana-motor kombinasyonları gönderilirken hareket yönü vananın kapanış noktasına göre ayarlanmıştır. Besleme gerilimi ilk açıldığında, yani devreye alma sırasında motor bir adaptasyon gerçekleştirir ve bu işlem esnasında çalışma aralığı ve pozisyon geri bildirim kendilerini mekanik ayar aralığına göre ayarlar. Takiben, motor verilen sinyal oranında damperi açar.
Strok yönünün ayarlanması	Strok yönü anahtarı motorun çalışma yönünü değiştirir.
Adaptasyon ve senkronizasyon	“Adaptasyon” düğmesine basarak elle bir adaptasyon başlatılabilir. Adaptasyon sırasında her iki mekanik tahdit tespit edilir (tüm ayar aralığı). Takiben, motor verilen sinyal oranında damperi açar.

Aksesuarlar

	Açıklama	Tip
Elektriksel aksesuarlar	Pozisyon anahtarı 2 x SPDT ilave	S2A-H

Elektrik bağlantıları

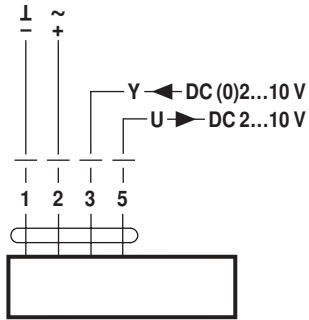


Not

- Güvenli bir trafo üzerinden besleyiniz.
- Paralel olarak başka motorlar bağlanabilir. Performans verilerine dikkat edin.
- Strok yönü anahtarı fabrika ayarı: Motor mili içeri çekili (▲).

Kablo şemaları

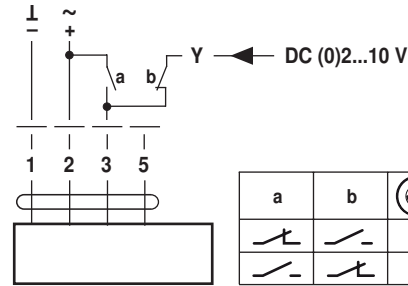
AC/DC 24 V, oransal



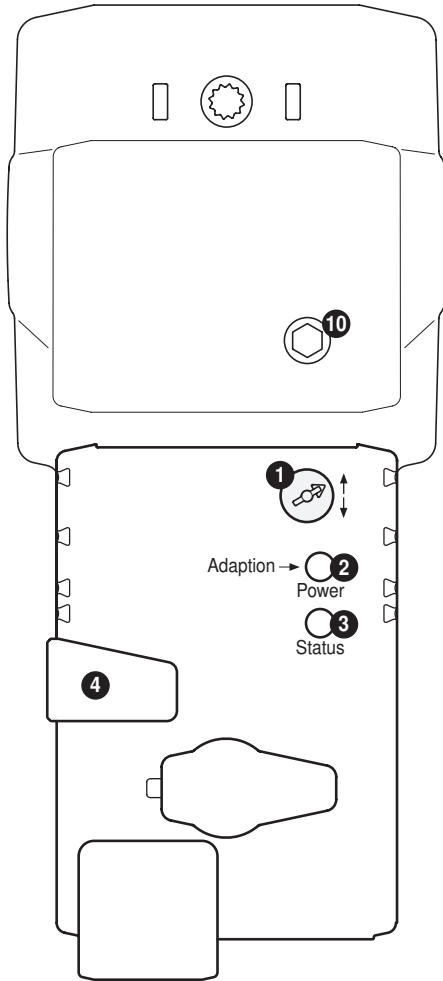
Kablo renkleri:

- 1 = siyah
- 2 = kırmızı
- 3 = beyaz
- 5 = turuncu

Dışardan müdahale (donma koruma devresi)



Motor üzeri düğme ve göstergeler



1 Direction of stroke switch

Switch over: Direction of stroke changes

2 Push-button and LED display green

Off: No power supply or malfunction
 On: In operation
 Press button: Triggers stroke adaptation, followed by standard mode

3 Push-button and LED display yellow

Off: Standard mode
 On: Adaptation process active
 Press button: No function

4 Gear disengagement button

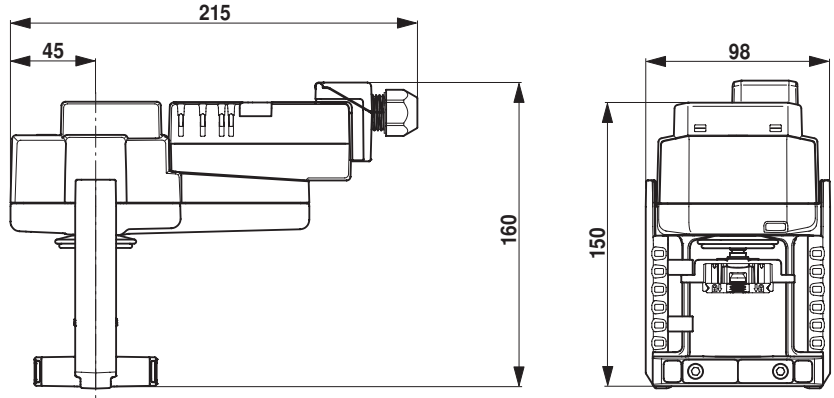
Press button: Gear disengages, motor stops, manual override possible
 Release button: Gear engages, synchronisation starts, followed by standard mode

10 Manual override

Clockwise: Actuator spindle extends
 Counterclockwise: Actuator spindle retracts

Boyutlar [mm]

Boyut çizimleri



Diğer dökümanlar

- Su uygulamaları için eksiksiz ürün portföyü
- Glob vanalar için veri katalogları
- Installation instructions for actuators and/or globe valves
- 2 yollu ve 3 yollu glob vanalar için proje planlaması notları
- Proje planlaması için genel notlar