

Kelebek vanalar için rotary motor

- Motor torku 2000 Nm
- Nominal besleme AC 230 V
- Kontrol Aç/kapa, Yüzer kontrol
- 2 dahili pozisyon anahtarı


Teknik özellikler

Elektriksel özellikleri	Nominal besleme	AC 230 V
	Nominal besleme gerilimi frekansı	50/60 Hz
	Nominal besleme gerilimi aralığı	AC 207...253 V
	Güç tüketimi, çalışırken	356 W
	Çalışma modunda güç tüketimi notu	ısıtma dahil
	Güç tüketimi, kablo boyutlandırması	368 VA
	Mevcut tüketim	1.6 A
	Pozisyon anahtarı	2 x SPDT, 1 x 3° / 1 x 87°
	Anahtarlama kapasitesi pozisyon anahtarı	1 mA...5 A (3 A endüktif), DC 5 V... AC 250 V
	Bağlantı, besleme / kontrol	Klemens 2.5 mm ² (Tel 2 x 1.5 mm ² veya 1 x 2.5 mm ²)
İşlevsel özellikleri	Paralel çalışma	Hayır
	Motor torku	2000 Nm
	Elle müdahale elemanı	El çarkıyla (dönme özelliği yok) geçici olarak
	Dönme açısı	90°
	Dönme açısı notu	Dahilisınırlandırma anahtarı, ayarlanamaz
	Çalışma süresi motor	68 s / 90°
	Duty cycle value	30% (= etkin süre 68 s / çalışma süresi 227 s)
	Ses gücü düzeyi, motor	70 dB(A)
	Konum göstergesi	Mekanik olarak (dahili)
	Güvenlik	Koruma sınıfı IEC/EN
Koruma sınıfı pozisyon anahtarı IEC/EN		I koruyucu topraklama (PE)
Koruma derecesi IEC/EN		IP67
EMC		2014/30/AB'ye uygun CE
Düşük voltaj direktifi		2014/35/AB'ye uygun CE
Çalışma şekli		Tip 1
Kontrol kirliliği derecesi		4
Ortam sıcaklığı		-30...65°C
Belge kategorisi		-30...80°C
Ortam nemi		Maks. %95 bağıl nem, yoğuşmasız
Mekanik veriler	Bina/Proje adı	bakım gerektirmez
	Bağlantı flanşı	F16
Ağırlık	Ağırlık	72 kg
Malzemeler	Muhafaza malzemesi	Alüminyum basınçlı döküm

Emniyet notları



- Bu cihaz sabit ısıtma, havalandırma ve klima sistemlerinde kullanılmak üzere tasarlanmıştır ve belirtilen uygulama alanı dışında, özellikle uçaklarda ve diğer hava taşıtlarında kullanılmamalıdır.
- Açık hava uygulaması: yalnızca su (deniz), kar, buz, güneş ışığı veya aşındırıcı gazların doğrudan motorla etkileşime girmediği ve ortam koşullarının daima teknik katalogta belirtilen eşik değerlerde kaldığı durumlarda mümkündür.
- Dikkat: Güç kaynağı gerilimi!
- Montaj işlemleri yalnızca yetkili uzmanlar tarafından gerçekleştirilebilir. Montaj sırasında geçerli tüm yasal veya kurumsal montaj yönetmeliklerine uyulmalıdır.
- Cihazın kullanıcı tarafından tamir edilebilecek hiç bir parçası yoktur.
- Cihaz elektrikli ve elektronik bileşenler içermekte olup evsel atık olarak atılmamalıdır. Yerel yönetmeliklere uyulmalıdır.

Ürün özellikleri

Doğrudan montaj	Kelebek vananın üzerine basit doğrudan montaj. Kelebek vanaya göre montaj yönü, 90° (açı) kademelerle seçilebilir.
Elle kumanda	Kelebek vana el çarkıyla kapatılabilir (saat yönünde döndürün) ve açılabilir (saatin aksi yönde döndürün). El çarkı motor çalışırken hareket etmez. Voltaj uygulanmadığı sürece kelebek vana pozisyonunda kalır.
Dahili ısıtma	Dahili ısıtıcı, yoğuşma oluşumunu engeller.
Güvenilir mekanizma	Mekanik tahditler motor -2° ila 92° arasında sınırlandırır. Dahili limit anahtarları, motora giden gerilim beslemesini keser. Ayrıca, bir termostat aracılığıyla aşırı yük koruması sağlanır ve motorun belirlenen sıcaklıklar dışında kullanıldığı hallerde gerilim beslemesi kesilir.
Vana/motor kombinasyonu	Uygun vanalar, bu vanalar için izin verilen akışkan sıcaklıkları ve kapanma basınçları için vana dokümanlarına başvurun.
Konum bilgileri	Dahili pozisyon anahtarlarında, veri belgelerindeki teknik özellikler uyarınca hem düşük akımlı devrelere (mA aralığı) hem de daha yüksek akımlı devrelere (A aralığı) entegre edilmelerine olanak tanıyan altın/gümüş bir kaplama bulunmaktadır. Ancak bu uygulamada, bir kez gerçekleşmiş olsa bile yüksek akım uygulanmış kontakların artık miliamper aralığında kullanılmayacağı unutulmamalıdır.

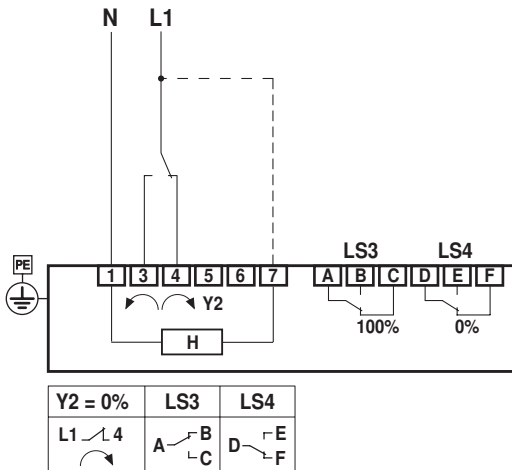
Elektrik bağlantıları



Not • Dikkat: Güç kaynağı gerilimi!

Kablo şemaları

AC 230 V, aç/kapa, yüzer kontrol



H: Dahili ısıtma (sabit sıcaklık koşullarına sahip kapalı mekan uygulamaları için dahili ısıtmayı bağlamaya gerek yoktur)
 LS3: Pozisyon anahtarı %100 (kelebek vana açık)
 LS4: Pozisyon anahtarı %0 (kelebek vana kapalı)

Ayar



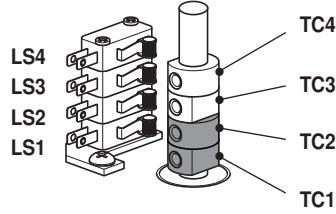
Not

- TC1/TC2 sınırlandırma anahtarları ve dönme açısı sınırlayıcı sızdırmazlık cilasıyla kaplı olarak tedarik edilmiştir ve ayarlanamaz.

Ayar kamı

Sınırlandırma ve pozisyon anahtarları için ayar kamlarına muhafaza kapağı çıkarılarak erişilebilir.

Opsiyonel olarak, sinyalizasyon için pozisyon anahtarları LS4 / LS3 bağlanabilir. Sınırlandırma anahtarları LS2 / LS1, motora giden gerilimi keserler ve TC.. kamlarını ayarlayarak kontrol edilirler. Ayar kamları, mille birlikte döner. Kelebek vana, mil saat yönünde (cw) dönerken kapanır, saatin aksi yönde (ccw) dönerken ise açılır.



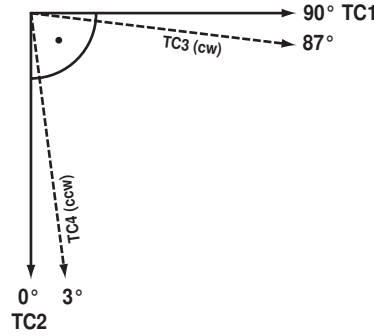
TC1/TC2, sızdırmazlık cilalı: limit anahtarları ayarlamaya karşı güvenceye alınmıştır

TC.. ayar kamlarının ayarları

- Pozisyon anahtarı pozisyonu için TC4 kapalı (fabrika ayarı 3°).
- Pozisyon anahtarı pozisyonu için TC3 açık (fabrika ayarı 87°).
- Sınırlandırma anahtarı için TC2 kapalı (0°).
- Sınırlandırma anahtarı için TC1 kapalı (90°).

Ayar kamlarının ayarlanması

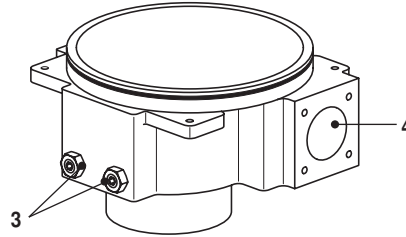
- 1) 2.5 mm Allen anahtarı yardımıyla ilgili TC.. ayar kamlarını çıkarın
- 2) Ayar kamını Allen anahtarını kullanarak döndürün
- 3) Aşağıdaki resimde gösterildiği gibi ayarlayın
- 4) Allen anahtarını kullanarak ilgili ayar kamlarını sıkın



TC1: AÇIK
TC2: KAPALI
TC3: Mevcut pozisyon
TC4: İstenen pozisyon

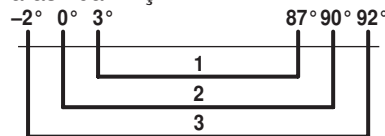
Mekanik dönme açısı sınırlayıcı

Mekanik dönme açısı (3), fabrikada -2° ve 92°'ye ayarlanmış olup değiştirilemez. İki el çarkı, gezegen dişli ünitesindeki elle açma dişli yardımıyla döndürülür. Dişliler, iki ayar vidası (3) yardımıyla mekanik olarak durdurulur.



3: Sızdırmazlık verniği ile dönme açısı sınırlandırma: Ayarlanmamalıdır
4: Bağlantı, el çarkı

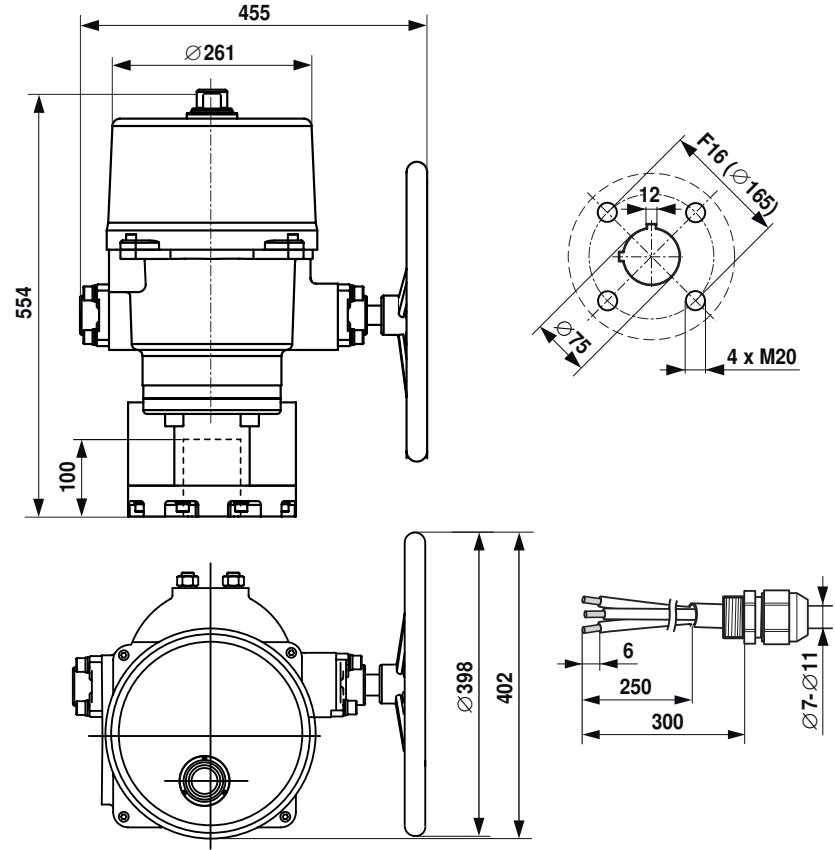
Mekanik dönme açısı sınırlandırma elemanı, limit anahtarı ve pozisyon anahtarı arasındaki ilişki



1: Pozisyon anahtarı, ayarlanabilir TC3 / TC4
2: Limit anahtarı, sabit ayarlı TC1 / TC2
3: Mekanik dönme açısı sabit ayarlı

Boyutlar [mm]

Boyut çizimleri



Diğer dökümanlar

- Kelebek vanalar için veri katalogları
- Installation instructions for actuators and/or butterfly valves
- Kelebek vanalar için proje planlaması notları