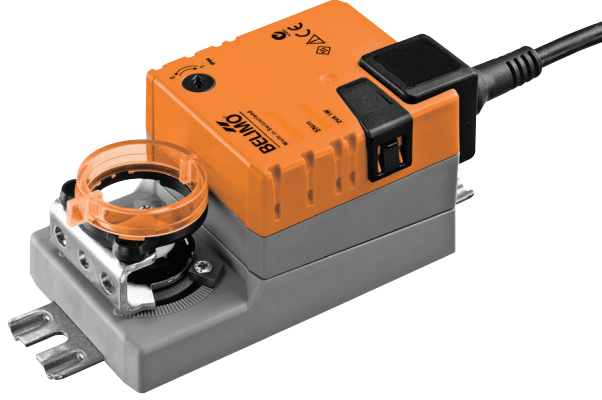


Teknik bina tesisatlarındaki damperlerin ayarlanması için damper motoru

- Yaklaşık azami hava damperi boyutu 0.4 m²
- Motor torku 2 Nm
- Nominal besleme AC 230 V
- Kontrol Aç/kapa, Yüzer kontrol
- Çalışma süresi motor 35 s
- Mechanical interface Kare-kesit 8x8 mm



Teknik özellikler

Elektriksel özellikleri	Nominal besleme	AC 230 V
	Nominal besleme gerilimi frekansı	50/60 Hz
	Nominal besleme gerilimi aralığı	AC 85...264 V
	Güç tüketimi, çalışırken	2 W
	Güç tüketimi, beklemede	0.5 W
	Güç tüketimi, kablo boyutlandırması	4 VA
	Bağlantı, besleme / kontrol	Kablo 1 m, 3 x 0.75 mm ²
	Paralel çalışma	Evet (performans verilerini not edin)
İşlevsel özellikleri	Motor torku	2 Nm
	Dönme yönü, motor	Anahtar ile seçilebilir, 0 (saatin aksi yönde dönme) / 1 (saat yönünde dönme)
	Elle müdahale elemanı	düğmeli, kilitlenebilir
	Dönme açısı	Maks. 95°
	Dönme açısı notu	ayarlanabilir mekanik tahditler yardımıyla her iki tarafta sınırlandırılabilir
	Çalışma süresi motor	35 s / 90°
	Ses gücü düzeyi, motor	40 dB(A)
	Mechanical interface	Kare-kesit 8x8 mm
	Konum göstergesi	Mekanik olarak, takılabilir
	Güvenlik	Koruma sınıfı IEC/EN
Koruma sınıfı UL		II güçlendirilmiş izolasyon
Koruma derecesi IEC/EN		IP54
Koruma derecesi NEMA/UL		NEMA 2
Enclosure		UL Muhafaza Tip 2
EMC		2014/30/AB'ye uygun CE
Düşük voltaj direktifi		2014/35/AB'ye uygun CE
Sertifikalandırma IEC/EN		IEC/EN 60730-1 ve IEC/EN 60730-2-14
Sertifikasyon UL		UL 60730-1A, UL60730-2-14 ve CAN/CSA E60730-1:02 uyarınca cULus
Certification UL note		The UL marking on the actuator depends on the production site, the device is UL-compliant in any case
Çalışma şekli		Tip 1
Darbe gerilimi besleme / kontrol		2.5 kV
Kontrol kirliliği derecesi		3
Ortam sıcaklığı		-30...50°C
Belge kategorisi		-40...80°C
Ortam nemi	Maks. %95 bağıl nem, yoğuşmasız	
Bina/Proje adı	bakım gerektirmez	
Ağırlık	Ağırlık	0.48 kg

Emniyet notları



- Cihaz, belirtilen uygulama alanı dışında, özellikle uçaklarda ve diğer hava taşıtlarında kullanılmamalıdır.
- Açık hava uygulaması: yalnızca su (deniz), kar, buz, güneş ışığı veya aşındırıcı gazların doğrudan motorla etkileşime girmediği ve ortam koşullarının daima teknik katalogta belirtilen eşik değerlerde kaldığı durumlarda mümkündür.
- Dikkat: Güç kaynağı gerilimi!
- Montaj işlemleri yalnızca yetkili uzmanlar tarafından gerçekleştirilebilir. Montaj sırasında geçerli tüm yasal veya kurumsal montaj yönetmeliklerine uyulmalıdır.
- Ürün sadece üretici tarafından açılabilir. Kullanıcı tarafından tamir edilebilecek hiç bir parçası yoktur.
- Kablolar cihazdan sökülmemelidir.
- Gereken torku hesaplamak için, damper üreticilerinin yüzey, kesit, tasarım, montaj yeri ve havalandırma koşullarına ilişkin sağlamış olduğu tüm teknik özelliklere uyulmalıdır.
- Cihaz elektrikli ve elektronik bileşenler içermekte olup evsel atık olarak atılmamalıdır. Yerel yönetmeliklere uyulmalıdır.

Ürün özellikleri

Doğrudan montaj	Form-fit oyuk mille damper mili üzerine basit ve doğrudan montaj. Motor, uygulamaya vidayla bağlanabilmesi için her bir kısa tarafta bir tane olmak üzere iki sabitleme klipsiyle donatılmış olarak gelir.
Elle kumanda	Motor yanındaki düğmeye basılarak elle kumanda imkanı. (Düğmeye basıldığı sürece dişliler serbest kalır.)
Ayarlanabilir dönme açısı	Mekanik tahditlerle ayarlanabilir dönme açısı.
Güvenilir mekanizma	Vana motorları mekanik sıkışmalara karşı korumalıdır. Limit anahtarlarına ihtiyaç duymadan sona dayandığında otomatik olarak durur .

Aksesuarlar

	Açıklama	Tip
Elektriksel aksesuarlar	Pozisyon anahtarı 1 x SPDT ilave	S1A
	Pozisyon anahtarı 2 x SPDT ilave	S2A
	Pozisyon anahtarı 2 x SPDT ilave, gri	S2A/300 GR
	Pozisyon anahtarı 2 x SPDT ilave, gri	S2A/500 GR
	Geri bildirim potansiyometresi 140 Ω ilave	P140A
	Geri bildirim potansiyometresi 140 Ω ilave, gri	P140A GR
	Geri bildirim potansiyometresi 200 Ω ilave	P200A
	Geri bildirim potansiyometresi 500 Ω ilave	P500A
	Geri bildirim potansiyometresi 500 Ω ilave, gri	P500A GR
	Geri bildirim potansiyometresi 1 kΩ ilave	P1000A
	Geri bildirim potansiyometresi 1 kΩ ilave, gri	P1000A GR
	Geri bildirim potansiyometresi 2.8 kΩ ilave	P2800A
	Geri bildirim potansiyometresi 2.8 kΩ ilave, gri	P2800A GR
	Geri bildirim potansiyometresi 5 kΩ ilave	P5000A
	Geri bildirim potansiyometresi 5 kΩ ilave, gri	P5000A GR
	Geri bildirim potansiyometresi 10 kΩ ilave	P10000A
	Geri bildirim potansiyometresi 10 kΩ ilave, gri	P10000A GR
Mekanik aksesuarlar	Mil uzatma parçası 170 mm Ø10 mm Ø 6...16 mm damper mili için	AV6-20
	Mil kelepçesi, tek taraflı, kelepçe aralığı Ø6...20 mm, 20'lı paket	K-ELA
	Mil kelepçesi, tek taraflı, kelepçe aralığı Ø6...10 mm, 20'lı paket	K-ELA10
	Mil kelepçesi, tek taraflı, kelepçe aralığı Ø6...13 mm, 20'lı paket	K-ELA13
	Mil kelepçesi, tek taraflı, kelepçe aralığı Ø6...16 mm, 20'lı paket	K-ELA16
	Dönme önleyici mekanizma 180 mm, 20'lı paket	Z-ARS180
	Kare-kesit 8x8 mm, 20'lı paket	ZF8-LMA

Aksesuarlar

Açıklama

Kare-kesit 10x10 mm, 20'lı paket	ZF10-LMA
Kare-kesit 12x12 mm, 20'lı paket	ZF12-LMA
Kare-kesit 8x8 mm, dönme açısı sınırlayıcı ve pozisyon göstergesi ile, 20'lı paket	ZFRL8-LMA
Kare-kesit 10x10 mm, dönme açısı sınırlayıcı ve pozisyon göstergesi ile, 20'lı paket	ZFRL10-LMA
Kare-kesit 12x12 mm, dönme açısı sınırlayıcı ve pozisyon göstergesi ile, 20'lı paket	ZFRL12-LMA

Tip

Elektrik bağlantıları

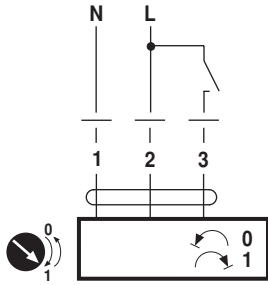


Not

- Dikkat: Güç kaynağı gerilimi!
- Paralel olarak başka motorlar bağlanabilir. Performans verilerine dikkat edin.

Kablo şemaları

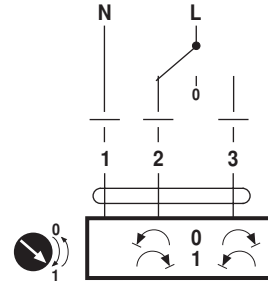
AC 230 V, aç-kapa



Kablo renkleri:

- 1 = mavi
- 2 = kahverengi
- 3 = beyaz

AC 230 V, yüzer kontrol



Kablo renkleri:

- 1 = mavi
- 2 = kahverengi
- 3 = beyaz

Boyutlar [mm]

Mil uzunluğu

	Min. 20
	-

Boyut çizimleri

