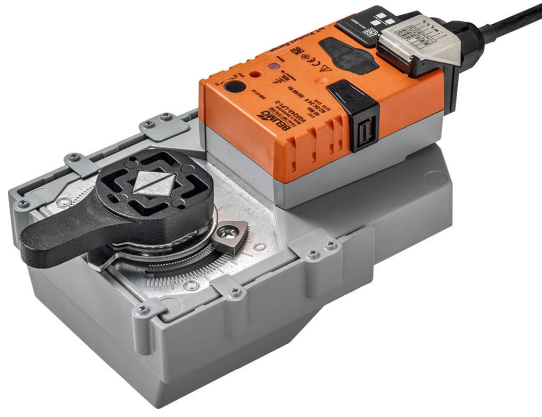


- Motor torku 40 Nm
- Nominal besleme AC/DC 24 V
- Kontrol oransal, haberleşmeli, hibrid, Bulut
- Sensör sinyallerinin dönüştürülmesi
- Ethernet 10/100 Mbit/s, TCP/IP, dahili web sunucusu
- BACnet IP, Modbus TCP ve Bulut üzerinden iletişim



Teknik veriler

Elektriksel veriler	Nominal besleme	AC/DC 24 V
	Nominal besleme gerilimi frekansı	50/60 Hz
	Nominal besleme gerilimi aralığı	AC 19.2...28.8 V / DC 21.6...28.8 V
	Güç tüketimi, çalışırken	4 W
	Güç tüketimi, beklemede	1.5 W
	Güç tüketimi, kablo boyutlandırması	7 VA
	Bağlantı, besleme / kontrol	Kablo 1 m, 6 x 0.5 mm ²
	Ethernet Bağlantısı	RJ45 soket
	Paralel çalışma	Evet (performans verilerini not edin)
Fonksiyon verileri	Motor torku	40 Nm
	Haberleşmeli kontrol	Cloud BACnet IP Modbus TCP
	Çalışma aralığı Y	2...10 V
	Giriş empedansı	34 kΩ
	Çalışma aralığı Y değişkeni	0.5...10 V
	Pozisyon hassasiyeti	±5%
	Ele müdahale elemanı	düğmeli, kilitlenebilir
	Çalışma süresi motor	90 s / 90°
	Çalışma süresi motor değişkeni	75...270 s
	Adaptasyon ayar aralığı	elle
	Ses gücü düzeyi, motor	45 dB(A)
	Konum göstergesi	Mekanik olarak, takılabilir
	Güvenlik verileri	Koruma sınıfı IEC/EN
Koruma derecesi IEC/EN		IP40
Degree of protection note		RJ45 soket için koruyucu kapak veya koruyucu gromet kullanırken IP54
EMC		2014/30/AB'ye uygun CE
Çalışma şekli		Tip 1
Darbe gerilimi besleme / kontrol		0.8 kV
Kontrol kirliliği derecesi		3
Ortam sıcaklığı		-30...50°C
Belge kategorisi		-40...80°C
Ortam nemi		Maks. %95 bağıl nem, yoğuşmasız
Bina/Proje adı		bakım gerektirmez
Mekanik veriler	Bağlantı flanşı	F05
	Ağırlık	2.3 kg

Güvenlik notları



- Cihaz, belirtilen uygulama alanı dışında, özellikle uçaklarda ve diğer hava taşıtlarında kullanılmamalıdır.
- Açık hava uygulaması: yalnızca su (deniz), kar, buz, güneş ışığı veya aşındırıcı gazların doğrudan motorla etkileşime girmediği ve ortam koşullarının daima teknik katalogta belirtilen eşik değerlerde kaldığı durumlarda mümkündür.
- Montaj işlemleri yalnızca yetkili uzmanlar tarafından gerçekleştirilebilir. Montaj sırasında geçerli tüm yasal veya kurumsal montaj yönetmeliklerine uyulmalıdır.
- Ürün sadece üretici tarafından açılabilir. Kullanıcı tarafından tamir edilebilecek hiç bir parçası yoktur.
- Kablolar cihazdan sökülmemelidir.
- Gereken torku hesaplamak için, damper üreticilerinin yüzey, kesit, tasarım, montaj yeri ve havalandırma koşullarına ilişkin sağlamış olduğu tüm teknik özelliklere uyulmalıdır.
- Cihaz elektrikli ve elektronik bileşenler içermekte olup evsel atık olarak atılmamalıdır. Yerel yönetmeliklere uyulmalıdır.

Ürün özellikleri

Çalışma modu

Motor; Bulut, BACnet IP veya Modbus TCP aracılığıyla kontrol edilir ve kontrol sinyali tarafından belirtilen pozisyona ulaşılmasını sağlayacak şekilde hareket eder. Çeşitli veri noktaları aynı arayüz aracılığıyla yazılıp okunabilir.

Hibrid mod:

Motor, analog kontrol sinyalini üst düzey kontrol cihazından alır ve tanımlı konuma hareket eder. Bulut, BACnet IP veya Modbus TCP kullanılarak çeşitli veri noktaları okunabilir fakat kontrol sinyali yazılamaz.

Duyar eleman bağlantısı

İki sensör için bağlantı seçeneği (pasif sensör, aktif sensör veya kuru kontak). Motor, sensör sinyalinin üst düzey sisteme aktarılması için analog/dijital çevirici olarak iş görür.

İletişim

Özelleştirme, dahili web sunucusu (web tarayıcısıyla RJ45 bağlantısı) üzerinden, iletişim araçları veya Bulut aracılığıyla gerçekleştirilebilir.

Dahili web sunucusu hakkında ilave bilgilere ayrı sunulan dokümanlardan erişilebilir.

"Peer to Peer" bağlantı

<http://belimo.local:8080>

Dizüstü bilgisayar "DHCP" olarak ayarlanmalıdır.

Yalnızca bir ağ bağlantısının aktif olduğundan emin olun.

Standart IP adresi:

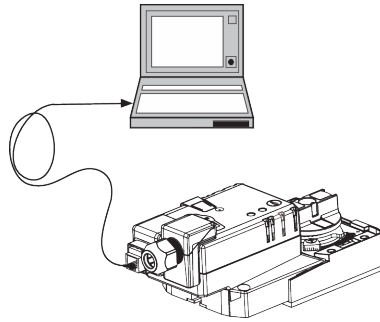
<http://192.168.0.10:8080>

Statik IP adresi

Parola (salt okunur):

Kullanıcı adı: «guest»

Parola: «guest»



Basit doğrudan montaj

Montaj flanşı ile rotary vana veya kelebek vana üzerine basit doğrudan montaj. Bağlantı elemanına göre montaj yönü, 90°'lik adımlarla belirlenebilir.

Kayıt tutma

Kaydedilen veriler (13 aylık dahili veri kaydı) analitik amaçlar doğrultusunda kullanılabilir.

Web tarayıcısı aracılığıyla csv dosyalarını indirin.

Elle müdahale elemanı

Motor yanındaki düğmeye basılarak elle kumanda imkanı. (Düğmeye basıldığı sürece dişliler serbest kalır.)

Ayarlanabilir dönme açısı

Mekanik tahditlerle ayarlanabilir dönme açısı.

Güvenilir mekanizma

Vana motorları mekanik sıkışmalara karşı korumalıdır. Limit anahtarlarına ihtiyaç duymadan sona dayandığında otomatik olarak durur .

Vana/motor kombinasyonu

ISO 5211 F05 uyarınca aşağıdaki mekanik özelliklere sahip vanalar için:

- Kare mil başı SW = 14 mm, rotary motorun form-fit bağlantısı içindir.

- Yuvarlak delik d = 50 mm

Başlangıç konumu

Besleme gerilimi ilk açıldığında, yani devreye alma sırasında motor bir adaptasyon gerçekleştirir ve bu işlem esnasında çalışma aralığı ve pozisyon geri bildirimini kendilerini mekanik ayar aralığına göre ayarlar. Takiben, motor verilen sinyal oranında damperi açar.

Adaptasyon ve senkronizasyon

"Adaptasyon" düğmesine basarak elle bir adaptasyon başlatılabilir. Adaptasyon sırasında her iki mekanik tahdit tespit edilir (tüm ayar aralığı).

Takiben, motor verilen sinyal oranında damperi açar.

Aksesuarlar

Elektrikli aksesuarlar	Açıklama	Tip
	RJ bağlantı modülü için grommet, 50 adet	Z-STRJ.1
	Kablo bağlantısı 5 m, A: RJ11 6/4 ZTH EU, B: Belimo cihazı için 6 pimli servis soketi	ZK1-GEN
Servis Araçları	Açıklama	Tip
	Servis Aracı, ZIP-USB fonksiyonu ile, özelleştirilebilir ve haberleşmeli Belimo motorlar / VAV kontrolörü ve HVAC performans cihazları için	ZTH EU

Elektrik bağlantıları

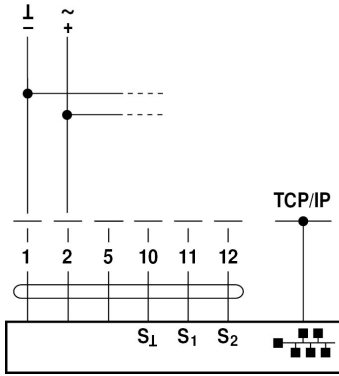


Güvenli bir trafo üzerinden besleyiniz.

Paralel olarak başka motorlar bağlanabilir. Performans verilerine dikkat edin.

Kablo şemaları

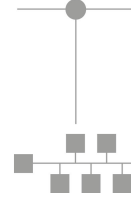
AC/DC 24 V



Kablo renkleri:

- 1 = siyah
- 2 = kırmızı
- 5 = turuncu
- 10 = sarı-siyah
- 11 = sarı-pembe
- 12 = sarı-gri

Web-Browser



Özelleştirme ve elle kontrol için RJ45 üzerinden dizüstü bilgisayar bağlantısı.

Entegre web sunucusuna erişim için RJ45 üzerinden opsiyonel bağlantı (doğrudan dizüstü bilgisayar bağlantısı / İtranet veya İnternet üzerinden bağlantı)

Fonksiyonlar



Bağlantı şemaları, S1 klemensindeki ilk sensöre ilişkin bağlantıları gösterir, ikinci sensör ise S2 klemensine aynı şekilde bağlanabilir.

Farklı sensör türlerinin paralel bağlanmasına izin verilir.

Hibrid çalıştırma için, Y kontrol sinyali için S1 kullanılır ve aktif sensör olarak yapılandırılmalıdır.

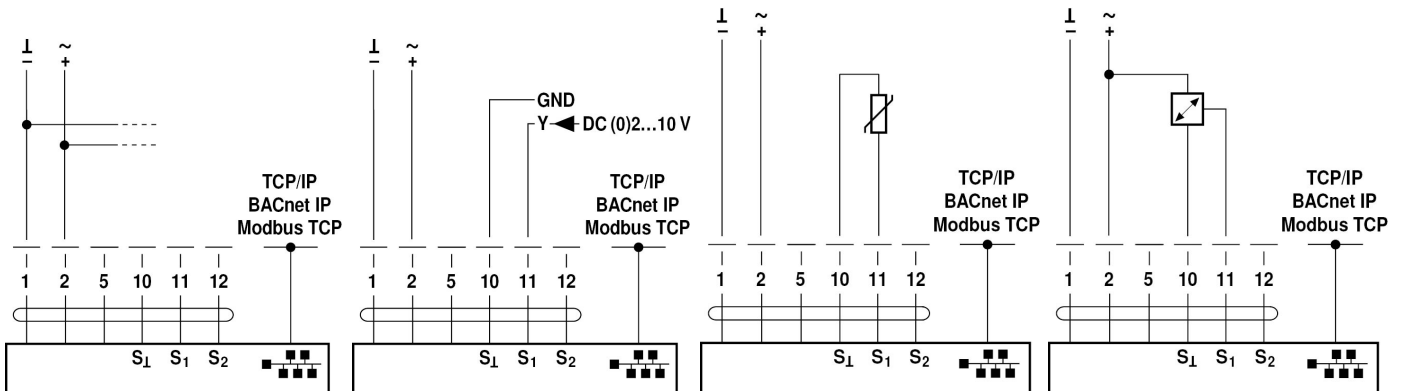
Özel parametrelere sahip motorlar için fonksiyonlar (özelleştirme gereklidir)

TCP/IP (Bulut) / BACnet IP / Modbus TCP

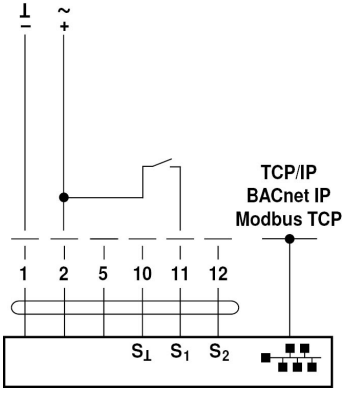
TCP/IP (Bulut) / BACnet IP / Modbus TCP
TCP ile analog ayar değeri (Karma çalışma)

Pasif duyar eleman bağlantısı

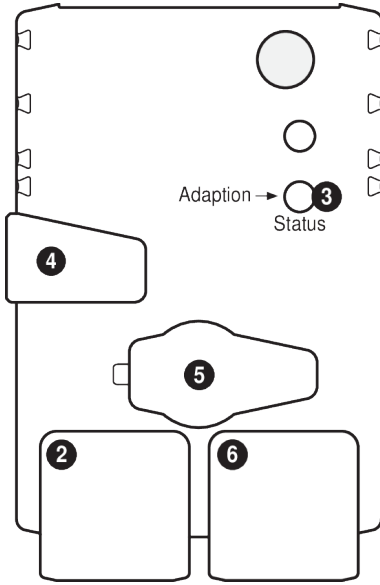
Aktif duyar eleman bağlantısı



Kuru kontak bağlantısı



Çalıştırma kontrolleri ve göstergeler



2 LED display green

- Off: No power supply or wiring errors
- On: Actuator starts operation
- Flickering: In operation

3 Push-button and LED display orange

- Off: Standard mode
- On: Adaptation or synchronising process active
- Press button: Triggers angle of rotation adaptation, followed by standard mode

4 Gear disengagement button

- Press button: Gear disengages, motor stops, manual override possible
- Release button: Gear engages, synchronisation starts, followed by standard mode

5 Service plug

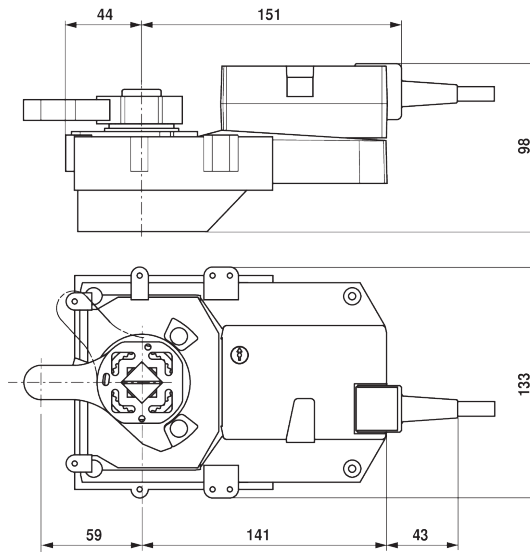
- For the connection of ZTH EU

6 RJ45 socket

- For the connection of TCP/IP (Cloud), BACnet IP and Modbus TCP

Boyutlar

Boyut çizimleri



Diğer dokümanlar

- Proje planlaması için genel notlar
- Web sunucusu kılavuzu
- Protokol Uygulama Uyumluluğu Beyanı PICS açıklaması

- Modbus register açıklaması
- clientAPI açıklaması