



CASO DE SUCESSO ALTE DRUCKEREI,
SHOPPING CENTER WINTERTHUR (SUÍÇA)

**Soluções inteligentes
e de custo otimizado
aumentam o conforto
e a segurança no
edifício.**

Da antiga máquina de impressão Landbote até o centro de mercado moderno especializado.

Ziegler Druck- und Verlags-AG foi uma empresa suíça de serviços de mídia e editora fundada em 1836, com sede em Winterthur. A editora publicava os jornais "Der Landbote" e "Winterthurer Stadtanzeiger". Após sua aquisição pelo grupo de mídia Tamedia, com sede em Zurique, a gráfica Ziegler cessou suas operações no fim de 2015.

O antigo prédio da gráfica foi demolido no fim de 2018. Colocado em serviço pela empresa de investimento NEWPORT RE AG e administrado pela Nagel AG, Architektur & Baumanagement, o centro "Alte Druckerei Winterthur" abriu suas portas para o público no fim de 2019. O shopping center de três andares no terreno de 1.475 metros quadrados tem uma área total de 12.703 metros quadrados, divididos em quatro espaços comerciais no andar térreo e superior e um armazém para aluguel (self-storage) no porão. Os locatários atuais são o varejista especializado em eletrônica Media Markt, a loja de móveis de baixo custo Lipo, a loja de roupas La Halle, o supermercado Maximarkt e o fornecedor de espaço de armazenamento Easystock.

TIPO DE PRÉDIO
Shopping Center

PROJETO
Renovação

INSTALAÇÕES
Aquecimento, resfriamento, ventilação, MCR

PRODUTOS
Válvulas de controle caracterizadas, eletrônicas e independentes de pressão (EPIV), válvulas globo e atuadores de válvula globo, válvulas borboleta, atuadores rotativos, atuadores de damper corta-fogo, integração de MP-Bus

BELIMO®

Exigências rigorosas com relação ao planejamento, dispositivos de controle e gerenciamento de custos.

O planejamento das instalações de AVAC foi realizado pela empresa de engenharia Jakob Forrer AG, Buchrain. "Para nós, era importante utilizar o controle de fluxo para limitar as quantidades de energia que podem ser usadas por locatário. Este objetivo fez com que confiássemos na válvula de controle caracterizada eletrônica EP0... R+MP independente de pressão da Belimo", disseram, em acordo, os gerentes de projeto Roman Vette e Martin Haas.

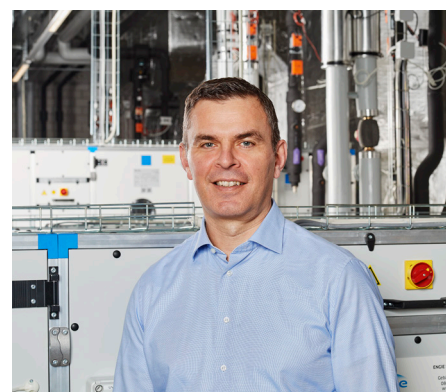
A empresa especialista em serviços prediais ENGIE Services AG em Winterthur ficou encarregada de instalar e integrar os sistemas de aquecimento, resfriamento e ventilação. "Os desafios deste projeto incluíram, por um lado, o curto prazo de conclusão, de maio a outubro de 2019 e, por outro lado, a exigência de manter baixos custos de investimento sem comprometer a qualidade, a funcionalidade e a segurança dos produtos e das instalações", explica Giuseppe Masciali, diretor responsável pelos serviços prediais da ENGIE.

Aquecimento e resfriamento simultaneamente com duas bombas de calor e chillers.

São utilizadas duas bombas de calor e chillers com dois trocadores de calor no telhado do edifício para gerar aquecimento e resfriamento. As capacidades de 500 kW de aquecimento e 630 kW de resfriamento são encaminhadas para as áreas de locação por meio de um sistema de água de 4 tubos. Seis unidades de tratamento de ar com um volume total de ar de 33 mil metros cúbicos por hora enviam ar aos lojistas do shopping center. Um total de oito sistemas de ventilação mecânicos de exaustão de calor e fumaça (MRWA) com uma capacidade de volume de ar de 190 mil metros cúbicos por hora garante a proteção legalmente estabelecida de pessoas e edifícios em caso de incêndio.



As válvulas de controle caracterizadas, eletrônicas e independentes de pressão (EPIV) garantem que as serpentinas de resfriamento e aquecimento das unidades de tratamento de ar esfriem ou aqueçam a alimentação de ar, conforme necessário.



"A Belimo é uma parceira confiável, entrega no prazo e oferece um ótimo suporte."

Giuseppe Masciali, diretor de Tecnologia Predial, ENGIE Services AG, Winterthur.

Minimizar custos e maximizar as funções.

A interface com os espaços individuais dos locatários durante a construção básica é o sistema de água de 4 tubos para aquecimento e resfriamento. Com a válvula de controle caracterizada, eletrônica e independente de pressão (EPIV) da Belimo, o fluxo é limitado de acordo com a demanda. Isso significa que a alimentação de resfriamento e aquecimento é automaticamente controlada diretamente na EPIV, e a quantidade máxima de energia que pode ser retirada por área de varejo é definida e limitada com o controle de fluxo. Isso reduziu os custos de investimento, inclusive porque a função necessária não precisa ser acessada por meio do sistema de gerenciamento predial. Todos os dispositivos de campo poderiam ser perfeitamente integrados via MP-Bus. A economia resultante de custos, material e tempo durante a instalação, colocação em serviço e controle é o bônus adicional desta solução.

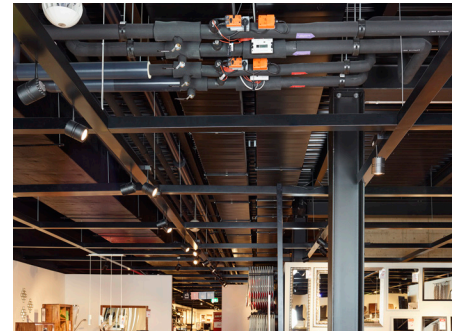
Dampers corta-fogo de última geração equipados com atuadores da Belimo.

A Lindab AG trabalhou no projeto de renovação desde o início e forneceu as unidades de tratamento de ar modulares e compactas que foram equipadas com diversos atuadores para damper das linhas de produtos de aplicações de ventilação da Belimo.

Aqui deve ser feita menção especial à solução de motorização para os dampers corta-fogo também fornecidos pela Lindab AG. Equipados com os atuadores de segurança BFN compactos e potentes da Belimo, a solução oferece proteção confiável contra a propagação do fogo e fumaça pelos dutos de ar. Os dampers corta-fogo são monitorados e controlados por meio do sistema de controle eletrônico "Powerline" da BV-Control.



Assim que a unidade de tratamento de ar é desligada, os dampers corta-fogo se fecham automaticamente, protegendo os compartimentos de proteção contra incêndio nas instalações dos locatários.



As válvulas de controle caracterizadas, eletrônicas e independentes de pressão (EPIV) regulam a quantidade de fluxo de água de aquecimento e resfriamento nas áreas alugadas.



As válvulas borboleta com atuadores PR garantem o fluxo correto de água de resfriamento e aquecimento na distribuição principal.

FUNÇÕES INCRÍVEIS DA EPIV

- Medição, controle, balanceamento e isolamento em uma unidade pronta para instalação.
- Flexibilidade no planejamento e conversão posterior.
- Colocação em serviço simples e rápida.
- Balanceamento hidráulico simples.
- Excelente estabilidade e qualidade de controle.
- Alta confiabilidade operacional.
- Sem vazamentos graças à válvula de controle caracterizada estanque a bolhas de ar (taxa de vazamento A de acordo com a norma EN12266-1).
- Consumo de energia reduzido contribui para a economia dos custos.
- Diâmetros nominais DN 15 a DN 150.



Solução completa.

A Belimo, líder global de mercado, desenvolve soluções inovadoras para o controle de sistemas de aquecimento, ventilação e ar condicionado.

Atuadores, válvulas e sensores compõem a atividade principal da empresa.

Com uma dedicação contínua ao valor agregado oferecido ao cliente, proporcionamos muito mais do que apenas produtos. Oferecemos a linha de produtos completa de soluções de atuadores e sensores para regulação e controle de sistemas AVAC a partir de uma única fonte. Ao mesmo tempo, contamos com a qualidade suíça comprovada com uma garantia de cinco (5) anos. Os nossos representantes globais em mais de 80 países garantem prazos de entrega reduzidos e amplo suporte ao longo de toda a vida útil do produto. A Belimo realmente inclui tudo.

Os "pequenos" dispositivos da Belimo oferecem um grande impacto em relação ao conforto, eficiência energética, segurança, instalação e manutenção. Resumindo: pequenos dispositivos, grande impacto.



Garantia de 5 anos



No local em todo o mundo



Lista completa de produtos



Qualidade testada



Prazos de entrega curtos



Suporte abrangente

BELIMO Automation AG

Brunnenbachstrasse 1, 8340 Hinwil, Suíça

Tel.: + 41 43 843 61 11, info@belimo.ch, www.belimo.com

BELIMO[®]