

# UNIVERSITÉ DE L'OREGON

## COMPLEXE HATFIELD-DOWLIN

Installations sportives des plus avancées dans le monde, le complexe Hatfield-Dowlin de l'Université de l'Oregon a été conçu dans l'optique d'assurer le renforcement permanent de l'efficacité des immeubles et l'amélioration continue du confort des occupants.

Eugene  
Oregon, États-Unis

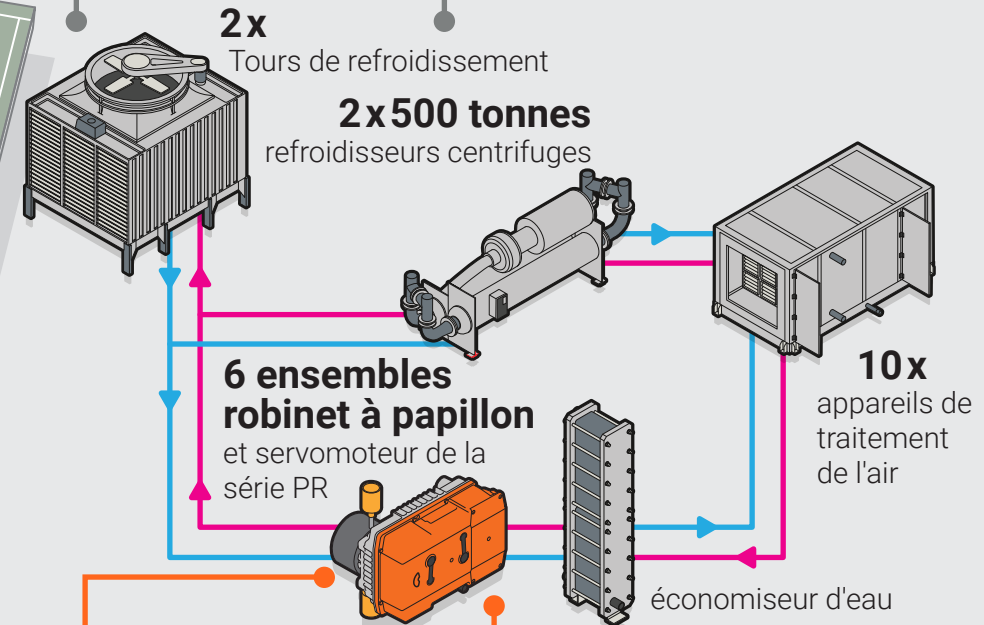
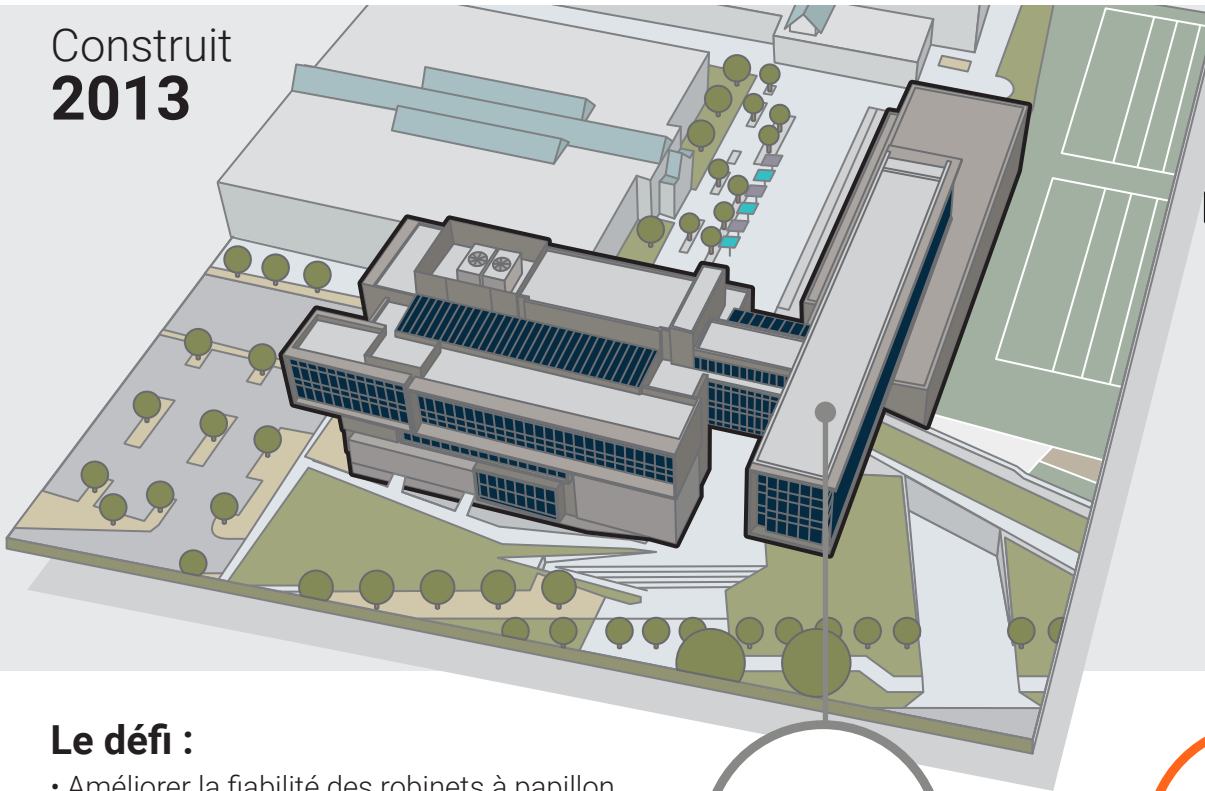


Installations sportives  
(Complexe de football)



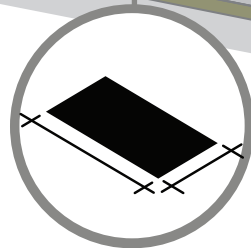
**BELIMO**

Construit  
**2013**



### Le défi :

- Améliorer la fiabilité des robinets à papillon.
- Accroître le confort des occupants tout en réduisant la consommation totale d'énergie de l'immeuble.
- Tirer parti des meilleures et plus récentes techniques du bâtiment afin d'assurer un rendement optimal.



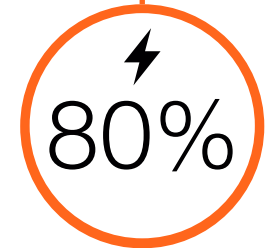
**142 000 pi<sup>2</sup>**  
13 200 m<sup>2</sup>



Communication en champ proche (NFC) intégrée pour une programmation rapide.



Installation simplifiée grâce à la hauteur hors tout réduite et au servomoteur plus léger.



Économies d'énergie de 80% grâce au moteur à courant continu breveté sans balai.