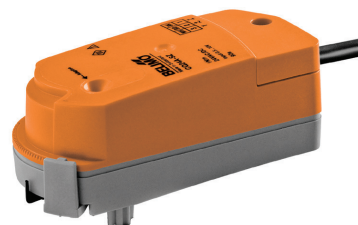


角行程执行器用于区域阀

- 卡接安装方式
- kv设置
- 开关控制和三态控制: CQ24A,CQ230A
- 调节型控制: CQ24A-SR
- 通过搏力谋 MP-Bus进行通讯: CQ24A-MPL



## 技术参数

基本技术参数	扭矩	1Nm
	运行时间	75s/90°
	连接电缆	1m, 3x0.75mm <sup>2</sup> (CQ24A, CQ24A-MPL, CQ230A) 1m, 4x0.34mm <sup>2</sup> (CQ24A-SR)
	噪音等级	35dB(A)
	位置指示	有, 机械式
	kv设置	见产品特点
	手动操作	拔出执行器 (注意: 仅可垂直用力), 执行器可调
	防触电保护等级	-CQ24A.. III (安全低压) -CQ230A II (完全绝缘)
	电气防护等级	IP40
	EMC	CE 按照 2014/30/EU
	低压指令 (仅CQ230A)	CE 按照 2014/35/EU
	认证IEC/EN	IEC/EN 60730-1以及IEC/EN 60730-2-14
	运行环境温度	+5...+40°C (CQ24A-MPL: +10...+40°C)
	非运行环境温度	-40...+80°C
	湿度	5...95% 相对湿度, 无结露
	维护	免维护
	重量	约0.21kg
CQ24A	额定电压	AC 24V 50/60Hz, DC 24V
	额定电压范围	AC 19.2...28.8V / DC 21.6...28.8V
	耗电功率	运行: 0.3W 保持: 0.2W
	变压器容量	0.6VA
CQ24A-SR	额定电压	AC 24V 50/60Hz, DC 24V
	额定电压范围	AC 19.2...28.8V / DC 21.6...28.8V
	耗电功率	运行: 0.3W 保持: 0.2W
	变压器容量	0.6VA
CQ24A-MPL	可接收控制信号 Y	DC 0...10V @ 输入阻性 100kΩ
	控制运行范围	DC 2...10V
	额定电压	AC 24V 50/60Hz, DC 24V
	额定电压范围	AC 19.2...28.8V / DC 21.6...28.8V
CQ230A	耗电功率	运行: 0.6W 保持: 0.4W
	变压器容量	1.1VA
	控制位置信号 Y	通过搏力谋 MP-Bus 通讯协议
	额定电压	AC 230V 50/60Hz
	额定电压范围	AC 207...253V
	耗电功率	运行: 1W 保持: 0.7W
	变压器容量	2VA

## 安全注意事项



- 不得将此执行器用于指定应用范围之外的应用，特别是飞行器上；
- 执行器必须由专业人员安装，在组装过程中必须遵守权威机构颁布的法律法规。
- 用户请勿擅自拆开此执行器外壳，此设备不包含任何用户可以修理或更换的部件。
- 不得将电缆从设备上移除。
- 此设备含有电子元件，不得作为普通家庭垃圾处理，必须按照所在地的相关法律法规处理。

## 产品特点

### 工作原理

**CQ24A-SR:**

执行器由一个标准的调节型信号DC 2...10V控制，并运行至该信号指定的位置。

**CQ24A-MPL:**

执行器通过MP-Bus通讯协议，接收上一级控制器电子位置信号，运行到信号指定位置。

信号5作为通讯端子，并不提供模拟测量电压信号。

注意：这不是传统的工作方式，即不接收标准控制信号或三态控制（如，按照运行时间）。

通过设置可以实现校对功能，并分配MP地址。

### 直接安装

无需工具，卡接安装方式。

执行器可以通过手部压力直接扣住阀门（注意：仅可垂直用力）。扣针必须与阀体上法兰上的孔对准。执行器的安装方向（相对于阀门）可以180°为单位进行调整。

### 手动操作

拔出执行器（注意：仅可垂直用力），通过执行器旋转阀轴。（阀体轴端须与执行器轴孔对准）

### 可调节旋转角度

旋转角度可通过机械限位卡簧调整，调节单位为2.5°。该限位卡簧用于设置kvs值（阀门的最大流通能力）

### 性能高度可靠

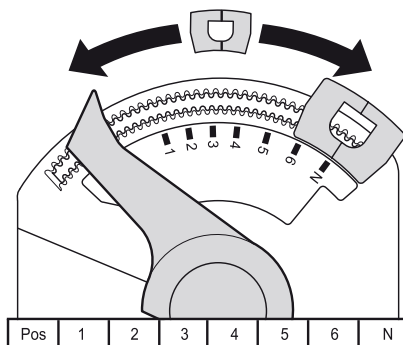
执行器具有全程自动过载保护功能，无需限位开关，运行至终点自行停止。

### kv设置

可设置kvs值(C2..Q-..)/ $\dot{V}_{max}$ 值(C2-QP(T)-..)可在相应的阀门技术资料中找到。

二通阀：拆下限位卡簧，将它装到希望设定的位置。

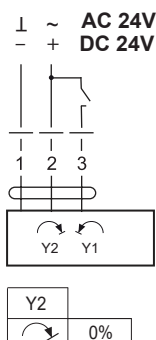
三通阀：拆下限位卡簧（切换应用）。



## 接线图

### CQ24A

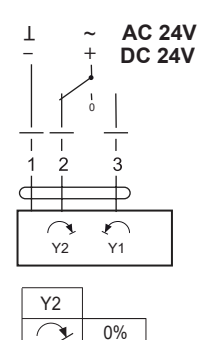
#### 开关控制



电缆颜色：

1=黑色  
2=红色  
3=白色

#### 三态控制



电缆颜色：

1=黑色  
2=红色  
3=白色

注意：

- 通过安全隔离的变压器连接！
- 可并行连接多个执行器，但必须注意功耗。



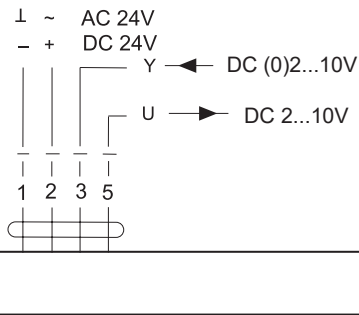
## 接线图 (接上一页)

## CQ24A-SR

## 调节控制

注意:

- 通过安全隔离的变压器连接!
- 可并行连接多个执行器, 但必须注意功耗。



电缆颜色:

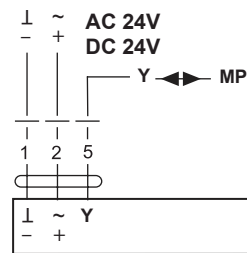
1=黑色  
2=红色  
3=白色  
5=橙色

## CQ24A-MPL

## 通讯控制

注意:

- 通过安全隔离的变压器连接!
- 可并行连接多个执行器, 但必须注意功耗。



电缆颜色:

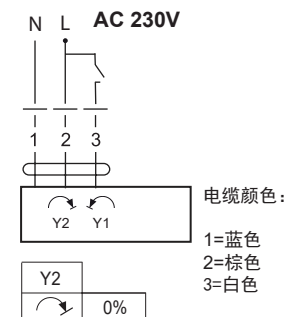
1=黑色  
2=红色  
5=橙色

## CQ230A

## 开关控制

注意:

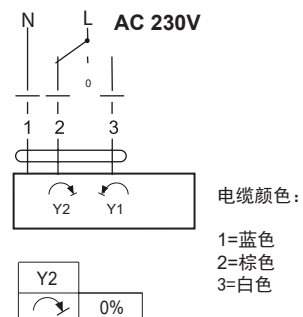
- 通过安全隔离的变压器连接!
- 可并行连接多个执行器, 但必须注意功耗。



电缆颜色:

1=蓝色  
2=棕色  
3=白色

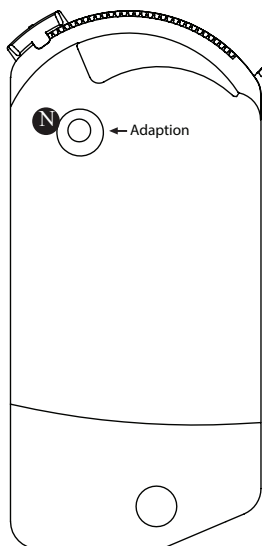
## 三态控制



电缆颜色:

1=蓝色  
2=棕色  
3=白色

## 操作控制及指示

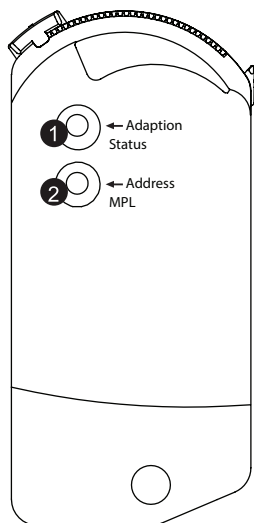


CQ24A-SR

## ① 按钮

按钮: 旋转方向自适应开关, 标准模式

## 操作控制及指示



CQ24A-MPL

### ① 按钮，黄色LED灯显示

亮灯：旋转方向自适应激活

按钮：旋转方向自适应开关，标准模式

### ② 按钮，绿色LED灯显示

关：无电源电压或无MP-Bus

开：通电且MP-Bus正常运行

闪烁：MP通讯激活

闪烁：可视化MP寻址 (MP主机发出指令)

-快速闪烁：无MP地址可设置

-间断闪烁：根据MP地址进行脉冲调节 (如，5=MP5)

按钮：确认地址

## 安装指南

### 维护

球阀与执行器是免维护的。

在进行维护工作之前，必须先将执行器与电源分离 (拔下电源线)。同时，相关管路中特殊部分的水泵和隔离装置也需关闭 (如需要应先进行冷却，以减小系统压力)。

只有在阀门和执行器正确安装和连接的情况下，且管路重新注水后，系统才能重新工作。

## 尺寸规格 [mm]

