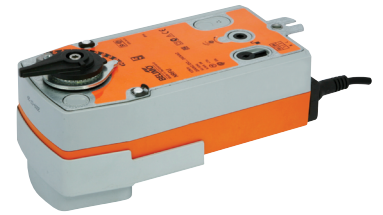


- 机械式自复位角行程执行器： 适用于二通球阀 DN25...50
适用于三通球阀 DN32...40
- 扭矩： **10Nm**
- 调节型执行器： **NRF24A-SR (AC/DC 24V)**
- 开关型执行器： **NRFA, NRFA-S2 (AC 24...240V)
(DC 24...125V)**


技术参数

基本技术参数	扭矩	10Nm	
	旋转角度	90°	
	旋转方向	电机：通过 ↻ / ↺ 选择 弹簧复位：断开NC，球阀关闭(A-AB=0%)	
	噪音等级	电机：最大45dB(A) 弹簧复位：最大62dB(A)	
	位置指示	机械式指示	
	运行时间	电机：~90s (NRF24A-SR); ~75s (NRFA-S2, NRFA) 弹簧复位：~20s @ -20...+50°C/≤60s@ -30°C	
	运行环境温度	-30...+50°C	
	非运行环境温度	-40...+80°C	
	湿度	5...95%相对湿度，无结露	
	电气防护等级	IP54	
	EMC	CE 遵循 2004/108/EC	
	低压指令	CE 遵循 2006/95/EC	
	维护	免维护	
	NRF24A-SR	额定电压	AC/DC 24V, 50/60Hz
		额定电压范围	AC 19.2...28.8V / DC 21.6...28.8V
		功耗	运行：3.5W 保持：2.5W
		变压器容量	6VA
		连接电缆	1m, 4x0.75mm ²
		控制信号Y	DC (0)2...10V @ 输入阻性100kΩ
		位置反馈信号 U	DC 2...10V @ 最大输出0.5mA
位置精确度		±5%	
防触电保护等级		III (安全低压)	
重量		2.0kg	
NRFA	额定电压	AC 24...240V / DC 24...125, 50/60Hz	
	额定电压范围	AC 19.2...264V / DC 21.6...137.5V	
	功耗	运行：6W 保持：2.5W	
	变压器容量	9.5VA	
	连接电缆	1m, 2x0.75mm ²	
	防触电保护等级	III (安全低压)	
NRFA-S2	重量	2.0kg	
	额定电压	AC 24...240V / DC 24...125V	
	额定电压范围	AC 19.2...264V / DC 21.6...137.5V	
	功耗	运行：6.0W 保持：2.5W	
	变压器容量	9.5VA	
	辅助开关 (-S2)	2xSPDT, 1x10%/1x11%...90%	
	连接电缆	电机：1m, 2x0.75mm ² S2：1m, 6x0.75mm ²	
	防触电保护等级	II (完全绝缘)	
	重量	2.3kg	

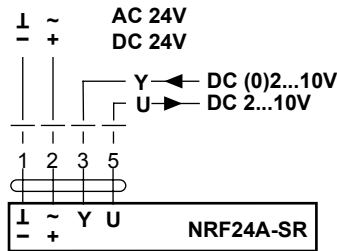
产品特点

- 安装简便 仅需一个螺栓便可直接安装在球阀上。
- 手动操作 通过手动开关进行手动操作
- 性能高度可靠 执行器具有全行程电子过载保护功能，无限位开关，运行至终点自行停止。

接线图

NRF24A-SR

调节控制

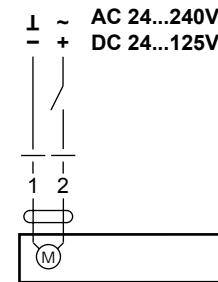


注意：
 · 通过安全隔离变压器连接！
 · 可并行连接多个执行器，但必须注意功耗。



NRFA

开关控制

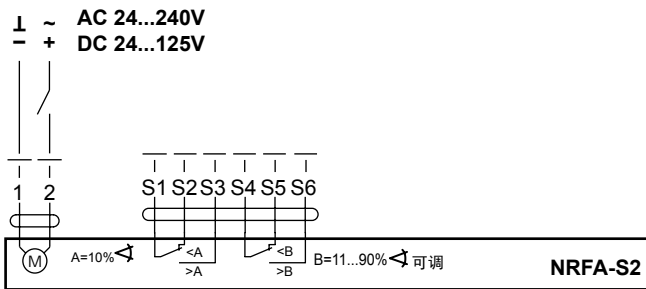


注意：
 · 高压危险！
 · 通过安全隔离变压器连接！
 · 可并行连接多个执行器，但必须注意功耗。



NRFA-S2

开关控制



注意：
 · 高压危险！
 · 通过安全隔离变压器连接！
 · 可并行连接多个执行器，但必须注意功耗。



尺寸规格 [mm]

NRFA..

