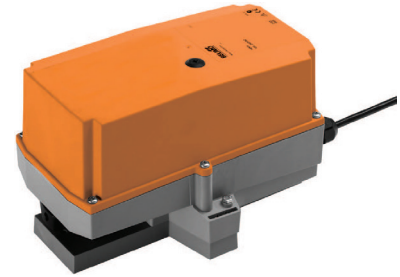


- 通用角行程执行器                   适用于DN50...65 蝶阀
- 扭矩:                                   **20Nm**
- 调节型执行器:                   **SR24P-SR-5 (AC/DC 24V)**
- 开关/三态控制执行器           **SR24P-5 (AC/DC 24V)**  
  **SR230P-5 (AC 230V)**


**技术参数**

基本技术参数	扭矩	最小 20Nm @ 额定电压	
	旋转角度	90°	
	旋转方向	出厂设置 ↷ 关闭 (选择开关隐藏在黑色标贴下)	
	噪音水平	~45dB(A)	
	位置指示	机械式	
	运行时间	90s	
	运行方式	类型 1 (EN 60730-1)	
	运行环境温度	-30...+50°C	
	非运行环境温度	-40...+80°C	
	湿度	100% 相对湿度	
	电气防护等级	IP66+IP67	
	电器防护等级 NEMA/UL	NEMA 4X, UL Enclosure Type 4	
	EMC	CE遵循2014/30/EU	
	低压指令	CE遵循2014/35/EU	
	IEC/EN认证	IEC/EN 60730-1和IEC/EN 60730-2-14	
	手动操作	按下手动操作按钮, 执行器齿轮机构解锁, 此时按住手动按钮不放可进行手动操作	
	维护	免维护	
	连接法兰	F05	
	重量	约2.0kg	
	SR24P-SR-5	额定电压	AC 24V 50/60Hz, DC 24V
		额定电压范围	AC 19.2...28.8V / DC 21.6...28.8V
		功耗	运行: 2.5W 保持: 0.4W
		变压器容量	5VA
连接电缆		1m, 4x0.75mm <sup>2</sup> (无卤素)	
控制信号 Y		DC 0...10V @ 输入阻性 100kΩ	
位置反馈信号 U		DC 2...10V @ 最大 1mA	
位置精确度		±5%	
防触电保护等级 IEC/EN		III (安全低压)	
防触电保护等级 UL		UL 2级	
SR24P-5	额定电压	AC 24V 50/60Hz, DC 24V	
	额定电压范围	AC/DC 19.2...28.8V	
	功耗	运行: 2.5W 保持: 0.2W	
	变压器容量	5.5VA	
	连接电缆	1m, 3x0.75mm <sup>2</sup> (无卤素)	
SR230P-5	防触电保护等级 IEC/EN	III (安全低压)	
	防触电保护等级 UL	UL 2级	
	额定电压	AC 100...240V 50/60Hz	
	额定电压范围	AC 85...265V	
	功耗	运行: 3W 保持: 0.6W	
变压器容量	7VA		
连接电缆	1m, 3x0.75mm <sup>2</sup> (无卤素)		
防触电保护等级 IEC/EN	II (完全绝缘)		
防触电保护等级 UL	II (完全绝缘)		

## 安全注意事项



- 该设备是专为供热、通风及空调行业所设计。不得用于指定范围以外的应用，特别是在飞机及其他同类的航空运输设备应用。
- 警告：注意供电电压！
- 仅有授权的专业人员可以安装该阀门，并需在安装过程中遵循相适应的法律法规及其他安装规章制度。
- 接线盒的IP防护等级必须高于或与附件的IP防护等级一致。
- 仅有授权的专业人员可以操作旋转方向开关。旋转方向开关在防霜冻保护模式下不得反转。
- 在调节或检修时可以打开防护外盒。完成后须关上外盒并紧固螺栓（见安装指南）。
- 除接线盒以外，本设备只得在制造商工厂被打开。本设备不具有任何用户可以自行更换或维修的部件。
- 不得移除内部装置上的电缆。
- 此设备含有电子元件，不得作为普通家庭垃圾处理，必须按照所在地的相关法律法规处理。
- 耐化学性相关的信息参考的是指对原材料和成品进行实验室试验，并在应用领域进行试验。
- 采用的材料有可能会受外部因素影响（温度，压力，建筑结构，化学物质等），实验室实验和应用实验无法对此进行模拟。
- 因此，应用领域和耐力相关的信息只能作为参考。如对应用有疑问，我们强烈建议您进行实验。此信息不暗示任何法定权利。搏力谋不对此负法律责任或提供任何质保。使用材料的耐化学性和力学性能对于判定一个产品的稳定性是不充分的。有关易燃液体如溶剂等的规定必须纳入防爆范畴内作为特别参考。

## 产品特点

应用环境	本执行器特别适用于应用及以下天气状况： <ul style="list-style-type: none"> <li>- 木材干燥</li> <li>- 动物养殖</li> <li>- 农业</li> <li>- 室内游泳池/浴室</li> <li>- 屋顶通风机房</li> <li>- 一般室外应用</li> <li>- 低温</li> <li>- 多变的气候/频繁且大幅度的温度波动</li> </ul>
材质	执行器外盒：聚丙烯(PP) 电缆接头/轴套：尼龙(PA) 连接电缆：FRNC 夹持器/螺栓：1.4404钢 密封：EPDM 方轴：铝电镀
直接安装	可以方便地直接安装在蝶阀上。执行器的安装方向可平行或垂直于蝶阀安装的管道。
手动操作	可通过按钮即可进行手动操作。（按住按钮，执行器的齿轮装置解锁，否则保持锁定状态）。进行手动操作必须先打开防护罩。
性能高度可靠	执行器具有全行程自动过载保护功能，无需限位开关，运行至终点自行停止。
可调节旋转角度	旋转角度可通过机械限位调整。标准设置为0...90°。调节旋转角度前需先将防护外壳移除。
阀门/执行器装配	阀门的上法兰连接标准遵循ISO 5211 F05： 方形轴头 SW=14mm（角行程执行器的方轴） 螺孔 d=50mm

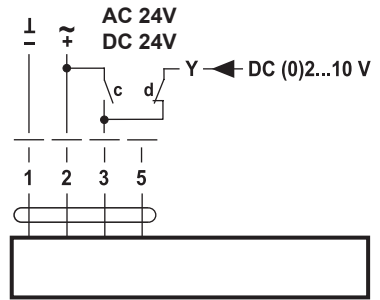
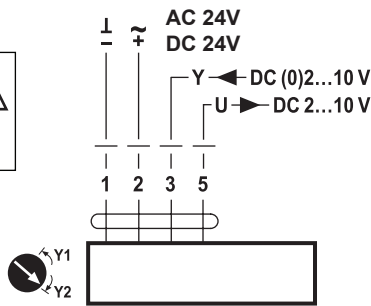
接线说明

SR24P-SR-5 调节控制

注意：  
 • 通过安全隔离变压器连接！  
 • 可并行连接多个执行器，但必须注意功耗。



旋转方向  
 (图示为出厂设置，开关隐藏)



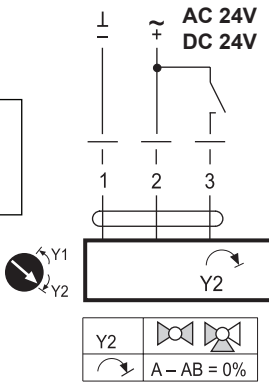
c	d	Y1 / Y2	
		Y1	A - AB = 100%
		Y2	A - AB = 0%
			DC (0)2...10 V

SR24P-5 开关控制

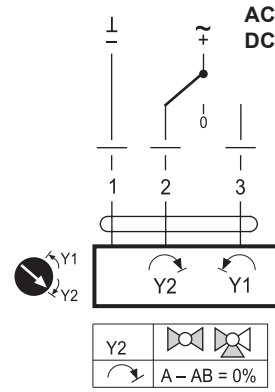
注意：  
 • 通过安全隔离变压器连接！  
 • 可并行连接多个执行器，但必须注意功耗。



旋转方向  
 (图示为出厂设置，开关隐藏)



三态控制

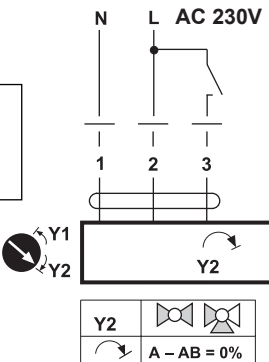


SR230P-5 开关控制

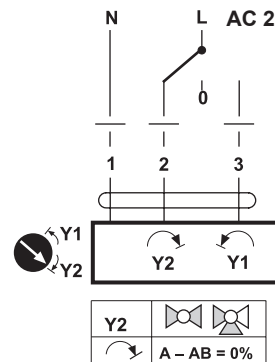
注意：  
 • 通过安全隔离变压器连接！  
 • 可并行连接多个执行器，但必须注意功耗。



旋转方向  
 (图示为出厂设置，开关隐藏)



三态控制



尺寸规格[mm]

