

- 通用大扭矩执行器: 适用于DN50...600 蝶阀
- 扭矩: 35...3500Nm
- 开关型或三态型执行器: SY...24-3-T, SY...230-3-T
- 调节型执行器: SY1U24-SR-T, SY1U230-SR-T
SY...U24-MF-T, SY...U230-MF-T



技术参数

额定电压	AC 24V ± 10%
SY...-3-T, SY...-SR-T	AC 230V ± 10%
额定电压范围	AC 21.6...26.4V
SY...-3-T, SY...-SR-T	207...253V
连接电缆	½" 电缆接头, 螺纹连接端子
电机保护	绝缘等级H (SY1), 绝缘等级F (SY2...12)
齿轮组	高合金钢齿轮组
控制信号 Y	DC (0)2...10V
灵敏度	200mV
位置反馈信号 U	DC (0)2...10V
旋转角度	90° (电子限位), 最大 95° (手动操作)
位置指示	圆顶状位置指示
辅助开关	2xSPDT 3A, AC 230V(SY1); 2xSPDT 5A, AC 230V(SY2...12)
运行环境温度	-20...+60°C
湿度	5...95% 相对湿度, 无结露
电气防护等级	IP67
外壳材质	铸铝合金
EMC	CE 按照 2004/108/EC
低压指令	CE 按照 2006/95/EC

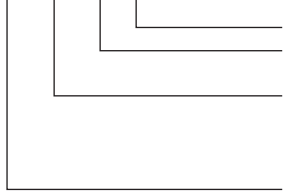
* MP-T 型号根据要求提供

开关型 型号	扭矩 (Nm)	电机功率		运行时间			运行电流		手动装置	重量 (kg)	上法兰
		AC 24V	AC 230V	AC 24V	AC 230V		AC 24V	AC 230V			
					50Hz	60Hz					
SY1..	35	30W	68W	20s	14s	11s	1.6A	0.4A	8mm 扳手	2	F05
SY2..	90	60W	142W	16s	19s	15s	2.9A	0.7A	手轮	11	F07
SY3..	150	70W	143W	25s	30s	25s	2.8A	0.7A	手轮	11	F07
SY4..	400	208W	221W	30s	21s	18s	9.5A	1.1A	手轮	22	F10
SY5..	500	179W	216W	35s	29s	25s	9.3A	1.1A	手轮	22	F10
SY6..	650	/	193W	/	38s	31s	/	1.0A	手轮	22	F10
SY7..	1000	/	381W	/	58s	48s	/	1.8A	手轮	36	F14
SY8..	1500	/	428W	/	59s	49s	/	1.9A	手轮	36	F14
SY9..	2000	/	356W	/	68s	57s	/	1.6A	手轮	72	F16
SY10..	2500	/	377W	/	73s	62s	/	1.7A	手轮	72	F16
SY11..	3000	/	397W	/	73s	64s	/	1.8A	手轮	72	F16
SY12..	3500	/	409W	/	74s	61s	/	1.8A	手轮	72	F16

调节型 型号	扭矩 (Nm)	电机功率		运行时间			运行电流		手动装置	重量 (kg)	上法兰
		AC 24V	AC 230V	AC 24V	AC 230V		AC 24V	AC 230V			
					50Hz	60Hz					
SY1..	35	33W	70W	15s	16s	16s	2.0A	0.4A	8mm 扳手	2	F05
SY2..	90	65W	76W	15s	14s	14s	2.9A	0.4A	手轮	11	F07
SY3..	150	69W	74W	24s	23s	23s	2.8A	0.4A	手轮	11	F07
SY4..	400	254W	222W	23s	16s	17s	11.0A	1.1A	手轮	22	F10
SY5..	500	232W	211W	30s	22s	22s	10.2A	1.1A	手轮	22	F10
SY6..	650	/	236W	/	32s	32s	/	1.1A	手轮	22	F10
SY7..	1000	/	167W	/	44s	44s	/	0.9A	手轮	36	F14
SY8..	1500	/	288W	/	55s	57s	/	1.3A	手轮	36	F14
SY9..	2000	/	240W	/	61s	61s	/	1.1A	手轮	72	F16
SY10..	2500	/	277W	/	72s	70s	/	1.4A	手轮	72	F16
SY11..	3000	/	376W	/	44s	48s	/	2.0A	手轮	72	F16
SY12..	3500	/	490W	/	47s	51s	/	2.2A	手轮	72	F16

产品特点

- 电气连接** 所有控制器件接线均接入外壳盖板内的端子座。打开盖板将电源线和信号线分别穿过两管接头接至端子座。必须严格按接线图接线，并确认供电电源与铭牌一致，手动将执行器转至半开位置，通电检查接线是否正确。
- 手动操作** 手动顺时针方向手动操作手轮关执行器和阀门，逆时针方向操作则开。此为临时动作，电源接通时会回到原信号指定位置。若要永久性手动操作，需先断开电源。（注：SY1..执行器的手动操作需通过8mm扳手进行）。
- 过载保护** 运行中扭矩超过额定值，过载保护功能会启动，防止电机过载。

订购示例
SY4 U230 -MF -T


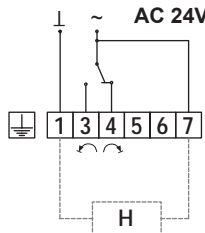
- 只带接线端子，不带电缆
- "-MF/SR": 调节型控制
- "-3": 开关/三态控制
- "U24": 24V 额定电压 (调节型)
- "U230": 230V 额定电压 (调节型)
- "-24": 24V 额定电压 (开关/三态控制)
- "-230": 230V 额定电压 (开关/三态控制)
- 型号

例：调节型控制
SY2U230-MF-T
开关/三态控制
SY2-230-3-T

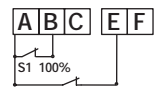
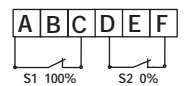
接线说明
SY..-24-3-T 开关或三态控制
接线端子

注意：

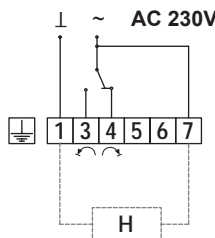
- 通过安全隔离的变压器连接！
- 并行连接多个执行器时，必须单独接继电器。
- 火线不得与端子#3和#4同时接通。
- 30%工作频率。



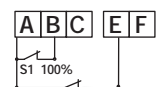
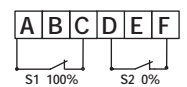
#1	电源零线
#3	电源火线，用于阀门开启
#4	电源火线，用于阀门关闭
#5	可与零线连接用于阀门开位置指示
#6	可与零线连接用于阀门关位置指示
#7	加热器

辅助开关

SY1-24-3-T

SY(2...4)-24-3-T
SY..-230-3-T 开关或三态控制
接线端子

警告！ 有可能有漏电情况发生 (<3.5mA)！
接通电源前请先确保完成接地。断开电源前不得断开接地！

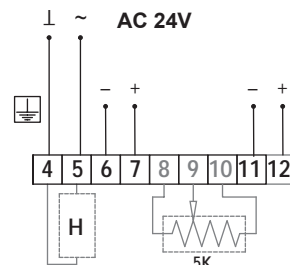


#1	电源零线
#3	电源火线，用于阀门开启
#4	电源火线，用于阀门关闭
#5	可与零线连接用于阀门开位置指示
#6	可与零线连接用于阀门关位置指示
#7	加热器

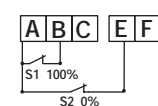
辅助开关

SY1-230-3-T

SY(2...12)-230-3-T
SY1U24-SR-T 调节控制
接线端子

注意：

- 通过安全隔离的变压器连接！
- 电源线和控制线禁止使用同一个COM接线端。错误的接线将损坏执行器！
- 控制信号必须与其他信号隔离并屏蔽。
- 75%工作频率。



#4	电源零线
#5	电源火线
#6	控制信号 -
#7	控制信号 +
#8	电位器，执行器内部使用
#9	电位器，执行器内部使用
#10	电位器，执行器内部使用
#11	反馈信号 -
#12	反馈信号 +

辅助开关


接线说明 (接上一页)

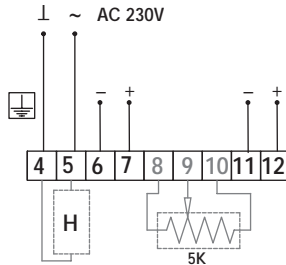
警告! 有可能有漏电情况发生 (<3.5mA)!
接通电源前请先确保完成接地。断开电源前不得断开接地!

注意:

- 高压危险!
- 电源线和控制线禁止使用同一个COM接线端。错误的接线将损坏执行器!
- 控制信号必须与其他信号隔离并屏蔽。
- 75%工作频率。

SY1U230-SR-T

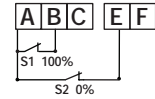
调节控制



接线端子

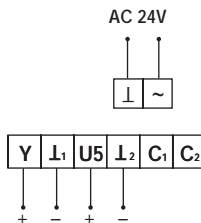
#4	电源零线
#5	电源火线
#6	控制信号 -
#7	控制信号 +
#8	电位器, 执行器内部使用
#9	电位器, 执行器内部使用
#10	电位器, 执行器内部使用
#11	反馈信号 -
#12	反馈信号 +

辅助开关



SY..U24-MF-T

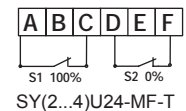
调节控制



接线端子

L	电源零线
~	电源火线
Y	控制信号 +
I-1	控制信号 -
U5	反馈信号 +
I-2	反馈信号 -
C1	空置
C2	空置

辅助开关

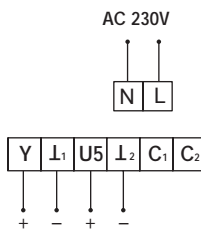


注意:

- 通过安全隔离的变压器连接!
- 电源线和控制线禁止使用同一个COM接线端。错误的接线将损坏执行器!
- 控制信号必须与其他信号隔离并屏蔽。
- 75%工作频率。

SY..U230-MF-T

调节控制



接线端子

N	电源零线
L	电源火线
Y	控制信号 +
I-1	控制信号 -
U5	反馈信号 +
I-2	反馈信号 -
C1	空置
C2	空置

辅助开关

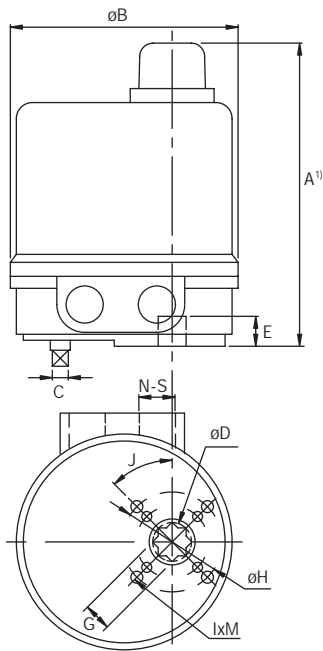


警告! 有可能有漏电情况发生 (<3.5mA)!
接通电源前请先确保完成接地。断开电源前不得断开接地!

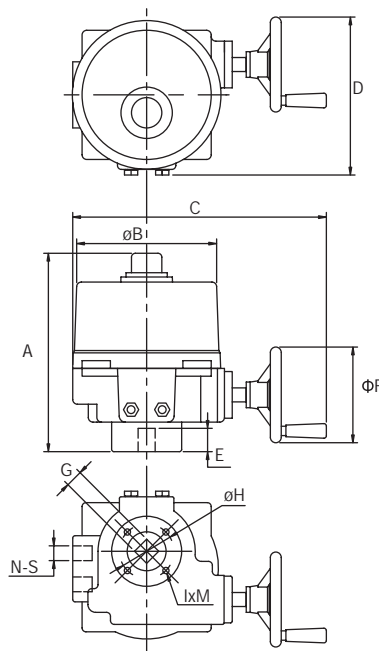
注意:

- 高压危险!
- 电源线和控制线禁止使用同一个COM接线端。错误的接线将损坏执行器!
- 控制信号必须与其他信号隔离并屏蔽。
- 75%工作频率。

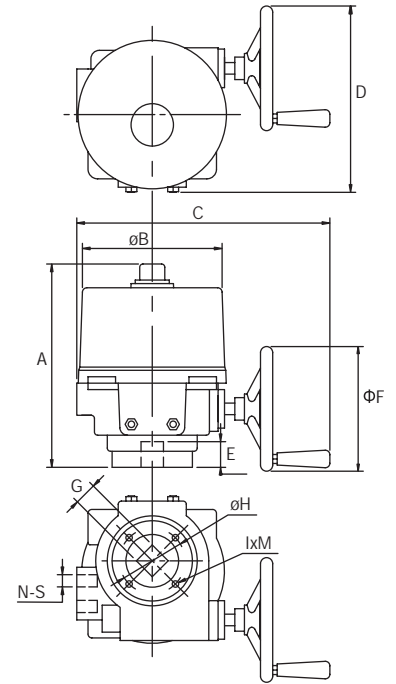
尺寸规格 [mm]



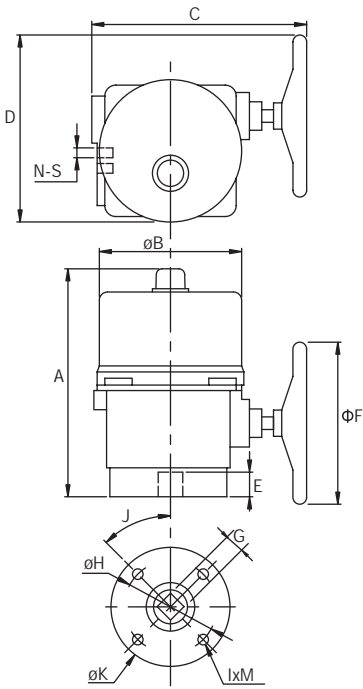
SY1..



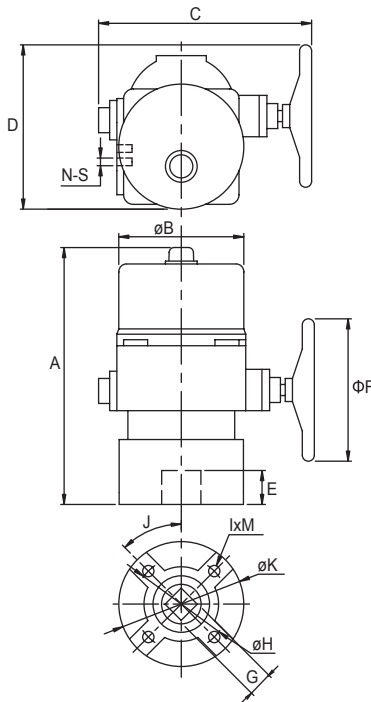
SY2/3..



SY4..6..



SY7/8..



SY9..12..

1) SY1U24(230)-SR-T, A的尺寸为183。
2) SY2(3)-230-3-T, A的尺寸为255。

型号	尺寸	A	B	C	D	E	Φ F	G	H	I	J	K	M	N	S	法兰类型
SY1..		150 ¹⁾	106	8	19	15	-	14	50	4	45°	-	M6	2	1/2 PS	F05
SY2/3..		255 ²⁾	181	326	208	30	123	17/22	70	4	-	90	M8	2	1/2 PS	F07
SY4..6..		317	217	394	294	40	194	22/35	102	4	-	125	M10	2	1/2 PS	F10
SY7/8..		406	217	347	336	45	295	36	140	4	45°	180	M16	2	1/2 PS	F14
SY9...12..		564	256	455	392	57	395	36	165	4	45°	221	M20	2	1/2 PS	F16