



Höchste Sicherheit
und Komfort in sen-
siblen Bereichen.

Superschnellläufer-Antriebe von Belimo

Die Superschnellläufer-Antriebe von Belimo betätigen Luftklappen schnell, präzise sowie geräuscharm und sorgen sofort für eine kontrollierte Zu- und Abluftsituation in Laboratorien, Reinräumen, Krankenhäusern und Forschungsinstituten.

Schnell, präzise und geräuscharm regeln.

Höchste Sicherheit in sensiblen Bereichen

Bedarfsgerechte Abluftregelung bei Laborabzügen

Bei Laborabzügen nehmen die Superschnellläufer-Antriebe eine wichtige Stellung ein. Sie garantieren bei der bedarfsgerechten Abluftregelung einen ordnungsgemässen Betrieb bei zugleich hohem Arbeitskomfort.

Sehr oft wird der Abluftvolumenstrom bei Laborabzügen in Abhängigkeit von der Frontschieberstellung geregelt. Dann nämlich, wenn es darauf ankommt, dass beim Öffnen des Frontschiebers gefährliche Gase schnellstmöglich und sicher abgezogen werden.

Belimo-Superschnellläufer-Antriebe leisten in diesem Sicherheitssystem einen zuverlässigen Beitrag und positionieren die Abluftklappe schnell, präzise und geräuscharm entsprechend der Sollwertvorgabe.

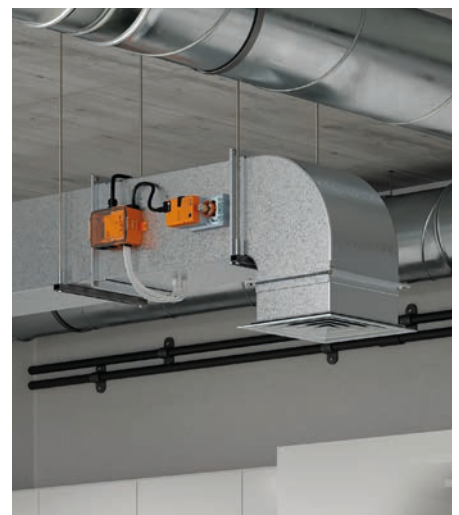


Volumenstrom- und Druckregelung in sensiblen Bereichen

Sowohl bei Volumenstrom- als auch bei Raumdruckregelungen sorgen die Superschnellläufer (.Q24A-VST) zusammen mit dem VRU-Regler für eine kontrollierte Zu- und Abluftsituation.

Der modulare Aufbau des VAV-Universalsortiments mit integriertem Δp -Sensor ermöglicht die optimale Kombination aus Regler- und Klappenmotorisierung für jede VAV-, Kanaldruck- und Raumdruck-Applikation.

Das Klappenantriebssortiment zum VRU-Regler mit Plug-and-Play-Funktion unterstützt Superschnellläufer mit oder ohne Notstellfunktion.



Schnell und zuverlässig drehen, stossen, ziehen.

Langlebigkeit garantiert

Superschnellläufer-Antriebe von Belimo sind vielfältig einsetzbar

Weitere Einsatzbereiche der Superschnellläufer-Antriebe sind Wärme- und Kältekreisläufe, Industrie-Absauganlagen sowie Lackier- und Schweissanlagen.

In all diesen Anwendungen positionieren sie die Stellglieder schnell und zuverlässig, um den kritischen Anforderungen des Systems zu genügen.

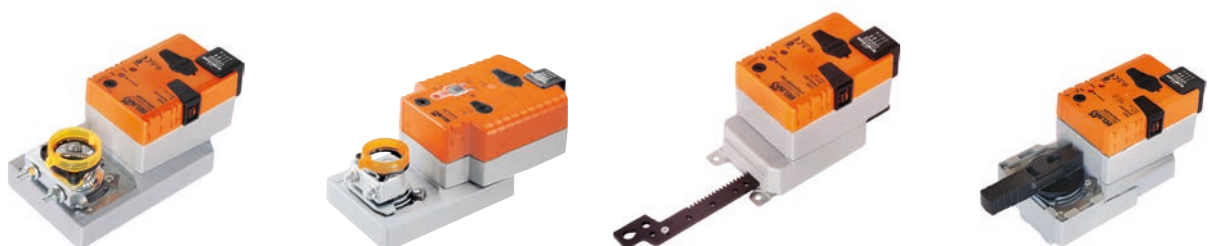
Grosse Auswahl an langlebigen Antrieben bei minimalem Energieverbrauch

Die Superschnellläufer-Antriebe von Belimo sind als Dreh- oder Linearantriebe mit Auf/Zu- oder stetiger Ansteuerung erhältlich.

Parametrierbare Typen ermöglichen es, Laufzeit, Drehmoment, Arbeitsbereich und Stellungsrückmeldung auf die jeweilige Anwendung zu optimieren. Kabel, Formschlüsse und Klemmböcke können auf Wunsch individuell angepasst werden.

Robuste bürstenlose Motoren, Getriebe und Gehäuse garantieren dabei eine lange Lebensdauer – auch unter härtesten Bedingungen.

Die automatische Stromabsenkung im Stillstand sowie die mechanische Hemmmoment-Sperre senken den Energieverbrauch zudem auf ein Minimum.



Vielfältig in Leistung und Funktion.

Superschnellläufer-Antriebe:

	Nennrehmoment Stellkraft	Laufzeit, s	Nennspannung	Notstellfunktion	Auf/Zu	3-Punkt	Stetig 2...10 V	Stetig, PP <-> VRU	Parametrierbar	VST-Stecker
Drehantriebe 90°										
LMQ24A	4 Nm	2.5	24 V	-	■	-	-	-	-	-
LMQ24A-SR	4 Nm	2.5	24 V	-	-	-	■	-	-	-
LMQ24A-MF	4 Nm	2.5...10	24 V	-	-	-	-	-	■	-
NKQ24A-1 ¹⁾	6 Nm	4	24 V	■	■	-	-	-	-	-
NKQ24A-SR ¹⁾	6 Nm	4	24 V	■	-	-	■	-	-	-
NKQ24A-MF ¹⁾	6 Nm	4...20	24 V	■	-	-	-	-	■	-
NMQ24A	8 Nm	4	24 V	-	■	-	-	-	-	-
NMQ24A-SR	8 Nm	4	24 V	-	-	-	■	-	-	-
NMQ24A-MF	8 Nm	4...20	24 V	-	-	-	-	-	■	-
NMD230A	8 Nm	20	230 V	-	■	■	-	-	-	-
SMQ24A	16 Nm	7	24 V	-	■	-	-	-	-	-
SMQ24A-SR	16 Nm	7	24 V	-	-	-	■	-	-	-
SMQ24A-MF	16 Nm	7...35	24 V	-	-	-	-	-	■	-
SMD24A	16 Nm	20	24 V	-	■	■	-	-	-	-
SMD230A	16 Nm	20	230 V	-	■	■	-	-	-	-
Linearantriebe 100 mm										
LHQ24A100	100 N	3.5	24 V	-	■	-	-	-	-	-
LHQ24A-SR100	100 N	3.5	24 V	-	-	-	■	-	-	-
LHQ24A-MF100	100 N	3.5...15	24 V	-	-	-	-	-	■	-
SHQ24A100	200 N	7	24 V	-	■	-	-	-	-	-
SHQ24A-SR100	200 N	7	24 V	-	-	-	■	-	-	-
SHQ24A-MF100	200 N	7...30	24 V	-	-	-	-	-	■	-
VAV-Universal Systemlösung VRU										
LMQ24A-VST	4 Nm	2.5	24 V	-	-	-	-	■	-	■
NKQ24A-VST ¹⁾	6 Nm	4	24 V	■	-	-	-	■	-	■
NMQ24A-VST	8 Nm	4	24 V	-	-	-	-	■	-	■
SMQ24A-VST	16 Nm	7	24 V	-	-	-	-	■	-	■
Ventilantriebe										
LRQ24A	4 Nm	9	24 V	-	■	-	-	-	-	-
LRQ24A-SR	4 Nm	9	24 V	-	-	-	■	-	-	-
NRQ24A	8 Nm	9	24 V	-	■	-	-	-	-	-
NRQ24A-SR	8 Nm	9	24 V	-	-	-	■	-	-	-
SRQ24A	16 Nm	9	24 V	-	■	-	-	-	-	-

¹⁾Laufzeit Notstellfunktion: 4 s

Für spezifische Produktausführungen mit Formschlüssen, anderen Kabellängen etc. kontaktieren Sie Ihren lokalen Belimo-Partner.

BELIMO Automation AG

Brunnenbachstrasse 1, 8340 Hinwil, Schweiz

+41 43 843 61 11, info@belimo.ch, www.belimo.com

