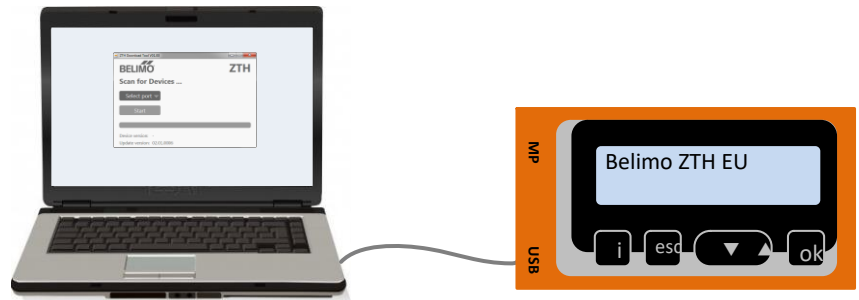


Firmware Upgrade des ZTH EU

- **Einfachste Anwendung**
- **Upgrade über USB Verbindung**


Benötigtes Material für den Upgrade
Material

Notebook mit Windows 7 / 8 / 10 und freier USB Schnittstelle	-
Programmiersoftware "ZTH-Updater Vx_xx.exe", Ausführbares Programm inkl. ZTH Firmware	Belimo Webseite

Update Vorbereitung

Das ZTH-Updater Programm von der Belimo Webseite herunterladen. Es ist keine Installation erforderlich. Falls der erforderliche Gerätetreiber nicht auf dem Rechner installiert ist, wird dieser beim ersten Start automatisch installiert.

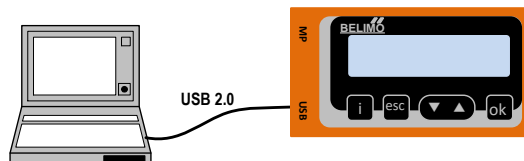
Hinweis Für Rechner mit Windows XP Betriebssystem, muss der ZTH Treiber von der Belimo Webseite bezogen und manuell installiert werden.

Update Ablauf

1. ZTH Updater Programm starten

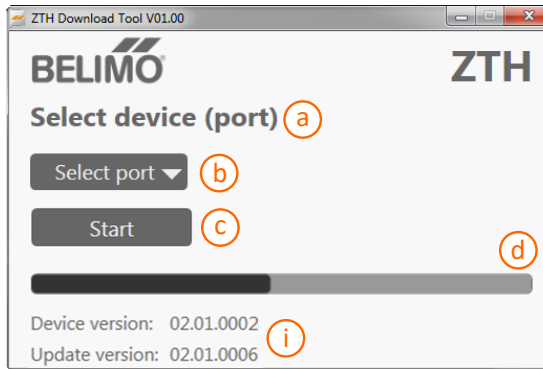


2. ZTH mit Rechner verbinden



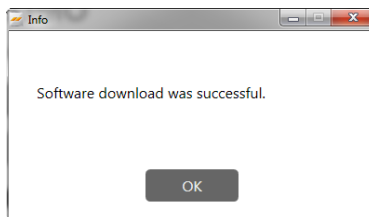
Update Ablauf

3.



- a** Wird ein ZTH erkannt wechselt der Status von "Scan for Devices..." auf "Select device (port) "
- b** Korrekten USB-Port auswählen
- i** Versionsinformation:
Version auf dem Gerät und im Aktualisierungsprogramm
- c** Aktualisierung starten
- d** Fortschrittsanzeige beachten

4. Abschlussmeldung des Aktualisierungsvorgangs



Problembehandlung

Meldung	Mögliche Ursache	Behebung
	Es ist kein ZTH am Rechner angeschlossen	ZTH an Rechner anschliessen
	USB Treiber nicht (korrekt) installiert	USB Treiber von Belimo Webseite beziehen und manuell installieren (Administratorrechte erforderlich)