

Válvula de bola (VS), 1/2", 2 vías, Cv 4



2 años garantía

Resumen de tipos

| Tipo | DN |
|------------|----|
| B2050VS-04 | 15 |

Datos técnicos

| | | |
|-------------------------|--|--|
| Datos de funcionamiento | Tamaño de válvula [mm] | 0.5" [15] |
| | Ruta de mam | agua fría o caliente, hasta 60% de glicol, vapor |
| | Rango de temp. del fluido (agua) | -22...280°F [-30...138°C] |
| | Clasificación de presión corporal | 600 psig WOG |
| | Presión de cierre Δps | 600 psi |
| | Característica de flujo | igual porcentaje modificado |
| | Tasa de fuga | ANSI Clase VI |
| | Conexión a tubería | Rosca interna NPT (hembra) |
| | Presión diferencial máx. (vapor) | 35 psi |
| | Patrón de flujo | 2 vías |
| | Rango de flujo controlable | Rotación de 90° |
| | Cv | 4 |
| | Maximum Inlet Pressure (Steam) | 35 psi [241 kPa] |
| | Maximum Velocity | 15 FPS |
| Materiales | Cuerpo de la válvula | Bronce B584-C84400 |
| | Sellado de la carcasa | PTFE |
| | Eje | Acero inoxidable 316 |
| | Sello del eje | RPTFE |
| | Asiento | RPTFE |
| | Tuerca de bloqueo | acero inoxidable |
| | Retenedor | Latón B16 |
| Suitable actuators | Bola | Acero inoxidable 316 |
| | Sin función de protección a prueba de fallas | LMB(X) GRCB(X) GRB(X) |
| | | LF |

Notas de seguridad



- ADVERTENCIA: Este producto puede exponerlo al plomo que es conocido en el estado de California como causante cáncer y daños reproductivos. Para obtener más información, visite www.p65warnings.ca.gov

Características del producto

Aplicación Esta válvula se utiliza normalmente en unidades de tratamiento de aire en serpentines de calentamiento o enfriamiento, y serpentines de enfriamiento o calentamiento de unidades de fancoil. Algunas otras aplicaciones comunes incluyen ventiladores unitarios, bobinas de recalentamiento VAV Box y bucles de derivación. Esta válvula es adecuada para su uso en un sistema hidráulico con flujo variable.

Esta válvula está diseñada con MFT funcionalmente lo que facilita el uso de varias entradas de control.

Hasta 35 psi de vapor

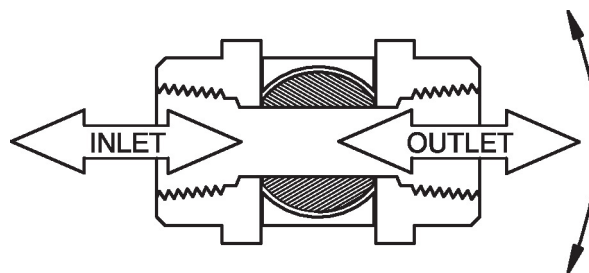
1/2 "- 2" 600 PSIG WOG, frío sin impacto

Especificación federal: WW-V-35C, Tipo II

Composición: BZ

Estilo: 3

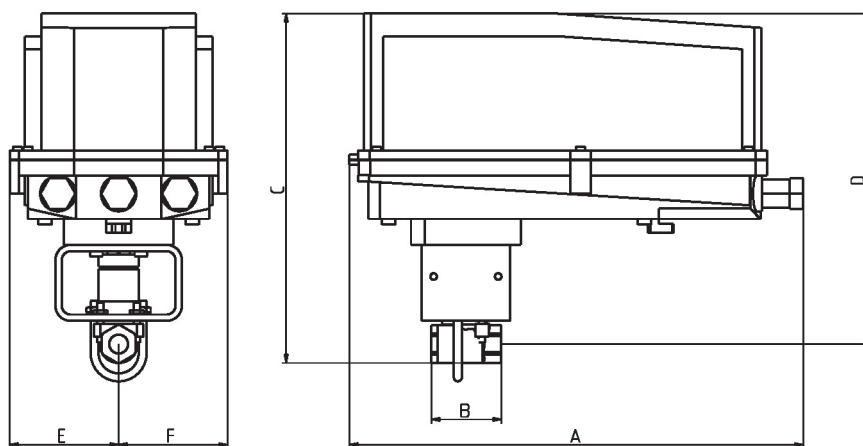
Detalles de flujo / montaje



Dibujos dimensionales

| Tipo | DN | Peso |
|------------|----|-------------------|
| B2050VS-04 | 15 | 0.52 lb [0.24 kg] |

Dibujos dimensionales



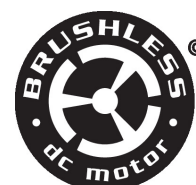
B2050VS..+GRC..N4

| A | B | C | D | E | F |
|-------------|-----------|-------------|-------------|-----------|-----------|
| 14.1" [358] | 2.2" [56] | 10.9" [277] | 10.3" [262] | 3.4" [86] | 3.4" [86] |

On/Off (Encendido/Apagado), Punto flotante,
Sin función de seguridad, 24 V



5 años garantía



Datos técnicos

| | | |
|-------------------------|--------------------------------------|---|
| Datos eléctricos | Tensión nominal | AC/DC 24 V |
| | Frecuencia nominal | 50/60 Hz |
| | Rango de tensión nominal | AC 19.2...28.8 V / DC 21.6...28.8 V |
| | Consumo de energía en funcionamiento | 1.5 W |
| | Consumo energía en reposo | 0.2 W |
| | Transformer sizing | 2.5 VA |
| | Conexión eléctrica | Cable plenum de 18 GA, 3 ft [1 m], con conector de conducto NPT de 1/2" |
| | Protección de sobrecarga | electrónica giro completo 0...90° |
| Datos de funcionamiento | Par de giro del motor | 45 in-lb [5 Nm] |
| | Sentido del movimiento del motor | se puede seleccionar con el interruptor 0/1 |
| | Palanca | botón externo |
| | Ángulo de giro | 90° |
| | Nota sobre el ángulo de giro | ajutable con tope mecánico |
| | Tiempo de giro (motor) | 90 s / 90° |
| | Nota del tiempo de giro del motor | constante, independiente de la carga |
| | Nivel de ruido, motor | 35 dB(A) |
| Datos de seguridad | Indicador de posición | Mecánico, carrera de 30...65 mm |
| | Fuente de suministro eléctrico UL | Alimentación de clase 2 |
| | Grado de protección IEC/EN | IP54 |
| | Grado de protección NEMA/UL | NEMA 2 |
| | Recinto | UL Enclosure Type 2 |
| | Listado de agencias | cULus según UL60730-1A/-2-14, CAN/CSA E60730-1:02 CE según 2014/30/EU y 2014/35/EU |
| | Norma de Calidad | ISO 9001 |
| | UL 2043 Compliant | Adecuado para su uso en cámaras de aire según la Sección 300.22(C) de la NEC y la Sección 602 de la IMC |
| | Humedad ambiente | Máx. 95% RH, sin condensación |
| | Temperatura ambiente | -22...122°F [-30...50°C] |
| | Temperatura de almacenamiento | -40...176°F [-40...80°C] |

Datos técnicos

| | | |
|--------------------|---|---|
| Datos de seguridad | Nombre del edificio/Proyecto | sin mantenimiento |
| Peso | Peso | 0.84 lb [0.38 kg] |
| Materiales | Material de la carcasa | Acero galvanizado y carcasa de plástico |
| Notas al pie | † Tensión de impulso nominal 800 V, tipo de acción 1.AA.B, grado de contaminación de control 3. | |

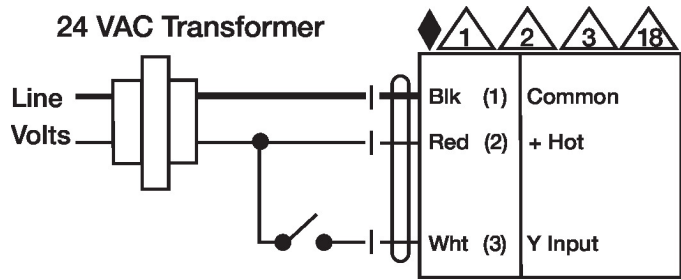
Accesorios

| Accesorios eléctricos | Descripción | Tipo |
|-----------------------|--|------------|
| | Sistema de reserva de batería, para modelos sin resorte de retorno | NSV24 US |
| | Batería, 12 V, 1.2 Ah (se requieren dos) | NSV-BAT |
| | Potenciómetro de realimentación 140 Ω complemento, gris | P140A GR |
| | Potenciómetro de realimentación 500 Ω complemento, gris | P500A GR |
| | Potenciómetro de realimentación 1 kΩ complemento, gris | P1000A GR |
| | Potenciómetro de realimentación 2.8 kΩ complemento, gris | P2800A GR |
| | Potenciómetro de realimentación 5 kΩ complemento, gris | P5000A GR |
| | Potenciómetro de realimentación 10 kΩ complemento, gris | P10000A GR |
| | Contacto auxiliar 1x SPDT adaptable | S1A |
| | Contacto auxiliar 2x SPDT adaptable | S2A |

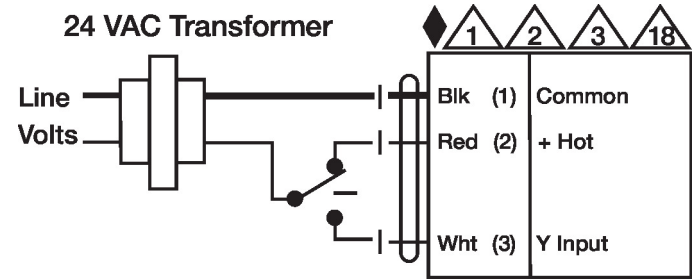
Instalacion electrica

- ✂ **Notas de instalación**
- ⓘ Los actuadores con cables de electrodomésticos están numerados.
 - ⚠ Proporciona protección contra sobrecargas y desconexiones según se requieran.
 - ⚠ Los actuadores también pueden ser alimentados con DC 24 V.
 - ⚠ Los actuadores de hilo caliente deben conectarse al común de la placa de control. Conectar solamente el común a la pata neg. (-) de los circuitos de control. Los modelos de terminal (-T) no tienen retroalimentación.
 - ⚠ Si no están conectados mecánicamente, los actuadores pueden conectarse en paralelo. El consumo eléctrico y la impedancia de entrada deben ser respetados.
 - ◆ Cumple con los requisitos de cULus sin necesidad de una conexión a tierra eléctrica.
 - ⚠ **¡Advertencia! ¡Componentes eléctricos con corriente!**
Durante la instalación, prueba, servicio y resolución de problemas de este producto, puede ser necesario trabajar con componentes eléctricos energizados. Haga que un electricista con licencia calificado u otra persona que haya recibido la capacitación adecuada en el manejo de componentes eléctricos activos realice estas tareas. No seguir todas las precauciones de seguridad eléctrica cuando se expone a componentes eléctricos energizados podría provocar la muerte o lesiones graves.

Esquema de conexionado
On/Off



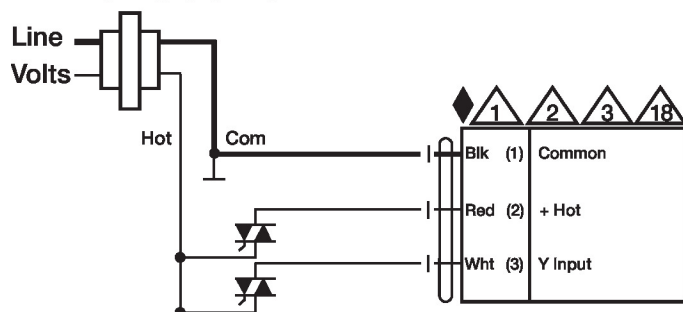
Punto flotante



Instalacion electrica

Esquema de conexionado

24 VAC Transformer


 Punto flotante - Disipador triac
24 VAC Transformer
