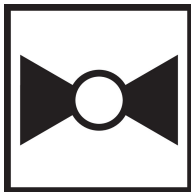


2 vías, Válvula de Control Caracterizada, Bola y eje de acero inoxidable



5 años garantía



Resumen de tipos

| Tipo | DN |
|------|----|
| B238 | 40 |

Datos técnicos

| | | |
|-------------------------|--|---|
| Datos de funcionamiento | Tamaño de válvula [mm] | 1.5" [40] |
| | Ruta de mam | agua fría o caliente, hasta 60% de glicol |
| | Rango de temp. del fluido (agua) | 0...250°F [-18...120°C] |
| | Clasificación de presión corporal | 400 psi |
| | Presión de cierre Δps | 200 psi |
| | Característica de flujo | igual porcentaje |
| | Tasa de fuga | 0% para A – AB |
| | Conexión a tubería | Rosca interna NPT (hembra) |
| | Nombre del edificio/Proyecto | sin mantenimiento |
| | Patrón de flujo | 2 vías |
| | Rango de flujo controlable | 75° |
| | Cv | 19 |
| Materiales | Cuerpo de la válvula | Cuerpo de latón niquelado |
| | Eje | acero inoxidable |
| | Sello del eje | EPDM (lubricado) |
| | Asiento | PTFE |
| | Disco caracterizado | TEFZEL® |
| | Junta tórica | EPDM (lubricado) |
| | Bola | acero inoxidable |
| Suitable actuators | Sin función de protección a prueba de fallas | ARB(X) ARQB(X) NRQB(X) ARB(X) N4 |
| | Muelle | AFRB(X) |

Notas de seguridad



- ADVERTENCIA: Este producto puede exponerlo al plomo que es conocido en el estado de California como causante cáncer y daños reproductivos. Para obtener más información, visite www.p65warnings.ca.gov

Características del producto

Aplicación Esta válvula se utiliza normalmente en unidades de tratamiento de aire en serpentines de calentamiento o enfriamiento, y serpentines de enfriamiento o calentamiento de unidades de fancoil. Algunas otras aplicaciones comunes incluyen ventiladores unitarios, bobinas de recalentamiento de caja VAV y bucles de derivación. Esta válvula es adecuada para su uso en un sistema hidráulico con flujo variable.

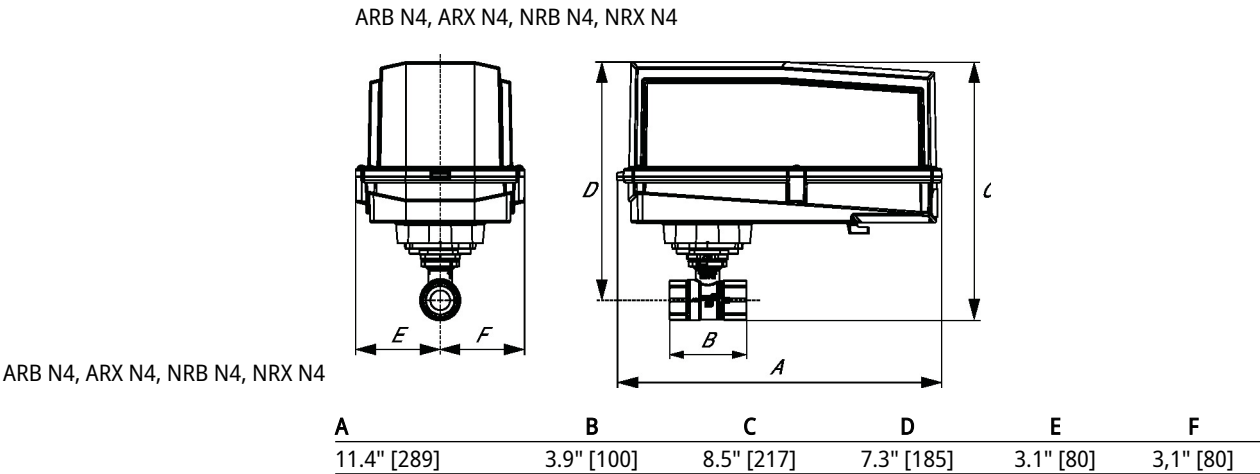
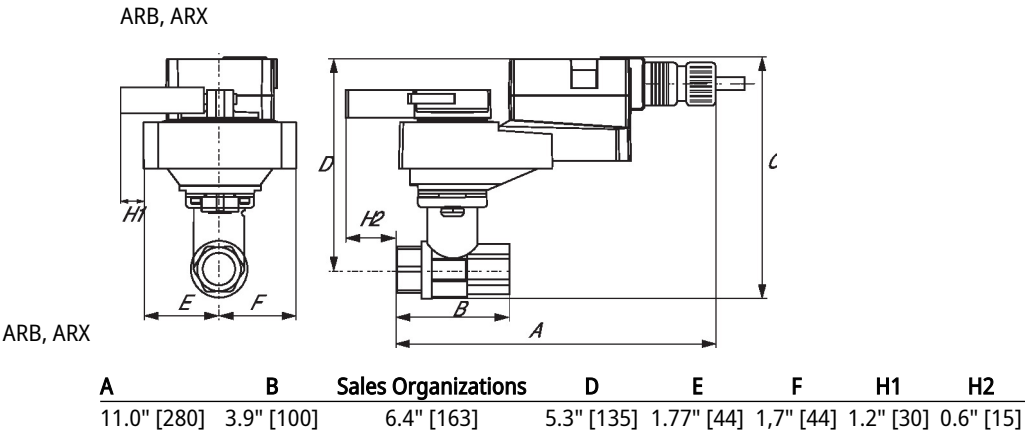
Detalles de flujo / montaje

Las válvulas de dos vías se deben instalar con el disco en dirección opuesta al flujo.



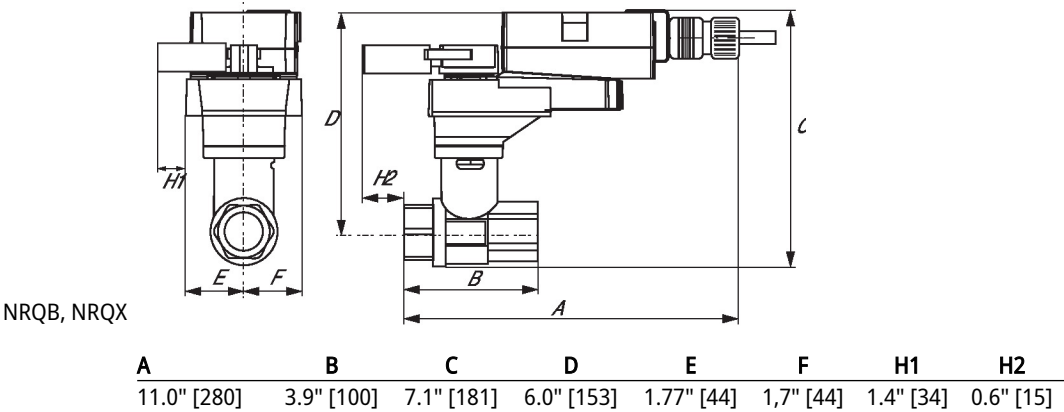
Dibujos dimensionales

| Tipo | DN | Peso |
|------|----|------------------|
| B238 | 40 | 1.9 lb [0.86 kg] |

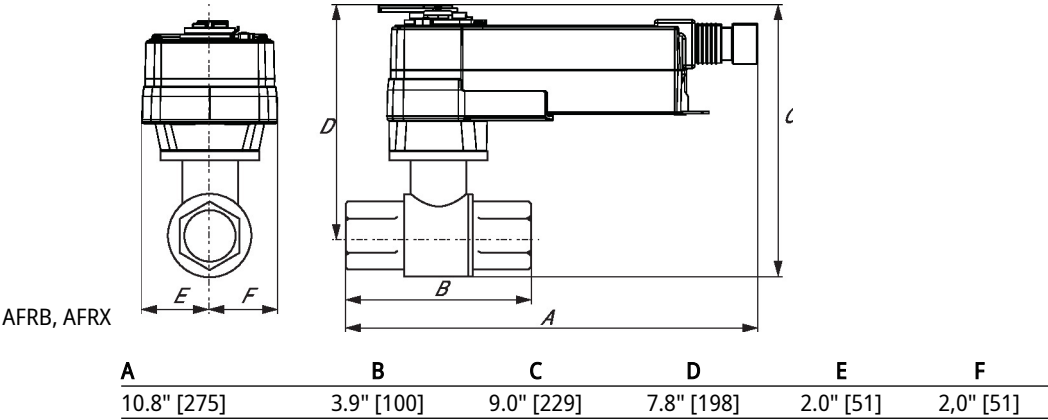


Dibujos dimensionales

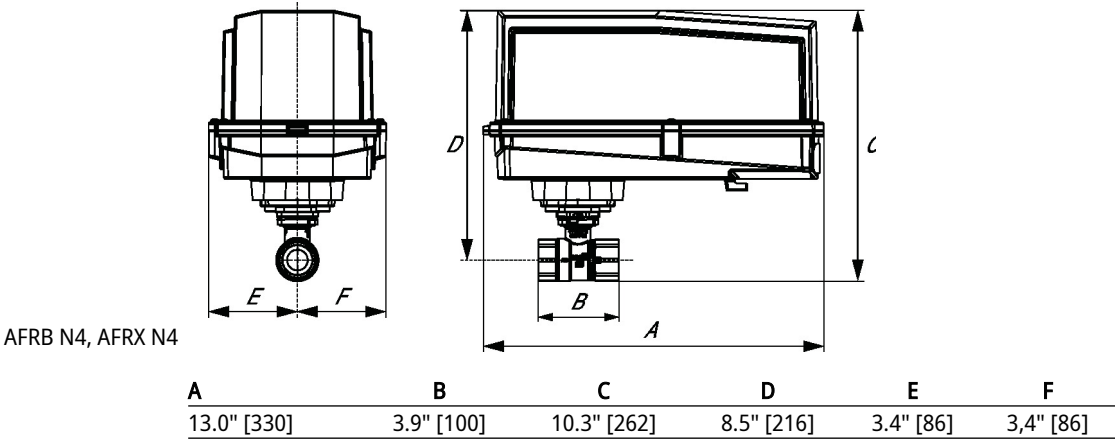
NRQB, NRQX



AFRB, AFRXAFRB, AFRX



AFRB N4, AFRX N4



On/Off (Encendido/Apagado), Muelle de retorno, 24 V



5 años garantía



Datos técnicos

| | | |
|-------------------------|--|---|
| Datos eléctricos | Tensión nominal | AC/DC 24 V |
| | Frecuencia nominal | 50/60 Hz |
| | Rango de tensión nominal | AC 19.2...28.8 V / DC 21.6...28.8 V |
| | Consumo de energía en funcionamiento | 5 W |
| | Consumo energía en reposo | 2.5 W |
| | Transformer sizing | 7.5 VA |
| | Conexión eléctrica | Cable para dispositivos de 18 AWG, 3 ft [1 m], con conector de conducto NPT de 1/2" |
| | Protección de sobrecarga | electrónica giro completo 0...95° |
| Datos de funcionamiento | Par de giro del motor | 180 in-lb [20 Nm] |
| | Sentido del movimiento del motor | seleccionable según montaje en sentido horario/antihorario |
| | Sentido de movimiento de la función de seguridad | reversible con montaje en sentido horario/antihorario |
| | Palanca | Manivela hexagonal de 5 mm (Allen 3/16"), suministrada |
| | Ángulo de giro | 90° |
| | Tiempo de giro (motor) | 75 s / 90° |
| | Tiempo de giro a prueba de fallos | <20 s |
| | Nivel de ruido, motor | 45 dB(A) |
| | Nivel de ruido, función de protección a prueba de fallos | 62 dB(A) |
| | Indicador de posición | Mecánicos |
| Datos de seguridad | Fuente de suministro eléctrico UL | Alimentación de clase 2 |
| | Grado de protección IEC/EN | IP66 |
| | Grado de protección NEMA/UL | NEMA 4X |
| | Carcasa | UL Enclosure Type 4X |
| | Listado de agencias | cULus acc. to UL60730-1A/-2-14, CAN/CSA E60730-1:02, CE acc. to 2014/30/EU and 2014/35/EU |
| | Norma de Calidad | ISO 9001 |
| | Humedad ambiente | Máx. 100% RH |
| | Temperatura ambiente | -22...122°F [-30...50°C] |

| | | |
|--------------------|--|--|
| Datos de seguridad | Nota de la temperatura ambiente | -40...50 °C [104...122°F] para actuadores con calentador integrado |
| | Temperatura de almacenamiento | -40...176°F [-40...80°C] |
| | Nombre del edificio/Proyecto | sin mantenimiento |
| Peso | Peso | 6.6 lb [3.0 kg] |
| Materiales | Material de la carcasa | Fundición de aluminio y carcasa de plástico |
| Notas al pie | † Tensión de impulso nominal 800 V, tipo de acción 1.AA, grado de control de contaminación 3 | |

Accesorios

| Opción de accesorio de fábrica únicamente | Descripción | Tipo |
|---|--------------------------------------|------------|
| | Calentador, con termostato ajustable | ACT_PACK_H |

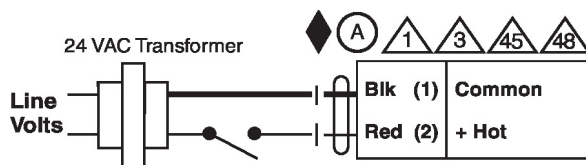
Instalación eléctrica

✂ Notas de instalación

- Ⓐ Los actuadores con cables de electrodomésticos están numerados.
- 1 Proporciona protección contra sobrecargas y desconexiones según se requieran.
- 3 Los actuadores también pueden ser alimentados con DC 24 V.
- 45 Los actuadores se pueden alimentar en paralelo. Debe respetarse el consumo de energía.
- 48 Cableado paralelo requerido para aplicaciones en tándem.
- ◆ Cumple con los requisitos de cULus sin necesidad de una conexión a tierra eléctrica.
- ⚠ **¡Advertencia! ¡Componentes eléctricos con corriente!**
Durante la instalación, prueba, servicio y resolución de problemas de este producto, puede ser necesario trabajar con componentes eléctricos energizados. Haga que un electricista con licencia calificado u otra persona que haya recibido la capacitación adecuada en el manejo de componentes eléctricos activos realice estas tareas. No seguir todas las precauciones de seguridad eléctrica cuando se expone a componentes eléctricos energizados podría provocar la muerte o lesiones graves.

Esquema de conexión

On/Off



On/Off EF N2,AF(X1),AFR 24V