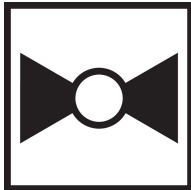


2 vías, Válvula de Control Caracterizada, Bola y eje de acero inoxidable



5 años garantía



Resumen de tipos

| Tipo | DN |
|------|----|
| B249 | 50 |

Datos técnicos

| | | |
|-------------------------|--|---|
| Datos de funcionamiento | Tamaño de válvula [mm] | 2" [50] |
| | Ruta de mam | agua fría o caliente, hasta 60% de glicol |
| | Rango de temp. del fluido (agua) | 0...250°F [-18...120°C] |
| | Clasificación de presión corporal | 400 psi |
| | Presión de cierre Δps | 200 psi |
| | Característica de flujo | igual porcentaje |
| | Tasa de fuga | 0% para A – AB |
| | Conexión a tubería | Rosca interna NPT (hembra) |
| | Nombre del edificio/Proyecto | sin mantenimiento |
| | Patrón de flujo | 2 vías |
| | Rango de flujo controlable | 75° |
| | Cv | 46 |
| Materiales | Cuerpo de la válvula | Cuerpo de latón niquelado |
| | Eje | acero inoxidable |
| | Sello del eje | EPDM (lubricado) |
| | Asiento | PTFE |
| | Disco caracterizado | TEFZEL® |
| | Junta tórica | EPDM (lubricado) |
| Suitable actuators | Bola | acero inoxidable |
| | Sin función de protección a prueba de fallas | ARB(X) ARQB(X) ARB(X) N4 |
| | Muelle | AFRB(X) |

Notas de seguridad



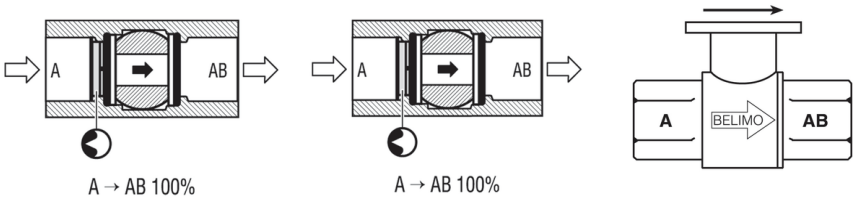
- ADVERTENCIA: Este producto puede exponerlo al plomo que es conocido en el estado de California como causante cáncer y daños reproductivos. Para obtener más información, visite www.p65warnings.ca.gov

Características del producto

Aplicación Esta válvula se utiliza normalmente en unidades de tratamiento de aire en serpentines de calentamiento o enfriamiento, y serpentines de enfriamiento o calentamiento de unidades de fancoil. Algunas otras aplicaciones comunes incluyen ventiladores unitarios, bobinas de recalentamiento de caja VAV y bucles de derivación. Esta válvula es adecuada para su uso en un sistema hidráulico con flujo variable.

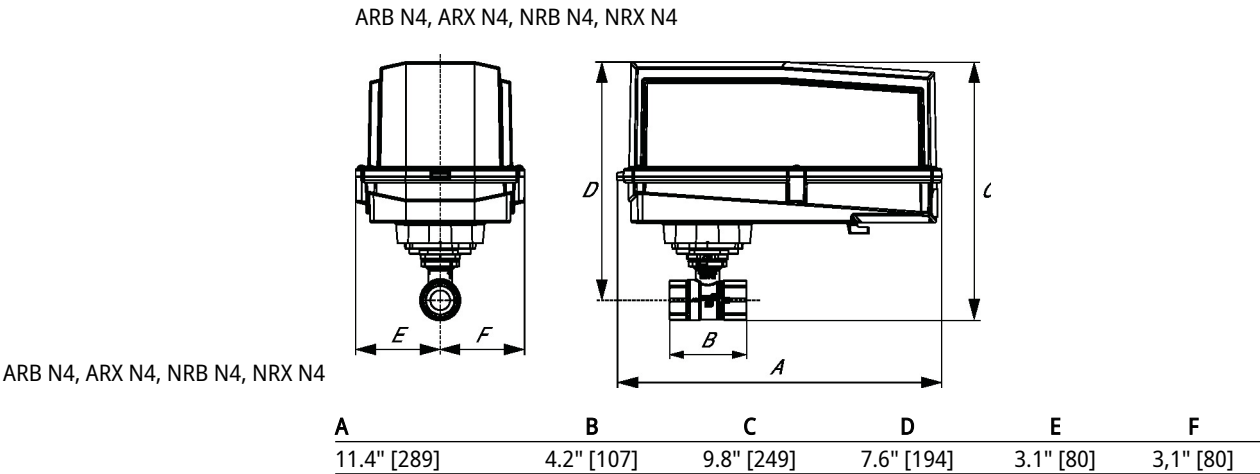
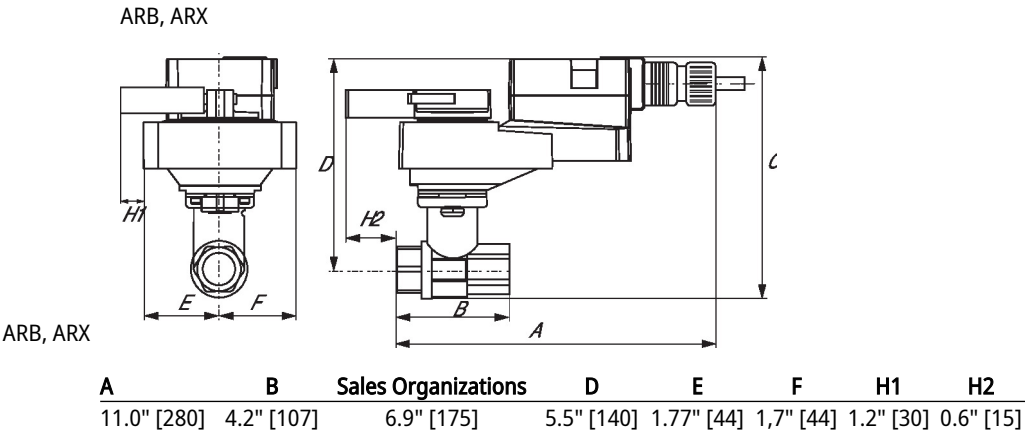
Detalles de flujo / montaje

Las válvulas de dos vías se deben instalar con el disco en dirección opuesta al flujo.



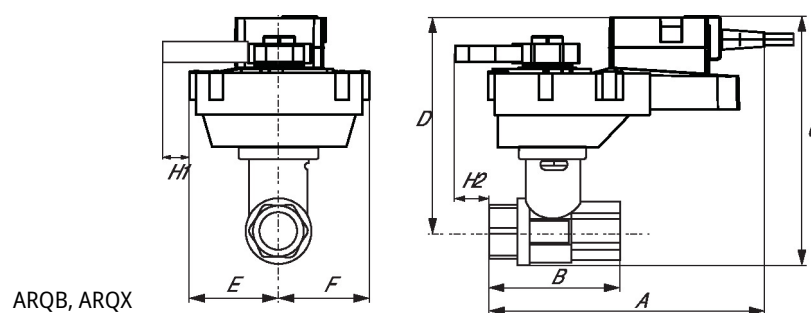
Dibujos dimensionales

| Tipo | DN | Peso |
|------|----|-----------------|
| B249 | 50 | 2.8 lb [1.3 kg] |



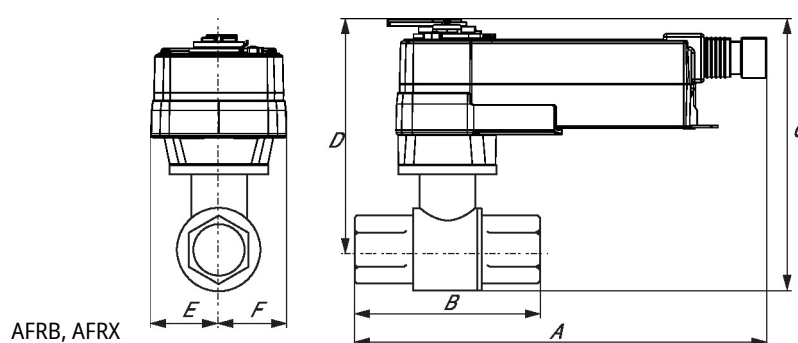
Dibujos dimensionales

ARQB, ARQX



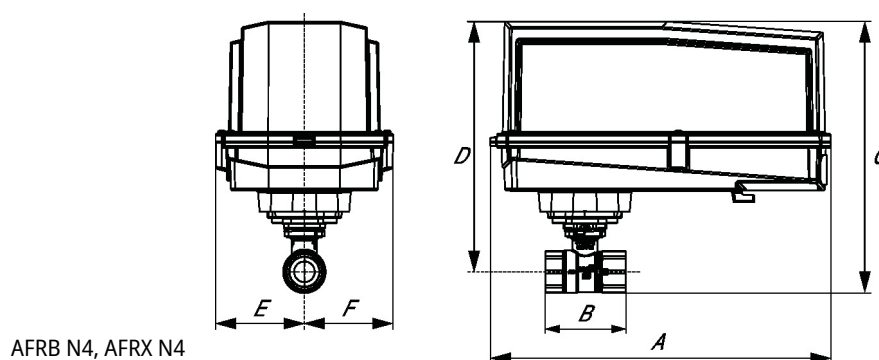
| A | B | C | D | E | F | H1 | H2 |
|-------------|------------|------------|------------|-----------|-----------|-----------|-----------|
| 11.0" [280] | 4.2" [107] | 7.5" [191] | 6.1" [155] | 2.3" [58] | 2.3" [58] | 0.8" [20] | 0.6" [15] |

AFRB, AFRXA, AFRB, AFRX



| A | B | C | D | E | F |
|-------------|------------|------------|------------|-----------|-----------|
| 10.8" [275] | 4.2" [107] | 9.5" [241] | 8.1" [206] | 2.0" [51] | 2.0" [51] |

AFRB N4, AFRX N4



| A | B | C | D | E | F |
|-------------|------------|-------------|------------|-----------|-----------|
| 13.0" [330] | 4.2" [107] | 10.3" [262] | 9.3" [235] | 3.4" [86] | 3.4" [86] |

On/Off (Encendido/Apagado), Muelle de retorno, 24...240 V



5 años garantía



Datos técnicos

| | | |
|--------------------------------|--|---|
| Datos eléctricos | Tensión nominal | AC 24...240 V / DC 24...125 V |
| | Frecuencia nominal | 50/60 Hz |
| | Rango de tensión nominal | AC 19.2...264 V / DC 21.6...137.5 V |
| | Consumo de energía en funcionamiento | 7 W |
| | Consumo energía en reposo | 3.5 W |
| | Conexión eléctrica | Cable para dispositivos de 18 AWG, 3 ft [1 m], con conector de conducto NPT de 1/2" |
| | Protección de sobrecarga | electrónica giro completo 0...95° |
| Datos de funcionamiento | Par de giro del motor | 180 in-lb [20 Nm] |
| | Sentido del movimiento del motor | seleccionable según montaje en sentido horario/antihorario |
| | Sentido de movimiento de la función de seguridad | reversible con montaje en sentido horario/antihorario |
| | Palanca | Manivela hexagonal de 5 mm (Allen 3/16"), suministrada |
| | Ángulo de giro | 90° |
| | Tiempo de giro (motor) | 75 s / 90° |
| | Tiempo de giro a prueba de fallos | <20 s |
| | Nivel de ruido, motor | 45 dB(A) |
| | Nivel de ruido, función de protección a prueba de fallos | 62 dB(A) |
| Datos de seguridad | Indicador de posición | Mecánicos |
| | Fuente de suministro eléctrico UL | Alimentación de clase 2 |
| | Grado de protección IEC/EN | IP66 |
| | Grado de protección NEMA/UL | NEMA 4X |
| | Carcasa | UL Enclosure Type 4X |
| | Listado de agencias | cULus acc. to UL60730-1A/-2-14, CAN/CSA E60730-1:02, CE acc. to 2014/30/EU and 2014/35/EU |
| | Norma de Calidad | ISO 9001 |
| | Humedad ambiente | Máx. 100% RH |
| | Temperatura ambiente | -22...122°F [-30...50°C] |

Datos técnicos

| | | |
|---------------------------|--|--|
| Datos de seguridad | Nota de la temperatura ambiente | -40...50 °C [104...122°F] para actuadores con calentador integrado |
| | Temperatura de almacenamiento | -40...176°F [-40...80°C] |
| | Nombre del edificio/Proyecto | sin mantenimiento |
| Peso | Peso | 6.6 lb [3.0 kg] |
| Materiales | Material de la carcasa | Fundición de aluminio y carcasa de plástico |
| Notas al pie | † Tensión de impulso nominal 800 V, tipo de acción 1.AA, grado de control de contaminación 3 | |

Piezas incluidas

| Descripción | Tipo |
|--|-----------|
| Conector de conducto del cable 1/2" | TF-CC US |
| Llave 0.32 in y 0.39 in [8 mm y 10 mm] | TOOL-06 |
| Soporte de montaje para AF.. | ZG-100 |
| Soporte de montaje para AFB(X) / NFB(X) | ZG-101 |
| Soporte de montaje para AFB(X) / NFB(X) | ZG-118 |
| Kit de montaje para instalación con pie de montaje | ZG-AFB118 |
| Protección climática 13x8x6" [330x203x152 mm] (LxWxH) | ZS-100 |
| Protección climática 406x213x102 mm [16x8-3/8x4"] (LxAxAl) | ZS-150 |
| Carcasa resistente a explosiones 16x10x6.435" [406x254x164 mm] (LxWxH), UL y CSA, Clase I, zonas 1 y 2, grupos B, C, D, (NEMA 7), Clase III, ubicaciones peligrosas (clasificadas) | ZS-260 |
| Protección climática 17-1/4x8-3/4x5-1/2" [438x222x140 mm] (LxWxH), NEMA 4X, con soportes de montaje | ZS-300 |

Accesorios

| Opción de accesorio de fábrica únicamente | Descripción | Tipo |
|---|--------------------------------------|------------|
| | Calentador, con termostato ajustable | ACT_PACK_H |
| | Calentador, con termostato ajustable | ACT_PACK_Y |

Instalación eléctrica
Colores de cable:

1 = azul

2 = marrón

AC 24...240 V / DC 24...125 V,
apertura/cierre
