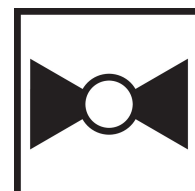


2 vías, Válvula de Control Caracterizada, Bola y eje de acero inoxidable



5 años garantía



## Resumen de tipos

| Tipo | DN |
|------|----|
| B253 | 50 |

## Datos técnicos

| Datos de funcionamiento | Tamaño de válvula [mm]                       | 2" [50]                                   |
|-------------------------|--|---|
|                         | Ruta de mam                                  | agua fría o caliente, hasta 60% de glicol |
|                         | Rango de temp. del fluido (agua)             | 0...250°F [-18...120°C]                   |
|                         | Clasificación de presión corporal            | 400 psi                                   |
|                         | Presión de cierre Δps                        | 200 psi                                   |
|                         | Característica de flujo                      | igual porcentaje                          |
|                         | Tasa de fuga                                 | 0% para A – AB                            |
|                         | Conexión a tubería                           | Rosca interna<br>NPT (hembra)             |
|                         | Nombre del edificio/Proyecto                 | sin mantenimiento                         |
|                         | Patrón de flujo                              | 2 vías                                    |
|                         | Rango de flujo controlable                   | 75°                                       |
|                         | Cv   | 120                                       |
| Materiales              | Cuerpo de la válvula                         | Cuerpo de latón niquelado                 |
|                         | Eje  | acero inoxidable                          |
|                         | Sello del eje                                | EPDM (lubricado)                          |
|                         | Asiento                                      | PTFE                                      |
|                         | Disco caracterizado                          | acero inoxidable                          |
|                         | Junta tórica                                 | EPDM (lubricado)                          |
| Suitable actuators      | Bola   | acero inoxidable                          |
|                         | Sin función de protección a prueba de fallas | ARB(X)<br>ARQB(X)<br>ARB(X) N4            |
|                         | Muelle                                       | AFRB(X)                                   |

## Notas de seguridad



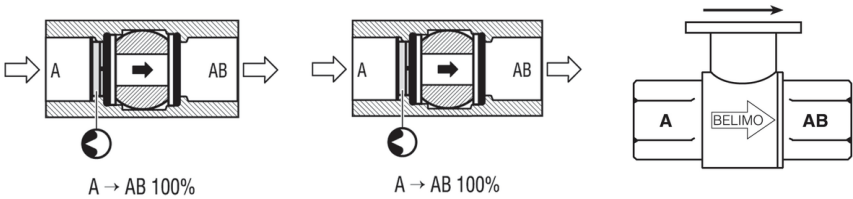
- ADVERTENCIA: Este producto puede exponerlo al plomo que es conocido en el estado de California como causante cáncer y daños reproductivos. Para obtener más información, visite [www.p65warnings.ca.gov](http://www.p65warnings.ca.gov)

Características del producto

**Aplicación** Esta válvula se utiliza normalmente en unidades de tratamiento de aire en serpentines de calentamiento o enfriamiento, y serpentines de enfriamiento o calentamiento de unidades de fancoil. Algunas otras aplicaciones comunes incluyen ventiladores unitarios, bobinas de recalentamiento de caja VAV y bucles de derivación. Esta válvula es adecuada para su uso en un sistema hidráulico con flujo variable.

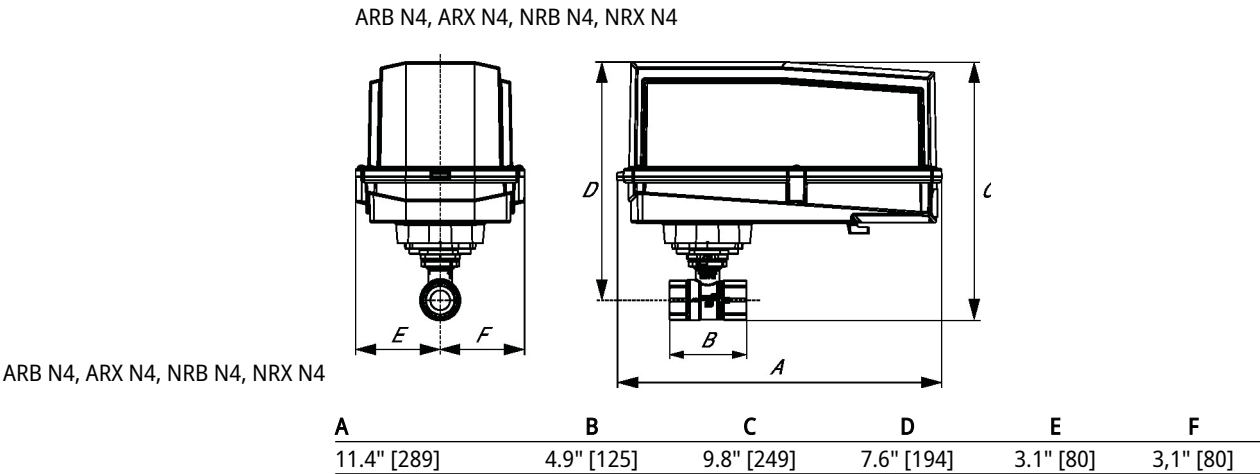
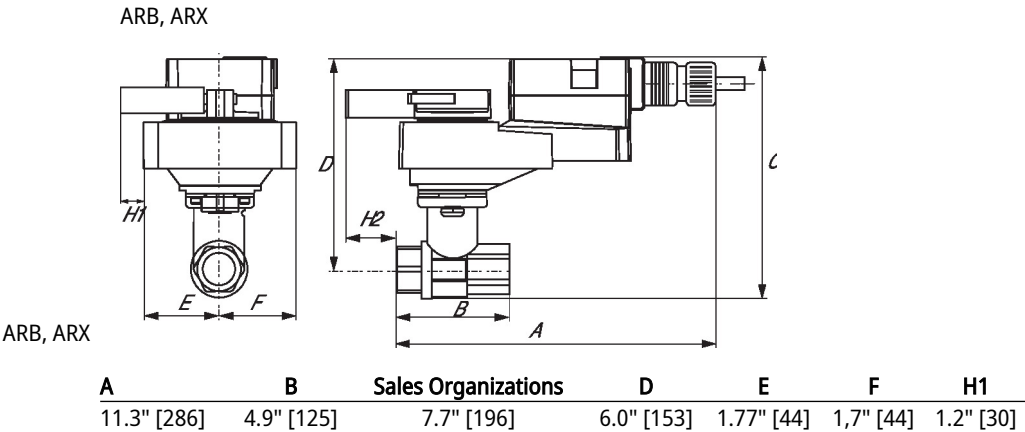
Detalles de flujo / montaje

Las válvulas de dos vías se deben instalar con el disco en dirección opuesta al flujo.



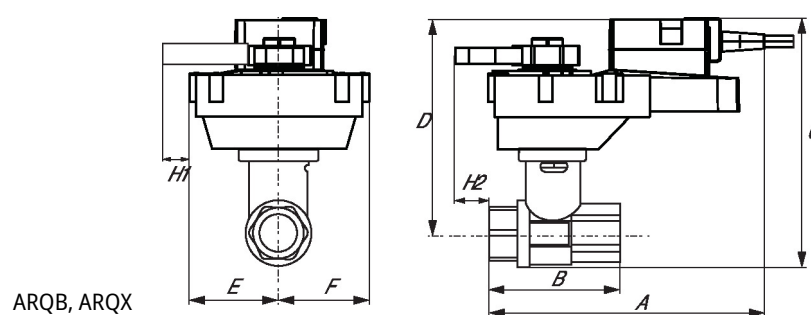
Dibujos dimensionales

| Tipo | DN | Peso            |
|------|----|-----------------|
| B253 | 50 | 5.4 lb [2.4 kg] |



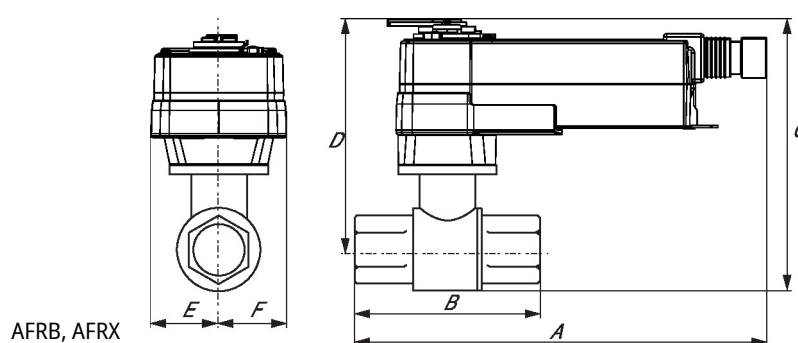
## Dibujos dimensionales

ARQB, ARQX



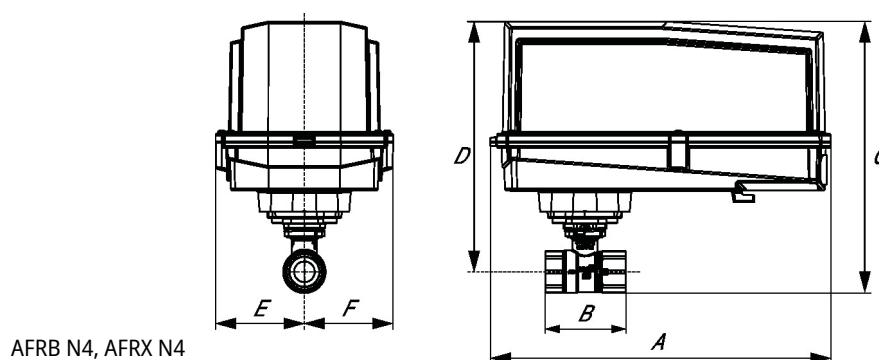
| A          | B          | C          | D          | E         | F         | H1        | H2        |
|------------|------------|------------|------------|-----------|-----------|-----------|-----------|
| 9.9" [251] | 4.9" [125] | 7.5" [191] | 6.1" [155] | 2.3" [58] | 2.3" [58] | 0.8" [20] | 0.6" [15] |

AFRB, AFRXAFRB, AFRX



| A           | B          | C           | D          | E         | F         |
|-------------|------------|-------------|------------|-----------|-----------|
| 11.3" [286] | 4.9" [125] | 10.6" [268] | 8.9" [225] | 2.0" [51] | 2.0" [51] |

AFRB N4, AFRX N4



| A           | B          | C           | D          | E         | F         |
|-------------|------------|-------------|------------|-----------|-----------|
| 13.0" [330] | 4.9" [125] | 10.3" [262] | 9.3" [235] | 3.4" [86] | 3.4" [86] |

On/Off (Encendido/Apagado), Muelle de retorno, 24...240 V



5 años garantía



## Datos técnicos

|                                |  |   |
|--------------------------------|--|---|
| <b>Datos eléctricos</b>        | Tensión nominal  | AC 24...240 V / DC 24...125 V   |
|                                | Frecuencia nominal                                       | 50/60 Hz  |
|                                | Rango de tensión nominal                                 | AC 19.2...264 V / DC 21.6...137.5 V   |
|                                | Consumo de energía en funcionamiento                     | 7 W   |
|                                | Consumo energía en reposo                                | 3.5 W   |
|                                | Conexión eléctrica                                       | Cable para dispositivos de 18 AWG, 3 ft [1 m], con conector de conducto NPT de 1/2"       |
|                                | Protección de sobrecarga                                 | electrónica giro completo 0...95°   |
| <b>Datos de funcionamiento</b> | Par de giro del motor                                    | 180 in-lb [20 Nm]   |
|                                | Sentido del movimiento del motor                         | seleccionable según montaje en sentido horario/antihorario                                |
|                                | Sentido de movimiento de la función de seguridad         | reversible con montaje en sentido horario/antihorario                                     |
|                                | Palanca  | Manivela hexagonal de 5 mm (Allen 3/16"), suministrada                                    |
|                                | Ángulo de giro   | 90°   |
|                                | Tiempo de giro (motor)                                   | 75 s / 90°  |
|                                | Tiempo de giro a prueba de fallos                        | <20 s   |
|                                | Nivel de ruido, motor                                    | 45 dB(A)  |
|                                | Nivel de ruido, función de protección a prueba de fallos | 62 dB(A)  |
| <b>Datos de seguridad</b>      | Indicador de posición                                    | Mecánicos   |
|                                | Fuente de suministro eléctrico UL                        | Alimentación de clase 2   |
|                                | Grado de protección IEC/EN                               | IP66  |
|                                | Grado de protección NEMA/UL                              | NEMA 4X   |
|                                | Carcasa  | UL Enclosure Type 4X  |
|                                | Listado de agencias                                      | cULus acc. to UL60730-1A/-2-14, CAN/CSA E60730-1:02, CE acc. to 2014/30/EU and 2014/35/EU |
|                                | Norma de Calidad   | ISO 9001  |
|                                | Humedad ambiente   | Máx. 100% RH  |
|                                | Temperatura ambiente                                     | -22...122°F [-30...50°C]  |

**Datos técnicos**

|                           |  |  |
|---------------------------|--|--|
| <b>Datos de seguridad</b> | Nota de la temperatura ambiente  | -40...50 °C [104...122°F] para actuadores con calentador integrado |
|                           | Temperatura de almacenamiento  | -40...176°F [-40...80°C]   |
|                           | Nombre del edificio/Proyecto   | sin mantenimiento  |
| <b>Peso</b>               | Peso   | 6.6 lb [3.0 kg]  |
| <b>Materiales</b>         | Material de la carcasa   | Fundición de aluminio y carcasa de plástico                        |
| <b>Notas al pie</b>       | † Tensión de impulso nominal 800 V, tipo de acción 1.AA, grado de control de contaminación 3 |  |

**Piezas incluidas**

| Descripción  | Tipo      |
|--|-----------|
| Conector de conducto del cable 1/2"  | TF-CC US  |
| Llave 0.32 in y 0.39 in [8 mm y 10 mm]   | TOOL-06   |
| Soporte de montaje para AF..   | ZG-100    |
| Soporte de montaje para AFB(X) / NFB(X)  | ZG-101    |
| Soporte de montaje para AFB(X) / NFB(X)  | ZG-118    |
| Kit de montaje para instalación con pie de montaje   | ZG-AFB118 |
| Protección climática 13x8x6" [330x203x152 mm] (LxWxH)  | ZS-100    |
| Protección climática 406x213x102 mm [16x8-3/8x4"] (LxAxAl)   | ZS-150    |
| Carcasa resistente a explosiones 16x10x6.435" [406x254x164 mm] (LxWxH), UL y CSA, Clase I, zonas 1 y 2, grupos B, C, D, (NEMA 7), Clase III, ubicaciones peligrosas (clasificadas) | ZS-260    |
| Protección climática 17-1/4x8-3/4x5-1/2" [438x222x140 mm] (LxWxH), NEMA 4X, con soportes de montaje  | ZS-300    |

**Accesorios**

| Opción de accesorio de fábrica únicamente | Descripción                          | Tipo       |
|---|--------------------------------------|------------|
|   | Calentador, con termostato ajustable | ACT_PACK_H |
|   | Calentador, con termostato ajustable | ACT_PACK_Y |

**Instalación eléctrica**
**Colores de cable:**

1 = azul

2 = marrón

AC 24...240 V / DC 24...125 V,  
apertura/cierre
