



5 años garantía



## Datos técnicos

Datos de funcionamiento	Tamaño de la válvula	2" [50]
	Ruta de mam	agua fría o caliente, hasta 60% de glicol
	Rango de temp. del fluido (agua)	0...250°F [-18...120°C]
	Clasificación de presión corporal	400 psi
	Tipo de mime	200 psi
	Característica de caudal	igual porcentaje
	Nombre del edificio/Proyecto	sin mantenimiento
	Patrón de flujo	2 vías
	Tasa de fuga	0% para A – AB
	Rango de flujo controlable	75°
	Cv	240
	Sin disco caracterizado	TRUE
	Caudal Cv	Orificio A: según lo indicado en el cuadro Orificio B: 70% de A – AB Cv
Materiales	Cuerpo de la válvula	Cuerpo de latón niquelado
	Spindle	acero inoxidable
	Spindle seal	EPDM (lubricado)
	Asiento	PTFE
	Characterized disc	Sin disco (caudal completo)
	Conexión a tubería	Extremos con conexión hembra NPT
	Junta tórica	EPDM (lubricado)
	Bola	acero inoxidable
Suitable actuators	Non-Spring	ARB(X)
	Muelle	AFRB(X)

## Notas de seguridad



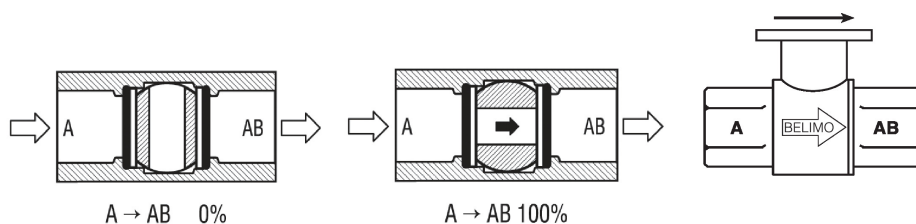
- ADVERTENCIA: Este producto puede exponerlo al plomo que es conocido en el estado de California como causante cáncer y daños reproductivos. Para obtener más información, visite [www.p65warnings.ca.gov](http://www.p65warnings.ca.gov)

## Características del producto

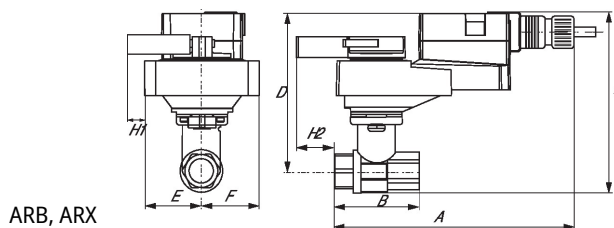
**Aplicación** Esta válvula se utiliza normalmente en unidades de tratamiento de aire en serpentines de calentamiento o enfriamiento, y serpentines de enfriamiento o calentamiento de unidades de fancoil. Algunas otras aplicaciones comunes incluyen ventiladores unitarios, bobinas de recalentamiento de caja VAV y bucles de derivación. Esta válvula es adecuada para su uso en un sistema hidrónico con flujo variable.

**Detalles de flujo / montaje**

Las válvulas de dos vías se deben instalar con el disco en dirección opuesta al flujo.


**Dibujos dimensionales**
**Dibujos dimensionales**

ARB, ARX



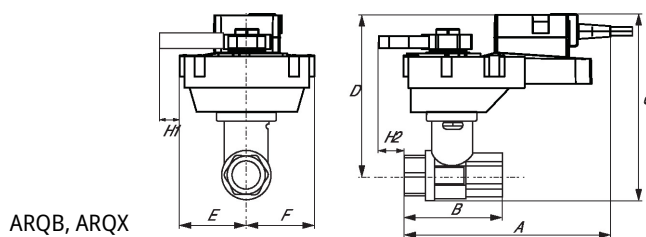
A	B	C	D	E	F	H1
10.2" [260]	4.9" [125]	7.7" [196]	6.0" [152]	1.7" [44]	1.7" [44]	1.2" [30]

ARB N4, ARX N4, NRB N4, NRX N4



A	B	C	D	E	F
11.4" [289]	4.9" [125]	9.8" [249]	7.6" [194]	3.1" [80]	3.1" [80]

ARQB, ARQX



A	B	C	D	E	F	H1	H2
9.9" [251]	4.9" [125]	7.5" [191]	6.1" [155]	2.3" [58]	2.3" [58]	0.8" [20]	0.6" [15]

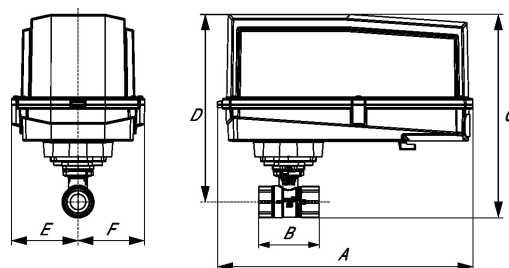
AFRB, AFRXAFRB, AFRX



A	B	C	D	E	F
11.3" [286]	4.9" [125]	10.6" [268]	8.9" [225]	2.0" [51]	2.0" [51]

AFRB N4, AFRX N4

AFRB N4, AFRX N4



A	B	C	D	E	F
13.0" [330]	4.9" [125]	10,3" [262]	9.3" [235]	3.4" [86]	3,4" [86]



5 años garantía


**Datos técnicos**

<b>Datos eléctricos</b>	Tensión nominal	CA 24...240 V / CD 24...125 V
	Frecuencia nominal	50/60 Hz
	Consumo de energía en funcionamiento	7 W
	Consumo energía en reposo	3.5 W
	Canales de publicación (PIM)	18 VA
	Dimensionamiento del transformador	7 VA a AC 24 V (fuente de suministro eléctrico clase 2), 8.5 VA a AC 120 V, 18 VA a AC 240 V
	Contacto auxiliar	2 x SPDT, 3 A resistivo (0,5 A inductivo) a 250 V AC, uno ajustado a 10°, uno ajustable 10...90°
	Capacidad de conmutación de los contactos auxiliares	3 A resistivo (0,5 A inductivo) a 250 V AC
	Conexión eléctrica	(2) Cables para dispositivos de 18 GA con conectores de conducto de 1/2", 3 ft [1 m],
	Protección de sobrecarga	electrónica giro completo 0...95°
<b>Datos de funcionamiento</b>	Par de giro del motor	□
	Sentido del movimiento del motor	seleccionable según montaje en sentido horario/antihorario
	Sentido de movimiento de la función de seguridad	reversible con montaje en sentido horario/antihorario
	Palanca	Manivela hexagonal de 5 mm (Allen 3/16"), suministrada
	Ángulo de giro	90°
	Tiempo de giro (motor)	75 s
	Tiempo de giro a prueba de fallos	<20 s
	Nivel de ruido, motor	45 dB(A)
	Nivel de ruido, función de protección a prueba de fallas	62 dB(A)
	Indicador de posición	Mecánicos
<b>Datos de seguridad</b>	Grado de protección IEC/EN	IP54
	Grado de protección NEMA/UL	NEMA 2 UL Enclosure Type 2
	Listado de agencias	cULus acc. to UL60730-1A/-2-14, CAN/CSA E60730-1:02, CE acc. to 2014/30/EU and 2014/35/EU; Listed to UL 2043 - suitable for use in air plenums per Section 300.22(c) of the NEC and Section 602.2 of the IMC
	Norma de Calidad	ISO 9001
	Temperatura ambiente	-22...122°F [-30...50°C]
	Temperatura de almacenamiento	-40...176°F [-40...80°C]
	Humedad ambiente	máx. 95% h.r., sin condensación
	Nombre del edificio/Proyecto	sin mantenimiento








Peso

Peso

5.7 lb [2.6 kg]

## Instalacion electrica

### Notas de instalación

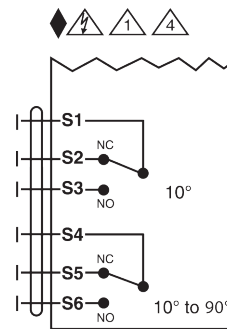
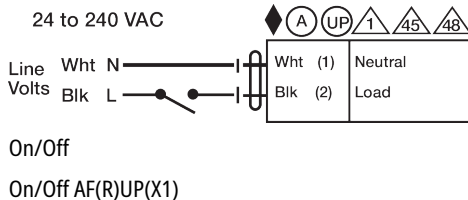
-  Los actuadores con cables de electrodomésticos están numerados.
-  Los modelos de fuente de alimentación universal (UP) pueden suministrarse con 24 VAC hasta 240 VAC, o 24 VDC hasta 125 VDC.
-  Proporcione protección contra sobrecargas y desconecte según sea necesario.
-  Dos interruptores auxiliares integrados (2x SPDT), para indicación de posición final, control de bloqueo, arranque del ventilador, etc.
-  Los actuadores se pueden alimentar en paralelo. Debe tenerse en cuenta el consumo de energía.
-  Cableado paralelo requerido para aplicaciones en tándem.
-  Cumple con los requisitos de cULus sin necesidad de una conexión a tierra eléctrica.

### ¡Advertencia! Componentes eléctricos activos!

Durante la instalación, prueba, servicio y resolución de problemas de este producto, puede ser necesario trabajar con componentes eléctricos energizados. Haga que un electricista con licencia calificado u otra persona que haya recibido la capacitación adecuada en el manejo de componentes eléctricos activos realice estas tareas. No seguir todas las precauciones de seguridad eléctrica cuando se expone a componentes eléctricos energizados podría provocar la muerte o lesiones graves.



Aplique solo voltaje de línea de CA o solo voltaje UL-Clase 2 a los terminales de los interruptores auxiliares. No se permite el funcionamiento mixto o combinado de voltaje de línea / voltaje extra bajo de seguridad.



Interruptores Auxiliares

Interruptores aux. Todos AF/NF