



La imagen puede diferir del producto



5 años garantía



Resumen de tipos

| Tipo | DN |
|-------|-----------|
| B313B | 1/2" [15] |

Datos técnicos

| | | |
|-------------------------|--|---|
| Datos de funcionamiento | Tamaño de válvula [mm] | 0.5" [15] |
| | Ruta de mam | agua fría o caliente, hasta 60% de glicol |
| | Rango de temp. del fluido (agua) | 0...250°F [-18...120°C] |
| | Clasificación de presión corporal | 600 psi |
| | Presión de cierre Δps | 200 psi |
| | Caudal | Orificio A: según lo indicado en el cuadro Orificio B: 70% de A – AB Cv |
| | Característica de flujo | Orificio A igual porcentaje, orificio B modificado para un flujo constante en el orificio común |
| | Tasa de fuga | 0% para A – AB, <2.0% para B – AB |
| | Conexión a tubería | Rosca interna NPT (hembra) |
| | Nombre del edificio/Proyecto | sin mantenimiento |
| | Patrón de flujo | 3 vías Mezcladora / Divergente |
| | Rango de flujo controlable | 75° |
| | Cv | 4.7 |
| Materiales | Cuerpo de la válvula | cuerpo de latón niquelado |
| | Eje | latón niquelado |
| | Sello del eje | EPDM (lubricado) |
| | Asiento | PTFE |
| | Disco caracterizado | TEFZEL® |
| | Junta tórica | EPDM (lubricado) |
| | Bola | latón cromado |
| Suitable actuators | Sin función de protección a prueba de fallas | TR LRB(X) |
| | Muelle | TFRB(X) LF |

Notas de seguridad



- ADVERTENCIA: Este producto puede exponerlo al plomo que es conocido en el estado de California como causante cáncer y daños reproductivos. Para obtener más información, visite www.p65warnings.ca.gov

Características del producto

Aplicación Esta válvula se utiliza normalmente en unidades de manejadoras de aire y unidades de fancoil. Algunas otras aplicaciones comunes incluyen ventiladores unitarios, serpentines de recalentamiento de caja VAV y circuitos con derivación o bypass. Esta válvula es adecuada para su uso en un sistema hidráulico con caudal variable o constante.

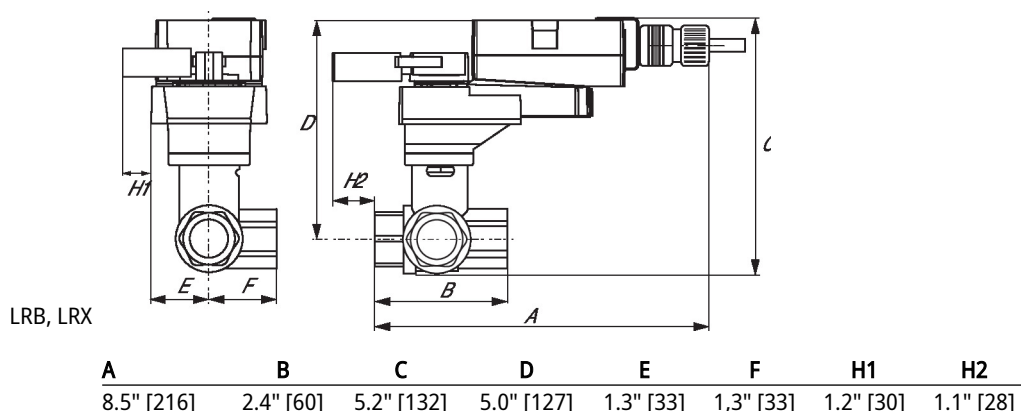
Detalles de flujo / montaje

This valve is not suitable for use as a change over valve.

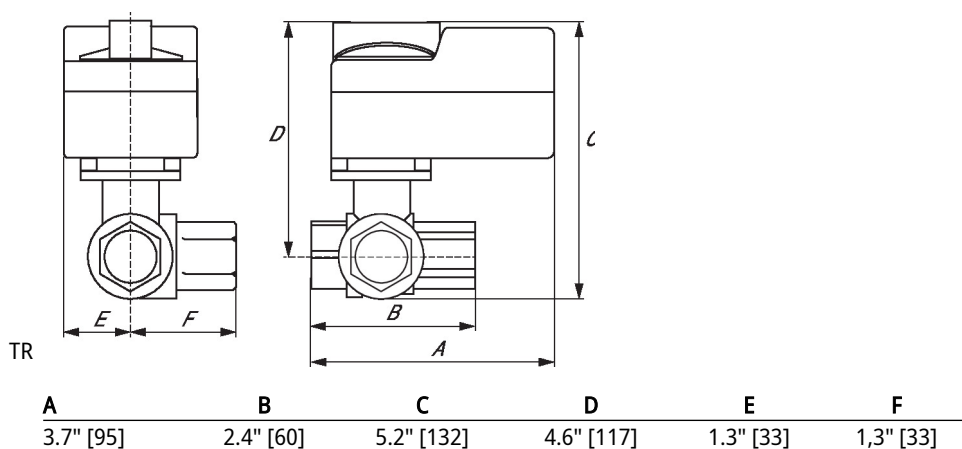

Dibujos dimensionales

| Tipo | DN | Peso |
|-------|-----------|-------------------|
| B313B | 1/2" [15] | 0.72 lb [0.33 kg] |

LRB, LRX

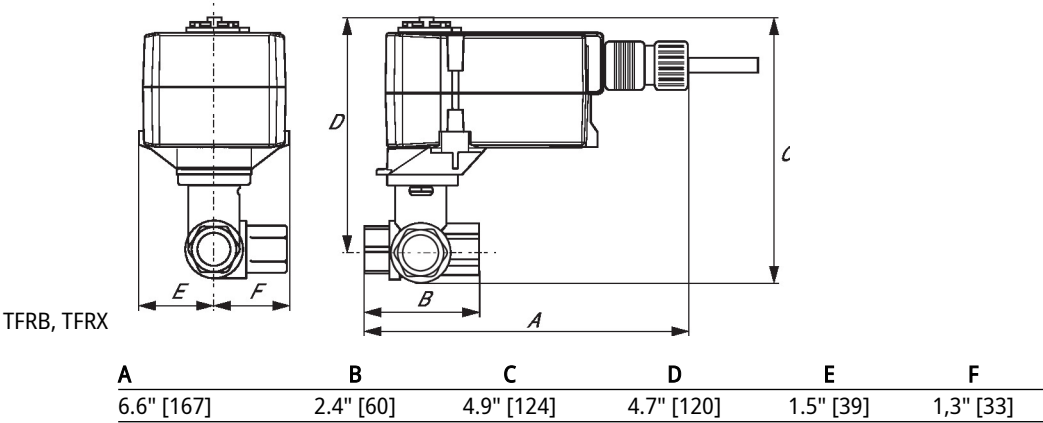


TR

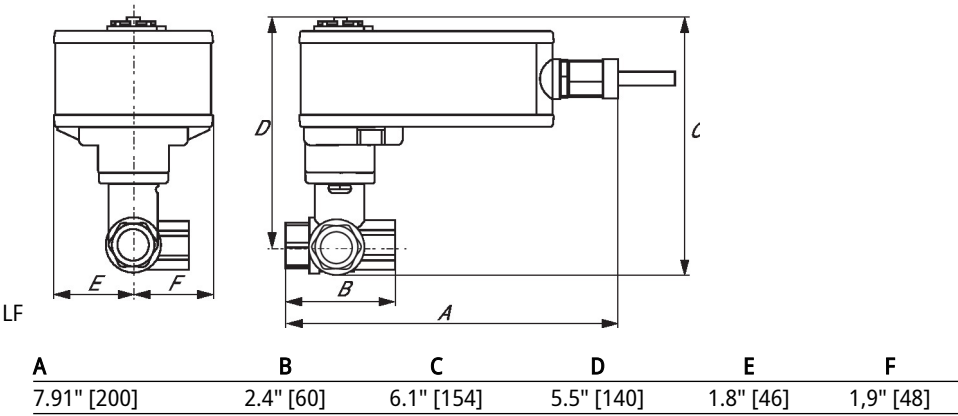


Dibujos dimensionales

TFRB, TFRX



LF



On/Off (Encendido/Apagado), Muelle de retorno, 24 V



5 años garantía



Datos técnicos

| | | |
|-------------------------|--|---|
| Datos eléctricos | Tensión nominal | AC/DC 24 V |
| | Frecuencia nominal | 50/60 Hz |
| | Rango de tensión nominal | AC 19.2...28.8 V / DC 21.6...28.8 V |
| | Consumo de energía en funcionamiento | 2.5 W |
| | Consumo energía en reposo | 1.3 W |
| | Transformer sizing | 5 VA |
| | Conexión eléctrica | Cable para dispositivos de 18 GA, 1 m, con conector de conducto de 1/2" |
| | Protección de sobrecarga | electrónica giro completo 0...95° |
| Datos de funcionamiento | Par de giro del motor | □ |
| | Nota sobre la señal de salida U | Sin Retroalimentación |
| | Sentido del movimiento del motor | seleccionable según montaje en sentido horario/antihorario |
| | Sentido de movimiento de la función de seguridad | reversible con montaje en sentido horario/antihorario |
| | Ángulo de giro | Máx. 95° |
| | Tiempo de giro (motor) | 75 s |
| | Tiempo de giro a prueba de fallos | <75 s @ 20°C |
| | Nivel de ruido, motor | 50 dB(A) |
| | Nivel de ruido, función de protección a prueba de fallos | 50 dB(A) |
| | Indicador de posición | Mecánicos |
| Datos de seguridad | Fuente de suministro eléctrico UL | Alimentación de clase 2 |
| | Grado de protección IEC/EN | IP42 |
| | Grado de protección NEMA/UL | NEMA 2 |
| | Recinto | UL Enclosure Type 2 |
| | Listado de agencias | cULus acc. to UL60730-1A/-2-14, CAN/CSA E60730-1:02, CE acc. to 2014/30/EU |
| | Norma de Calidad | ISO 9001 |
| | UL 2043 Compliant | Adecuado para su uso en cámaras de aire según la Sección 300.22(C) de la NEC y la Sección 602 de la IMC |
| | Humedad ambiente | Máx. 95% RH, sin condensación |
| | Temperatura ambiente | -22...122°F [-30...50°C] |
| | Temperatura de almacenamiento | -40...176°F [-40...80°C] |
| | Nombre del edificio/Proyecto | sin mantenimiento |

Datos técnicos

| | | |
|---------------------|--|------------------|
| Peso | Peso | 1.2 lb [0.56 kg] |
| Materiales | Material de la carcasa | UL94-5VA |
| Notas al pie | † Tensión de impulso nominal 800 V, tipo de acción 1.AA, grado de control de contaminación 3 | |

Instalacion electrica

✂ Notas de instalación

- Ⓐ Los actuadores con cables de electrodomésticos están numerados.
- ⚠ 1 Proporcione protección contra sobrecargas y desconecte según sea necesario.
- ⚠ 2 Los actuadores pueden conectarse en paralelo. El consumo eléctrico y la impedancia de entrada deben ser respetados.
- ⚠ 3 Los actuadores también pueden estar alimentados por DC 24V.
- ◆ Cumple con los requisitos de cULus sin necesidad de una conexión a tierra eléctrica.
- ⚠ 1 **¡Advertencia! ¡Componentes eléctricos con corriente!**
Durante la instalación, prueba, servicio y resolución de problemas de este producto, puede ser necesario trabajar con componentes eléctricos energizados. Haga que un electricista con licencia calificado u otra persona que haya recibido la capacitación adecuada en el manejo de componentes eléctricos activos realice estas tareas. No seguir todas las precauciones de seguridad eléctrica cuando se expone a componentes eléctricos energizados podría provocar la muerte o lesiones graves.

Esquema de conexionado

Encendido apagado

