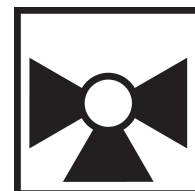




La imagen puede diferir del producto



5 años garantía



## Resumen de tipos

| Tipo  | DN        |
|-------|-----------|
| B318B | 3/4" [20] |

## Datos técnicos

|                         |  |   |
|-------------------------|--|---|
| Datos de funcionamiento | Tamaño de válvula [mm]                       | 0.75" [20]  |
|                         | Ruta de mam                                  | agua fría o caliente, hasta 60% de glicol   |
|                         | Rango de temp. del fluido (agua)             | 0...250°F [-18...120°C]   |
|                         | Clasificación de presión corporal            | 600 psi   |
|                         | Presión de cierre Δps                        | 200 psi   |
|                         | Caudal                                       | Orificio A: según lo indicado en el cuadro<br>Orificio B: 70% de A – AB Cv                      |
|                         | Característica de flujo                      | Orificio A igual porcentaje, orificio B modificado para un flujo constante en el orificio común |
|                         | Tasa de fuga                                 | 0% para A – AB, <2.0% para B – AB   |
|                         | Conexión a tubería                           | Rosca interna<br>NPT (hembra)   |
|                         | Nombre del edificio/Proyecto                 | sin mantenimiento   |
|                         | Patrón de flujo                              | 3 vías Mezcladora / Divergente  |
|                         | Rango de flujo controlable                   | 75°   |
|                         | Cv   | 7.4   |
| Materiales              | Cuerpo de la válvula                         | cuerpo de latón niquelado   |
|                         | Eje  | latón niquelado   |
|                         | Sello del eje                                | EPDM (lubricado)  |
|                         | Asiento                                      | PTFE  |
|                         | Disco caracterizado                          | TEFZEL®   |
|                         | Junta tórica                                 | EPDM (lubricado)  |
| Suitable actuators      | Bola   | latón cromado   |
|                         | Sin función de protección a prueba de fallas | TR<br>LRB(X)  |
|                         | Muelle                                       | TFRB(X)<br>LF   |

## Notas de seguridad



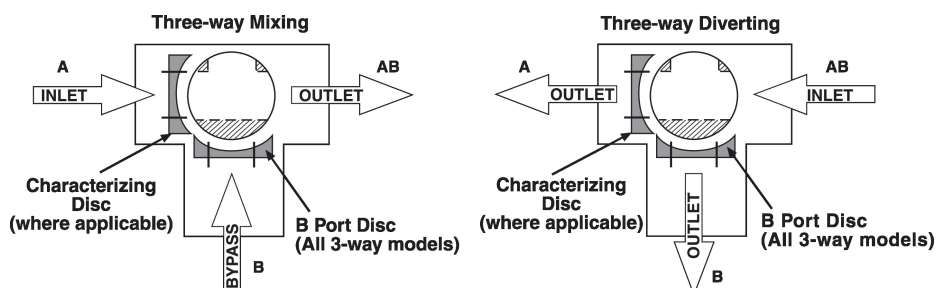
- ADVERTENCIA: Este producto puede exponerlo al plomo que es conocido en el estado de California como causante cáncer y daños reproductivos. Para obtener más información, visite [www.p65warnings.ca.gov](http://www.p65warnings.ca.gov)

**Características del producto**

**Aplicación** Esta válvula se utiliza normalmente en unidades de manejadoras de aire y unidades de fancoil. Algunas otras aplicaciones comunes incluyen ventiladores unitarios, serpentines de recalentamiento de caja VAV y circuitos con derivación o bypass. Esta válvula es adecuada para su uso en un sistema hidráulico con caudal variable o constante.

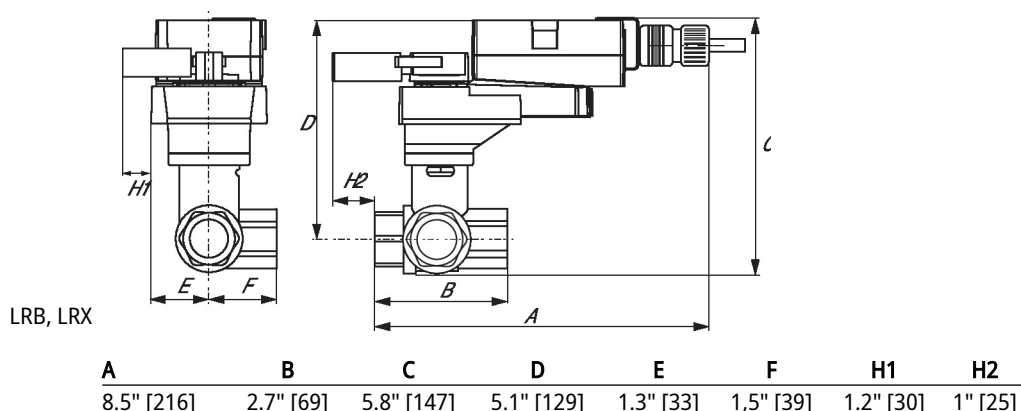
**Detalles de flujo / montaje**

This valve is not suitable for use as a change over valve.

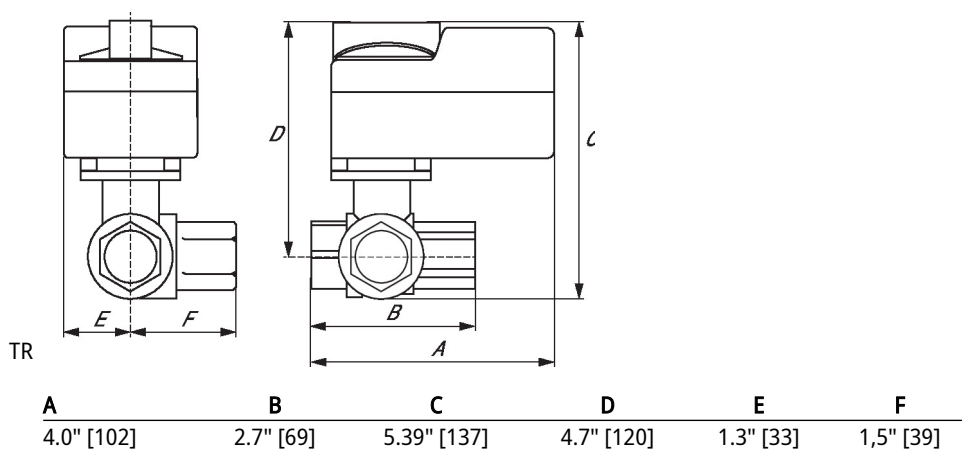

**Dibujos dimensionales**

| Tipo  | DN        | Peso              |
|-------|-----------|-------------------|
| B318B | 3/4" [20] | 0.87 lb [0.40 kg] |

LRB, LRX

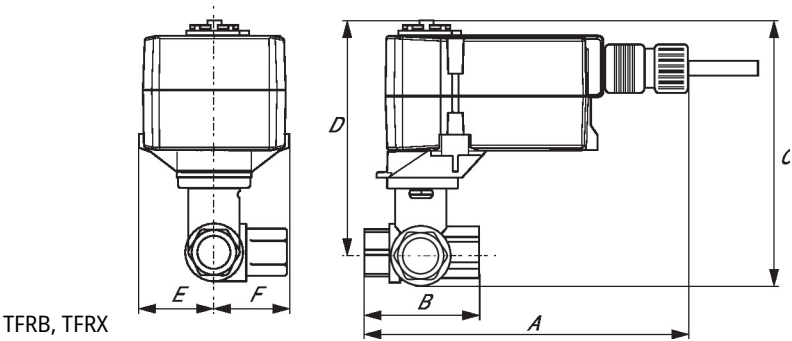


TR



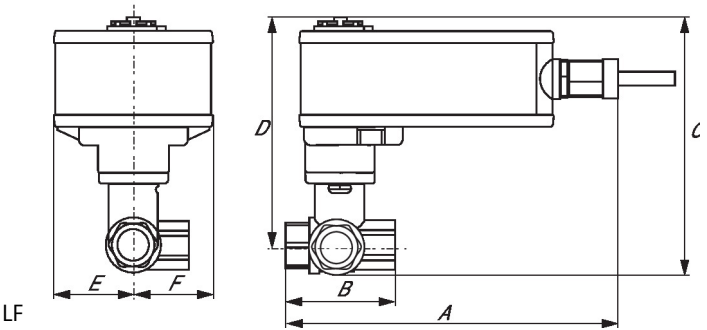
Dibujos dimensionales

TFRB, TFRX



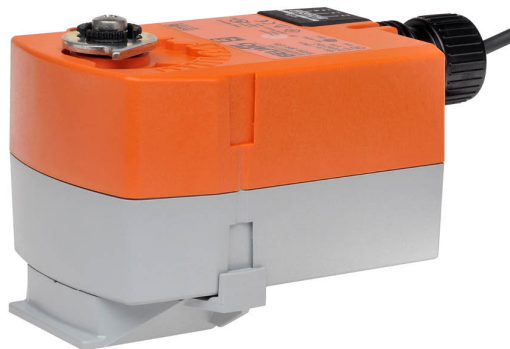
| A          | B         | C          | D          | E         | F         |
|------------|-----------|------------|------------|-----------|-----------|
| 7.0" [178] | 2.7" [69] | 5.5" [139] | 4.8" [122] | 1.5" [39] | 1.5" [39] |

LF



| A          | B         | C          | D          | E         | F         |
|------------|-----------|------------|------------|-----------|-----------|
| 8.6" [218] | 2.7" [69] | 6.3" [159] | 5.6" [142] | 1.8" [46] | 1.9" [48] |

On/Off (Encendido/Apagado), Muelle de retorno, 24 V



5 años garantía



## Datos técnicos

|                                |  |   |
|--------------------------------|--|---|
| <b>Datos eléctricos</b>        | Tensión nominal  | AC/DC 24 V  |
|                                | Frecuencia nominal                                       | 50/60 Hz  |
|                                | Rango de tensión nominal                                 | AC 19.2...28.8 V / DC 21.6...28.8 V   |
|                                | Consumo de energía en funcionamiento                     | 2 W   |
|                                | Consumo energía en reposo                                | 1.3 W   |
|                                | Transformer sizing                                       | 5 VA  |
|                                | Contacto auxiliar  | 1 x SPDT, 1 mA...3 A (0.5 A inductivo), DC 5 V...AC 250 V, ajustable 0...95°                            |
|                                | Capacidad de conmutación de los contactos auxiliares     | 1 mA...3 A (0.5 A inductivo), DC 5 V...AC 250 V   |
|                                | Conexión eléctrica                                       | (2) Cables para dispositivos de 18 GA, 1 m, con conectores de conducto de 1/2"                          |
|                                | Protección de sobrecarga                                 | electrónica giro completo 0...95°   |
| <b>Datos de funcionamiento</b> | Par de giro del motor                                    | □   |
|                                | Nota sobre la señal de salida U                          | Sin Retroalimentación   |
|                                | Sentido del movimiento del motor                         | seleccionable según montaje en sentido horario/antihorario  |
|                                | Sentido de movimiento de la función de seguridad         | reversible con montaje en sentido horario/antihorario   |
|                                | Ángulo de giro   | Máx. 95°  |
|                                | Tiempo de giro (motor)                                   | 75 s  |
|                                | Tiempo de giro a prueba de fallos                        | <75 s   |
|                                | Nivel de ruido, motor                                    | 50 dB(A)  |
|                                | Nivel de ruido, función de protección a prueba de fallos | 50 dB(A)  |
|                                | Indicador de posición                                    | Mecánicos   |
| <b>Datos de seguridad</b>      | Fuente de suministro eléctrico UL                        | Alimentación de clase 2   |
|                                | Grado de protección IEC/EN                               | IP42  |
|                                | Grado de protección NEMA/UL                              | NEMA 2  |
|                                | Recinto  | UL Enclosure Type 2   |
|                                | Listado de agencias                                      | cULus acc. to UL60730-1A/-2-14, CAN/CSA E60730-1:02, CE acc. to 2014/30/EU                              |
|                                | Norma de Calidad   | ISO 9001  |
|                                | UL 2043 Compliant  | Adecuado para su uso en cámaras de aire según la Sección 300.22(C) de la NEC y la Sección 602 de la IMC |
|                                | Humedad ambiente   | Máx. 95% RH, sin condensación   |

## Datos técnicos

|                    |                               |                          |
|--------------------|-------------------------------|--------------------------|
| Datos de seguridad | Temperatura ambiente          | -22...122°F [-30...50°C] |
|                    | Temperatura de almacenamiento | -40...176°F [-40...80°C] |
|                    | Nombre del edificio/Proyecto  | sin mantenimiento        |
| Peso               | Peso                          | 1.6 lb [0.72 kg]         |
| Materiales         | Material de la carcasa        | UL94-5VA                 |

**Notas al pie** † Tensión de impulso nominal 800 V, tipo de acción 1.AA, grado de control de contaminación 3

## Instalacion electrica

### ✂ Notas de instalación

- (A)** Los actuadores con cables de electrodomésticos están numerados.
- 1** Proporcione protección contra sobrecargas y desconecte según sea necesario.
- 2** Los actuadores pueden conectarse en paralelo. El consumo eléctrico y la impedancia de entrada deben ser respetados.
- 3** Los actuadores también pueden estar alimentados por DC 24V.
- 44** Un interruptor auxiliar incorporado (1x SPDT), para indicación de posición final, control de interbloqueo, arranque del ventilador, etc.
- ◆ Cumple con los requisitos de cULus sin necesidad de una conexión a tierra eléctrica.
- ⚠ ¡Advertencia! ¡Componentes eléctricos con corriente!**  
Durante la instalación, prueba, servicio y resolución de problemas de este producto, puede ser necesario trabajar con componentes eléctricos energizados. Haga que un electricista con licencia calificado u otra persona que haya recibido la capacitación adecuada en el manejo de componentes eléctricos activos realice estas tareas. No seguir todas las precauciones de seguridad eléctrica cuando se expone a componentes eléctricos energizados podría provocar la muerte o lesiones graves.
- ⚡** Aplique solo voltaje de línea de CA o solo voltaje UL-Clase 2 a los terminales de los interruptores auxiliares. No se permite el funcionamiento mixto o combinado de voltaje de línea / voltaje extra bajo de seguridad.

### Esquema de conexionado

Encendido apagado

