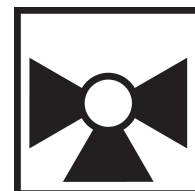




La imagen puede diferir del producto



5 años garantía



## Resumen de tipos

|             |           |
|-------------|-----------|
| <b>Tipo</b> | <b>DN</b> |
| B322        | 1" [25]   |

## Datos técnicos

|                                |  |   |
|--------------------------------|--|---|
| <b>Datos de funcionamiento</b> | Tamaño de válvula [mm]                       | 1" [25]   |
|                                | Ruta de mam                                  | agua fría o caliente, hasta 60% de glicol   |
|                                | Rango de temp. del fluido (agua)             | 0...250°F [-18...120°C]   |
|                                | Clasificación de presión corporal            | 600 psi   |
|                                | Presión de cierre Δps                        | 200 psi   |
|                                | Caudal                                       | Orificio A: según lo indicado en el cuadro<br>Orificio B: 70% de A – AB Cv                      |
|                                | Característica de flujo                      | Orificio A igual porcentaje, orificio B modificado para un flujo constante en el orificio común |
|                                | Tasa de fuga                                 | 0% para A – AB, <2.0% para B – AB   |
|                                | Conexión a tubería                           | Rosca interna<br>NPT (hembra)   |
|                                | Nombre del edificio/Proyecto                 | sin mantenimiento   |
|                                | Patrón de flujo                              | 3 vías Mezcladora / Divergente  |
|                                | Rango de flujo controlable                   | 75°   |
|                                | Cv   | 7.4   |
| <b>Materiales</b>              | Cuerpo de la válvula                         | cuerpo de latón niquelado   |
|                                | Eje  | acero inoxidable  |
|                                | Sello del eje                                | EPDM (lubricado)  |
|                                | Asiento                                      | PTFE  |
|                                | Disco caracterizado                          | TEFZEL®   |
|                                | Junta tórica                                 | EPDM (lubricado)  |
| <b>Suitable actuators</b>      | Bola   | acero inoxidable  |
|                                | Sin función de protección a prueba de fallas | LRB(X)<br>LRQB(X)<br>NRB(X) N4  |
|                                | Muelle                                       | LF  |

## Notas de seguridad



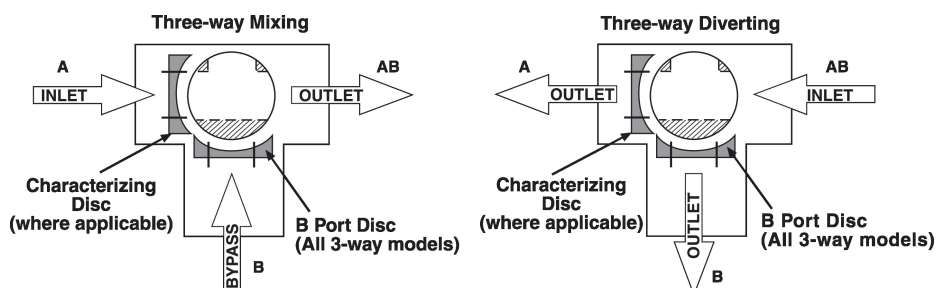
- ADVERTENCIA: Este producto puede exponerlo al plomo que es conocido en el estado de California como causante cáncer y daños reproductivos. Para obtener más información, visite [www.p65warnings.ca.gov](http://www.p65warnings.ca.gov)

## Características del producto

**Aplicación** Esta válvula se utiliza normalmente en unidades de manejadoras de aire y unidades de fancoil. Algunas otras aplicaciones comunes incluyen ventiladores unitarios, serpentines de recalentamiento de caja VAV y circuitos con derivación o bypass. Esta válvula es adecuada para su uso en un sistema hidráulico con caudal variable o constante.

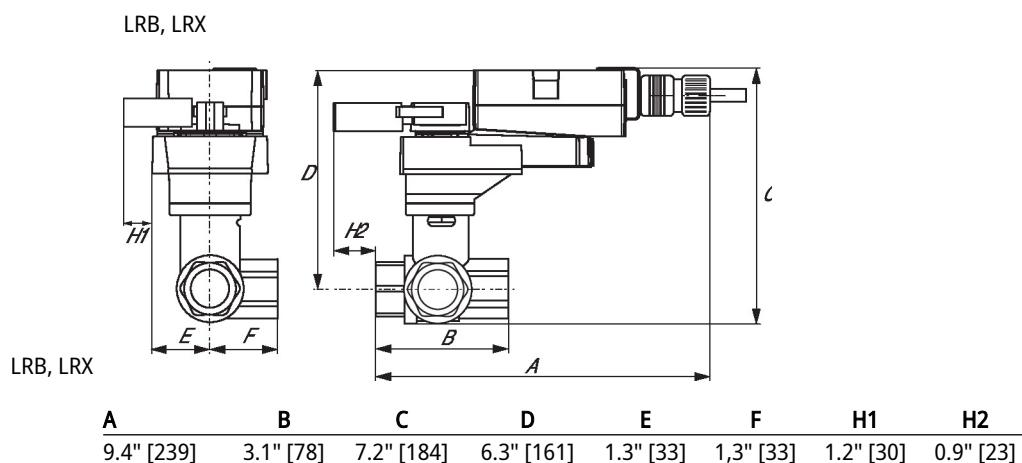
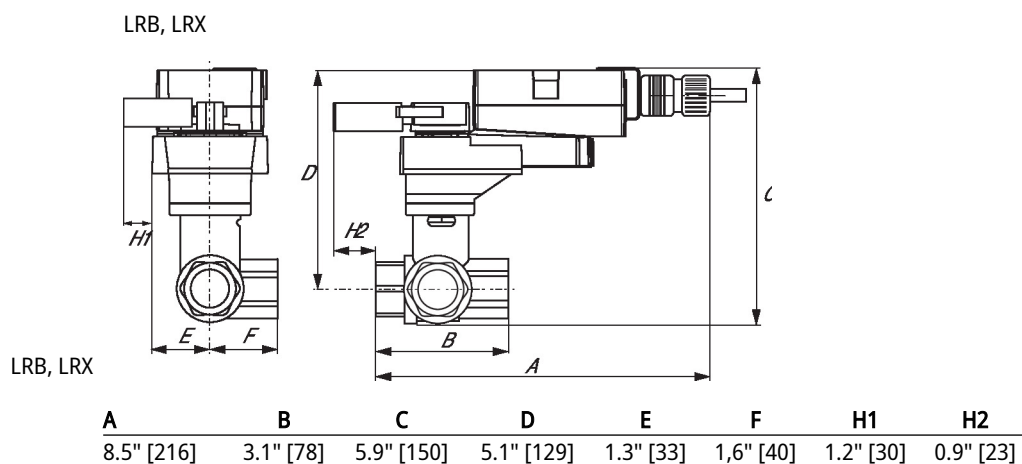
## Detalles de flujo / montaje

This valve is not suitable for use as a change over valve.



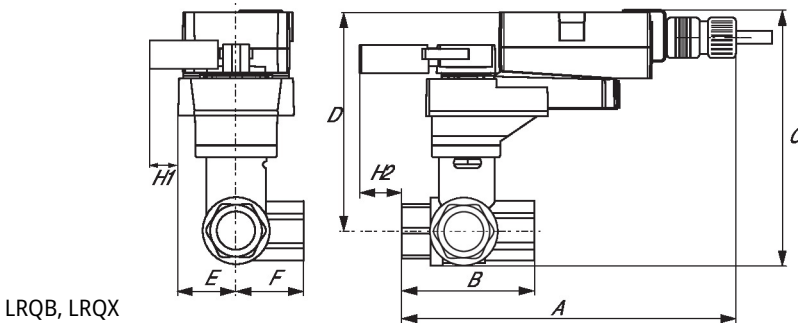
## Dibujos dimensionales

| Tipo | DN      | Peso             |
|------|---------|------------------|
| B322 | 1" [25] | 1.3 lb [0.58 kg] |



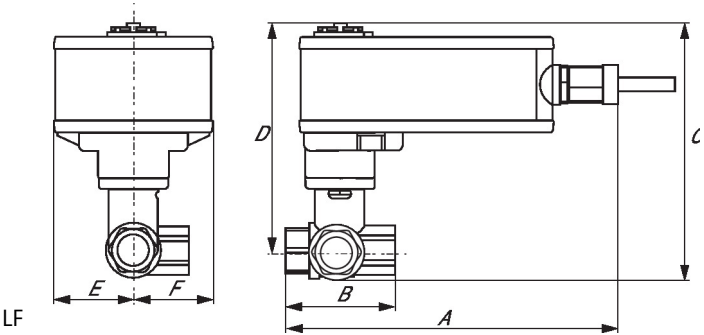
Dibujos dimensionales

LRQB, LRQX



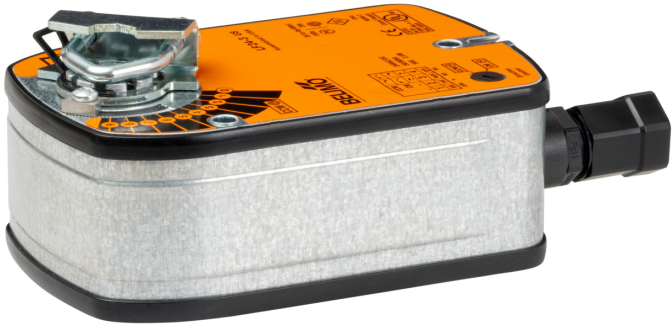
| A          | B         | C          | D          | E         | F         | H1        | H2      |
|------------|-----------|------------|------------|-----------|-----------|-----------|---------|
| 8.9" [226] | 3.1" [78] | 6.7" [169] | 5.6" [142] | 1.6" [40] | 1,6" [40] | 1.2" [30] | 1" [25] |

LF



| A          | B         | C          | D          | E         | F         |
|------------|-----------|------------|------------|-----------|-----------|
| 8.1" [206] | 3.1" [78] | 6.5" [165] | 5.6" [142] | 1.9" [48] | 1,9" [48] |

On/Off (Encendido/Apagado), Muelle de retorno, 120 V



5 años garantía



Datos técnicos

|                         |  |   |
|-------------------------|--|---|
| Datos eléctricos        | Tensión nominal  | AC 120 V  |
|                         | Frecuencia nominal                                       | 50/60 Hz  |
|                         | Rango de tensión nominal                                 | AC 96...132 V   |
|                         | Consumo de energía en funcionamiento                     | 5.5 W   |
|                         | Consumo energía en reposo                                | 3.5 W   |
|                         | Transformer sizing                                       | 7.5 VA  |
|                         | Contacto auxiliar  | 1x SPDT, 1 mA...3 A (0.5 A inductivo), DC 5 V...AC 250 V, ajustable 0...95°                             |
|                         | Capacidad de conmutación de los contactos auxiliares     | 1 mA...3 A (0.5 A inductivo), DC 5 V...AC 250 V   |
|                         | Conexión eléctrica                                       | (2) Cables para dispositivos de 18 GA, 3 ft [1 m], con conectores de conducto NPT de 1/2"               |
|                         | Protección de sobrecarga                                 | electrónica giro completo 0...95°   |
| Datos de funcionamiento | Sentido del movimiento del motor                         | se puede seleccionar con el interruptor 0/1   |
|                         | Sentido de movimiento de la función de seguridad         | reversible con montaje en sentido horario/antihorario   |
|                         | Ángulo de giro   | 90°   |
|                         | Tiempo de giro (motor)                                   | 75 s / 90°  |
|                         | Tiempo de giro a prueba de fallos                        | <25 s @ -4...122°F [-20...50°C], <60 s @ -22°F [-30°C]  |
|                         | Nivel de ruido, motor                                    | 50 dB(A)  |
|                         | Nivel de ruido, función de protección a prueba de fallos | 62 dB(A)  |
|                         | Indicador de posición                                    | Mecánicos   |
| Datos de seguridad      | Grado de protección IEC/EN                               | IP54  |
|                         | Grado de protección NEMA/UL                              | NEMA 2  |
|                         | Recinto  | UL Enclosure Type 2   |
|                         | Listado de agencias                                      | cULus según UL 873 y CAN/CSA C22.2 n.º 24-93  |
|                         | Norma de Calidad   | ISO 9001  |
|                         | UL 2043 Compliant  | Adecuado para su uso en cámaras de aire según la Sección 300.22(C) de la NEC y la Sección 602 de la IMC |
|                         | Humedad ambiente   | Máx. 95% RH, sin condensación   |

Datos técnicos

|                    |                               |                          |
|--------------------|-------------------------------|--------------------------|
| Datos de seguridad | Temperatura ambiente          | -22...122°F [-30...50°C] |
|                    | Temperatura de almacenamiento | -40...176°F [-40...80°C] |
|                    | Nombre del edificio/Proyecto  | sin mantenimiento        |
| Peso               | Peso                          | □                        |
| Materiales         | Material de la carcasa        | acero galvanizado        |

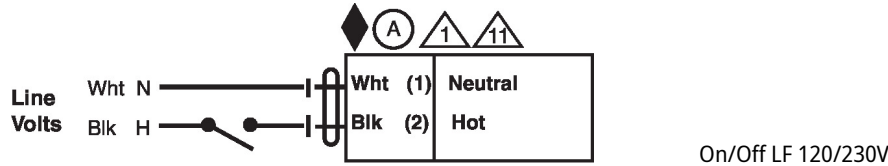
Notas al pie † Tensión de impulso nominal 800 V, tipo de acción 1.AA, grado de control de contaminación 3

Instalacion electrica

Notas de instalación

- Los actuadores con cables de electrodomésticos están numerados.
- Proporciona protección contra sobrecargas y desconexiones según se requieran.
- Si no están conectados mecánicamente, los actuadores pueden conectarse en paralelo. El consumo eléctrico y la impedancia de entrada deben ser respetados.
- Un interruptor auxiliar incorporado (1x SPDT), para indicación de posición final, control de bloqueo, arranque de ventilador, etc.
- Aplique solo voltaje de línea de CA o solo voltaje UL-Clase 2 a los terminales de los interruptores auxiliares. No se permite el funcionamiento mixto o combinado de voltaje de línea / voltaje extra bajo de seguridad.
- Cumple con los requisitos de cULus sin necesidad de una conexión a tierra eléctrica.
- ¡Advertencia! ¡Componentes eléctricos con corriente!**  
Durante la instalación, prueba, servicio y resolución de problemas de este producto, puede ser necesario trabajar con componentes eléctricos energizados. Haga que un electricista con licencia calificado u otra persona que haya recibido la capacitación adecuada en el manejo de componentes eléctricos activos realice estas tareas. No seguir todas las precauciones de seguridad eléctrica cuando se expone a componentes eléctricos energizados podría provocar la muerte o lesiones graves.

Esquema de conexionado  
On/Off



Interruptores Auxiliares

