



La imagen puede diferir del producto



5 años garantía



## Resumen de tipos

|             |           |
|-------------|-----------|
| <b>Tipo</b> | <b>DN</b> |
| B352        | 2" [50]   |

## Datos técnicos

|                                |  |   |
|--------------------------------|--|---|
| <b>Datos de funcionamiento</b> | Tamaño de válvula [mm]                       | 2" [50]   |
|                                | Ruta de mam                                  | agua fría o caliente, hasta 60% de glicol   |
|                                | Rango de temp. del fluido (agua)             | 0...250°F [-18...120°C]   |
|                                | Clasificación de presión corporal            | 400 psi   |
|                                | Presión de cierre Δps                        | 200 psi   |
|                                | Caudal                                       | Orificio A: según lo indicado en el cuadro<br>Orificio B: 70% de A – AB Cv                      |
|                                | Característica de flujo                      | Orificio A igual porcentaje, orificio B modificado para un flujo constante en el orificio común |
|                                | Tasa de fuga                                 | 0% para A – AB, <2.0% para B – AB   |
|                                | Conexión a tubería                           | Rosca interna<br>NPT (hembra)   |
|                                | Nombre del edificio/Proyecto                 | sin mantenimiento   |
|                                | Patrón de flujo                              | 3 vías Mezcladora / Divergente  |
|                                | Rango de flujo controlable                   | 75°   |
|                                | Cv   | 83  |
| <b>Materiales</b>              | Cuerpo de la válvula                         | cuerpo de latón niquelado   |
|                                | Eje  | acero inoxidable  |
|                                | Sello del eje                                | EPDM (lubricado)  |
|                                | Asiento                                      | PTFE  |
|                                | Disco caracterizado                          | Acero inoxidable  |
|                                | Junta tórica                                 | EPDM (lubricado)  |
| <b>Suitable actuators</b>      | Bola   | acero inoxidable  |
|                                | Sin función de protección a prueba de fallas | ARB(X)<br>ARQB(X)<br>ARB(X) N4  |
|                                | Muelle                                       | AFRB(X)   |

## Notas de seguridad



- ADVERTENCIA: Este producto puede exponerlo al plomo que es conocido en el estado de California como causante cáncer y daños reproductivos. Para obtener más información, visite [www.p65warnings.ca.gov](http://www.p65warnings.ca.gov)

## Características del producto

**Aplicación** Esta válvula se utiliza normalmente en unidades de manejadoras de aire y unidades de fancoil. Algunas otras aplicaciones comunes incluyen ventiladores unitarios, serpentines de recalentamiento de caja VAV y circuitos con derivación o bypass. Esta válvula es adecuada para su uso en un sistema hidráulico con caudal variable o constante.

## Detalles de flujo / montaje

This valve is not suitable for use as a change over valve.



## Dibujos dimensionales

| Tipo | DN      | Peso            |
|------|---------|-----------------|
| B352 | 2" [50] | 5.5 lb [2.5 kg] |

ARB, ARX



ARB N4, ARX N4



## Dibujos dimensionales

ARQB, ARQX



| A          | B          | C          | D          | E         | F         | H1        | H2        |
|------------|------------|------------|------------|-----------|-----------|-----------|-----------|
| 9.9" [251] | 4.9" [125] | 8.3" [211] | 6.6" [168] | 2.3" [58] | 2.6" [66] | 0.8" [20] | 0.6" [15] |

AFRB, AFRX



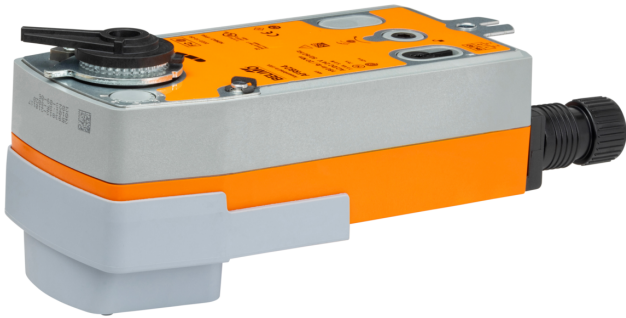
| A           | B          | C          | D          | E         | F         |
|-------------|------------|------------|------------|-----------|-----------|
| 11.3" [286] | 4.9" [125] | 8.3" [211] | 6.6" [168] | 2.6" [66] | 2.6" [66] |

AFRB N4, AFRX N4



| A           | B          | C           | D          | E         | F         |
|-------------|------------|-------------|------------|-----------|-----------|
| 13.0" [330] | 4.9" [125] | 11.8" [300] | 9.9" [251] | 3.7" [95] | 3.7" [95] |

On/Off (Encendido/Apagado), Muelle de  
retorno, 24 V



5 años garantía



Datos técnicos

|                         |  |   |
|-------------------------|--|---|
| Datos eléctricos        | Tensión nominal  | AC/DC 24 V  |
|                         | Frecuencia nominal                                       | 50/60 Hz  |
|                         | Rango de tensión nominal                                 | AC 19.2...28.8 V / DC 21.6...28.8 V   |
|                         | Consumo de energía en funcionamiento                     | 5 W   |
|                         | Consumo energía en reposo                                | 2.5 W   |
|                         | Transformer sizing                                       | 7.5 VA  |
|                         | Conexión eléctrica                                       | Cables plenum o para dispositivos de 18 GA, 3 ft [1 m], 10 ft [3 m] o 16 ft [5 m], con o sin conector de conducto NPT de 1/2" |
| Datos de funcionamiento | Protección de sobrecarga                                 | electrónica giro completo 0...95°   |
|                         | Par de giro del motor                                    | □   |
|                         | Sentido del movimiento del motor                         | seleccionable según montaje en sentido horario/antihorario  |
|                         | Sentido de movimiento de la función de seguridad         | reversible con montaje en sentido horario/antihorario   |
|                         | Palanca  | Manivela hexagonal de 5 mm (Allen 3/16"), suministrada  |
|                         | Ángulo de giro   | 90°   |
|                         | Tiempo de giro (motor)                                   | 75 s / 90°  |
|                         | Tiempo de giro a prueba de fallos                        | <20 s @ 20°C  |
|                         | Nivel de ruido, motor                                    | 45 dB(A)  |
|                         | Nivel de ruido, función de protección a prueba de fallos | 62 dB(A)  |
|                         | Indicador de posición                                    | Mecánicos   |
| Datos de seguridad      | Fuente de suministro eléctrico UL                        | Alimentación de clase 2   |
|                         | Grado de protección IEC/EN                               | IP54  |
|                         | Grado de protección NEMA/UL                              | NEMA 2  |
|                         | Recinto  | UL Enclosure Type 2   |
|                         | Listado de agencias                                      | cULus según UL60730-1A/-2-14, CAN/CSA E60730-1:02<br>CE según 2014/30/EU y 2014/35/EU   |
|                         | Norma de Calidad   | ISO 9001  |
|                         | UL 2043 Compliant  | Adecuado para su uso en cámaras de aire según la Sección 300.22(C) de la NEC y la Sección 602 de la IMC                       |
|                         | Humedad ambiente   | Máx. 95% RH, sin condensación   |
|                         | Temperatura ambiente                                     | -22...122°F [-30...50°C]  |

**Datos técnicos**

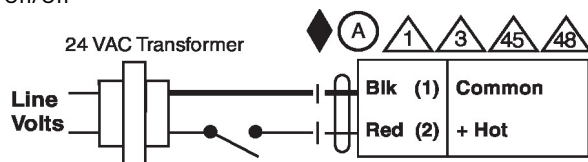
|                           |  |   |
|---------------------------|--|---|
| <b>Datos de seguridad</b> | Temperatura de almacenamiento  | -40...176°F [-40...80°C]                |
|                           | Nombre del edificio/Proyecto   | sin mantenimiento                       |
| <b>Peso</b>               | Peso   | 4.8 lb [2.2 kg]                         |
| <b>Materiales</b>         | Material de la carcasa   | Acero galvanizado y carcasa de plástico |
| <b>Notas al pie</b>       | † Tensión de impulso nominal 800 V, tipo de acción 1.AA, grado de control de contaminación 3 |   |

**Instalacion electrica**
**✂ Notas de instalación**

- (A)** Los actuadores con cables de electrodomésticos están numerados.
- 1** Proporciona protección contra sobrecargas y desconexiones según se requieran.
- 3** Los actuadores también pueden ser alimentados con DC 24 V.
- 45** Los actuadores se pueden alimentar en paralelo. Debe respetarse el consumo de energía.
- 48** Cableado paralelo requerido para aplicaciones en tandem.
- ◆ Cumple con los requisitos de cULus sin necesidad de una conexión a tierra eléctrica.
- ⚠ ¡Advertencia! ¡Componentes eléctricos con corriente!**  
Durante la instalación, prueba, servicio y resolución de problemas de este producto, puede ser necesario trabajar con componentes eléctricos energizados. Haga que un electricista con licencia calificado u otra persona que haya recibido la capacitación adecuada en el manejo de componentes eléctricos activos realice estas tareas. No seguir todas las precauciones de seguridad eléctrica cuando se expone a componentes eléctricos energizados podría provocar la muerte o lesiones graves.

**Esquema de conexionado**

On/Off



On/Off EF N2,AF(X1),AFR 24V