

## Válvula de Mariposa con Modelos Lug

- Disco Acero inoxidable 304
- Cierre estanco a las burbujas
- Asiento flexible
- Las dimensiones de lado a lado de la válvula cumplen la norma API 609 y MSS-SP-67.
- Completamente ensamblado y probado, listo para ser instalado



5 años garantía

## Resumen de tipos

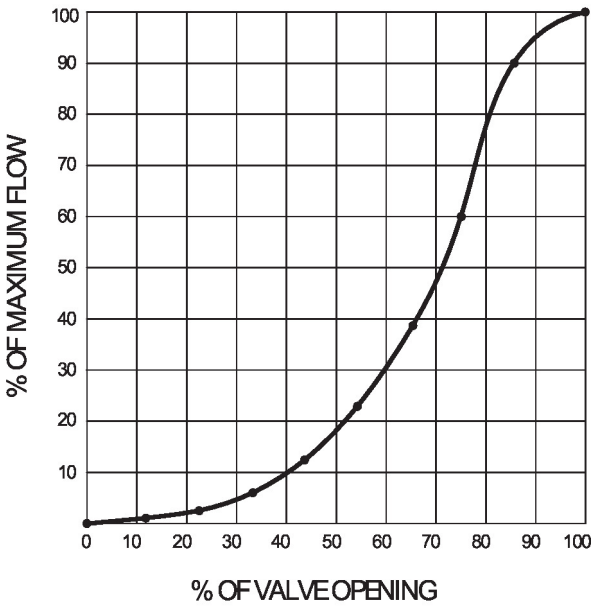
Tipo	DN
F650HD	50

## Datos técnicos

Datos de funcionamiento	Tamaño de válvula [mm]	2" [50]
	Ruta de mam	agua fría o caliente, hasta 60% de glicol
	Rango de temp. del fluido (agua)	-22...250°F [-30...120°C]
	Clasificación de presión corporal	Clase ANSI consistente con 125, 232 psi CWP
	Presión de cierre $\Delta p_s$	200 psi
	Característica de flujo	igual porcentaje modificado
	Tasa de fuga	Sello hermético, tasa de fuga A
	Nombre del edificio/Proyecto	sin mantenimiento
	Patrón de flujo	2 vías
	Rango de flujo controlable	Rotación de 90°
	Cv	115
	Maximum Velocity	12 FPS
	Lug threads	5/8-11 UNC
Materiales	Cuerpo de la válvula	Fundición de hierro dúctil ASTM A536
	Acabado del cuerpo	Recubrimiento de polvo epoxídico (azul RAL 5002)
	Eje	Acero inoxidable 416
	Sello del eje	EPDM (lubricado)
	Asiento	EPDM
	Conexión a tubería	para su uso con bridas ANSI clase 125/150
	Cojinete	RPTFE
	Disco	Acero inoxidable 304
Suitable actuators	Gear operator materials	Engranajes - acero endurecido
	Non-Spring	ARB(X) GRB(X)
	Muelle	AFRB(X)

Características del producto

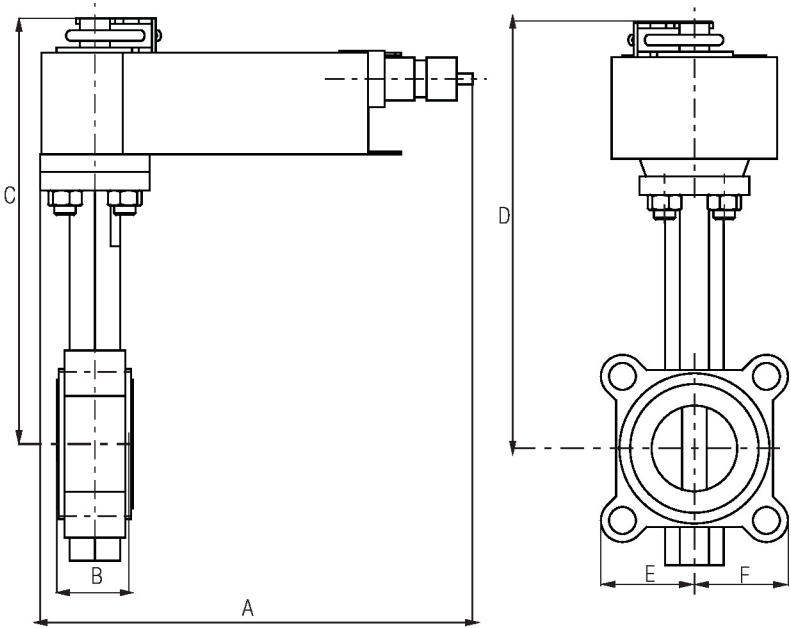
Detalles de flujo / montaje



Dibujos dimensionales

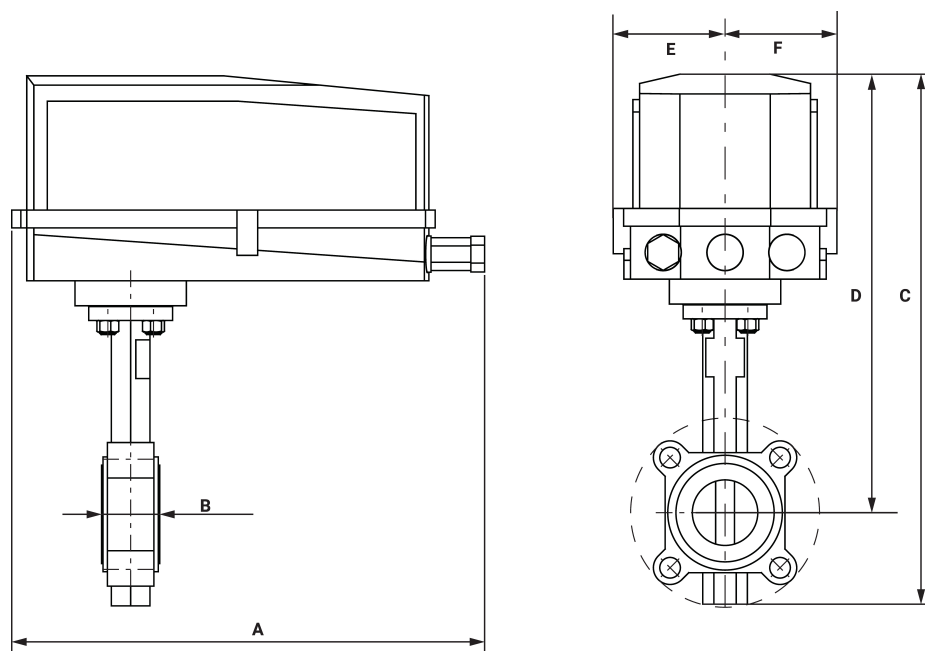
Tipo	DN	Peso
F650HD	50	5.3 lb [2.4 kg]

AFR



A	B	C	D	E	F	Number of Bolt Holes
10.1" [257]	1.8" [45]	12,3" [312]	9.5" [241]	2.9" [73]	2,9" [73]	4

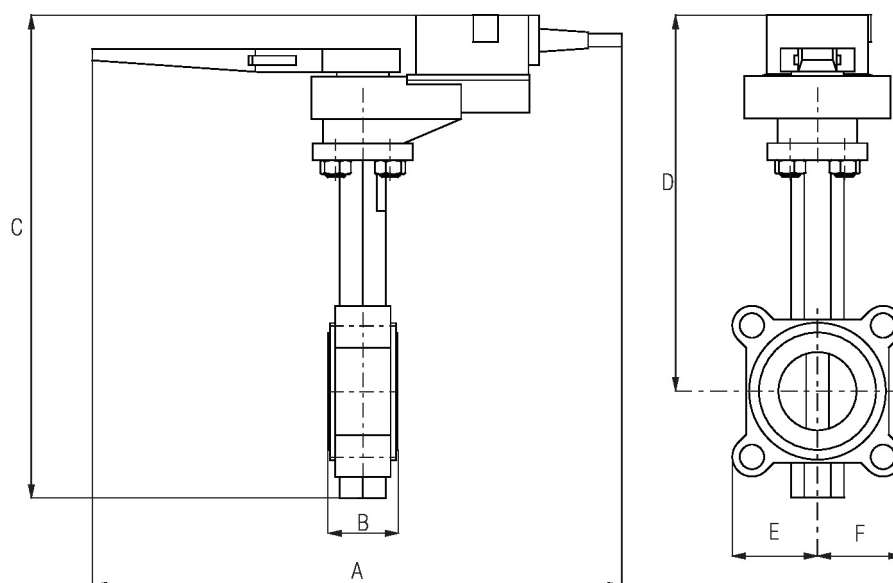
Válvula con actuador AF/GR N4



A	B	C	D	E	F	Number of Bolt Holes
14.5" [368]	1.8" [45]	16,1" [409]	13.3" [338]	3.4" [86]	3,4" [86]	4

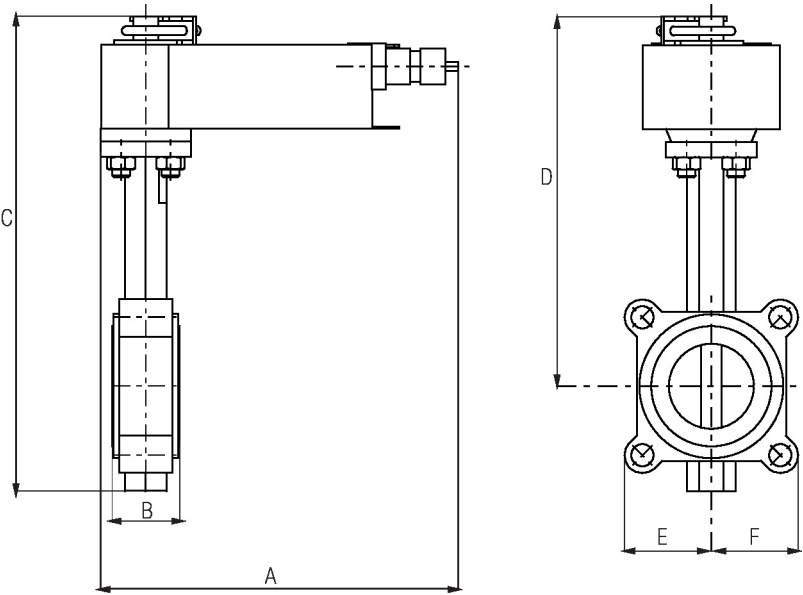
ARB/GRB

Válvula con actuador ARB/GRB



A	B	C	D	E	F	Number of Bolt Holes
14.6" [370]	1.8" [45]	12,4" [314]	9.7" [246]	2.9" [73]	2,9" [73]	4

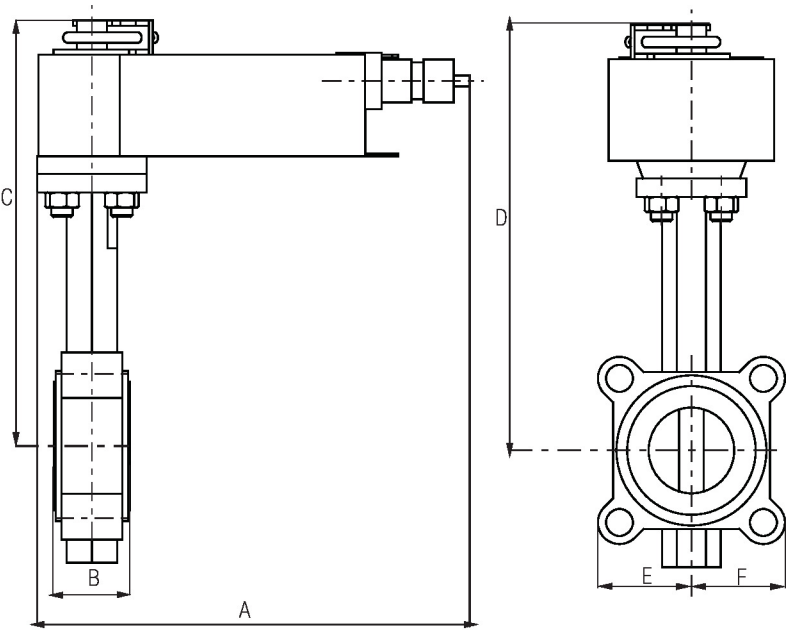
AFB/AFX



Válvula con actuador AFB/AFX

A	B	C	D	E	F	Number of Bolt Holes
10.1" [257]	1.8" [45]	15,1" [384]	12.4" [315]	2.9" [73]	2,9" [73]	4

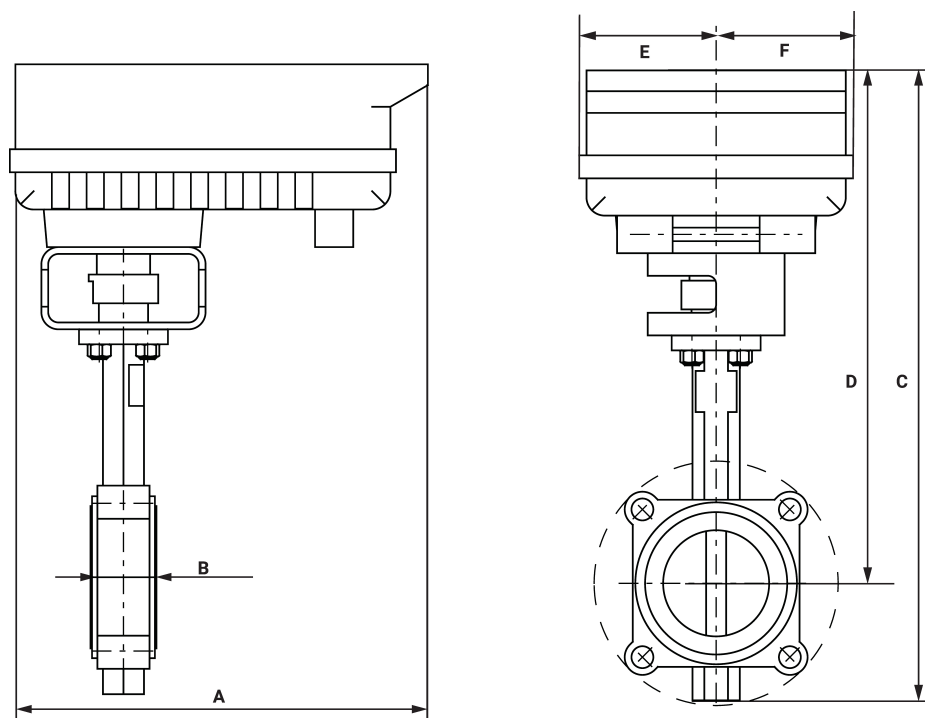
AMB/AMX



Válvula con actuador AMB/AMX

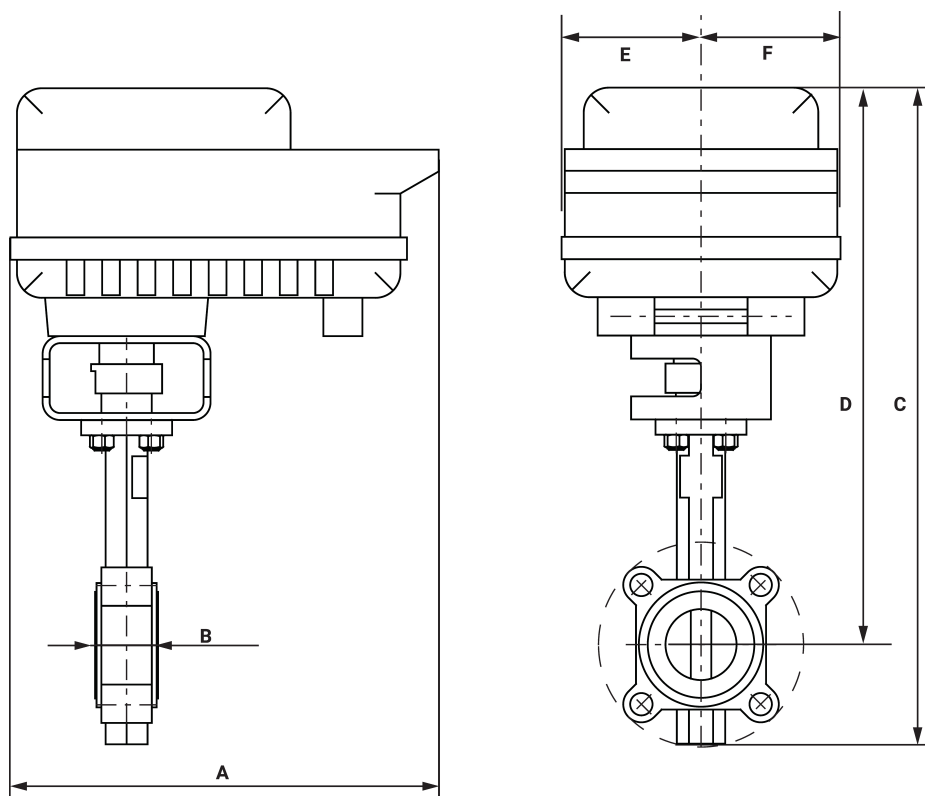
A	B	C	D	E	F	Number of Bolt Holes
8.3" [211]	1.8" [45]	15,1" [384]	12.4" [315]	2.9" [73]	2,9" [73]	4

Válvula con actuador PR



A	B	C	D	E	F	Number of Bolt Holes
12.0" [304]	1.8" [45]	16,7" [425]	13.9" [354]	3.9" [100]	3,9" [100]	4

Válvula con actuador PK



A	B	C	D	E	F	Number of Bolt Holes
12.0" [304]	1.8" [45]	18,5" [470]	15.7" [399]	3.9" [100]	3,9" [100]	4
A	B	C	D	E	F	Number of Bolt Holes
10.8" [275]	1.8" [45]	13,0" [330]	10.2" [260]	2.9" [73]	2,9" [73]	4



5 años garantía



## Datos técnicos








Datos eléctricos	Tensión nominal	AC 24...240 V / DC 24...125 V
	Frecuencia nominal	50/60 Hz
	Rango de tensión nominal	AC 19.2...264 V / DC 21.6...137.5 V
	Consumo de energía en funcionamiento	7 W
	Consumo energía en reposo	3.5 W
	Contacto auxiliar	2 x SPDT, 1 mA...3 A (0.5 A inductivo), DC 5 V...AC 250 V, uno ajustado a 10°, uno ajustable 10...90°
	Capacidad de conmutación de los contactos auxiliares	1 mA...3 A (0.5 A inductivo), DC 5 V...AC 250 V
	Conexión eléctrica	(2) Cables para dispositivos de 18 GA, 1 m, con conectores de conducto de 1/2"
	Protección de sobrecarga	electrónica giro completo 0...95°
Datos de funcionamiento	Par de giro del motor	□
	Sentido del movimiento del motor	seleccionable según montaje en sentido horario/antihorario
	Sentido de movimiento de la función de seguridad	reversible con montaje en sentido horario/antihorario
	Palanca	Manivela hexagonal de 5 mm (Allen 3/16"), suministrada
	Ángulo de giro	90°
	Tiempo de giro (motor)	75 s / 90°
	Tiempo de giro a prueba de fallos	<20 s
	Nivel de ruido, motor	45 dB(A)
	Nivel de ruido, función de protección a prueba de fallos	62 dB(A)
	Indicador de posición	Mecánicos
Datos de seguridad	Fuente de suministro eléctrico UL	Alimentación de clase 2
	Grado de protección IEC/EN	IP54
	Grado de protección NEMA/UL	NEMA 2
	Recinto	UL Enclosure Type 2
	Listado de agencias	cULus según UL60730-1A/-2-14, CAN/CSA E60730-1:02 CE según 2014/30/EU y 2014/35/EU
	Norma de Calidad	ISO 9001
	UL 2043 Compliant	Adecuado para su uso en cámaras de aire según la Sección 300.22(C) de la NEC y la Sección 602 de la IMC
	Humedad ambiente	Máx. 95% RH, sin condensación
	Temperatura ambiente	-22...122°F [-30...50°C]
	Temperatura de almacenamiento	-40...176°F [-40...80°C]

Datos de seguridad	Nombre del edificio/Proyecto	sin mantenimiento
Peso	Peso	5.2 lb [2.4 kg]
Materiales	Material de la carcasa	Acero galvanizado y carcasa de plástico

**Notas al pie** † Tensión de impulso nominal 800 V, tipo de acción 1.AA, grado de control de contaminación 3

## Instalacion electrica

### Notas de instalación

-  Los actuadores con cables de electrodomésticos están numerados.
-  Los modelos de fuente de alimentación universal (UP) pueden suministrarse con 24 VAC hasta 240 VAC, o 24 VDC hasta 125 VDC.
-  Proporcione protección contra sobrecargas y desconecte según sea necesario.
-  Los actuadores se pueden alimentar en paralelo. Debe tenerse en cuenta el consumo de energía.
-  Cableado paralelo requerido para aplicaciones en tándem.
-  Cumple con los requisitos de cULus sin necesidad de una conexión a tierra eléctrica.
-  **¡Advertencia! ¡Componentes eléctricos con corriente!**  
Durante la instalación, prueba, servicio y resolución de problemas de este producto, puede ser necesario trabajar con componentes eléctricos energizados. Haga que un electricista con licencia calificado u otra persona que haya recibido la capacitación adecuada en el manejo de componentes eléctricos activos realice estas tareas. No seguir todas las precauciones de seguridad eléctrica cuando se expone a componentes eléctricos energizados podría provocar la muerte o lesiones graves.

### Esquema de conexionado

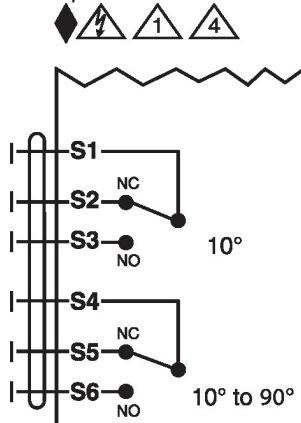
On/Off

24 to 240 VAC



On/Off AF(R)UP(X1)

### Interruptores Auxiliares



Interruptores aux. Todos AF/NF