



5-year warranty



Datos técnicos

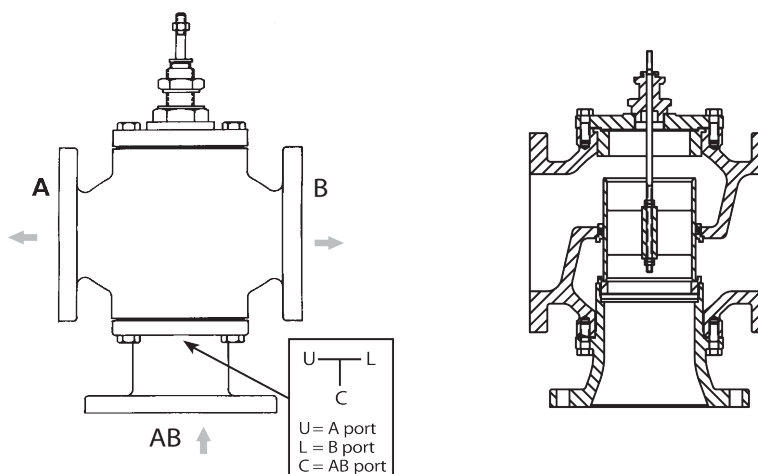
Datos de funcionamiento	Tamaño de la válvula	5" [125]
	Ruta de mam	agua fría o caliente, hasta 60% de glicol
	Rango de temp. del fluido (agua)	32...300°F [0°C a 149°C]
	Clasificación de presión corporal	ANSI Class 125, up to 175 psi below 150°F
	Característica de caudal	lineal
	Nombre del edificio/Proyecto	kits disponibles para reguarnece/reconstruir
	Niveles de estructura web	50:1
	Patrón de flujo	3 vías Derivación
	Tasa de fuga	ANSI Clase III
	Rango de flujo controlable	eje arriba - AB – B abierto
	Cv	195
	ANSI Class	125
	Nota de clasificación de presión corporal	up to 175 psi below 150°F
Materiales	Carcasa	Fundición de hierro - ASTM A126 Clase B
	Centro de descarga	bronce
	Junta del asiento	NLP EPDM (sin empaquetadura labial)
	Asiento	Acero inoxidable AISI 316
	Conexión a tubería	125 lb abridado
Suitable actuators	Non-Spring	EV(B)(X)
	Muelle	(2*AFB(X))
	Función de seguridad	AVKB(X)

Notas de seguridad

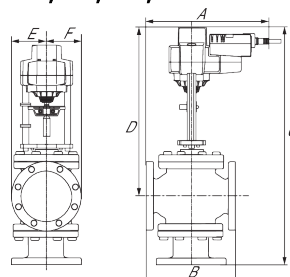


- ADVERTENCIA: Este producto puede exponerlo al plomo que es conocido en el estado de California como causante cáncer y daños reproductivos. Para obtener más información, visite www.p65warnings.ca.gov
- La válvula ha sido diseñada para su uso en sistemas estacionarios de calefacción, ventilación y aire acondicionado y no debe usarse fuera del campo de aplicación especificado, especialmente en aviones o en cualquier otro medio de transporte aéreo.
- Solo especialistas autorizados pueden realizar la instalación. Se deben cumplir todas las regulaciones de instalación legales o institucionales aplicables durante la instalación.
- La válvula no contiene ninguna pieza que pueda ser reemplazada o reparada por el usuario.
- Al determinar la característica de caudal de los dispositivos controlados, se deben observar las directivas reconocidas.

Características del producto

Detalles de flujo / montaje

Dibujos dimensionales
Dibujos dimensionales
EVB, EVX, RVB, RVX

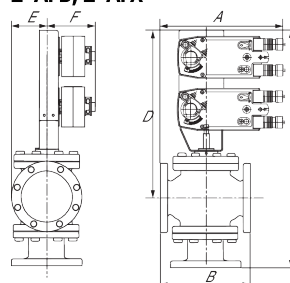
EVB, EVX, RVB, RVX



A	B	C	D	E	F	Number of Bolt Holes
15.1" [383]	12.0" [305]	28.0" [711]	16.5" [419]	5.0" [127]	5.0" [127]	8

2*AFB, 2*AFX

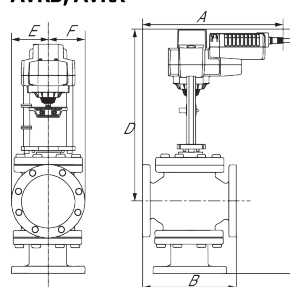
2*AFB, 2*AFX



A	B	C	D	E	F	Number of Bolt Holes
15.1" [383]	12.0" [305]	31.5" [800]	21.0" [533]	5.0" [127]	5.3" [135]	8

AVKB, AVKX

AVKB, AVKX



A	B	C	D	E	F	Number of Bolt Holes
15.1" [383]	12.0" [305]	28.0" [711]	16.5" [419]	5.0" [127]	5.0" [127]	8



5-year warranty



Datos técnicos

Datos eléctricos	Tensión nominal	CA 24...240 V / CD 24...125 V
	Frecuencia nominal	50/60 Hz
	Consumo de energía en funcionamiento	7 W
	Consumo energía en reposo	3.5 W
	Dimensionamiento del transformador	14 VA a 24 V CA (fuente de alimentación de clase 2), 17 VA a 120 V CA, 36 VA a 240 V CA
	Conexión eléctrica	Cable para dispositivos de 18 GA, 3 ft [1 m], con conector de conducto de 1/2"
	Protección de sobrecarga	electrónica giro completo 0...90°
Datos de funcionamiento	Sentido del movimiento del motor	seleccionable según montaje en sentido horario/ antihorario
	Sentido de movimiento de la función de seguridad	reversible con montaje en sentido horario/ antihorario
	Palanca	Manivela hexagonal de 5 mm (Allen 3/16"), suministrada
	Ángulo de giro	95°,
	Tiempo de giro (motor)	75 s
	Tiempo de giro a prueba de fallos	<20 s
	Nivel de ruido, motor	50 dB(A)
	Nivel de ruido, función de protección a prueba de fallas	62 dB(A)
	Indicador de posición	Mecánico, carrera de 30...65 mm
Datos de seguridad	Grado de protección IEC/EN	IP54
	Grado de protección NEMA/UL	NEMA 2 UL Enclosure Type 2
	Listado de agencias	cULus acc. to UL60730-1A/-2-14, CAN/CSA E60730-1:02, CE acc. to 2014/30/EU Listado en UL 2043: apto para uso en cámaras de aire según la Sección 300.22 (C) del NEC y la Sección 602 del IMC
	Norma de Calidad	ISO 9001
	Temperatura ambiente	-22...122°F [-30...50°C]
	Temperatura de almacenamiento	-40...176°F [-40...80°C]
	Humedad ambiente	máx. 95% h.r., sin condensación
	Nombre del edificio/Proyecto	sin mantenimiento
Peso	Peso	9.03 lb [4.1 kg]
Materiales	Material de la carcasa	Acero galvanizado y carcasa de plástico

Instalacion electrica


¡Advertencia! Componentes eléctricos activos!

Durante la instalación, prueba, servicio y resolución de problemas de este producto, puede ser necesario trabajar con componentes eléctricos energizados. Haga que un electricista con licencia calificado u otra persona que haya recibido la capacitación adecuada en el manejo de componentes eléctricos activos realice estas tareas. No seguir todas las precauciones de seguridad eléctrica cuando se expone a componentes eléctricos energizados podría provocar la muerte o lesiones graves.



Los actuadores con cables de electrodomésticos están numerados.



Los modelos de fuente de alimentación universal (UP) pueden suministrarse con 24 VAC hasta 240 VAC, o 24 VDC hasta 125 VDC.



Aplique solo voltaje de línea de CA o solo voltaje UL-Clase 2 a los terminales de los interruptores auxiliares. No se permite el funcionamiento mixto o combinado de voltaje de línea / voltaje extra bajo de seguridad.



Cumple con los requisitos de cULus sin necesidad de una conexión a tierra eléctrica.



Proporcione protección contra sobrecargas y desconecte según sea necesario.



Los actuadores también pueden estar alimentados por 24V.



Los actuadores se pueden alimentar en paralelo. Debe tenerse en cuenta el consumo de energía.



Cableado paralelo requerido para aplicaciones en tándem.

