



5-year warranty



## Datos técnicos

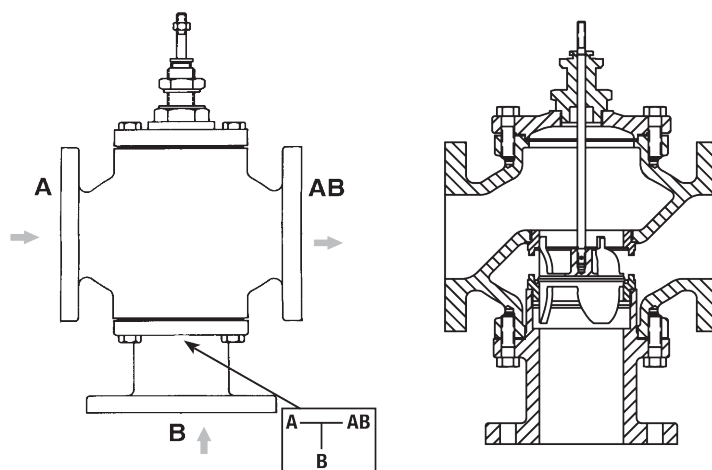
Datos de funcionamiento	Tamaño de la válvula	2.5" [65]
	Ruta de mam	agua fría o caliente, hasta 60% de glicol
	Rango de temp. del fluido (agua)	32...350°F [0°C a 176°C]
	Clasificación de presión corporal	ANSI Class 125, up to 175 psi below 150°F
	Característica de caudal	lineal
	Nombre del edificio/Proyecto	kits disponibles para reguarneceer/reconstruir
	Niveles de estructura web	50:1
	Patrón de flujo	3 vías Mezcla
	Tasa de fuga	ANSI Clase III
	Rango de flujo controlable	eje arriba - B – AB abierto
	Cv	68
	ANSI Class	125
	Nota de clasificación de presión corporal	up to 175 psi below 150°F
Materiales	Carcasa	Fundición de hierro - ASTM A126 Clase B
	Centro de descarga	bronce
	Junta del asiento	NLP EPDM (sin empaquetadura labial)
	Asiento	Acero inoxidable AISI 316
	Conexión a tubería	125 lb abridado
Suitable actuators	Non-Spring	EVB(X) RVB(X)
	Muelle	AF (2*AFB(X))
	Función de seguridad	AVKB(X) (2*GKB(X))

## Notas de seguridad

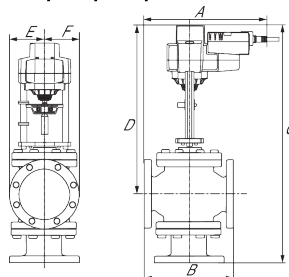


- ADVERTENCIA: Este producto puede exponerlo al plomo que es conocido en el estado de California como causante cáncer y daños reproductivos. Para obtener más información, visite [www.p65warnings.ca.gov](http://www.p65warnings.ca.gov)
- La válvula ha sido diseñada para su uso en sistemas estacionarios de calefacción, ventilación y aire acondicionado y no debe usarse fuera del campo de aplicación especificado, especialmente en aviones o en cualquier otro medio de transporte aéreo.
- Solo especialistas autorizados pueden realizar la instalación. Se deben cumplir todas las regulaciones de instalación legales o institucionales aplicables durante la instalación.
- La válvula no contiene ninguna pieza que pueda ser reemplazada o reparada por el usuario.
- Al determinar la característica de caudal de los dispositivos controlados, se deben observar las directivas reconocidas.

## Características del producto

**Detalles de flujo / montaje**

**Dibujos dimensionales**
**Dibujos dimensionales**
**EVB, EVX, RVB, RVX**

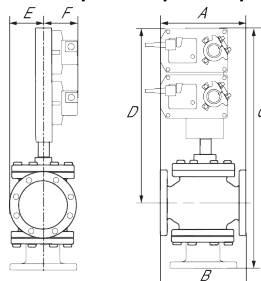
EVB, EVX, RVB, RVX



A	B	C	D	E	F	Number of Bolt Holes
11.7" [298]	9.0" [229]	25.4" [646]	18.3" [464]	3.6" [92]	3.6" [92]	4

**2\*GMB, 2\*GMX, 2\*GKB, 2\*GKX**

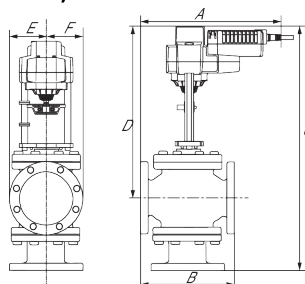
2\*GMB, 2\*GMX, 2\*GKB, 2\*GKX



A	B	C	D	E	F	Number of Bolt Holes
11.7" [298]	9.0" [229]	29.0" [736]	21.8" [554]	3.5" [89]	5.3" [135]	4

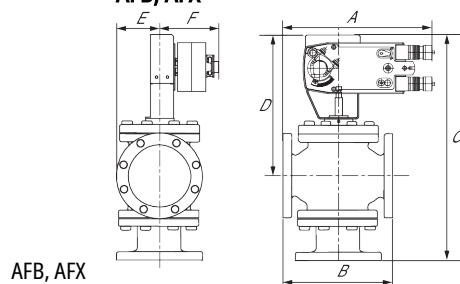
**AVKB, AVKX**

AVKB, AVKX



A	B	C	D	E	F	Number of Bolt Holes
12.8" [325]	9.0" [229]	25.4" [646]	18.3" [464]	3.6" [92]	3.6" [92]	4

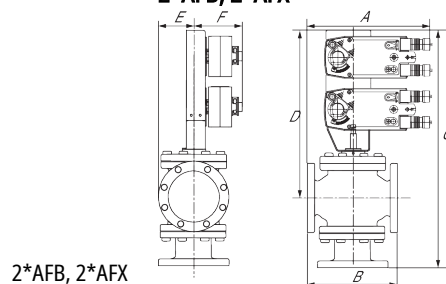
### AFB, AFX



AFB, AFX

A	B	C	D	E	F	Number of Bolt Holes
11.7" [298]	9.0" [229]	24.0" [610]	16.9" [428]	3.5" [89]	5.3" [135]	4

### 2\*AFB, 2\*AFX



2\*AFB, 2\*AFX

A	B	C	D	E	F	Number of Bolt Holes
11.7" [298]	9.0" [229]	29.0" [736]	21.8" [554]	3.5" [89]	5.3" [135]	4



5-year warranty



## Datos técnicos

Datos eléctricos	Tensión nominal	AC/DC 24 V
	Frecuencia nominal	50/60 Hz
	Consumo de energía en funcionamiento	6 W
	Consumo energía en reposo	1.5 W
	Dimensionamiento del transformador	11 VA (fuente de suministro eléctrico clase 2)
	Conexión eléctrica	Cable completo de 18 GA, 3 ft [1 m], con conector de conducto de 1/2", grado de protección NEMA 2 / IP54
	Protección de sobrecarga	electrónica carrera completa
	Electrical Protection	los actuadores tienen doble aislamiento
Datos de funcionamiento	Fuerza de actuación del motor	1010 lbf [4500 N]
	Impedancia de entrada	100 kΩ (0,1 mA), 500 Ω, 1000 Ω (encendido/apagado)
	Nota sobre la señal de salida U	Sin Retroalimentación
	Sentido del movimiento del motor	Seleccionable con interruptor
	Palanca	Manivela hexagonal de 5 mm (Allen 3/16"), suministrada
	Carrera nominal	2" [50 mm]
	Tiempo de giro (motor)	por defecto 90 s, variable 90...150 s
	Tiempo de giro del motor variable	90...150 s
	Nivel de ruido, motor	65 dB(A)
Datos de seguridad	Indicador de posición	Mecánico, con indicador
	Grado de protección IEC/EN	IP54
	Grado de protección NEMA/UL	NEMA 2 UL Enclosure Type 2
	Listado de agencias	cULus acc. to UL60730-1A/-2-14, CAN/CSA E60730-1:02, CE acc. to 2014/30/EU and 2014/35/EU
	Norma de Calidad	ISO 9001
	Temperatura ambiente	-22...122°F [-30...50°C]
	Temperatura de almacenamiento	-40...176°F [-40...80°C]
	Humedad ambiente	máx. 95% h.r., sin condensación
	Nombre del edificio/Proyecto	sin mantenimiento
Peso	Peso	9.02 lb [4.1 kg]
Materiales	Material de la carcasa	Fundición de aluminio y carcasa de plástico

## Instalacion electrica



### Notas de instalación



Los actuadores pueden conectarse en paralelo. El consumo eléctrico y la impedancia de entrada deben ser respetados.

- 
- 24 VAC Transformer**
- Line Volts
- 2 to 10 VDC Feedback Signal
- Direction of rotation switch
- | Direction of rotation switch | Terminal | Function             |
|------------------------------|----------|----------------------|
|                              | Blk (1)  | - Common             |
|                              | Red (2)  | + Hot                |
|                              | Wht (3)  | Y <sub>1</sub> Input |
|                              | Prnk (4) | Y <sub>2</sub> Input |
|                              | Org (5)  | U Output             |
|                              | Blk (1)  | - Common             |
|                              | Red (2)  | + Hot                |
|                              | Wht (3)  | Y <sub>1</sub> Input |
|                              | Prnk (4) | Y <sub>2</sub> Input |
|                              | Org (5)  | U Output             |