

Robinet à tournant sphérique (VS), 1/2", 2 voies, Cv 1



garantie de 2 ans

Aperçu des différents types

Type	DN
B2050VS-01	15

Caractéristiques techniques

Données fonctionnelles	Taille du robinet[mm]	0.5" [15]
	Fluide	eau réfrigérée ou chaude, jusqu'à 60% de glycol, vapeur
	Plage de température du fluide (eau)	-30...138°C [-22...280°F]
	Pression nominale du corps	600 psig WOG
	Pression de fermeture Δps	600 psi
	Caractéristique de débit	égal pourcentage modifié
	Taux d'étanchéité	ANSI Classe VI
	Raccord de tuyau	Filetage intérieur NPT (femelle)
	Pression différentielle max. (vapeur)	35 psi
	Configuration d'écoulement	2 voies
	Débit réglable	Rotation à 90°
	Cv	1
	Pression d'entrée maximale (vapeur)	35 psi [241 kPa]
	Vitesse maximale	15 FPS
Matériaux	Corps de robinet	Bronze B584-C84400
	Joint du boîtier	PTFE
	Tige de manœuvre	Acier inoxydable 316
	Joint de la tige de manœuvre	RPTFE
	Siège	RPTFE
	Contre-écrou	Acier inoxydable
	Provision	B16 laiton
Suitable actuators	Bille	Acier inoxydable AISI 316
	Sans sûreté intégrée	LMB(X) GRCB(X) GRB(X)
	Ressort	LF

Notes de sécurité



- **AVERTISSEMENT** : Ce produit présente un risque d'exposition au plomb, matériau reconnu par l'État de Californie pour causer le cancer et des troubles de la reproduction. Pour plus de renseignements, visitez www.p65warnings.ca.gov.

Caractéristiques du produit

Utilisation Ce robinet est généralement utilisé dans les appareils de traitement d'air sur les serpentins de chauffage ou de refroidissement, et les serpentins de chauffage ou de refroidissement des ventilo-convecteurs. D'autres applications courantes comprennent les ventilo-convecteurs, les serpentins de réchauffage des boîtes VAV et les contournements. Ce robinet convient pour une utilisation dans un système hydronique à débit variable.

Ce robinet est conçu avec la fonctionnalité du servomoteur MFT, ce qui facilite l'utilisation de diverses entrées de commande.

Jusqu'à 35 psi de vapeur

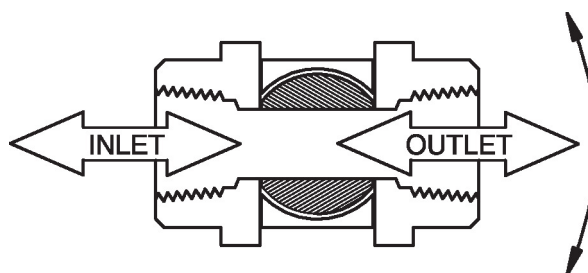
1/2" - 2" 600 PSIG WOG, froid sans choc

Spécification fédérale : WW-V-35C, Type II

Composition : BZ

Style : 3

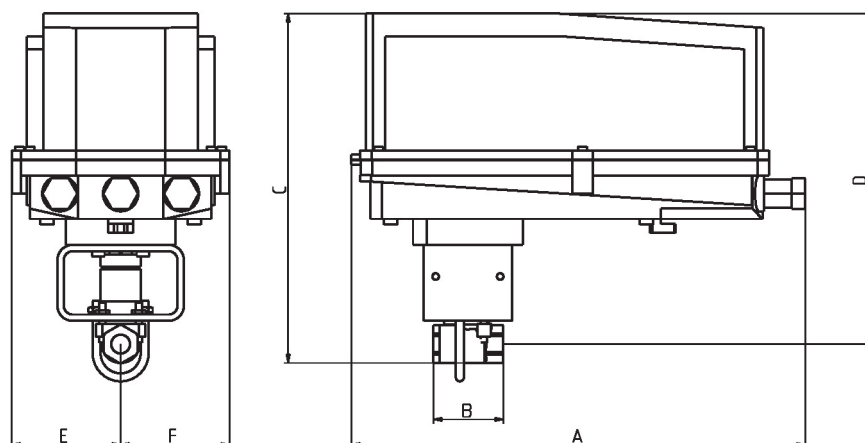
Détails débit/montage



Dimensions

Type	DN	Poids
B2050VS-01	15	0.53 lb [0.24 kg]

Dimensions



B2050VS..+GRC..N4

A	B	C	D	E	F
14.1" [358]	2.2" [56]	10.9" [277]	10.28" [261]	3.4" [86]	3.4 po [86]

Tout ou rien, À virgule flottante, Sans fonction de sécurité, 24 V



garantie de 5 ans



Caractéristiques techniques

Données électriques	Tension nominale	AC/DC 24 V
	Fréquence de tension nominale	50/60 Hz
	Plage de tension nominale	AC 19,2...28,8 V/DC 21,6...28,8 V
	Consommation d'énergie en service	1.5 W
	Consommation d'énergie en position d'arrêt	0.2 W
	Dimensionnement du transformateur	2.5 VA
	Connexion électrique	Câble ignifuge 18 GA, 3 pi [1 m], avec connecteur de conduit de 1/2 po NPT
	Protection contre les surcharges	électronique sur toute la rotation de 0...90°
Données fonctionnelles	Sens de déplacement du moteur à mouvement	sélectionnable avec interrupteur 0/1
	Surpassement manuel	bouton poussoir externe
	Angle de rotation	90°
	Remarque relative à l'angle de rotation	réglable avec butée mécanique
	Durée de course (moteur)	90 s / 90°
	Remarque relative à la durée de course du moteur	constante, indépendante de la charge
	Niveau sonore, moteur	35 dB(A)
Données de sécurité	Indication de la position	Mécanique, course 30...65 mm
	Bloc d'alimentation UL	Alimentation de classe 2
	Indice de protection IEC/EN	IP54
	Indice de protection NEMA/UL	NEMA 2
	Boîtier de protection	Boîtier UL de type 2
	Homologations	ULus selon UL60730-1A/-2-14, CAN/CSA E60730-1.02, CE selon 2014/30/UE et 2014/35/UE
	Norme relative à la qualité	ISO 9001
	UL 2043 Compliant	Convient pour une utilisation dans les plénums d'air conformément à la section 300.22(C) du NEC et à la section 602 de l'IMC.
	Humidité ambiante	95% max. humidité relative, sans condensation
	Température ambiante	-30...50°C [-22...122°F]
	Température de stockage	-40...80°C [-40...176°F]

Caractéristiques techniques

Données de sécurité	Entretien	sans entretien
Poids	Poids	0.84 lb [0.38 kg]
Matériaux	Matériau de boîtier	Boîtier en acier galvanisé et en plastique
Notes explicatives	†Tension de choc nominale 800 V, Type d'action 1.AA.B, Contrôle du degré de pollution 3.	

Accessoires

Accessoires électriques	Description	Type
	Pile de secours, pour modèles sans ressort de rappel	NSV24 US
	Pile, 12 V, 1,2 Ah (deux requis)	NSV-BAT
	Potentiomètre d'asservissement 140 Ω enfichable, gris	P140A GR
	Potentiomètre d'asservissement 500 Ω enfichable, gris	P500A GR
	Potentiomètre d'asservissement 1 k Ω enfichable, gris	P1000A GR
	Potentiomètre d'asservissement 2.8 k Ω enfichable, gris	P2800A GR
	Potentiomètre d'asservissement 5 k Ω enfichable, gris	P5000A GR
	Potentiomètre d'asservissement 10 k Ω enfichable, gris	P10000A GR
	Interrupteur auxiliaire 1x SPDT module d'extension	S1A
	Interrupteur auxiliaire 2x SPDT module d'extension	S2A

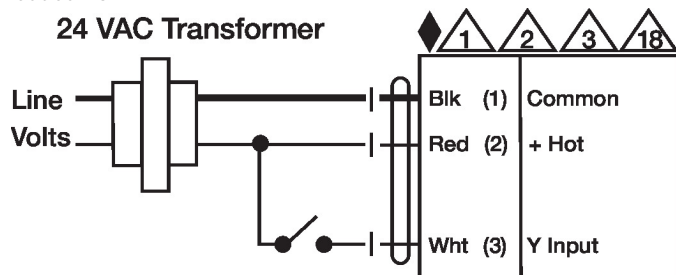
Installation électrique

NOTES D'INSTALLATION

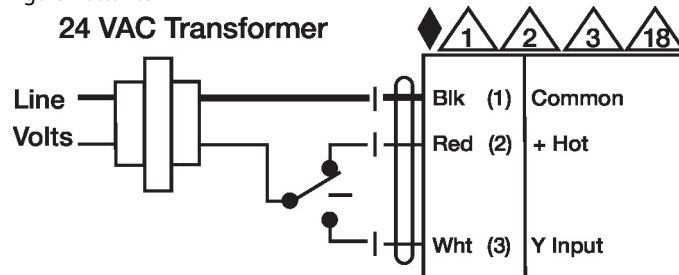
- ⓘ Les servomoteurs dotés d'un câble d'alimentation sont numérotés.
- ⚠ Ils assurent la protection contre les surcharges et se déconnectent au besoin.
- ⚠ Les servomoteurs peuvent également être alimentés par un courant DC 24 V.
- ⚠ Le vivant des servomoteurs doit être connecté au commun du tableau de contrôle et de commande. Connecter uniquement le commun à la branche nég. (-) des circuits de commande. Les modèles avec bornes de raccordement (-T) n'ont aucun asservissement.
- ⚠ Les servomoteurs peuvent être connectés en parallèle s'ils ne sont pas liés mécaniquement. Il faut respecter la puissance consommée et l'impédance d'entrée.
- ◆ Conforme aux exigences du cULus sur les appareils qui ne nécessitent aucune mise à la terre.
- ⚠ **Avertissement! Composants électriques sous tension!**
Lorsqu'on procède à l'installation, aux essais, à l'entretien et au dépannage de ce produit, Il peut arriver que des composants électriques soient toujours sous tension. Il est recommandé de confier cette tâche à un électricien agréé qui a reçu la formation appropriée pour manipuler des composants électriques sous tension. Le non-respect des mesures de sécurité électrique lorsqu'on est exposé à des composants électriques sous tension peut causer la mort ou des blessures graves.

Schémas de câblage

Tout ou rien



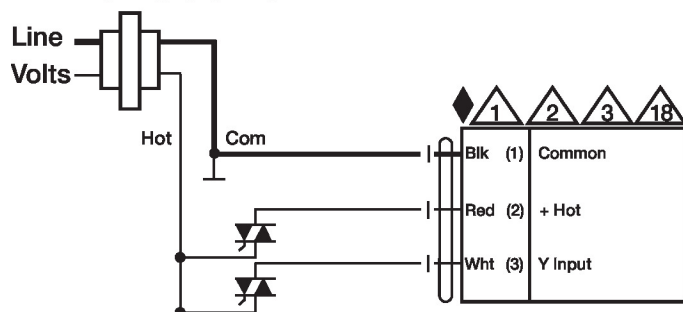
Virgule flottante



Installation électrique

Schémas de câblage

24 VAC Transformer



Virgule flottante - Triac à impulsion négative (sink) 24 VAC Transformer

