



garantie de 5 ans



Aperçu des différents types

| Type | DN |
|------|----|
| B207 | 15 |

Caractéristiques techniques

| | | |
|------------------------|--------------------------------------|--|
| Données fonctionnelles | Taille du robinet | 0.5" [15] |
| | Niveau sonore, moteur | dB(A) |
| | Fluide | eau réfrigérée ou chaude, jusqu'à 60% de glycol |
| | Plage de température du fluide (eau) | -18...120°C [0...250°F] |
| | Pression nominale du corps | 600 psi |
| | Pression de fermeture Δp_s | 200 psi |
| | Caractéristique de débit | Égal pourcentage |
| | Entretien | sans entretien |
| | Configuration d'écoulement | 2 voies |
| | Taux d'étanchéité | 0 % pour A – AB |
| | Débit réglable | 75° |
| | Cv | 0.3 |
| | Débit Cv | Orifice A : tel que sur le graphique Orifice B : 70 % de A - AB Cv |
| | | |
| Matériaux | Corps de robinet | Corps en laiton nickelé |
| | Tige | Acier inoxydable |
| | Joint de tige | EPDM (lubrifié) |
| | Siège | PTFE |
| | Disque caractérisé | TEFZEL® |
| | Raccord de tuyau | Raccords femelles NPT |
| | Joint torique | EPDM (lubrifié) |
| | Bille | Acier inoxydable |
| Suitable actuators | Sans ressort | TR LRB(X) NR |
| | Ressort | TFRB(X) LF |

Notes de sécurité



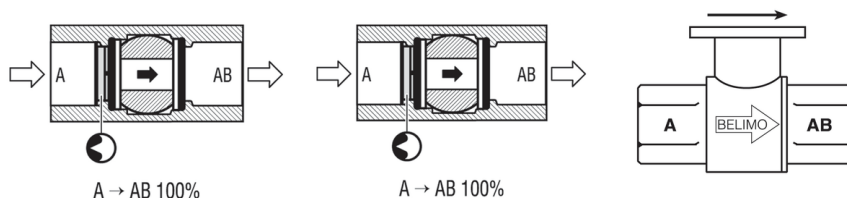
- AVERTISSEMENT : Ce produit présente un risque d'exposition au plomb, matériau reconnu par l'État de Californie pour causer le cancer et des troubles de la reproduction. Pour plus de renseignements, visitez www.p65warnings.ca.gov.

Caractéristiques du produit

Utilisation Ce robinet est généralement utilisé dans les appareils de traitement d'air sur les serpentins de chauffage ou de refroidissement, et les serpentins de chauffage ou de refroidissement des ventilo-convecteurs. D'autres applications courantes comprennent les ventilo-convecteurs, les serpentins de réchauffage de boîtes VAV et les contournements. Ce robinet convient pour une utilisation dans un système hydronique à débit variable.

Détails débit/montage

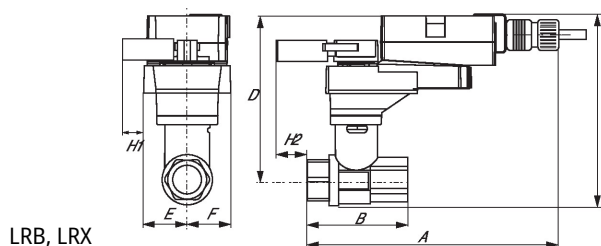
Les robinets à deux voies doivent être installés avec le disque en amont.



Dimensions

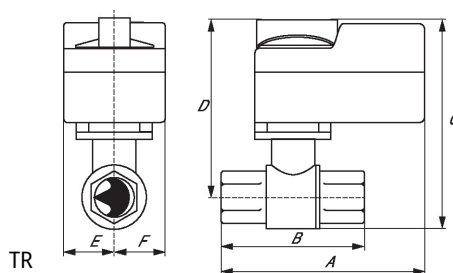
| Type | DN |
|------|----|
| B207 | 15 |

LRB, LRX



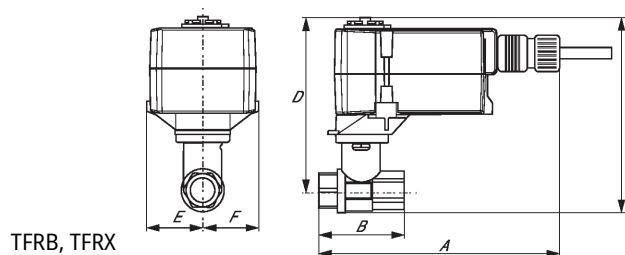
| A | B | C | D | E | F | H1 | H2 |
|------------|-----------|--------------|------------|-----------|-------------|-----------|-----------|
| 9.4" [239] | 2.4" [60] | 5.2 po [132] | 4.6" [117] | 1.3" [33] | 1.3 po [33] | 1.2" [30] | 1.1" [28] |

TR



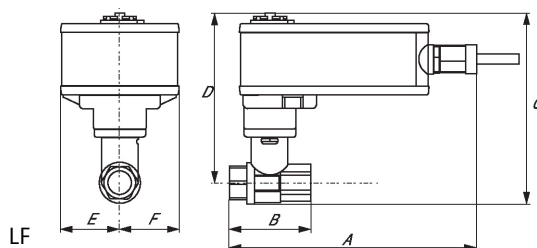
| A | 2B | C | D | E | F |
|-----------|-----------|--------------|------------|-----------|-------------|
| 3.7" [95] | 2.4" [60] | 4.8 po [122] | 4.2" [107] | 1.3" [33] | 1.3 po [33] |

TFRB, TFRX



| A | B | C | D | E | F |
|------------|-----------|--------------|------------|-----------|-------------|
| 6.6" [167] | 2.4" [60] | 4.9 po [124] | 4.3" [110] | 1.5" [39] | 1.5 po [39] |

LF



| A | B | C | D | E | F |
|------------|-----------|--------------|------------|-----------|-------------|
| 7.9" [200] | 2.4" [60] | 5.7 po [146] | 5.1" [129] | 1.8" [46] | 1.8 po [46] |

ARB N4, ARX N4, NRB N4, NRX N4



ARB N4, ARX N4, NRB N4, NRX N4

| A | B | C | D | E | F |
|-------------|-----------|--------------|------------|-----------|-------------|
| 11.4" [289] | 2.4" [60] | 7.7 po [196] | 7.0" [179] | 3.1" [80] | 3.1 po [80] |



garantie de 5 ans



Caractéristiques techniques

| | | |
|-------------------------------|--|--|
| Données électriques | Tension nominale | AC 100...240 V |
| | Fréquence de tension nominale | 50/60 Hz |
| | Consommation d'énergie en service | 2.5 W |
| | Consommation d'énergie en position d'arrêt | 1 W |
| | Transformateur | 4 VA (bloc d'alimentation de Classe 2) |
| | Connexion électrique | Câble 18 GA pour appareils ménagers, 1 m [3 ft], 3 m [10 ft] ou 5 m [16 ft], raccord de conduit de 13 mm [1/2"], protection NEMA 2 / IP54 |
| | Protection contre les surcharges | électronique sur toute la rotation de 0...90° |
| Données fonctionnelles | Plage de fonctionnement Y | 2...10 V |
| | Remarque relative à la plage de fonctionnement Y | 4...20 mA avec ZG-R01 (résistance de 500 Ω, 1/4 W) |
| | Impédance d'entrée | 100 kΩ pour 2...10 V (0.1 mA), 500 Ω pour 4...20 mA |
| | Signal d'asservissement de position U | 2...10 V |
| | Remarque relative au signal d'asservissement de position U | Max. 1 mA |
| | Sens de déplacement du moteur à mouvement | sélectionnable avec interrupteur 0/1 |
| | Surpassement manuel | bouton poussoir externe |
| | Angle de rotation | 90° |
| | Remarque relative à l'angle de rotation | réglable avec butée mécanique |
| | Durée de course (moteur) | 90 s / 90° |
| | Durée de course réglable | 150, 90, 45, 35 s |
| | Niveau sonore, moteur | 35 dB(A) |
| | Indication de la position | Mécanique, enfichable |
| Données de sécurité | Indice de protection IEC/EN | IP54 |
| | Indice de protection NEMA/UL | NEMA 2 |
| | Boîtier de protection | Boîtier UL de type 2 |
| | Homologations | cULus acc. to UL60730-1A/-2-14, CAN/CSA E60730-1:02, CE acc. to 2014/30/EU and 2014/35/EU; Listed to UL 2043 - suitable for use in air plenums per Section 300.22(c) of the NEC and Section 602.2 of the IMC |
| | Norme relative à la qualité | ISO 9001 |
| | Température ambiante | -30...50°C [-22...122°F] |
| | Température de stockage | -40...80°C [-40...176°F] |
| | Humidité ambiante | 95% max. humidité relative, sans condensation |
| | Entretien | sans entretien |
| | | |
| Matériaux | Matériau de boîtier | Boîtier en acier galvanisé et en plastique |

Notes explicatives †Tension de choc nominale 4 kV, Type d'action 1, Contrôle du degré de pollution 3.

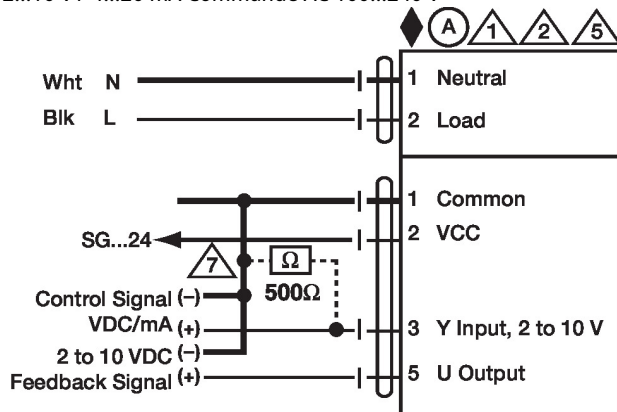
Installation électrique

⚡ NOTES D'INSTALLATION

- Ⓐ Les servomoteurs dotés d'un câble d'alimentation sont numérotés.
- 1 Installer un dispositif de protection contre les surcharges et déconnecter si nécessaire.
- 2 Les servomoteurs peuvent être connectés en parallèle. La consommation électrique et l'impédance d'entrée doivent être respectées.
- 5 Ne raccorder le commun qu'à une borne négative (-) des circuits de commande.
- 7 Une résistance de 500 Ω (ZG-R01) assure la conversion du signal de commande de 4...20 mA à 2...10 V.
- ◆ Conforme aux exigences du cULus sur les appareils qui ne nécessitent aucune mise à la terre.
- 1 **Avertissement! Composants électriques sous tension!**
Lorsqu'on procède à l'installation, aux essais, à l'entretien et au dépannage de ce produit, Il peut arriver que des composants électriques soient toujours sous tension. Il est recommandé de confier cette tâche à un électricien agréé qui a reçu la formation appropriée pour manipuler des composants électriques sous tension. Le non-respect des mesures de sécurité électrique lorsqu'on est exposé à des composants électriques sous tension peut causer la mort ou des blessures graves.

Schémas de câblage

2...10 V / 4...20 mA Commande AC 100...240 V



Notes d'installation

Entretien

Dimensions