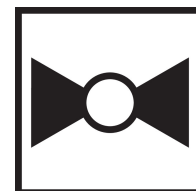




garantie de 5 ans



## Caractéristiques techniques

|                        |                                            |                                                                    |
|------------------------|--------------------------------------------|--------------------------------------------------------------------|
| Données fonctionnelles | Taille du robinet                          | 0.5" [15]                                                          |
|                        | Fluide                                     | eau réfrigérée ou chaude, jusqu'à 60 % de glycol                   |
|                        | Plage de température du fluide (eau)       | 0...250°F [-18...120°C]                                            |
|                        | Pression nominale du corps                 | 600 psi                                                            |
|                        | Pression de fermeture $\Delta p_s$         | 200 psi                                                            |
|                        | Caractéristique de débit                   | Égal pourcentage                                                   |
|                        | Entretien                                  | sans entretien                                                     |
|                        | Configuration d'écoulement                 | 2 voies                                                            |
|                        | Taux d'étanchéité                          | 0 % pour A – AB                                                    |
|                        | Débit réglable                             | 75°                                                                |
|                        | Cv                                         | 16                                                                 |
|                        | Remarque sur la pression nominale du corps | 600 psi                                                            |
|                        | Aucun disque de caractérisation            | TRUE                                                               |
|                        | Débit Cv                                   | Orifice A : tel que sur le graphique Orifice B : 70 % de A - AB Cv |
| Matériaux              | Boîtier                                    | Corps en laiton nickelé                                            |
|                        | Tige de manœuvre                           | Acier inoxydable                                                   |
|                        | Joint de la tige de manœuvre               | EPDM (lubrifié)                                                    |
|                        | Siège                                      | PTFE                                                               |
|                        | Disque de caractérisation                  | Sans disque (plein débit)                                          |
|                        | Raccord de tuyau                           | Raccords femelles NPT                                              |
|                        | Joint torique                              | EPDM (lubrifié)                                                    |
|                        | Bille                                      | Acier inoxydable                                                   |
| Suitable actuators     | Sans ressort                               | TR                                                                 |
|                        |                                            | LR..A                                                              |
|                        |                                            | NR..                                                               |
|                        | Ressort                                    | TRF..                                                              |
|                        |                                            | LF..                                                               |

## Notes de sécurité



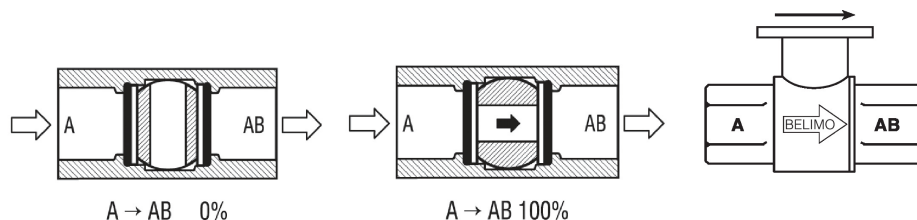
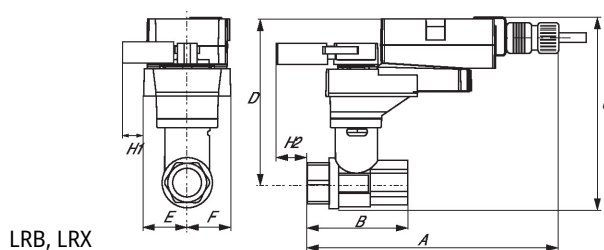
- AVERTISSEMENT : Ce produit présente un risque d'exposition au plomb, matériau reconnu par l'État de Californie pour causer le cancer et des troubles de la reproduction. Pour plus de renseignements, visitez [www.p65warnings.ca.gov](http://www.p65warnings.ca.gov).

**Caractéristiques du produit**

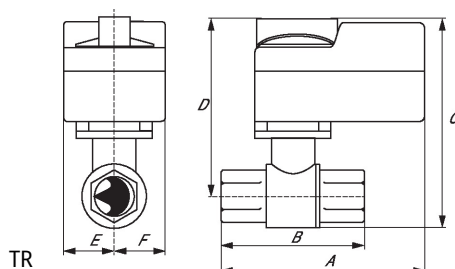
**Utilisation** Ce robinet est généralement utilisé dans les appareils de traitement d'air sur les serpentins de chauffage ou de refroidissement, et les serpentins de chauffage ou de refroidissement des ventilo-convecteurs. D'autres applications courantes comprennent les ventilo-convecteurs, les serpentins de réchauffage de boîtes VAV et les contournements. Ce robinet convient pour une utilisation dans un système hydronique à débit variable.

**Détails débit/montage**

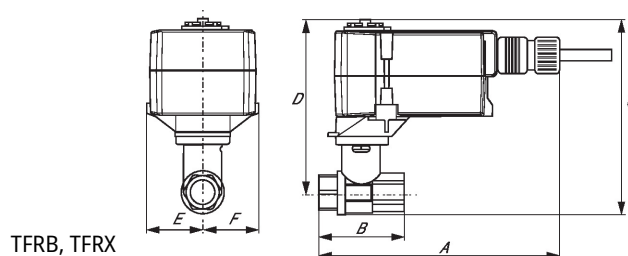
Les robinets à deux voies doivent être installés le disque positionné en amont.


**Dimensions**
**Schémas dimensionnels**
**LRB, LRX**


| A          | B         | C          | D          | E         | F         | H1        | H2        |
|------------|-----------|------------|------------|-----------|-----------|-----------|-----------|
| 9.4" [239] | 2.4" [60] | 5.6" [141] | 5.0" [127] | 1.3" [33] | 1.3" [33] | 1.2" [30] | 1.1" [28] |

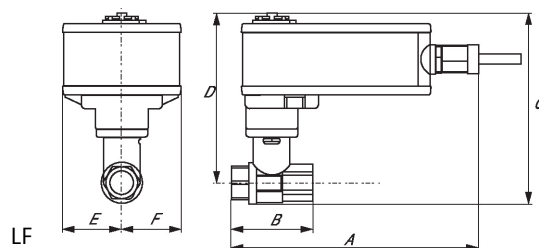
**TR**


| A         | 2B        | C          | D          | E         | F         |
|-----------|-----------|------------|------------|-----------|-----------|
| 3.7" [95] | 2.4" [60] | 5.2" [132] | 4.6" [117] | 1.3" [33] | 1.3" [33] |

**TFRB, TFRX**


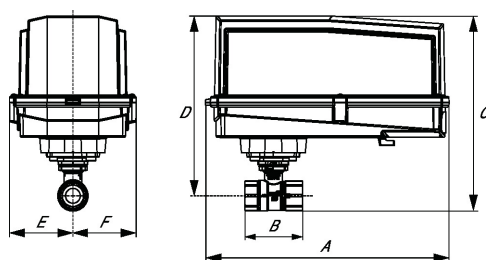
| A          | B         | C          | D          | E         | F         |
|------------|-----------|------------|------------|-----------|-----------|
| 6.6" [167] | 2.4" [60] | 5.5" [139] | 4.7" [120] | 1.5" [39] | 1.5" [39] |

LF



| A          | B         | C          | D          | E         | F         |
|------------|-----------|------------|------------|-----------|-----------|
| 7.9" [200] | 2.4" [60] | 6.1" [154] | 5.5" [140] | 1.3" [33] | 1.3" [33] |

ARB N4, ARX N4, NRB N4, NRX N4



ARB N4, ARX N4, NRB N4, NRX N4

| A           | B         | C          | D          | E         | F         |
|-------------|-----------|------------|------------|-----------|-----------|
| 11.4" [289] | 2.4" [60] | 7.7" [196] | 7.0" [179] | 3.1" [80] | 3.1" [80] |



garantie de 5 ans


**Caractéristiques techniques**

|                               |                                                    |                                                                                                                                                                                           |
|-------------------------------|----------------------------------------------------|-------------------------------------------------------------------------------------------------------------------------------------------------------------------------------------------|
| <b>Données électriques</b>    | Tension nominale                                   | AC 100...240 V                                                                                                                                                                            |
|                               | Fréquence de tension nominale                      | 50/60 Hz                                                                                                                                                                                  |
|                               | Consommation d'énergie en service                  | 2.5 W                                                                                                                                                                                     |
|                               | Consommation d'énergie en position d'arrêt         | 1.3 W                                                                                                                                                                                     |
|                               | Transformateur                                     | 5 VA (bloc d'alimentation de classe 2)                                                                                                                                                    |
|                               | Connexion électrique                               | Câbles pour appareils ménagers 18 GA, 1 m [3 pi], 3 m [10 pi] ou 5 m [16 pi], raccord de conduit de 13 mm [½ po]                                                                          |
|                               | Protection contre les surcharges                   | électronique sur toute la rotation de 0...95°                                                                                                                                             |
| <b>Données fonctionnelles</b> | Sens de déplacement du moteur à mouvement          | sélectionnable par montage antihoraire/horaire                                                                                                                                            |
|                               | Sens de mouvement de la fonction à sûreté intégrée | réversible avec montage horaire/antihoraire                                                                                                                                               |
|                               | Angle de rotation                                  | Max. 95°, réglable avec butée mécanique                                                                                                                                                   |
|                               | Remarque relative à l'angle de rotation            | réglable avec butée mécanique                                                                                                                                                             |
|                               | Durée de course (moteur)                           | 75 s                                                                                                                                                                                      |
|                               | Durée de course à sûreté intégrée                  | <75 s tamb = 20°C [68°F]                                                                                                                                                                  |
|                               | Niveau sonore, moteur                              | 50 dB(A)                                                                                                                                                                                  |
|                               | Niveau sonore, sûreté intégrée                     | 50 dB(A)                                                                                                                                                                                  |
| <b>Données de sécurité</b>    | Indice de protection IEC/EN                        | IP42                                                                                                                                                                                      |
|                               | Indice de protection NEMA/UL                       | NEMA 2                                                                                                                                                                                    |
|                               | Boîtier de protection                              | Boîtier UL de type 2                                                                                                                                                                      |
|                               | Homologations                                      | cULus selon UL60730-1A/-2-14, CAN/CSA E60730-1:02, CE selon 2014/30/UE<br>Listed to UL 2043 - suitable for use in air plenums per Section 300.22(C) of the NEC and Section 602 of the IMC |
|                               | Norme relative à la qualité                        | ISO 9001                                                                                                                                                                                  |
|                               | Température ambiante                               | -22...122°F [-30...50°C]                                                                                                                                                                  |
|                               | Température de stockage                            | -40...176°F [-40...80°C]                                                                                                                                                                  |
|                               | Humidité ambiante                                  | max. 95 % d'humidité relative, sans condensation                                                                                                                                          |
|                               | Entretien                                          | sans entretien                                                                                                                                                                            |
|                               | <b>Poids</b>                                       |                                                                                                                                                                                           |
|                               | Poids                                              | 1.8 lb [0.80 kg]                                                                                                                                                                          |
| <b>Matériaux</b>              |                                                    |                                                                                                                                                                                           |
|                               | Matériau de boîtier                                | UL94-5VA                                                                                                                                                                                  |

## Installation électrique

## ✂ NOTES D'INSTALLATION

- Ⓐ Les servomoteurs dotés d'un câble d'alimentation sont numérotés.
- 1 Installer un dispositif de protection contre les surcharges et déconnecter si nécessaire.
- 2 Les servomoteurs peuvent être connectés en parallèle. La consommation électrique et l'impédance d'entrée doivent être respectées.
- ◆ Conforme aux exigences du cULus sur les appareils qui ne nécessitent aucune mise à la terre.

## ⚠ Avertissement! Composants électriques sous tension!

Lorsqu'on procède à l'installation, aux essais, à l'entretien et au dépannage de ce produit, Il peut arriver que des composants électriques soient toujours sous tension. Il est recommandé de confier cette tâche à un électricien agréé qui a reçu la formation appropriée pour manipuler des composants électriques sous tension. Le non-respect des mesures de sécurité électrique lorsqu'on est exposé à des composants électriques sous tension peut causer la mort ou des blessures graves.

## Schémas de câblage

Tout ou rien

