

2 voies, Robinet de réglage caractérisé, Bille en laiton chromé et tige de manœuvre en laiton nickelé



garantie de 5 ans



Aperçu des différents types

| Type | DN |
|-------|----|
| B217B | 20 |

Caractéristiques techniques

| | | |
|------------------------|--------------------------------------|---|
| Données fonctionnelles | Taille du robinet[mm] | 0.75" [20] |
| | Fluide | eau réfrigérée ou chaude, jusqu'à 60% de glycol |
| | Plage de température du fluide (eau) | 0...250°F [-18...120°C] |
| | Pression nominale du corps | 600 psi |
| | Pression de fermeture Δps | 200 psi |
| | Caractéristique de débit | Égal pourcentage |
| | Taux d'étanchéité | 0 % pour A – AB |
| | Raccord de tuyau | Filetage intérieur NPT (femelle) |
| | Entretien | sans entretien |
| | Configuration d'écoulement | 2 voies |
| | Débit réglable | 75° |
| | Cv | 4.7 |
| Matériaux | Corps de robinet | Corps en laiton nickelé |
| | Tige de manœuvre | laiton nickelé |
| | Joint de la tige de manœuvre | EPDM (lubrifié) |
| | Siège | PTFE |
| | Disque caractérisé | TEFZEL® |
| | Joint torique | EPDM (lubrifié) |
| Suitable actuators | Bille | laiton chromé |
| | Sans sûreté intégrée | TR LRB(X) |
| | Ressort | TFRB(X) LF |

Notes de sécurité



- AVERTISSEMENT : Ce produit présente un risque d'exposition au plomb, matériau reconnu par l'État de Californie pour causer le cancer et des troubles de la reproduction. Pour plus de renseignements, visitez www.p65warnings.ca.gov.

Caractéristiques du produit

Utilisation Ce robinet est généralement utilisé dans les appareils de traitement d'air sur les serpentins de chauffage ou de refroidissement, et les serpentins de chauffage ou de refroidissement des ventilo-convecteurs. D'autres applications courantes comprennent les ventilo-convecteurs, les serpentins de réchauffage de boîtes VAV et les contournements. Ce robinet convient pour une utilisation dans un système hydronique à débit variable.

Détails débit/montage

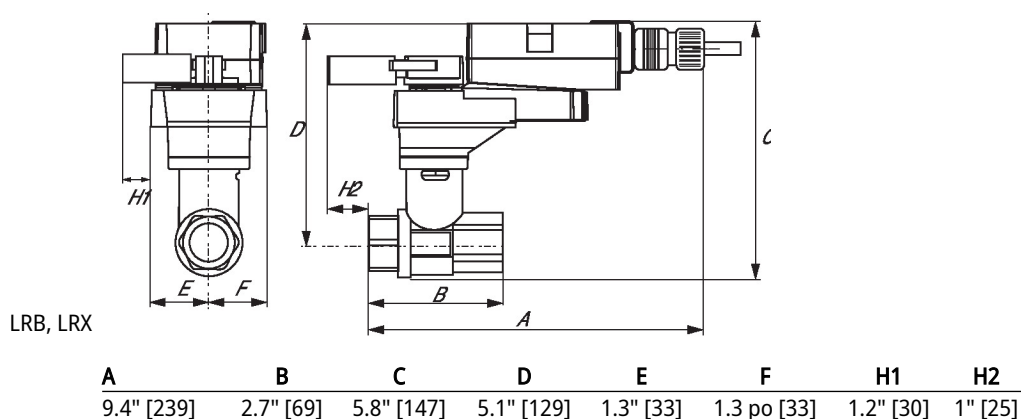
Les robinets à deux voies doivent être installés avec le disque en amont.



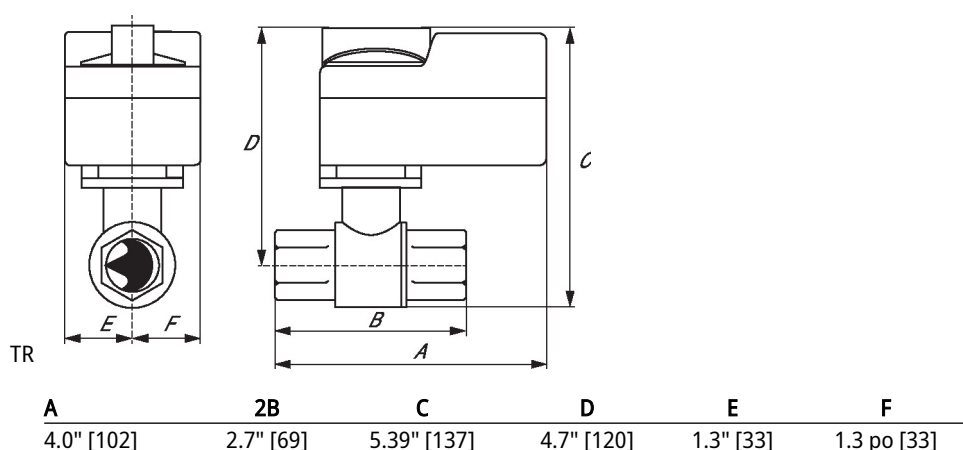
Dimensions

| Type | DN | Poids |
|-------|----|-------------------|
| B217B | 20 | 0.74 lb [0.33 kg] |

LRB, LRX

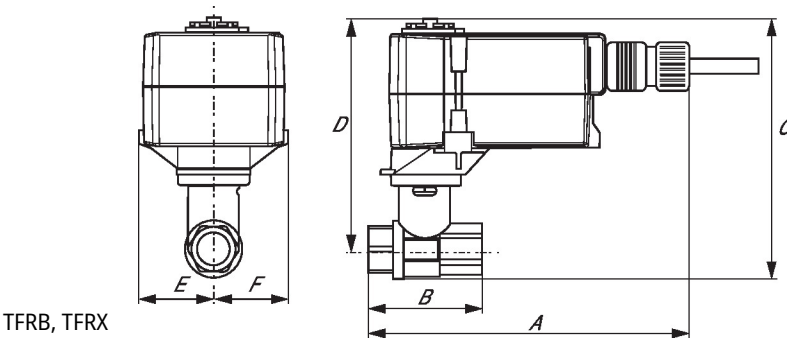


TR



Dimensions

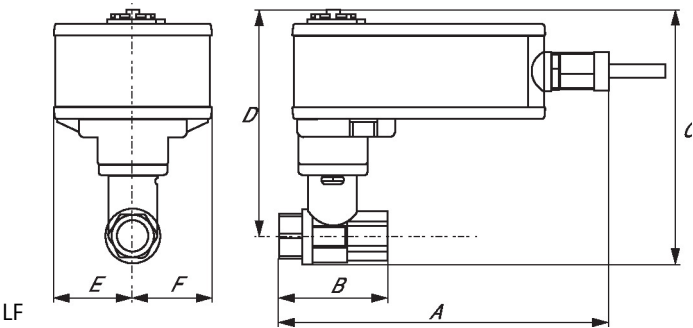
TFRB, TFRX



TFRB, TFRX

| A | B | C | D | E | F |
|------------|-----------|------------|------------|-----------|-------------|
| 7.0" [178] | 2.7" [69] | 5.5" [139] | 4.8" [122] | 1.5" [39] | 1.5 po [39] |

LF



LF

| A | B | C | D | E | F |
|------------|-----------|------------|------------|-----------|-------------|
| 8.6" [218] | 2.7" [69] | 6.3" [159] | 5.6" [142] | 1.8" [46] | 1.8 po [46] |

Tout ou rien, À virgule flottante, Sans fonction de sécurité, 100...240 V



garantie de 5 ans



Caractéristiques techniques

| | | |
|------------------------|--|---|
| Données électriques | Tension nominale | AC 100...240 V |
| | Fréquence de tension nominale | 50/60 Hz |
| | Plage de tension nominale | AC 85...265 V |
| | Consommation d'énergie en service | 2 W |
| | Consommation d'énergie en position d'arrêt | 0.5 W |
| | Dimensionnement du transformateur | 4 VA |
| | Connexion électrique | Câble 18 GA pour appareils ménagers, 3 pi [1 m], avec connecteur de conduit de 1/2 po NPT |
| | Protection contre les surcharges | électronique sur toute la rotation de 0...95° |
| | Protection électrique | les servomoteurs ont une double isolation |
| Données fonctionnelles | Sens de déplacement du moteur à mouvement | sélectionnable avec interrupteur 0/1 |
| | Surpassement manuel | bouton poussoir externe |
| | Angle de rotation | 90° |
| | Remarque relative à l'angle de rotation | réglable avec butée mécanique |
| | Durée de course (moteur) | 90 s / 90° |
| | Niveau sonore, moteur | 35 dB(A) |
| | Indication de la position | Mécanique, enfichable |
| Données de sécurité | Bloc d'alimentation UL | Alimentation de classe 2 |
| | Indice de protection IEC/EN | IP54 |
| | Indice de protection NEMA/UL | NEMA 2 |
| | Boîtier de protection | Boîtier UL de type 2 |
| | Homologations | ULus selon UL60730-1A/-2-14, CAN/CSA E60730-1.02, CE selon 2014/30/UE et 2014/35/UE |
| | Norme relative à la qualité | ISO 9001 |
| | UL 2043 Compliant | Convient pour une utilisation dans les plénums d'air conformément à la section 300.22(C) du NEC et à la section 602 de l'IMC. |
| | Humidité ambiante | 95% max. humidité relative, sans condensation |
| | Température ambiante | -30...50°C [-22...122°F] |
| | Température de stockage | -40...80°C [-40...176°F] |
| | Entretien | sans entretien |
| | Poids | 1.0 lb [0.47 kg] |

Caractéristiques techniques

Matériaux Matériau de boîtier Boîtier en acier galvanisé et en plastique

Notes explicatives †Tension de choc nominale 4 kV, Type d'action 1, Contrôle du degré de pollution 3.

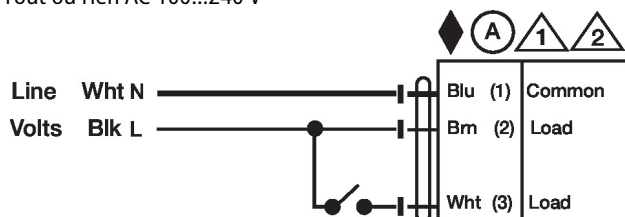
Installation électrique

NOTES D'INSTALLATION

- (A) Les servomoteurs dotés d'un câble d'alimentation sont numérotés.
- 1 Ils assurent la protection contre les surcharges et se déconnectent au besoin.
- 2 Les actionneurs peuvent être montés en parallèle. Il faut respecter la puissance consommée et l'impédance d'entrée.
- ◆ Conforme aux exigences du cULus sur les appareils qui ne nécessitent aucune mise à la terre.
- 1 **Avertissement! Composants électriques sous tension!**
Lorsqu'on procède à l'installation, aux essais, à l'entretien et au dépannage de ce produit, Il peut arriver que des composants électriques soient toujours sous tension. Il est recommandé de confier cette tâche à un électricien agréé qui a reçu la formation appropriée pour manipuler des composants électriques sous tension. Le non-respect des mesures de sécurité électrique lorsqu'on est exposé à des composants électriques sous tension peut causer la mort ou des blessures graves.

Schémas de câblage

Tout ou rien AC 100...240 V



Virgule flottante AC 100...240 V

