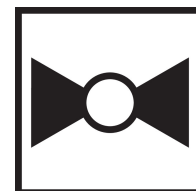




garantie de 5 ans



## Caractéristiques techniques

Données fonctionnelles	Taille du robinet	2" [50]
	Fluide	eau réfrigérée ou chaude, jusqu'à 60 % de glycol
	Plage de température du fluide (eau)	0...250°F [-18...120°C]
	Pression nominale du corps	400 psi
	Pression de fermeture $\Delta p_s$	200 psi
	Caractéristique de débit	Égal pourcentage
	Entretien	sans entretien
	Configuration d'écoulement	2 voies
	Taux d'étanchéité	0 % pour A – AB
	Débit réglable	75°
	Cv	46
	Remarque sur la pression nominale du corps	400 psi
Matériaux	Boîtier	Corps en laiton nickelé
	Tige de manœuvre	Acier inoxydable
	Joint de la tige de manœuvre	EPDM (lubrifié)
	Siège	PTFE
	Disque de caractérisation	TEFZEL®
	Raccord de tuyau	Raccords femelles NPT
	Joint torique	EPDM (lubrifié)
	Bille	Acier inoxydable
Suitable actuators	Sans ressort	SR..A
	Ressort	SRF..A

## Notes de sécurité



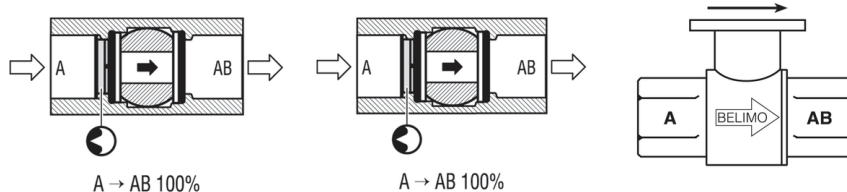
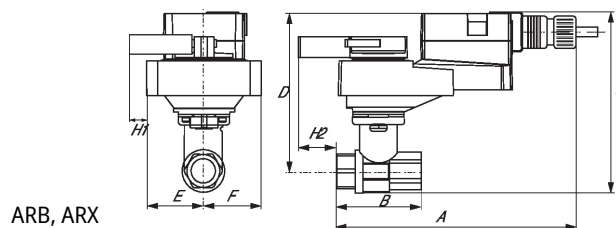
- **AVERTISSEMENT** : Ce produit présente un risque d'exposition au plomb, matériau reconnu par l'État de Californie pour causer le cancer et des troubles de la reproduction. Pour plus de renseignements, visitez [www.p65warnings.ca.gov](http://www.p65warnings.ca.gov).

## Caractéristiques du produit

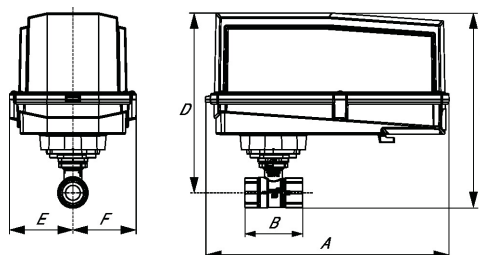
**Utilisation** Ce robinet est généralement utilisé dans les appareils de traitement d'air sur les serpentins de chauffage ou de refroidissement, et les serpentins de chauffage ou de refroidissement des ventilo-convecteurs. D'autres applications courantes comprennent les ventilo-convecteurs, les serpentins de réchauffage de boîtes VAV et les contournements. Ce robinet convient pour une utilisation dans un système hydronique à débit variable.

**Détails débit/montage**

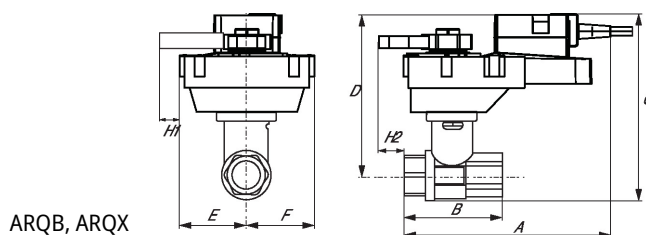
Les robinets à deux voies doivent être installés le disque positionné en amont.


**Dimensions**
**Schémas dimensionnels**
**ARB, ARX**

**ARB, ARX**

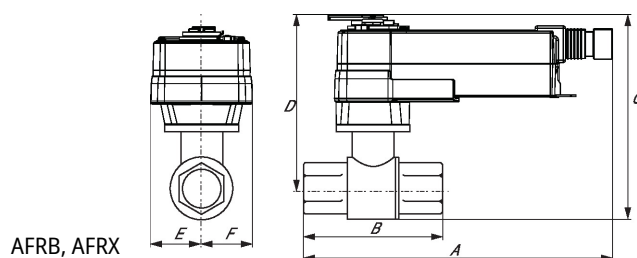
A	B	C	D	E	F	H1	H2
11.0" [280]	4.2" [107]	6.9" [175]	5.5" [140]	1.7" [44]	1.7" [44]	1.2" [30]	0.6" [15]

**ARB N4, ARX N4, NRB N4, NRX N4**

**ARB N4, ARX N4, NRB N4, NRX N4**

A	2B	C	D	E	F
11.4" [289]	4.2" [107]	9.8" [249]	7.6" [194]	3.1" [80]	3.1" [80]

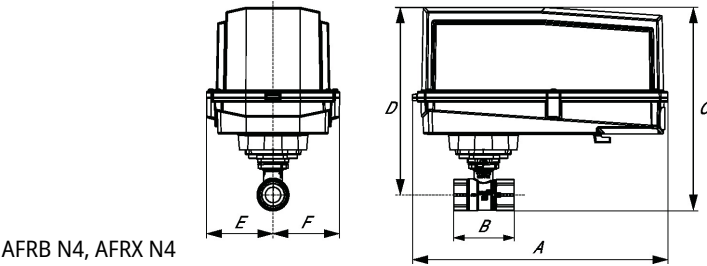
**ARQB, ARQX**

**ARQB, ARQX**

A	B	C	D	E	F	H1	H2
11.0" [280]	4.2" [107]	7.5" [191]	6.1" [155]	2.3" [58]	2.3" [58]	0.8" [20]	0.6" [15]

**AFRB, AFRX**

**AFRB, AFRX**

A	B	C	D	E	F
10.8" [275]	4.2" [107]	9.5" [241]	8.1" [206]	2.0" [51]	2.0" [51]

AFRB N4, AFRX N4



A	B	C	D	E	F
13.0" [330]	4.9" [125]	10.3" [262]	9.3" [235]	3.4" [86]	3.4" [86]



garantie de 5 ans



## Caractéristiques techniques




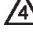
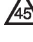




<b>Données électriques</b>	Tension nominale	AC 24...240 V / DC 24...125 V
	Fréquence de tension nominale	50/60 Hz
	Consommation d'énergie en service	7 W
	Consommation d'énergie en position d'arrêt	3.5 W
	Consommation d'énergie pour dimensionnement des fils	18 VA
	Transformateur	7 VA @ AC 24 V (bloc d'alimentation de Classe 2), 8.5 VA @ AC 120 V, 18 VA @ AC 240 V
	Commutateur auxiliaire	2 x SPDT, 3 A résistif (0,5 A inductif) @ AC 250 V, 1 x 10% / 1 x 11...90%
	Puissance de commutation du commutateur auxiliaire	3 A résistif (0,5 A inductif) @ AC 250 V
	Connexion électrique	(2) Câble pour appareils ménagers 18 GA et raccords de conduit de 13 mm (½ po), 1 m (3 pi)
	Protection contre les surcharges	électronique sur toute la rotation de 0...95°
<b>Données fonctionnelles</b>	Sens de déplacement du moteur à mouvement	sélectionnable par montage antihoraire/horaire
	Sens de mouvement de la fonction à sûreté intégrée	réversible avec montage horaire/antihoraire
	Surpassement manuel	Manivelle hexagonale 5 mm (3/16 po Allen), fournie
	Angle de rotation	90°
	Durée de course (moteur)	75 s
	Durée de course à sûreté intégrée	<20 s
	Niveau sonore, moteur	45 dB(A)
	Niveau sonore, sûreté intégrée	62 dB(A)
	Indication de la position	Mécaniques
<b>Données de sécurité</b>	Indice de protection IEC/EN	IP54
	Indice de protection NEMA/UL	NEMA 2
	Boîtier de protection	Boîtier UL de type 2
	Homologations	cULus acc. to UL60730-1A/-2-14, CAN/CSA E60730-1:02, CE acc. to 2014/30/EU and 2014/35/EU; Listed to UL 2043 - suitable for use in air plenums per Section 300.22(c) of the NEC and Section 602.2 of the IMC
	Norme relative à la qualité	ISO 9001
	Température ambiante	-22...122°F [-30...50°C]
	Température de stockage	-40...176°F [-40...80°C]
	Humidité ambiante	max. 95 % d'humidité relative, sans condensation
	Entretien	sans entretien

Poids Poids

5.7 lb [2.6 kg]

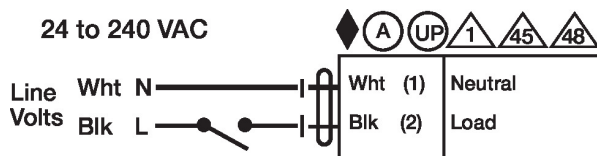
## Installation électrique

### NOTES D'INSTALLATION

-  Les servomoteurs dotés d'un câble d'alimentation sont numérotés.
-  Les modèles d'alimentation universelle (UP) peuvent être fournis avec 24 VCA jusqu'à 240 VCA ou 24 V jusqu'à 125 V.
-  Installer un dispositif de protection contre les surcharges et déconnecter si nécessaire.
-  Deux interrupteurs auxiliaires intégrés (2x SPDT), pour l'indication de la position finale, la commande de verrouillage, le démarrage du ventilateur, etc.
-  Les servomoteurs peuvent être alimentés en parallèle. Il faut respecter la puissance consommée.
-  Le câblage de servomoteurs superposés doit être en parallèle.
-  Conforme aux exigences du cULus sur les appareils qui ne nécessitent aucune mise à la terre.
-  **Avertissement! Composants électriques sous tension!**  
Lorsqu'on procède à l'installation, aux essais, à l'entretien et au dépannage de ce produit, Il peut arriver que des composants électriques soient toujours sous tension. Il est recommandé de confier cette tâche à un électricien agréé qui a reçu la formation appropriée pour manipuler des composants électriques sous tension. Le non-respect des mesures de sécurité électrique lorsqu'on est exposé à des composants électriques sous tension peut causer la mort ou des blessures graves.
-  Uniquement appliquer une tension de ligne CA ou une tension de classe UL 2 aux borniers des contacts auxiliaires. Le fonctionnement mixte ou combiné de tension de ligne/très basse tension de sécurité n'est pas autorisé.

### Schémas de câblage

Tout ou rien



### Interrupteurs auxiliaires

