



garantie de 5 ans



Caractéristiques techniques

| | | |
|-------------------------------|--|--|
| Données fonctionnelles | Taille du robinet | 2" [50] |
| | Fluide | eau réfrigérée ou chaude, jusqu'à 60 % de glycol |
| | Plage de température du fluide (eau) | 0...250°F [-18...120°C] |
| | Pression nominale du corps | 400 psi |
| | Pression de fermeture Δp_s | 200 psi |
| | Caractéristique de débit | Égal pourcentage |
| | Entretien | sans entretien |
| | Configuration d'écoulement | 2 voies |
| | Taux d'étanchéité | 0 % pour A – AB |
| | Débit réglable | 75° |
| | Cv | 46 |
| | Remarque sur la pression nominale du corps | 400 psi |
| Matériaux | Boîtier | Corps en laiton nickelé |
| | Tige de manœuvre | Acier inoxydable |
| | Joint de la tige de manœuvre | EPDM (lubrifié) |
| | Siège | PTFE |
| | Disque de caractérisation | TEFZEL® |
| | Raccord de tuyau | Raccords femelles NPT |
| | Joint torique | EPDM (lubrifié) |
| | Bille | Acier inoxydable |
| Suitable actuators | Sans ressort | SR..A |
| | Ressort | SRF..A |

Notes de sécurité



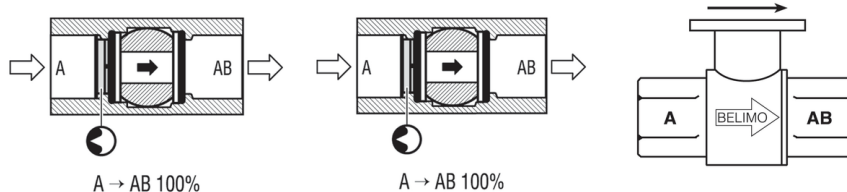
- **AVERTISSEMENT** : Ce produit présente un risque d'exposition au plomb, matériau reconnu par l'État de Californie pour causer le cancer et des troubles de la reproduction. Pour plus de renseignements, visitez www.p65warnings.ca.gov.

Caractéristiques du produit

Utilisation Ce robinet est généralement utilisé dans les appareils de traitement d'air sur les serpentins de chauffage ou de refroidissement, et les serpentins de chauffage ou de refroidissement des ventilo-convecteurs. D'autres applications courantes comprennent les ventilo-convecteurs, les serpentins de réchauffage de boîtes VAV et les contournements. Ce robinet convient pour une utilisation dans un système hydronique à débit variable.

Détails débit/montage

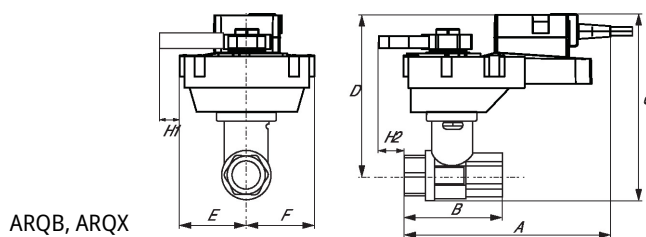
Les robinets à deux voies doivent être installés le disque positionné en amont.


Dimensions
Schémas dimensionnels
ARB, ARX


| A | B | C | D | E | F | H1 | H2 |
|-------------|------------|------------|------------|-----------|-----------|-----------|-----------|
| 11.0" [280] | 4.2" [107] | 6.9" [175] | 5.5" [140] | 1.7" [44] | 1.7" [44] | 1.2" [30] | 0.6" [15] |

ARB N4, ARX N4, NRB N4, NRX N4


| A | 2B | C | D | E | F |
|-------------|------------|------------|------------|-----------|-----------|
| 11.4" [289] | 4.2" [107] | 9.8" [249] | 7.6" [194] | 3.1" [80] | 3.1" [80] |

ARQB, ARQX


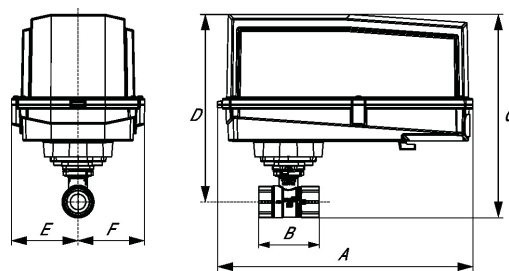
| A | B | C | D | E | F | H1 | H2 |
|-------------|------------|------------|------------|-----------|-----------|-----------|-----------|
| 11.0" [280] | 4.2" [107] | 7.5" [191] | 6.1" [155] | 2.3" [58] | 2.3" [58] | 0.8" [20] | 0.6" [15] |

AFRB, AFRX


| A | B | C | D | E | F |
|-------------|------------|------------|------------|-----------|-----------|
| 10.8" [275] | 4.2" [107] | 9.5" [241] | 8.1" [206] | 2.0" [51] | 2.0" [51] |

AFRB N4, AFRX N4

AFRB N4, AFRX N4



| A | B | C | D | E | F |
|-------------|------------|-------------|------------|-----------|-----------|
| 13.0" [330] | 4.9" [125] | 10.3" [262] | 9.3" [235] | 3.4" [86] | 3.4" [86] |



garantie de 5 ans



Caractéristiques techniques

| | | |
|-------------------------------|--|---|
| Données électriques | Tension nominale | AC/DC 24 V |
| | Fréquence de tension nominale | 50/60 Hz |
| | Consommation d'énergie en service | 2.5 W |
| | Consommation d'énergie en position d'arrêt | 0.4 W |
| | Transformateur | 5 VA (bloc d'alimentation de classe 2) |
| | Connexion électrique | Câble ignifuge 18 GA, raccord de conduit 1/2 po, protection NEMA 2 / IP54, 1 m [3 pi], 3 m [10 pi] et 5 m [16 pi] |
| | Protection contre les surcharges | électronique sur toute la rotation de 0...90° |
| Données fonctionnelles | Sens de déplacement du moteur à mouvement | sélectionnable avec interrupteur 0/1 |
| | Surpassement manuel | bouton poussoir externe |
| | Angle de rotation | 90° |
| | Remarque relative à l'angle de rotation | réglable avec butée mécanique |
| | Durée de course (moteur) | par défaut 90 s, variable 90 or 150 s |
| | Durée de course réglable | 90 or 150 s |
| | Niveau sonore, moteur | 45 dB(A) |
| Données de sécurité | Indication de la position | Mécanique, enfichable |
| | Indice de protection IEC/EN | IP54 |
| | Indice de protection NEMA/UL | NEMA 2 |
| | Boîtier de protection | Boîtier UL de type 2 |
| | Homologations | cULus selon UL60730-1A/-2-14, CAN/CSA E60730-1:02, CE selon 2014/30/UE Listed to UL 2043 - suitable for use in air plenums per Section 300.22(C) of the NEC and Section 602 of the IMC |
| | Norme relative à la qualité | ISO 9001 |
| | Température ambiante | -22...122°F [-30...50°C] |
| | Température de stockage | -40...176°F [-40...80°C] |
| | Humidité ambiante | max. 95 % d'humidité relative, sans condensation |
| | Entretien | sans entretien |
| | Poids | 2.2 lb [1.0 kg] |

Accessoires

| Accessoires électriques | Description | Type |
|-------------------------|--|----------|
| | Battery, 12 V, 1.2 Ah (two required) | NSV-BAT |
| | Battery Backup, for non-spring return models | NSV24 US |

Installation électrique

✂ NOTES D'INSTALLATION

- 1 ⚠ Installer un dispositif de protection contre les surcharges et déconnecter si nécessaire.
- 2 ⚠ Les servomoteurs peuvent être connectés en parallèle. La consommation électrique et l'impédance d'entrée doivent être respectées.
- 3 ⚠ Les servomoteurs peuvent également être alimentés par une source de DC 24 V.
- 5 ⚠ Ne raccorder le commun qu'à une borne négative (-) des circuits de commande.
- 7 ⚠ Une résistance de 500 Ω (ZG-R01) assure la conversion du signal de commande de 4...20 mA à 2...10 V.
- 18 ⚠ Le câblage des servomoteurs à câbles ignifuge ne comporte aucun chiffre ; on doit se référer au code de couleurs.
- ◆ Conforme aux exigences du cULus sur les appareils qui ne nécessitent aucune mise à la terre.

⚠ Avertissement! Composants électriques sous tension!

Lorsqu'on procède à l'installation, aux essais, à l'entretien et au dépannage de ce produit, Il peut arriver que des composants électriques soient toujours sous tension. Il est recommandé de confier cette tâche à un électricien agréé qui a reçu la formation appropriée pour manipuler des composants électriques sous tension. Le non-respect des mesures de sécurité électrique lorsqu'on est exposé à des composants électriques sous tension peut causer la mort ou des blessures graves.

Schémas de câblage

2...10 V / 4...20 mA Commande

