



garantie de 5 ans



## Caractéristiques techniques

Données fonctionnelles	Taille du robinet	2" [50]
	Fluide	eau réfrigérée ou chaude, jusqu'à 60% de glycol
	Plage de température du fluide (eau)	-18...120°C [0...250°F]
	Pression nominale du corps	400 psi
	Pression de fermeture $\Delta p_s$	200 psi
	Caractéristique de débit	Égal pourcentage
	Entretien	sans entretien
	Configuration d'écoulement	2 voies
	Taux d'étanchéité	0 % pour A – AB
	Débit réglable	75°
	Cv	85
	Débit Cv	Orifice A : tel que sur le graphique Orifice B : 70 % de A - AB Cv
Matériaux	Corps de robinet	Corps en laiton nickelé
	Tige	Acier inoxydable
	Joint de tige	EPDM (lubrifié)
	Siège	PTFE
	Disque caractérisé	Acier inoxydable
	Raccord de tuyau	Raccords femelles NPT
	Joint torique	EPDM (lubrifié)
	Bille	Acier inoxydable
Suitable actuators	Sans ressort	ARB(X)
	Ressort	AFRB(X)

## Notes de sécurité



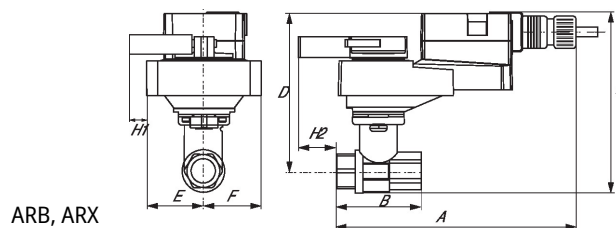
- AVERTISSEMENT : Ce produit présente un risque d'exposition au plomb, matériau reconnu par l'État de Californie pour causer le cancer et des troubles de la reproduction. Pour plus de renseignements, visitez [www.p65warnings.ca.gov](http://www.p65warnings.ca.gov).

## Caractéristiques du produit

**Utilisation** Ce robinet est généralement utilisé dans les appareils de traitement d'air sur les serpentins de chauffage ou de refroidissement, et les serpentins de chauffage ou de refroidissement des ventilo-convecteurs. D'autres applications courantes comprennent les ventilo-convecteurs, les serpentins de réchauffage de boîtes VAV et les contournements. Ce robinet convient pour une utilisation dans un système hydronique à débit variable.

**Détails débit/montage**

Les robinets à deux voies doivent être installés avec le disque en amont.


**Dimensions**
**ARB, ARX**


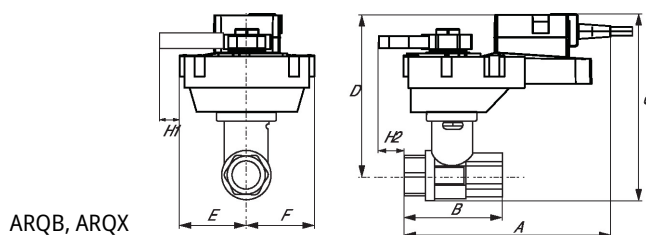
ARB, ARX

A	B	C	D	E	F	H1
10.2" [260]	4.9" [125]	7.7 po [196]	6.0" [152]	1.7" [44]	1.7 po [44]	1.2" [30]

**ARB N4, ARX N4, NRB N4, NRX N4**

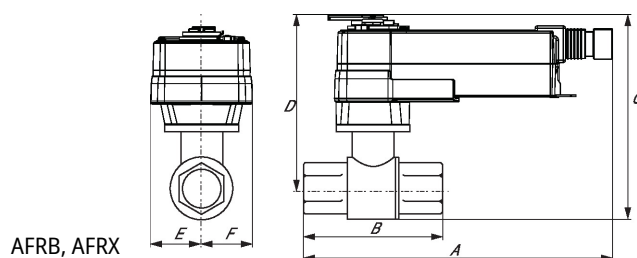

ARB N4, ARX N4, NRB N4, NRX N4

A	2B	C	D	E	F
11.4" [289]	4.9" [125]	9.8 po [249]	7.6" [194]	3.1" [80]	3.1 po [80]

**ARQB, ARQX**


ARQB, ARQX

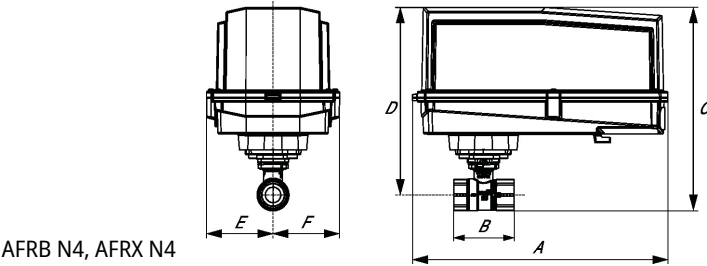
A	B	C	D	E	F	H1	H2
9.9" [251]	4.9" [125]	7.5 po [191]	6.1" [155]	2.3" [58]	2.3 po [58]	0.8" [20]	0.6" [15]

**AFRB, AFRX**


AFRB, AFRX

A	B	C	D	E	F
11.3" [286]	4.9" [125]	10.6 po [268]	8.9" [225]	2.0" [51]	2.0 po [51]

AFRB N4, AFRX N4



A	B	C	D	E	F
13.0" [330]	4.9" [125]	10.3" [262]	9.3" [235]	3.4" [86]	3.4 po [86]



garantie de 5 ans



## Caractéristiques techniques

<b>Données électriques</b>	Tension nominale	AC/DC 24 V
	Fréquence de tension nominale	50/60 Hz
	Consommation d'énergie en service	2.5 W
	Consommation d'énergie en position d'arrêt	0.5 W
	Consommation d'énergie pour dimensionnement des fils	5.5 VA
	Transformateur	5.5 VA (bloc d'alimentation de classe 2)
	Connexion électrique	Câble ignifuge 18 GA, 1 m [3 ft], raccord de conduit de 13 mm [1/2"]
	Protection contre les surcharges	électronique sur toute la rotation de 0...90°
<b>Données fonctionnelles</b>	Sens de déplacement du moteur à mouvement sélectionnable avec interrupteur 0/1	
	Surpassement manuel	bouton poussoir externe
	Angle de rotation	90°
	Remarque relative à l'angle de rotation	réglable avec butée mécanique
	Durée de course (moteur)	90 s / 90°
	Niveau sonore, moteur	45 dB(A)
	Indication de la position	Mécanique, enfichable
<b>Données de sécurité</b>	Indice de protection IEC/EN	IP54
	Indice de protection NEMA/UL	NEMA 2
	Boîtier de protection	Boîtier UL de type 2
	Homologations	cULus selon UL60730-1A/-2-14, CAN/CSA E60730-1:02, CE selon 2014/30/UE Listed to UL 2043 - suitable for use in air plenums per Section 300.22(C) of the NEC and Section 602 of the IMC
	Norme relative à la qualité	ISO 9001
	Température ambiante	-30...50°C [-22...122°F]
	Température de stockage	-40...80°C [-40...176°F]
	Humidité ambiante	95% max. humidité relative, sans condensation
	Entretien	sans entretien
<b>Matériaux</b>	Matériau de boîtier	Boîtier en acier galvanisé et en plastique

**Notes explicatives** †Tension de choc nominale 800 V, Type d'action 1.B, Contrôle du degré de pollution 3.

## Accessoires

Accessoires électriques	Description	Type
	Pile de secours, pour modèles sans ressort de rappel	NSV24 US
	Pile, 12 V, 1,2 Ah (deux requis)	NSV-BAT

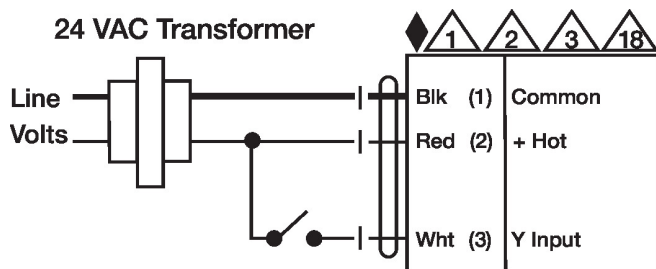
### Installation électrique

#### ✂ NOTES D'INSTALLATION

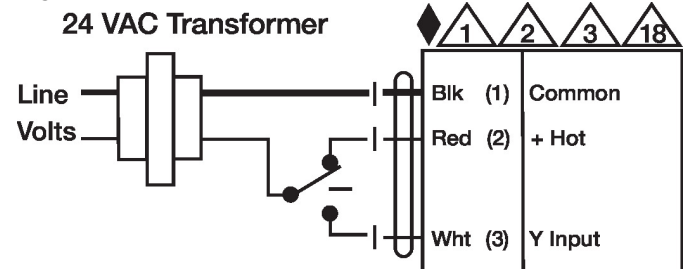
- 1 ⚠ Installer un dispositif de protection contre les surcharges et déconnecter si nécessaire.
- 3 ⚠ Les servomoteurs peuvent également être alimentés par une source de DC 24 V.
- 6 ⚠ Le fil chaud du servomoteur doit être connecté au commun de tableau de commande. Uniquement raccorder le commun à la branche négative (-) des circuits de commande. Les modèles de bornier (-T) n'ont pas de recopie.
- 18 ⚠ Le câblage des servomoteurs à câbles ignifuge ne comporte aucun chiffre ; on doit se référer au code de couleurs.
- ◆ Conforme aux exigences du cULus sur les appareils qui ne nécessitent aucune mise à la terre.
- 1 ⚠ **Avertissement! Composants électriques sous tension!**  
Lorsqu'on procède à l'installation, aux essais, à l'entretien et au dépannage de ce produit, Il peut arriver que des composants électriques soient toujours sous tension. Il est recommandé de confier cette tâche à un électricien agréé qui a reçu la formation appropriée pour manipuler des composants électriques sous tension. Le non-respect des mesures de sécurité électrique lorsqu'on est exposé à des composants électriques sous tension peut causer la mort ou des blessures graves.

#### Schémas de câblage

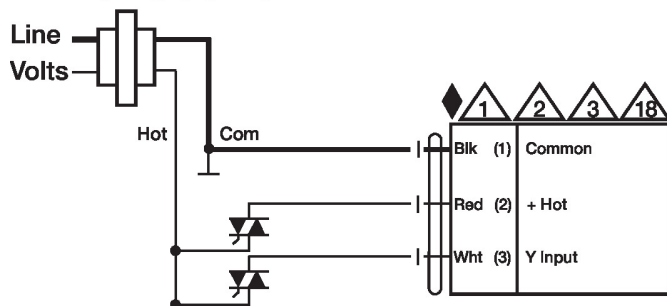
Tout ou rien



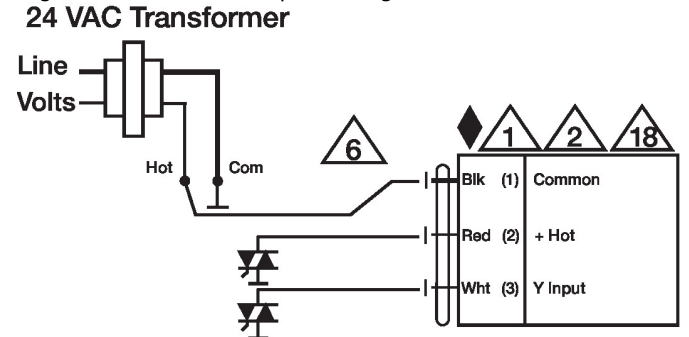
Virgule flottante



24 VAC Transformer



Virgule flottante - Triac à impulsion négative (sink)



#### Dimensions

