



garantie de 5 ans



Caractéristiques techniques

Données fonctionnelles	Taille du robinet	2.5" [65]
	Fluide	eau réfrigérée ou chaude, jusqu'à 60 % de glycol
	Plage de température du fluide (eau)	0...212°F [-18...100°C]
	Pression nominale du corps	400 psi
	Pression de fermeture Δp_s	100 psi
	Caractéristique de débit	Égal pourcentage
	Entretien	sans entretien
	Configuration d'écoulement	2 voies
	Taux d'étanchéité	0 % pour A – AB
	Débit réglable	75°
	Cv	210
	Remarque sur la pression nominale du corps	400 psi
	Débit Cv	Orifice A : tel que sur le graphique Orifice B : 70 % de A - AB Cv
Matériaux	Boîtier	Corps en laiton nickelé
	Tige de manœuvre	Acier inoxydable
	Joint de la tige de manœuvre	EPDM (lubrifié)
	Siège	PTFE
	Disque de caractérisation	Sans disque (plein débit)
	Raccord de tuyau	Raccords femelles NPT
	Joint torique	EPDM (lubrifié)
	Bille	Acier inoxydable
Suitable actuators	Sans ressort	SR..A
	Ressort	SRF..A

Notes de sécurité



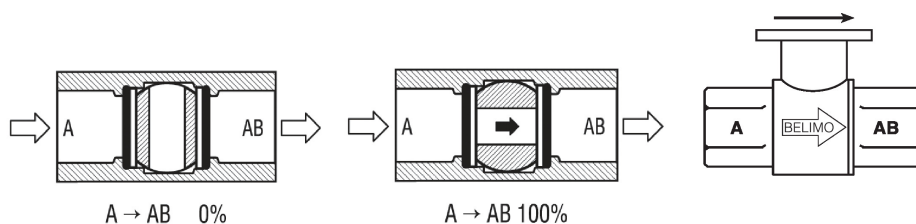
- **AVERTISSEMENT** : Ce produit présente un risque d'exposition au plomb, matériau reconnu par l'État de Californie pour causer le cancer et des troubles de la reproduction. Pour plus de renseignements, visitez www.p65warnings.ca.gov.

Caractéristiques du produit

Utilisation Ce robinet est généralement utilisé dans les appareils de traitement d'air sur les serpentins de chauffage ou de refroidissement, et les serpentins de chauffage ou de refroidissement des ventilo-convecteurs. D'autres applications courantes comprennent les ventilo-convecteurs, les serpentins de réchauffage de boîtes VAV et les contournements. Ce robinet convient pour une utilisation dans un système hydronique à débit variable.

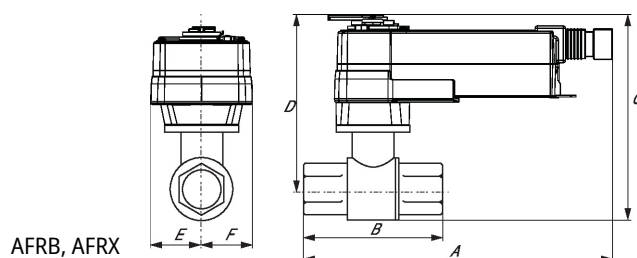
Détails débit/montage

Les robinets à deux voies doivent être installés le disque positionné en amont.

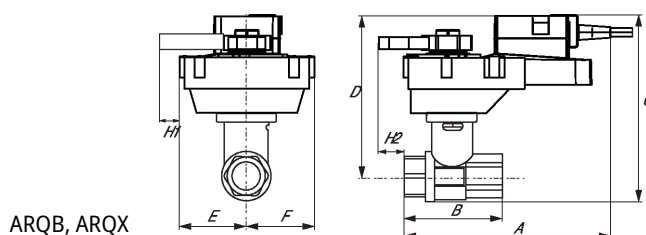

Dimensions
Schémas dimensionnels
ARB, ARX

ARB, ARX

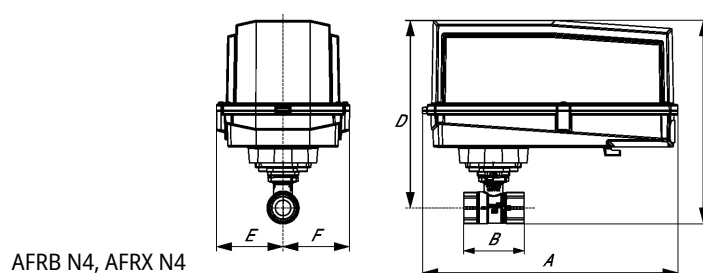
A	B	C	D	E	F	H1
10.1" [257]	5.6" [141]	8.0" [203]	6.0" [152]	2.8" [71]	2.8" [71]	1.9" [48]

AFRB, AFRX

AFRB, AFRX

A	2B	C	D	E	F
11.5" [293]	5.6" [141]	8.6" [219]	6.6" [168]	2.0" [51]	2.0" [51]

ARQB, ARQX

ARQB, ARQX

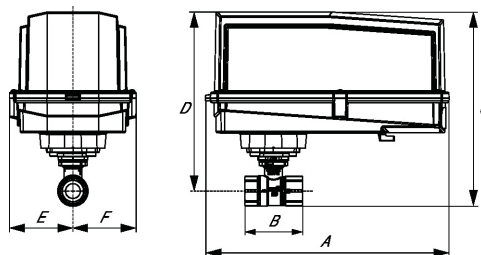
A	B	C	D	E	F	H1	H2
9.9" [251]	4.2" [107]	8.1" [206]	6.1" [155]	2.3" [58]	2.3" [58]	0.8" [20]	0.6" [15]

AFRB N4, AFRX N4

AFRB N4, AFRX N4

A	B	C	D	E	F
13.0" [330]	5.6" [141]	10.3" [262]	9.3" [235]	3.4" [86]	3.4" [86]

ARB N4, ARX N4, NRB N4, NRX N4

ARB N4, ARX N4, NRB N4, NRX N4



A	B	D	E	F
11.4" [289]	5.6" [141]	8.0" [203]	3.1" [80]	3.1" [80]











garantie de 5 ans



Caractéristiques techniques

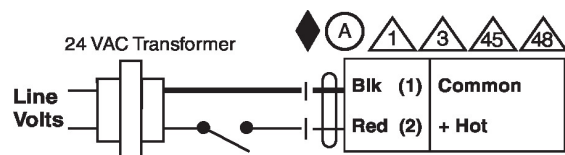
Données électriques	Tension nominale	AC/DC 24 V
	Fréquence de tension nominale	50/60 Hz
	Consommation d'énergie en service	5 W
	Consommation d'énergie en position d'arrêt	2.5 W
	Transformateur	7.5 VA (bloc d'alimentation de classe 2)
	Commutateur auxiliaire	2 x SPDT, 3 A résistif (0,5 A inductif) @ AC 250 V, 1 x 10% / 1 x 11...90%
	Puissance de commutation du commutateur auxiliaire	3 A résistif (0,5 A inductif) @ AC 250 V
	Connexion électrique	(2) Câble pour appareils ménagers 18 GA et raccords de conduit de 13 mm (½ po), 1 m (3 pi)
	Protection contre les surcharges	électronique sur toute la rotation de 0...95°
Données fonctionnelles	Sens de déplacement du moteur à mouvement sélectionnable par montage antihoraire/ horaire	
	Sens de mouvement de la fonction à sûreté intégrée	réversible avec montage horaire/antihoraire
	Surpassement manuel	Manivelle hexagonale 5 mm (3/16 po Allen), fournie
	Angle de rotation	90°
	Durée de course (moteur)	75 s
	Durée de course à sûreté intégrée	<20 s tamb = 20°C [68°F]
	Niveau sonore, moteur	45 dB(A)
	Niveau sonore, sûreté intégrée	62 dB(A)
Données de sécurité	Indication de la position	Mécaniques
	Indice de protection IEC/EN	IP54
	Indice de protection NEMA/UL	NEMA 2
	Boîtier de protection	Boîtier UL de type 2
	Homologations	cULus acc. to UL60730-1A/-2-14, CAN/CSA E60730-1:02, CE acc. to 2014/30/EU and 2014/35/EU; Listed to UL 2043 - suitable for use in air plenums per Section 300.22(c) of the NEC and Section 602.2 of the IMC
	Norme relative à la qualité	ISO 9001
	Température ambiante	-22...122°F [-30...50°C]
	Température de stockage	-40...176°F [-40...80°C]
	Humidité ambiante	max. 95 % d'humidité relative, sans condensation
	Entretien	sans entretien
	Poids	
	Poids	4.1 lb [1.9 kg]

NOTES D'INSTALLATION

-  **(A)** Les servomoteurs dotés d'un câble d'alimentation sont numérotés.
-  **1** Installer un dispositif de protection contre les surcharges et déconnecter si nécessaire.
-  **4** Deux interrupteurs auxiliaires intégrés (2x SPDT), pour l'indication de la position finale, la commande de verrouillage, le démarrage du ventilateur, etc.
-  **45** Les servomoteurs peuvent être alimentés en parallèle. Il faut respecter la puissance consommée.
-  **48** Le câblage de servomoteurs superposés doit être en parallèle.
-  **!** Uniquement appliquer une tension de ligne CA ou une tension de classe UL 2 aux borniers des contacts auxiliaires. Le fonctionnement mixte ou combiné de tension de ligne/très basse tension de sécurité n'est pas autorisé.
-  Conforme aux exigences du cULus sur les appareils qui ne nécessitent aucune mise à la terre.
-  **Avertissement! Composants électriques sous tension!**
Lorsqu'on procède à l'installation, aux essais, à l'entretien et au dépannage de ce produit, Il peut arriver que des composants électriques soient toujours sous tension. Il est recommandé de confier cette tâche à un électricien agréé qui a reçu la formation appropriée pour manipuler des composants électriques sous tension. Le non-respect des mesures de sécurité électrique lorsqu'on est exposé à des composants électriques sous tension peut causer la mort ou des blessures graves.

Schémas de câblage

Tout ou rien



Interrupteurs auxiliaires

