

3 voies Mélange/Répartiton, Robinet de réglage caractérisé, Bille et tige de manœuvre en acier inoxydable



L'image peut différer du produit



garantie de 5 ans



## Aperçu des différents types

| Type | DN        |
|------|-----------|
| B311 | 1/2" [15] |

## Caractéristiques techniques

|                               |                                      |   |
|-------------------------------|--------------------------------------|---|
| <b>Données fonctionnelles</b> | Taille du robinet[mm]                | 0.5" [15]   |
|                               | Fluide                               | eau réfrigérée ou chaude, jusqu'à 60% de glycol   |
|                               | Plage de température du fluide (eau) | 0...250°F [-18...120°C]   |
|                               | Pression nominale du corps           | 600 psi   |
|                               | Pression de fermeture Δps            | 200 psi   |
|                               | Débit                                | Orifice A : tel que sur le graphique Orifice B : 70 % de A - AB Cv                                |
|                               | Caractéristique de débit             | Égal pourcentage dans l'orifice A, orifice B modifié pour un débit constant dans l'orifice commun |
|                               | Taux d'étanchéité                    | 0 % pour A – AB, <2.0 % pour B – AB   |
|                               | Raccord de tuyau                     | Filetage intérieur<br>NPT (femelle)   |
|                               | Entretien                            | sans entretien  |
|                               | Configuration d'écoulement           | 3 voies Mélange/Répartiton  |
|                               | Débit réglable                       | 75°   |
|                               | Cv                                   | 1.9   |
| <b>Matériaux</b>              | Corps de robinet                     | Corps en laiton nickelé   |
|                               | Tige de manœuvre                     | Acier inoxydable  |
|                               | Joint de la tige de manœuvre         | EPDM (lubrifié)   |
|                               | Siège                                | PTFE  |
|                               | Disque caractérisé                   | TEFZEL®   |
|                               | Joint torique                        | EPDM (lubrifié)   |
|                               | Bille                                | Acier inoxydable  |
| <b>Suitable actuators</b>     | Sans sûreté intégrée                 | TR<br>LRB(X)<br>LRQB(X)<br>NRB(X) N4  |
|                               | Ressort                              | TFRB(X)<br>LF   |

## Notes de sécurité



- **AVERTISSEMENT** : Ce produit présente un risque d'exposition au plomb, matériau reconnu par l'État de Californie pour causer le cancer et des troubles de la reproduction. Pour plus de renseignements, visitez [www.p65warnings.ca.gov](http://www.p65warnings.ca.gov).

## Caractéristiques du produit

**Utilisation** Ce robinet est généralement utilisé dans les appareils de traitement d'air sur les serpentins de chauffage ou de refroidissement, et les serpentins de chauffage ou de refroidissement des ventilo-convecteurs. D'autres applications courantes comprennent les ventilo-convecteurs, les serpentins de réchauffage de boîtes VAV et les contournements. Ce robinet convient pour une utilisation dans un système hydronique à débit variable ou constant.

## Détails débit/montage

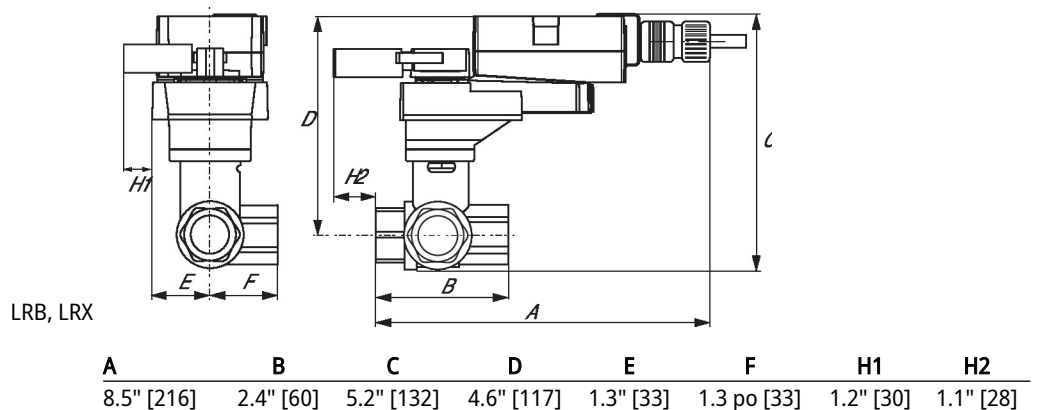
This valve is not suitable for use as a change over valve.



## Dimensions

| Type | DN        | Poids             |
|------|-----------|-------------------|
| B311 | 1/2" [15] | 0.59 lb [0.27 kg] |

LRB, LRX



LRQB, LRQX



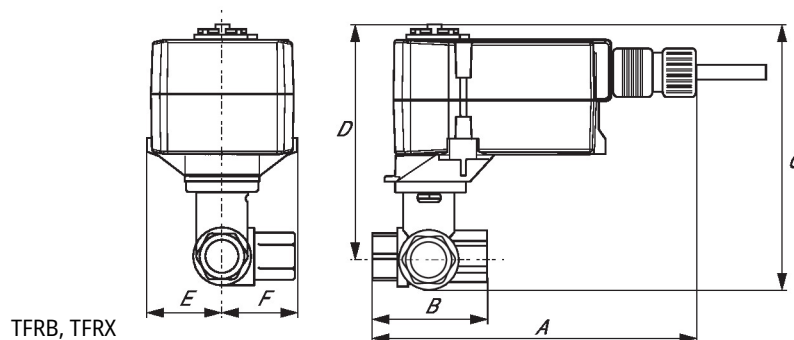
## Dimensions

TR



| A         | B         | C          | D          | E         | F           |
|-----------|-----------|------------|------------|-----------|-------------|
| 3.7" [95] | 2.4" [60] | 4.8" [122] | 4.2" [107] | 1.3" [33] | 1.2 po [31] |

TFRB, TFRX



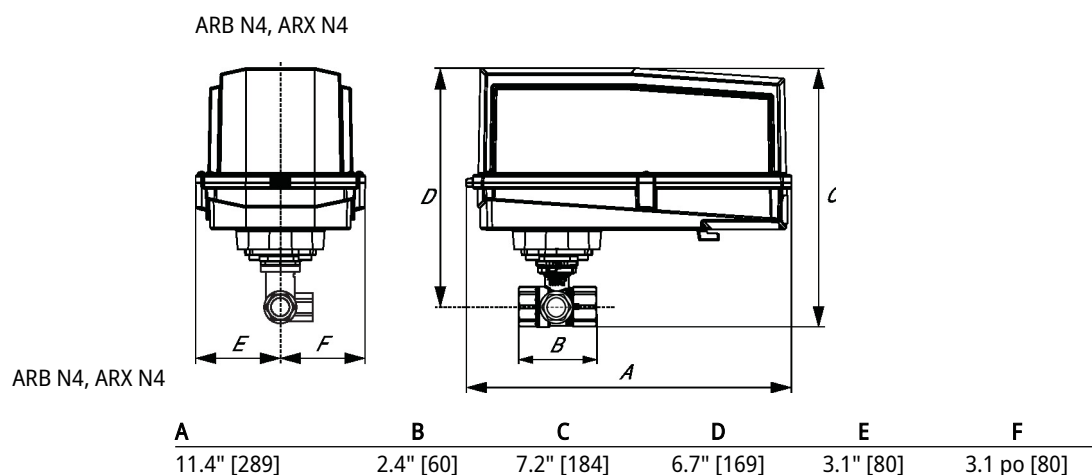
| A          | B         | C          | D          | E         | F           |
|------------|-----------|------------|------------|-----------|-------------|
| 6.6" [167] | 2.4" [60] | 4.9" [124] | 4.3" [110] | 1.5" [39] | 1.5 po [39] |

LF

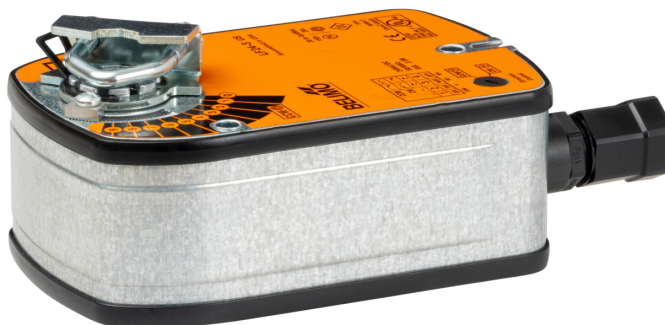


| A           | B         | C          | D          | E         | F           |
|-------------|-----------|------------|------------|-----------|-------------|
| 7.91" [200] | 2.4" [60] | 5.7" [146] | 5.1" [129] | 1.8" [46] | 1.8 po [46] |

## Dimensions



Tout ou rien, Ressort de rappel, 120 V



garantie de 5 ans



## Caractéristiques techniques

|                        |  |  |
|------------------------|--|--|
| Données électriques    | Tension nominale                                   | AC 120 V   |
|                        | Fréquence de tension nominale                      | 50/60 Hz   |
|                        | Plage de tension nominale                          | AC 96...132 V  |
|                        | Consommation d'énergie en service                  | 5.5 W  |
|                        | Consommation d'énergie en position d'arrêt         | 3.5 W  |
|                        | Dimensionnement du transformateur                  | 7.5 VA   |
|                        | Commutateur auxiliaire                             | 1x SPDT, 1 mA...3 A (0.5 A inductif), CC 5 V...CA 250 V, 0 à 95°, réglable   |
|                        | Puissance de commutation du commutateur auxiliaire | 1 mA...3 A (0.5 A inductif), CC 5 V...CA 250 V   |
|                        | Connexion électrique                               | (2) Câbles pour appareils ménagers 18 GA, 3 pi [1 m], avec connecteurs de conduit de 1/2 po NPT                                |
| Données fonctionnelles | Protection contre les surcharges                   | électronique sur toute la rotation de 0...95°  |
|                        | Sens de déplacement du moteur à mouvement          | sélectionnable avec interrupteur 0/1   |
|                        | Sens de mouvement de la fonction à sûreté intégrée | réversible avec montage horaire/antihoraire  |
|                        | Angle de rotation                                  | 90°  |
|                        | Durée de course (moteur)                           | 75 s / 90°   |
|                        | Durée de course à sûreté intégrée                  | <25 s @ -20...50°C [-4...122°F], <60 s @ -30°C [-22°F]   |
|                        | Niveau sonore, moteur                              | 50 dB(A)   |
|                        | Niveau sonore, sûreté intégrée                     | 62 dB(A)   |
|                        | Indication de la position                          | Mécaniques   |
| Données de sécurité    | Indice de protection IEC/EN                        | IP54   |
|                        | Indice de protection NEMA/UL                       | NEMA 2   |
|                        | Boîtier de protection                              | Boîtier UL de type 2   |
|                        | Homologations                                      | cULus selon UL 873 et CAN/CSA C22.2 No. 24-93  |
|                        | Norme relative à la qualité                        | ISO 9001   |
|                        | UL 2043 Compliant                                  | Convient pour une utilisation dans les pléniums d'air conformément à la section 300.22(C) du NEC et à la section 602 de l'IMC. |

## Caractéristiques techniques

|                     |                         |   |
|---------------------|-------------------------|---|
| Données de sécurité | Humidité ambiante       | 95% max. humidité relative, sans condensation |
|                     | Température ambiante    | -30...50°C [-22...122°F]                      |
|                     | Température de stockage | -40...80°C [-40...176°F]                      |
|                     | Entretien               | sans entretien                                |
| Poids               | Poids                   | □   |
| Matériaux           | Matériau de boîtier     | acier galvanisé                               |

**Notes explicatives** †Tension de choc nominale 800 V, Type d'action 1.AA, Contrôle du degré de pollution 3.

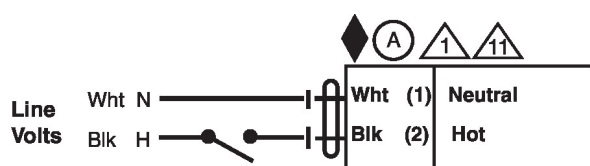
## Installation électrique

## ⚡ NOTES D'INSTALLATION

- ⓘ Les servomoteurs dotés d'un câble d'alimentation sont numérotés.
- ⚠ Ils assurent la protection contre les surcharges et se déconnectent au besoin.
- ⚠ Les servomoteurs peuvent être connectés en parallèle s'ils ne sont pas liés mécaniquement. Il faut respecter la puissance consommée et l'impédance d'entrée.
- ⚠ Un interrupteur auxiliaire intégré (1x SPDT), pour l'indication de la position de fin de course, la commande de verrouillage, le démarrage du ventilateur, etc.
- ⚠ Uniquement appliquer une tension de ligne CA ou une tension de classe UL 2 aux borniers des contacts auxiliaires. Le fonctionnement mixte ou combiné de tension de ligne/très basse tension de sécurité n'est pas autorisé.
- ◆ Conforme aux exigences du cULus sur les appareils qui ne nécessitent aucune mise à la terre.
- ⚠ **Avertissement! Composants électriques sous tension!**  
Lorsqu'on procède à l'installation, aux essais, à l'entretien et au dépannage de ce produit, Il peut arriver que des composants électriques soient toujours sous tension. Il est recommandé de confier cette tâche à un électricien agréé qui a reçu la formation appropriée pour manipuler des composants électriques sous tension. Le non-respect des mesures de sécurité électrique lorsqu'on est exposé à des composants électriques sous tension peut causer la mort ou des blessures graves.

## Schémas de câblage

Tout ou rien



## Interrupteurs auxiliaires

