

### Robinet à papillon avec

- Étanchéité à la bulle à la fermeture
- Siège élastique
- Les dimensions face à face du robinet sont conformes aux normes API 609 et MSS-SP-67
- Entièrement assemblé et testé, prêt pour l'installation



Picture may differ from product



5-year warranty

### Aperçu des différents types

Type	DN
F6100L	4" [100]

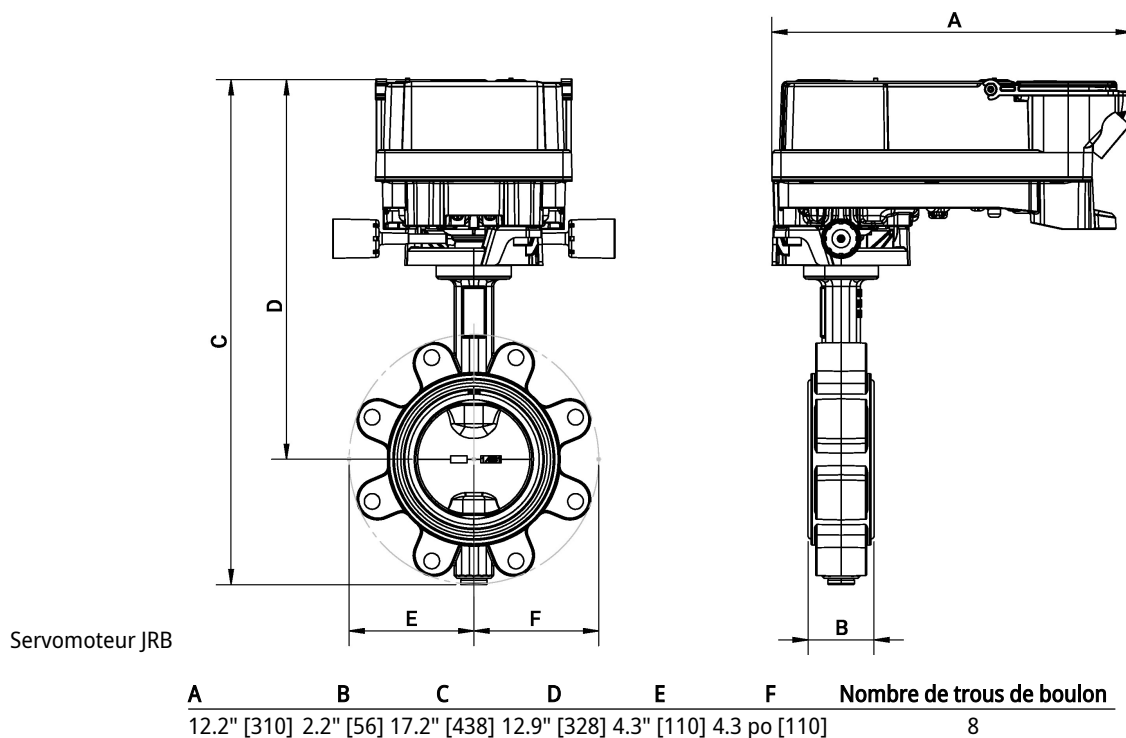
### Caractéristiques techniques

Données fonctionnelles	Fluide	Eau froide et tiède, eau contenant du glycol à un volume maximal de 60 %.
	Température du fluide	-22...250°F [-30...120°C]
	Pression nominale du corps	Classe ANSI compatible avec CWP de 125, 232 psi
	Pression de fermeture Δps	200 psi
	Caractéristique de débit	Égal pourcentage
	Taux de fuite	Taux de fuite à 0%
	Raccord de tuyau	Bride à utiliser avec ASME/ANSI classe 125/150
	Entretien	sans entretien
	Configuration d'écoulement	2-way
	Débit réglable	Rotation à 90°
	Cv	798
	Vitesse maximale	12 FPS
	Fils de languette	5/8-11 UNC
Matériaux	Corps de robinet	Fonte ductile GGG40
	Centre de téléchargement	Acier inoxydable AISI 304 (CF-8, 1.4308)
	Tige de manœuvre	Acier inoxydable AISI 420 (1.4021)
	Joint de la tige de manœuvre	Joint torique en EPDM
	Roulement de la tige de manoeuvre	Bronze, acier, PTFE
	Siège	EPDM

### Dimensions

Type	DN	Poids
F6100L	4" [100]	14.8 lb [6.7 kg]

## Dimensions



## Documentation complémentaire

- Gamme complète de produits pour les systèmes à l'eau
- Fiches techniques pour servomoteurs
- Instructions d'installation servomoteurs et des robinets à papillon
- Remarques générales relatives à la planification de projets

Tout ou rien, À virgule flottante, Électronique à sûreté intégrée, 24 V



garantie de 5 ans



## Caractéristiques techniques

Données électriques	Tension nominale	AC 24 V
	Fréquence de tension nominale	50/60 Hz
	Plage de tension nominale	AC 19,2...28,8 V
	Consommation d'énergie en service	12 W
	Consommation d'énergie en position d'arrêt	3 W
	Dimensionnement du transformateur	21 VA
	Connexion électrique	Câble ignifuge 18 AWG, 3 pi [1 m], avec connecteur de conduit de 1/2 po NPT
	Protection contre les surcharges	électronique sur toute la rotation de 0...90°
Données fonctionnelles	Délai d'attente de la panne d'alimentation (PF) 2 s	
	Temps de préchargement	5...20 s
	Sens de déplacement du moteur à mouvement	sélectionnable avec interrupteur 0/1
	Sens de mouvement de la fonction à sûreté intégrée	réversible avec interrupteur
	Surpassement manuel	sous couvercle
	Angle de rotation	Max. 95°
	Remarque relative à l'angle de rotation	réglable avec butée mécanique
	Durée de course (moteur)	150 s / 90°
	Remarque relative à la durée de course du moteur	constante, indépendante de la charge
	Durée de course réglable	90 or 150 s
	Durée de course à sûreté intégrée	<35 s
	Niveau sonore, moteur	52 dB(A)
	Niveau sonore, sûreté intégrée	61 dB(A)
Données de sécurité	Indication de la position	Mécanique, course 30...65 mm
	Bloc d'alimentation UL	Alimentation de classe 2
	Indice de protection IEC/EN	IP66/67
	Indice de protection NEMA/UL	NEMA 4X
	Boîtier	UL Enclosure Type 4X
	Homologations	cULus selon UL60730-1A/-2-14, CAN/CSA E60730-1, CSA C22.2 No 24-93, CE selon 89/336/CE

## Caractéristiques techniques

Données de sécurité	Norme relative à la qualité	ISO 9001
	Humidité ambiante	Max. 100% HR
	Température ambiante	-30...50°C [-22...122°F]
	Remarque relative à la température ambiante	- 40...50 °C [104...122°F] pour servomoteur à chauffage intégré
	Température de stockage	-40...80°C [-40...176°F]
	Entretien	sans entretien
Poids	Poids	7.7 lb [3.5 kg]
Matériaux	Matériau de boîtier	Boîtier en aluminium moulé sous pression et plastique

Notes explicatives †Tension de choc nominale 800 V, Type d'action 1.AA, Contrôle du degré de pollution 3.

## Accessoires

Option enfichable en usine uniquement	Description	Type
	Réchauffeur, avec thermostat réglable	ACT_PACK_H

## Installation électrique

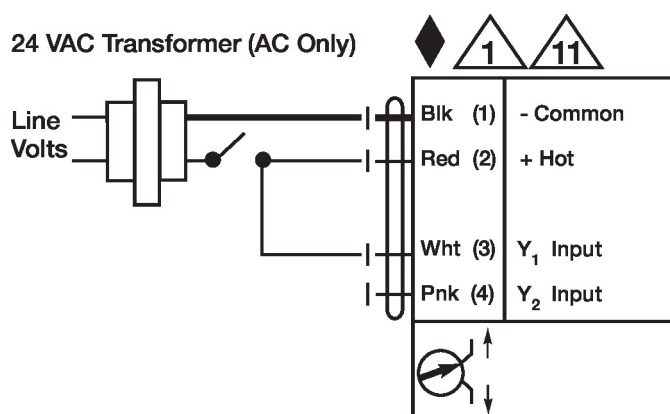
## ⚡ NOTES D'INSTALLATION

- 1 Ils assurent la protection contre les surcharges et se déconnectent au besoin.
- 2 Les actionneurs peuvent être montés en parallèle. Il faut respecter la puissance consommée et l'impédance d'entrée.
- 3 Les servomoteurs peuvent également être alimentés par un courant DC 24 V.
- 11 Les servomoteurs peuvent être connectés en parallèle s'ils ne sont pas liés mécaniquement. Il faut respecter la puissance consommée et l'impédance d'entrée.
- 16 Les servomoteurs sont dotés d'une plaquette à bornes à visser numérotées au lieu d'un câble.
- ◆ Conforme aux exigences du cULus sur les appareils qui ne nécessitent aucune mise à la terre.
- 1 **Avertissement! Composants électriques sous tension!**  
Lorsqu'on procède à l'installation, aux essais, à l'entretien et au dépannage de ce produit, Il peut arriver que des composants électriques soient toujours sous tension. Il est recommandé de confier cette tâche à un électricien agréé qui a reçu la formation appropriée pour manipuler des composants électriques sous tension. Le non-respect des mesures de sécurité électrique lorsqu'on est exposé à des composants électriques sous tension peut causer la mort ou des blessures graves.

## Schémas de câblage

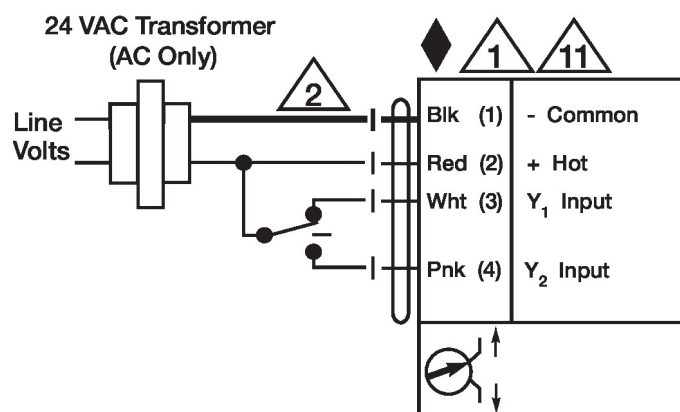
Tout ou rien

24 VAC Transformer (AC Only)



**Installation électrique**
**Schémas de câblage**

à 3 points



Réchauffeur NEMA 4

