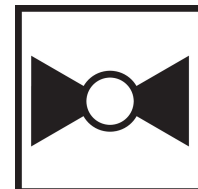


Robinet à papillon avec Types rainurés

- Disque fonte ductile revêtue de nickel autocatalytique
- Étanchéité à la bulle à la fermeture
- Siège élastique
- Les dimensions face à face du robinet sont conformes aux normes AWWA (c606) et MSS-SP-67
- Entièrement assemblé et testé, prêt pour l'installation
- VIC-300 Masterseal is manufactured by the Victaulic Company.



garantie de 5 ans



Aperçu des différents types

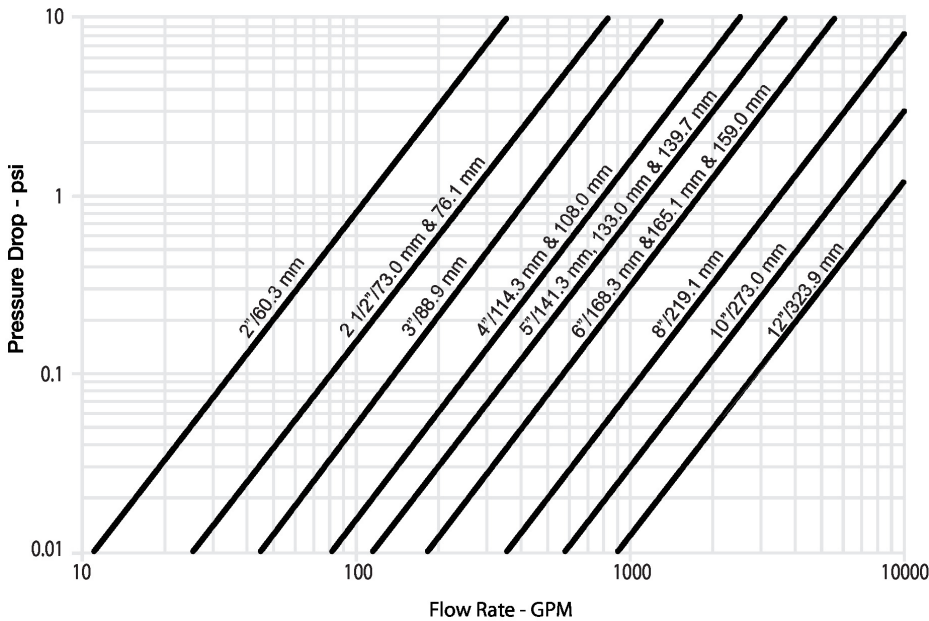
Type	DN
F680VIC	80

Caractéristiques techniques

Données fonctionnelles	Taille du robinet[mm]	3" [80]
	Fluide	eau réfrigérée ou chaude, jusqu'à 60% de glycol
	Plage de température du fluide (eau)	-30...120°C [-22...250°F]
	Pression nominale du corps	Classe ANSI/AWWA rainuré, 300 psi
	Caractéristique de débit	égal pourcentage modifié
	Taux d'étanchéité	0%
	Raccord de tuyau	Rainuré ANSI/AWWA (c606)
	Entretien	sans entretien
	Configuration d'écoulement	2 voies
	Débit réglable	Rotation à 90°
	Cv	440
	Vitesse maximale	20 FPS
Matériaux	Corps de robinet	Fonte ductile ASTM A536
	Finition du corps	vernis alkyde noir
	Tige de manœuvre	Acier inoxydable 416
	Joint de la tige de manœuvre	fibres de verre avec doublure TFE
	Siège	EPDM
	Disque	fonte ductile revêtue de nickel autocatalytique
Suitable actuators	Sans sûreté intégrée	GMB(X) GRCB(X) PRB(X)
	Ressort	(2*AFB(X))
	Électricité à sûreté intégrée	GKB(X)

Caractéristiques du produit

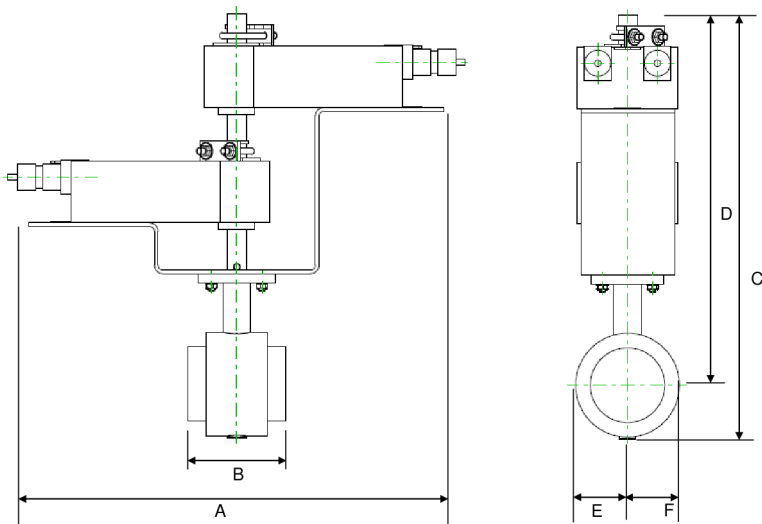
Détails débit/montage



Dimensions

Type	DN	Poids
F680VIC	80	6.9 lb [3.2 kg]

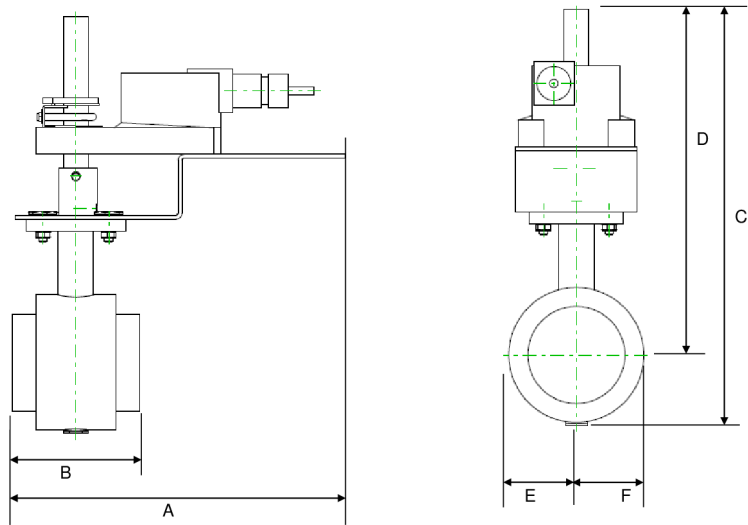
2*AF



2*AF

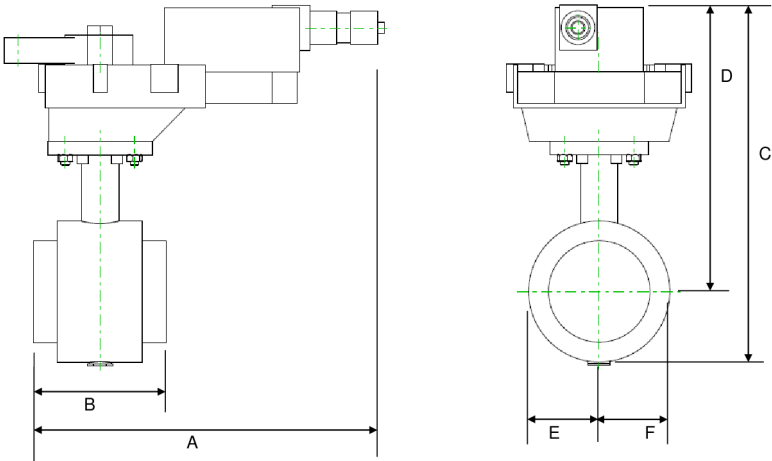
A	B	C	D	E	F
17.6" [448]	3.8" [97]	17.8 po [451]	14.3" [363]	2.3" [58]	2.3 po [58]

GK



GK

A	2B	C	D	E	F
9.9" [251]	3.8" [97]	12.3" [312]	10.5" [267]	2.3" [58]	2.3 po [58]

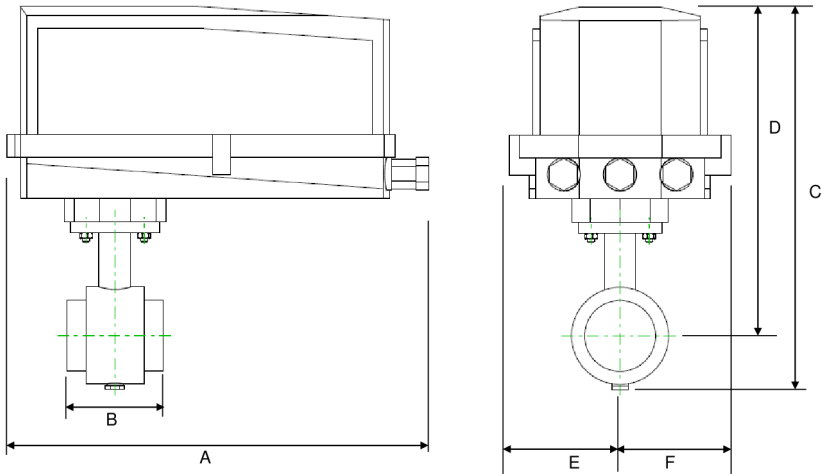


GR

A	B	C	D	E	F
9.9" [251]	3.7" [95]	10.2 po [260]	8.1" [206]	2.3" [58]	2.3 po [58]

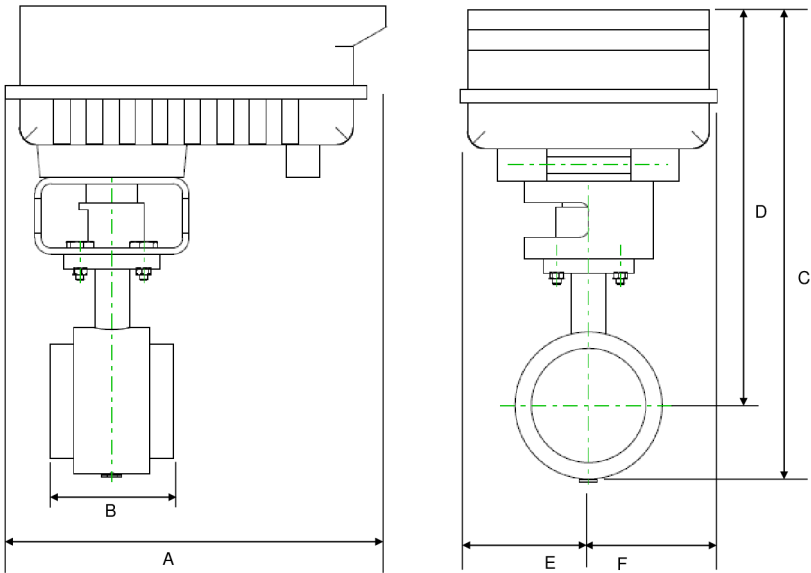
Dimensions

GR N4



GR N4

A	B	C	D	E	F
14.1" [358]	3.8" [97]	14.0" [356]	11.7" [298]	2.3" [58]	2.3 po [58]



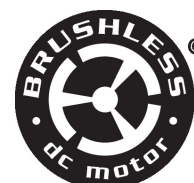
F6..VIC_PR

A	B	C	D	E	F
11.7" [298]	3.8" [97]	14.5" [368]	12.1" [307]	8.0" [203]	8.0 po [203]

Modulant, Sans fonction de sécurité, 100...240 V



garantie de 5 ans



Caractéristiques techniques

Données électriques	Tension nominale	AC 100...240 V
	Fréquence de tension nominale	50/60 Hz
	Plage de tension nominale	AC 85...265 V
	Consommation d'énergie en service	6 W
	Consommation d'énergie en position d'arrêt	2 W
	Connexion électrique	Raccord de conduit de 1/2" NPT, bornes à visser
	Protection contre les surcharges	électronique sur toute la rotation de 0...90°
Données fonctionnelles	Impédance d'entrée	500 Ω
	Signal d'asservissement de position U	2...10 V
	Remarque relative au signal d'asservissement de position U	Max. 0.5 mA
	Sens de déplacement du moteur à mouvement	sélectionnable avec interrupteur 0/1
	Surpassement manuel	sous couvercle
	Angle de rotation	90°
	Remarque relative à l'angle de rotation	réglable avec butée mécanique
	Durée de course (moteur)	35 s / 90°
	Remarque relative à la durée de course du moteur	constante, indépendante de la charge
	Niveau sonore, moteur	60 dB(A)
Données de sécurité	Indication de la position	Mécanique, course 5...20 mm
	Indice de protection IEC/EN	IP66/67
	Indice de protection NEMA/UL	NEMA 4X
	Boîtier	UL Enclosure Type 4X
	Homologations	cULus selon UL60730-1A/-2-14, CAN/CSA E60730-1:02, CE selon 2014/30/UE et 2014/35/UE
	Norme relative à la qualité	ISO 9001
	Humidité ambiante	Max. 100% HR
	Température ambiante	-30...50°C [-22...122°F]
	Remarque relative à la température ambiante	- 40...50 °C [104...122°F] pour servomoteur à chauffage intégré

Caractéristiques techniques

Données de sécurité	Température de stockage	-40...80°C [-40...176°F]
	Entretien	sans entretien
Poids	Poids	6.9 lb [3.1 kg]
Matériaux	Matériau de boîtier	Boîtier en aluminium moulé sous pression et plastique

Notes explicatives †Tension de choc nominale 4 kV, Type d'action 1, Contrôle du degré de pollution 3.

Accessoires

Option enfichable en usine uniquement	Description	Type
	Réchauffeur, avec thermostat réglable	ACT_PACK_H
	Réchauffeur, avec thermostat réglable	ACT_PACK_Y

Installation électrique

✂ NOTES D'INSTALLATION

- 1 Ils assurent la protection contre les surcharges et se déconnectent au besoin.
- 2 Les actionneurs peuvent être montés en parallèle. Il faut respecter la puissance consommée et l'impédance d'entrée.
- 5 Ne connecter le commun qu'à la branche négative (-) des circuits de commande.
- 7 Une résistance de 500 Ω (ZG-R01) assure la conversion du signal de positionnement de 4 à 20 mA à 2 à 10 V.
- 16 Les servomoteurs sont dotés d'une plaquette à bornes à visser numérotées au lieu d'un câble.
- ◆ Conforme aux exigences du cULus sur les appareils qui ne nécessitent aucune mise à la terre.
- 1 **Avertissement! Composants électriques sous tension!**
Lorsqu'on procède à l'installation, aux essais, à l'entretien et au dépannage de ce produit, Il peut arriver que des composants électriques soient toujours sous tension. Il est recommandé de confier cette tâche à un électricien agréé qui a reçu la formation appropriée pour manipuler des composants électriques sous tension. Le non-respect des mesures de sécurité électrique lorsqu'on est exposé à des composants électriques sous tension peut causer la mort ou des blessures graves.

Schémas de câblage

2...10 V / 4...20 mA Commande AC 100...240 V

