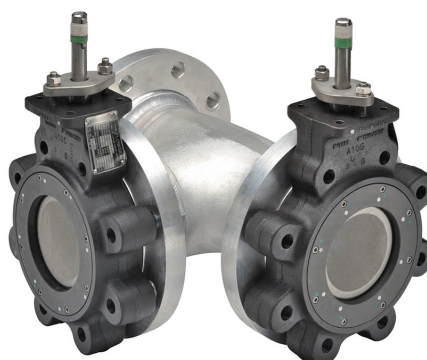




garantie de 5 ans



## Aperçu des différents types

Type	DN
F780-150SHP	80

## Caractéristiques techniques

Données fonctionnelles	Taille du robinet	3" [80]
	Fluide	eau glacée ou chaude, jusqu'à 60% de glycol
	Plage de température du fluide (eau)	-30...204°C [-22...400°F]
	Pression nominale du corps	Classe ANSI 150
	Pression de fermeture $\Delta p_s$	285 psi
	Caractéristique de débit	linéaire modifié, unidirectionnel
	Entretien	sans entretien
	Configuration d'écoulement	3 voies Mélange/Répartiton
	Taux d'étanchéité	0%
	Débit réglable	quart de tour, limité mécaniquement
	Cv	228
	Vitesse maximale	32 FPS
	Fils de languette	5/8-11 UNC
Matériaux	Corps de robinet	Oreille complète en acier au carbone (ASME B16.34)
	Tige	17-4PH acier inoxydable
	Siège	RPTFE
	Raccord de tuyau	Bride ASME/ANSI classe 150
	Palier	PTFE à dos de verre
	Disque	Acier inoxydable 316
	Presse étoupe	TFE
Suitable actuators	Sans ressort	(2*GMB(X)) PRB(X) GMB(X)
	Électricité à sûreté intégrée	(2*GKB(X)) PKRB(X)

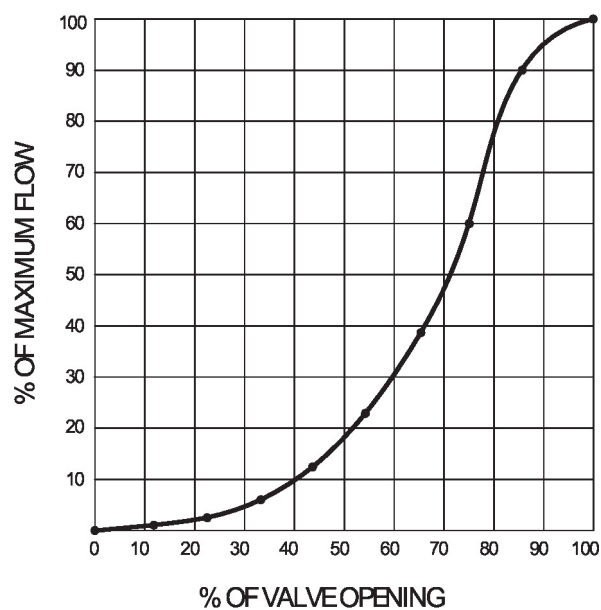
## Notes de sécurité



- AVERTISSEMENT : Ce produit présente un risque d'exposition au plomb, matériau reconnu par l'État de Californie pour causer le cancer et des troubles de la reproduction. Pour plus de renseignements, visitez [www.p65warnings.ca.gov](http://www.p65warnings.ca.gov).

## Caractéristiques du produit

## Détails débit/montage



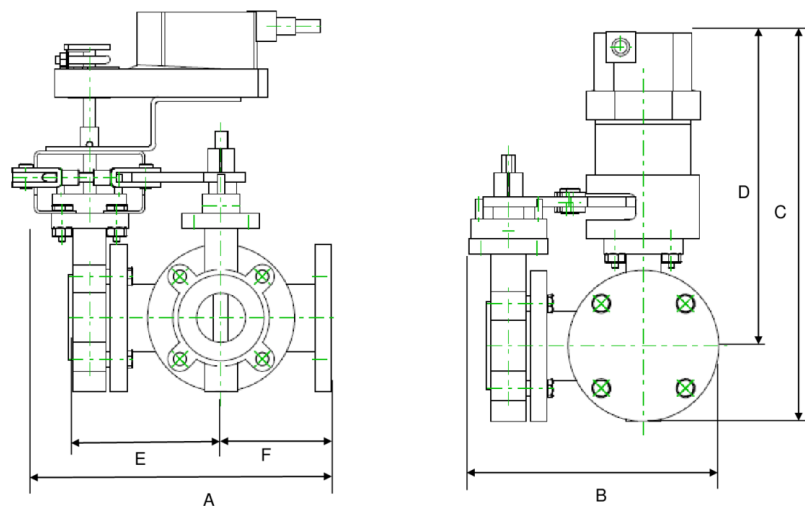
## Dimensions

## Type

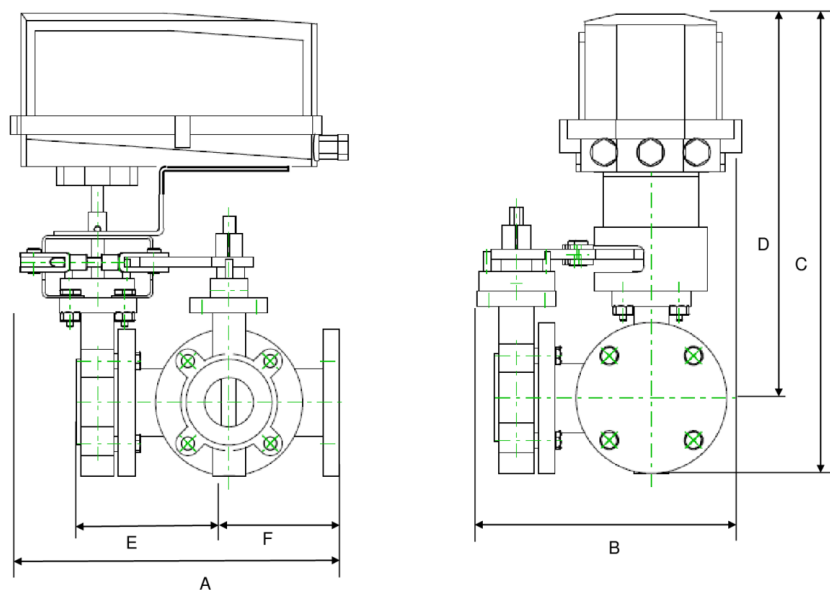
F780-150SHP

DN

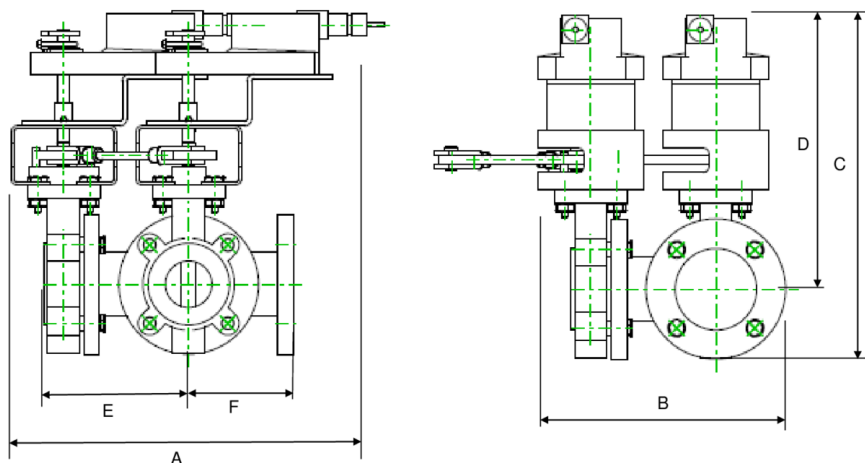
80



A	B	C	D	E	F	Nombre de trous de boulon
13.4" [340]	11.2" [284]	17.0 po [433]	13.2" [336]	7.8" [199]	5.5 po [140]	4

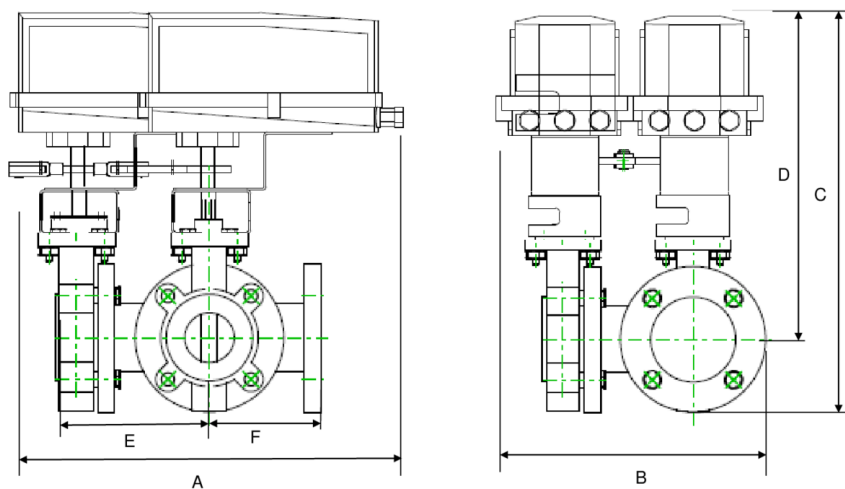


A	2B	C	D	E	F	Nombre de trous de boulon
17.3" [440]	11.2" [284]	16.3 po [415]	12.5" [318]	7.4" [187]	5.5 po [140]	4



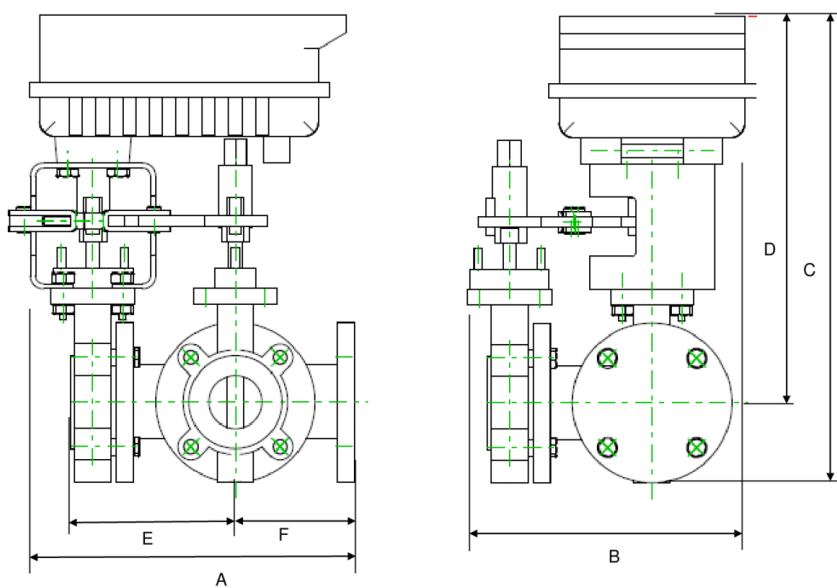
2\*GM/2\*GK

A	B	C	D	E	F	Nombre de trous de boulon
20.6" [522]	11.2" [284]	18.3 po [464]	14.5" [368]	7.4" [187]	5.5 po [140]	4



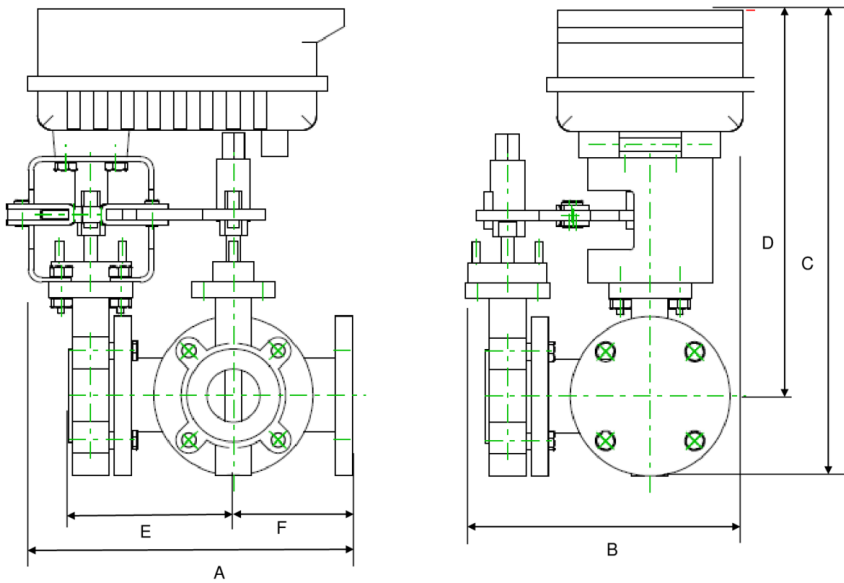
2\*GM

A	B	C	D	E	F	Nombre de trous de boulon
15.1" [383]	11.2" [284]	17.0 po [433]	13.2" [336]	7.4" [187]	5.5 po [140]	4



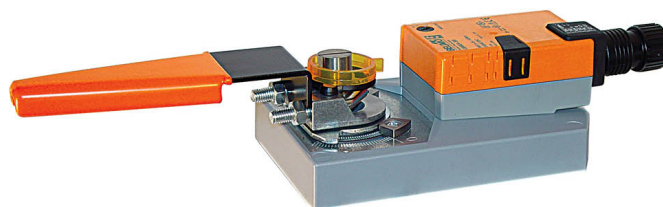
PR

A	B	C	D	E	F	Nombre de trous de boulon
15.1" [383]	11.2" [284]	16.3 po [415]	12.5" [318]	7.4" [187]	5.5 po [140]	4



PK

A	B	C	D	E	F	Nombre de trous de boulon
15.6" [396]	11.2" [284]	18.3 po [464]	14.5" [368]	7.4" [187]	5.5 po [140]	4



garantie de 5 ans



## Caractéristiques techniques

<b>Données électriques</b>	Tension nominale	AC/DC 24 V
	Fréquence de tension nominale	50/60 Hz
	Plage de tension nominale	AC 19,2...28,8 V/DC 21,6...28,8 V
	Consommation d'énergie en service	4 W
	Consommation d'énergie en position d'arrêt	1.5 W
	Dimensionnement du transformateur	7 VA
	Connexion électrique	Câble ignifuge 18 GA, 1 m, avec connecteur de conduit de 13 mm [½ po], (possibilité de 3 m ou 5 m)
	Protection contre les surcharges	électronique sur toute la rotation de 0...95°
<b>Données fonctionnelles</b>	Couple du moteur	40 Nm
	Plage de fonctionnement Y	2...10 V
	Remarque relative à la plage de fonctionnement Y	4...20 mA avec ZG-R01 (résistance de 500 Ω, 1/4 W)
	Impédance d'entrée	100 kΩ pour 2...10 V (0.1 mA), 500 Ω pour 4...20 mA, 1500 Ω pour MLI, marche-arrêt et 3 points
	Plage de fonctionnement Y variable	Début 0.5...30 V Fin 2.5...32 V
	Modes de fonctionnement en option	variable (VDC, tout ou rien, à virgule flottante)
	Signal d'asservissement de position U	2...10 V
	Remarque relative au signal d'asservissement de position U	Max. 0.5 mA
	Variante du signal d'asservissement de position VCC variable U	
	Sens de déplacement du moteur à mouvement	sélectionnable avec interrupteur 0/1
	Surpassement manuel	bouton poussoir externe
	Angle de rotation	Max. 95°
	Remarque relative à l'angle de rotation	réglable avec butée mécanique
	Durée de course (moteur)	150 s / 90°
	Durée de course réglable	90...150 s
	Niveau sonore, moteur	45 dB(A)
	Indication de la position	Mécanique, course de 30...65 mm
<b>Données de sécurité</b>	Bloc d'alimentation UL	Alimentation de classe 2
	Indice de protection IEC/EN	IP54
	Indice de protection NEMA/UL	NEMA 2
	Boîtier de protection	Boîtier UL de type 2
	Homologations	ULus selon UL60730-1A/-2-14, CAN/CSA E60730-1.02, CE selon 2014/30/UE et 2014/35/UE
	Norme relative à la qualité	ISO 9001
	UL 2043 Compliant	Convient pour une utilisation dans les pléniums d'air conformément à la section 300.22(C) du NEC et à la section 602 de l'IMC.

<b>Données de sécurité</b>	Humidité ambiante	95% max. humidité relative, sans condensation
	Température ambiante	-30...50°C [-22...122°F]
	Température de stockage	-40...80°C [-40...176°F]
	Entretien	sans entretien
<b>Poids</b>	Poids	3.5 lb [1.6 kg]
<b>Matériaux</b>	Matériau de boîtier	Boîtier en acier galvanisé et en plastique



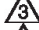

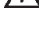



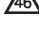



**Notes explicatives** †Tension de choc nominale 800 V, Type d'action 1, Contrôle du degré de pollution 3.

## Accessoires

Accessoires électriques	Description	Type
	Pile de secours, pour modèles sans ressort de rappel	NSV24 US
	Pile, 12 V, 1,2 Ah (deux requis)	NSV-BAT
	Belimo PC-Tool, Logiciel de paramétrage et diagnostics	MFT-P
	Potentiomètre d'asservissement 140 Ω enfichable, gris	P140A GR
	Potentiomètre d'asservissement 500 Ω enfichable, gris	P500A GR
	Potentiomètre d'asservissement 1 kΩ enfichable, gris	P1000A GR
	Potentiomètre d'asservissement 2.8 kΩ enfichable, gris	P2800A GR
	Potentiomètre d'asservissement 5 kΩ enfichable, gris	P5000A GR
	Potentiomètre d'asservissement 10 kΩ enfichable, gris	P10000A GR
	Interrupteur auxiliaire 1 x SPDT module d'extension	S1A
	Interrupteur auxiliaire 2 x SPDT module d'extension	S2A
	Câble de connexion 5 m, A : RJ11 6/4 ZTH EU, B : extrémité de fil libre pour le raccordement au bornier MP/PP	ZK2-GEN
	Outil de paramétrage, avec fonction ZIP USB, pour servomoteurs Belimo paramétrables et communicants / régulateurs VAV et dispositifs performants CVCA	ZTH US

## Installation électrique

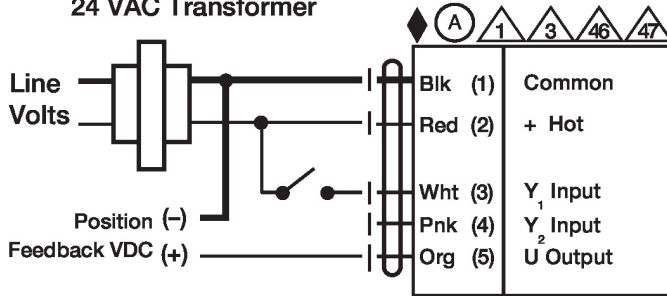
### NOTES D'INSTALLATION

-  Les servomoteurs dotés d'un câble d'alimentation sont numérotés.
-  Installer un dispositif de protection contre les surcharges et déconnecter si nécessaire.
-  Les servomoteurs peuvent également être alimentés par une source de DC 24 V.
-  Ne raccorder le commun qu'à une borne négative (-) des circuits de commande.
-  Une résistance de 500 Ω (ZG-R01) assure la conversion du signal de commande de 4...20 mA à 2...10 V.
-  Le signal de commande peut être émis par impulsions soit à partir du vivant (impulsion positive) ou du commun (impulsion négative) d'un circuit de 24 V
-  En présence d'un triac à impulsion négative, le commun du servomoteur doit être connecté au vivant du régulateur. Le signal d'asservissement de position ne peut être utilisé en présence d'un contrôleur à triac à impulsion négative ; la référence du commun interne du servomoteur n'est pas compatible.
-  Diode IN4004 ou IN4007. (IN4007 fournie, numéro de référence Belimo 40155).
-  Les actionneurs peuvent être contrôlés en parallèle. La consommation de courant et l'impédance d'entrée doivent être respectées.
-  Le câblage des servomoteurs superposés doit être en maître-esclave. Le ou les servomoteur(s) esclave(s) doivent être commandés par le signal d'asservissement du servomoteur maître.
-  Conforme aux exigences du cULus sur les appareils qui ne nécessitent aucune mise à la terre.
-  **Avertissement! Composants électriques sous tension!**  
Lorsqu'on procède à l'installation, aux essais, à l'entretien et au dépannage de ce produit, Il peut arriver que des composants électriques soient toujours sous tension. Il est recommandé de confier cette tâche à un électricien agréé qui a reçu la formation appropriée pour manipuler des composants électriques sous tension. Le non-respect des mesures de sécurité électrique lorsqu'on est exposé à des composants électriques sous tension peut causer la mort ou des blessures graves.

### Schémas de câblage

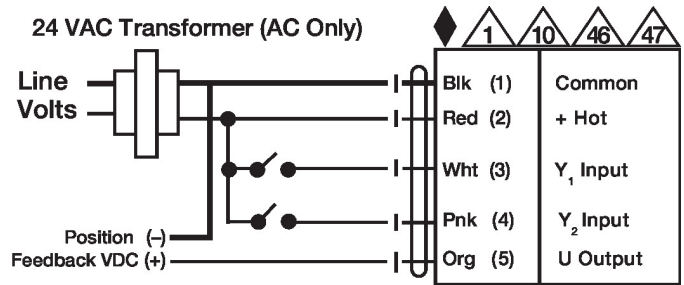
Tout ou rien

#### 24 VAC Transformer



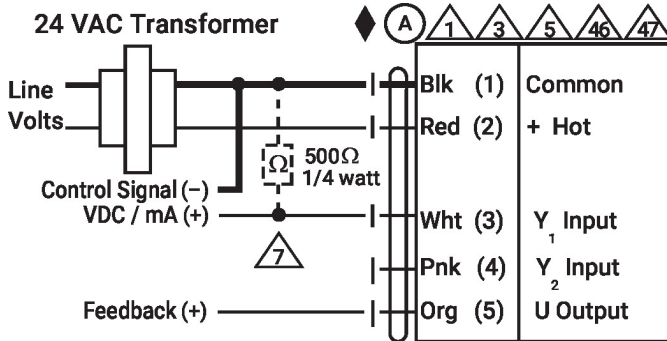
à 3 points

#### 24 VAC Transformer (AC Only)



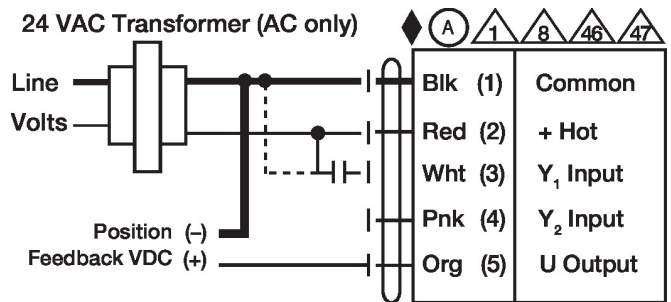
VDC/mA Commande

#### 24 VAC Transformer



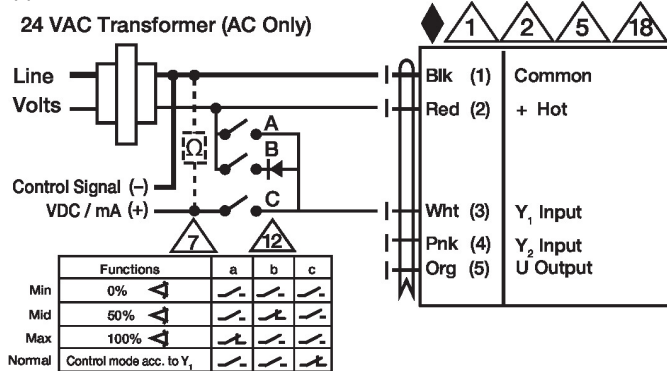
Commande PWM

#### 24 VAC Transformer (AC only)



Application de contrôle ...

#### 24 VAC Transformer (AC Only)



Maître - esclave

